

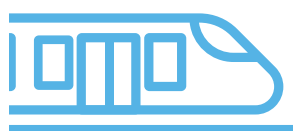


DU NOUVEAU POUR VOS DÉPLACEMENTS EN ÎLE-DE-FRANCE

Se déplacer mieux, de manière plus confortable, plus sûre, plus accessible, plus écologique, en restant connecté avec de nouveaux services à portée de main... et au final gagner du temps pour soi ! C'est la demande de tous les usagers franciliens. C'est pourquoi, la Région Île-de-France et Île-de-France Mobilités ont entrepris depuis 2016 la révolution des transports et ont mis fin au sous-investissement de ces 30 dernières années. C'est plus de 24 milliards d'euros supplémentaires qui sont engagés sur la période 2016-2025. Tour d'horizon des premières réalisations et des projets lancés.



www.iledefrance-mobilites.fr



DES TRAINS NEUFS OU RÉNOVÉS ET DE NOUVEAUX BUS



708 TRAINS ET RER NEUFS OU RÉNOVÉS D'ICI FIN 2021

Pour améliorer le confort des voyageurs et la régularité des dessertes, acquérir de nouveaux trains est indispensable : en 2015, l'âge des trains en circulation sur le réseau francilien pouvait dépasser 40 ans ! En 2016, Valérie Pécresse, présidente de la Région et d'Île-de-France Mobilités, a donc annoncé que 708 rames neuves ou renouvelées seraient mises en circulation sur le réseau ferré francilien d'ici fin 2021. Un investissement historique de près de 10 milliards d'euros.

D'ores et déjà, 158 trains neufs ou renouvelés, sur les 708 commandés, ont été mis en circulation. Sur la ligne A,

“ 158 TRAINS NEUFS
OU RÉNOVÉS
ONT ÉTÉ MIS EN
CIRCULATION
DEPUIS 2016 SUR
LES LIGNES A, B, C,
H, J, K, L, U ET R ”

aujourd'hui rééquipée à 100 % en rames à 2 niveaux et bientôt à conduite automatisée sur le tronçon central, cela représente une augmentation de capacité des trains de plus de 30 %. La ligne la plus fréquentée d'Europe va ainsi disposer de trains plus rapides.

Aussi, les lignes H et K ont été totalement pourvues en trains neufs en 2016 ; les trains de la ligne U ont été totalement renouvelés en 2016 ; et ceux des lignes B, C, J et L sont progressivement dotés de matériels neufs ou renouvelés. La ligne R sera quant à elle équipée des premiers trains nouvelle génération Régio2N dès décembre prochain.



DE NOUVEAUX BUS RESPECTUEUX DE L'ENVIRONNEMENT

D'ici fin 2017, ce sont plus de 250 bus électriques ou au gaz qui circuleront. À terme, ce sont plus de 5 000 bus propres, biogaz ou électriques qui seront déployés en Île-de-France. Avec un objectif : faire circuler 100 % de bus écologiques dans toutes les zones denses de la Région d'ici 2025.

“ 250 BUS PROPRES
EN CIRCULATION
D'ICI FIN 2017 ”

AUTOMATISATION ET ÉLECTRIFICATION DES LIGNES



Urgence Ligne P : en attendant son électrification, dont le chantier est enfin parti, Île-de-France Mobilités louera 2 nouvelles rames dès décembre 2017 à la Région Grand Est. Une mesure rapide pour répondre aux difficultés rencontrées par les voyageurs de la dernière ligne de chemin de fer non électrifiée d'Île-de-France.



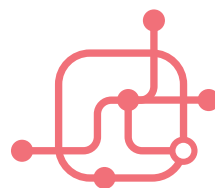
Automatisation de la ligne 4 (ligne sans conducteur) : pour augmenter la circulation du nombre de rames de métro et désengorger la ligne. Ce chantier est lancé et permettra, d'ici à 2022, d'avoir une ligne plus rapide et plus régulière, qui fonctionnera à 100 %, comme les lignes 1 et 14.

DE NOUVELLES LIAISONS DE BANLIEUE À BANLIEUE DEPUIS 2016

Avec 29 km de réseau supplémentaires et l'ouverture de 28 points de desserte, les territoires se rapprochent et c'est un gain de temps considérable pour tous ceux qui voyagent quotidiennement, notamment de banlieue à banlieue. Avec l'ouverture en juin dernier de la ligne de tram 11 entre Le Bourget et Épinay, il ne faut désormais que 15 minutes pour relier les deux villes, contre 45 auparavant !

L'ouverture du tram 6 prolongé entre Vélizy et Viroflay permet maintenant de connecter 70 000 usagers des Yvelines et des Hauts-de-Seine avec les lignes C, L, et N, et les lignes de métro.

7 MINUTES POUR UN TRAJET QUI EN PRENAIT 30 AUPARAVANT // L'ouverture de la gare Rosa Parks permet déjà d'offrir une desserte supplémentaire sur la ligne E. De cette nouvelle gare, il faut aujourd'hui 7 minutes pour atteindre la gare Saint-Lazare, contre environ 30 minutes auparavant.



UN RÉSEAU DE TRANSPORTS QUI GRANDIT !

RENFORCEMENT DE L'OFFRE FERROVIAIRE ET DE BUS POUR LES USAGERS

Améliorer le réseau de transports, c'est aussi renforcer la fréquence des trains là où c'est indispensable. Et c'est ce qui a été fait sur les lignes de métro 1, de tram 2, et de train A, J, L et U. C'est également renforcer le réseau de bus en s'adaptant aux besoins des usagers (239 lignes de bus ont été renforcées ou créées depuis 2016, dont 6 lignes 100 % électriques en cours de déploiement), avec des bus plus fréquents, plus propres, mieux équipés et qui desservent mieux la région.

Enfin, la fréquence des bus Noctilien double progressivement depuis 2017 pour relier Paris, la petite et la grande couronne, réduisant le temps d'attente de moitié (30 minutes au lieu d'une heure et 20 minutes au lieu de 40), avant la mise en place de nouvelles lignes d'ici 2020.

239 LIGNES DE BUS ONT ÉTÉ RENFORCÉES OU CRÉÉES ENTRE 2016 ET 2017 //



LA FRÉQUENCE DES BUS NOCTILIEN DOUBLE PROGRESSIVEMENT DEPUIS DÉBUT 2017 //



CALENDRIER DE MISE EN SERVICE DES PROLONGEMENTS ET DES NOUVELLES LIGNES DE TRAIN, MÉTRO ET TRAM



- Prolongement du métro 14 jusqu'à Saint-Ouen pour désengorger la ligne 13
- Prolongement du tram 3 à Paris jusqu'à la Porte d'Asnières
- Prolongement du tram 4 jusqu'à Clichy-sous-Bois et Montfermeil



- Prolongement du métro 4 jusqu'à Bagneux
- Prolongement du métro 12 jusqu'à la mairie d'Aubervilliers
- Nouvelle ligne du tram 13 Express entre Saint-Cyr et Saint-Germain-en-Laye
- Nouvelle ligne du tram 9 entre Porte d'Ivry et Orly
- Nouvelle ligne du tram 12 Express entre Massy et Évry



- Prolongement du métro 11 à Rosny-sous-Bois
- Prolongement du RER E à La Défense
- Nouvelle ligne du métro 15 du Grand Paris Express entre Pont de Sèvres et Noisy Champs



DE NOUVELLES SOLUTIONS DE MOBILITÉS POUR VOS DÉPLACEMENTS

DES PLACES DE PARKING SUPPLÉMENTAIRES

Penser transport au sens large, c'est aussi offrir des solutions pour mieux utiliser sa voiture. Depuis 2016, 5 000 places de Parc Relais sont en travaux et 10 000 places supplémentaires seront créées d'ici à 2021. Île-de-France Mobilités s'engage également pour la première fois sur le covoiturage, en intégrant les trajets de covoiturage dans son application Vianavigo et en fournissant des places de parkings gratuites pour les covoitureurs dans les Parcs Relais.

5 000 PLACES EN TRAVAUX POUR UN DÉBUT DE LIVRAISON À PARTIR DE 2018 //





DES GARES PLUS MODERNES ET ACCESSIBLES



DU NEUF ET DES INNOVATIONS EN GARE

D'ici à 2025, 3 milliards d'euros seront consacrés à la modernisation des gares franciliennes. Au-delà de la seule rénovation des bâtiments, l'ambition est bien d'y intégrer plus de confort et de services. Ainsi, progressivement, le réseau des gares s'équipe en accès wifi. Les gares les plus fréquentées sont équipées de toilettes (120 gares à terme, contre 46 seulement aujourd'hui). Des espaces de microworking sont créés dans 150 gares, dont 70 dès 2017, et des commerces et services s'intègrent à ces gares « nouvelle génération ».

DES ESPACES DE MICROWORKING DANS 70 GARES DÈS 2017

DAVANTAGE DE PLACES POUR LES VÉLOS DANS LES GARES

L'utilisation accrue du vélo est prise en compte. Dès 2018, un service de location longue durée de vélos à assistance électrique sera proposé. Ce service s'ajoutera aux facilités offertes par Véligo, qui permet aux voyageurs de déposer leur vélo en gare ou en station, en toute sécurité. Il continue son déploiement avec plus de 2500 places déjà créées depuis 2016, les espaces sécurisés Véligo étant maintenant disponibles dans près de 60 gares franciliennes.

PLUS DE 2500 PLACES VÉLIGO DÉJÀ CRÉÉES DEPUIS 2016

DÈS 2018, UN SERVICE DE LOCATION LONGUE DURÉE DE VÉLOS À ASSISTANCE ÉLECTRIQUE



DE NOMBREUSES GARES EN TRAVAUX POUR UNE MEILLEURE ACCESSIBILITÉ DE SES VOYAGEURS

1,4 milliard d'euros sont consacrés à des travaux liés à l'accessibilité. L'accessibilité, ce n'est pas seulement garantir l'accès aux personnes handicapées, c'est aussi offrir plus de confort à tous les usagers : ascenseurs, espaces d'accueil plus larges et plus lisibles... Depuis 2016 et d'ici la fin de l'année 2017, 34 gares supplémentaires auront été rendues accessibles.

L'accessibilité, c'est aussi tenir compte de tous les handicaps, dans les gares mais aussi dans les trains, les trams et les bus. À ce jour, 100 % des stations de métro sont équipées de systèmes d'information visuels et sonores sur les quais. Sur les lignes 1, 2, 3, 5, 9, 13 et 14, les

plans de lignes sont dynamiques (lumière sur chaque station), et sur toutes celles-ci ainsi que sur la 4, la station suivante est annoncée par un message sonore. 379 lignes de bus sont également accessibles, ainsi que 100 % des tramways et des bus Tzen.

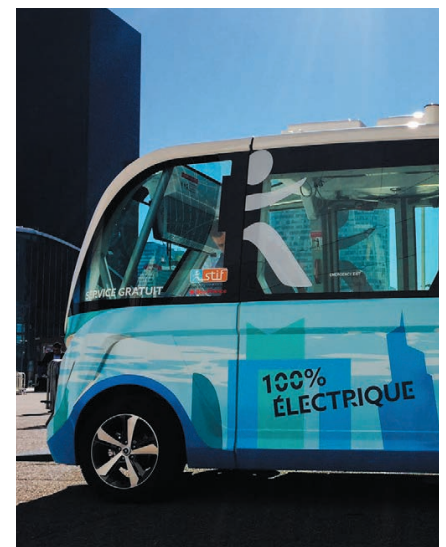
Enfin, Île-de-France Mobilités assure le transport scolaire de tous les élèves, apprentis et étudiants en situation de handicap, quelle que soit leur école.

DEPUIS 2016 ET D'ICI LA FIN DE L'ANNÉE 2017, 34 GARES SUPPLÉMENTAIRES AURONT ÉTÉ RENDUES ACCESSIBLES

NAVETTES AUTONOMES OU BATOBUS ?

L'expérimentation de navettes autonomes à La Défense, sur le pont Charles-de-Gaulle ou à Vincennes laisse voir dès aujourd'hui toutes les possibilités qu'offre cette solution d'avenir.

En mettant en place un partenariat avec Batobus, Île-de-France Mobilités intègre dès à présent une solution supplémentaire simple pour se déplacer le long de la Seine.





DAVANTAGE DE MOYENS POUR LA SÉCURITÉ

23 000 CAMÉRAS OPÉRATIONNELLES SUR LE RÉSEAU



PLUS DE SÉCURITÉ DANS LES TRANSPORTS EN COMMUN ET AUX ABORDS DES GARES

En matière de sécurité, la vidéoprotection a été fortement renforcée depuis 2016. Désormais, 100 % des stations de métro et des gares sont vidéoprotégées (ce qui représente 23 000 caméras), ainsi que 100 % des trams. Par ailleurs, 90 % des bus sont vidéoprotégés, et ils le seront à 100 % d'ici fin 2018.

Des brigades de cynodétection (chien-renifleur) ont été déployées sur les réseaux SNCF et RATP pour réduire les délais d'intervention à la suite des alertes aux colis abandonnés. La présence humaine est également renforcée sur le terrain, avec 700 agents supplémentaires et, pour la première fois, des agents de sécurité dans les bus de grande couronne.

700 AGENTS SUPPLÉMENTAIRES



31177

Pour signaler tout acte de délinquance ou situation qui présente un risque pour la sécurité des voyageurs.



Le lancement d'un centre de commandement unique permettra d'unifier les efforts de toutes les forces de sécurité en 2019 (plus de 3 000 agents de sécurité, avec les agents de la police ferroviaire, de la RATP, de SNCF et des opérateurs de bus) sous l'autorité de la police ferroviaire pour renforcer l'efficacité face aux actes de délinquance dans les transports en commun.



SE DÉPLACER PLUS SIMPLEMENT AVEC LE SMART NAVIGO



L'ESPACE PERSONNEL SUR NAVIGO.FR POUR FACILITER TOUTES VOS DÉMARCHES EN LIGNE

DE NOUVEAUX FORFAITS ADAPTÉS

Île-de-France Mobilités proposera des nouveaux forfaits Navigo Jour dès le 1^{er} janvier 2018 pour répondre aux besoins ponctuels et attendus des voyageurs quotidiens ou occasionnels.



FORFAITS NAVIGO JOUR À PARTIR DE 7,50 €

NAVIGO : UN BOUQUET DE SERVICES INNOVANTS DANS LA POCHE

La création du Smart Navigo, avec un bouquet de services innovants, place le numérique au cœur de la mobilité des franciliens. Il offre déjà, pour les détenteurs d'un passe Navigo, un accès à de nombreux services : Autolib, Parc Relais, Vélib', Véligo et Batobus. L'espace personnel sur Navigo.fr facilite aujourd'hui toutes les démarches en ligne. Depuis juin 2016, date du déploiement des services clients en ligne, plus de 472 000 comptes clients Navigo ont été créés.

STOP À LA FRAUDE



La fraude représente chaque année 366 millions d'euros de manque à gagner. Conscients de ces enjeux, la Région Île-de-France, Île-de-France Mobilités, la RATP et SNCF Transilien ont décidé en 2016 d'intensifier leurs politiques de lutte contre la fraude, notamment en imposant de nouvelles règles et des sanctions plus sévères à l'encontre des fraudeurs, et en multipliant les contrôles.



Préparez tous vos déplacements en Île-de-France grâce à l'application Vianavigo et au site vianavigo.com.

Crédits photos : ©Christophe RECOURA - ©Claire CURT - ©Île-de-France Mobilités



Pour en savoir plus | www.iledefrance-mobilites.fr