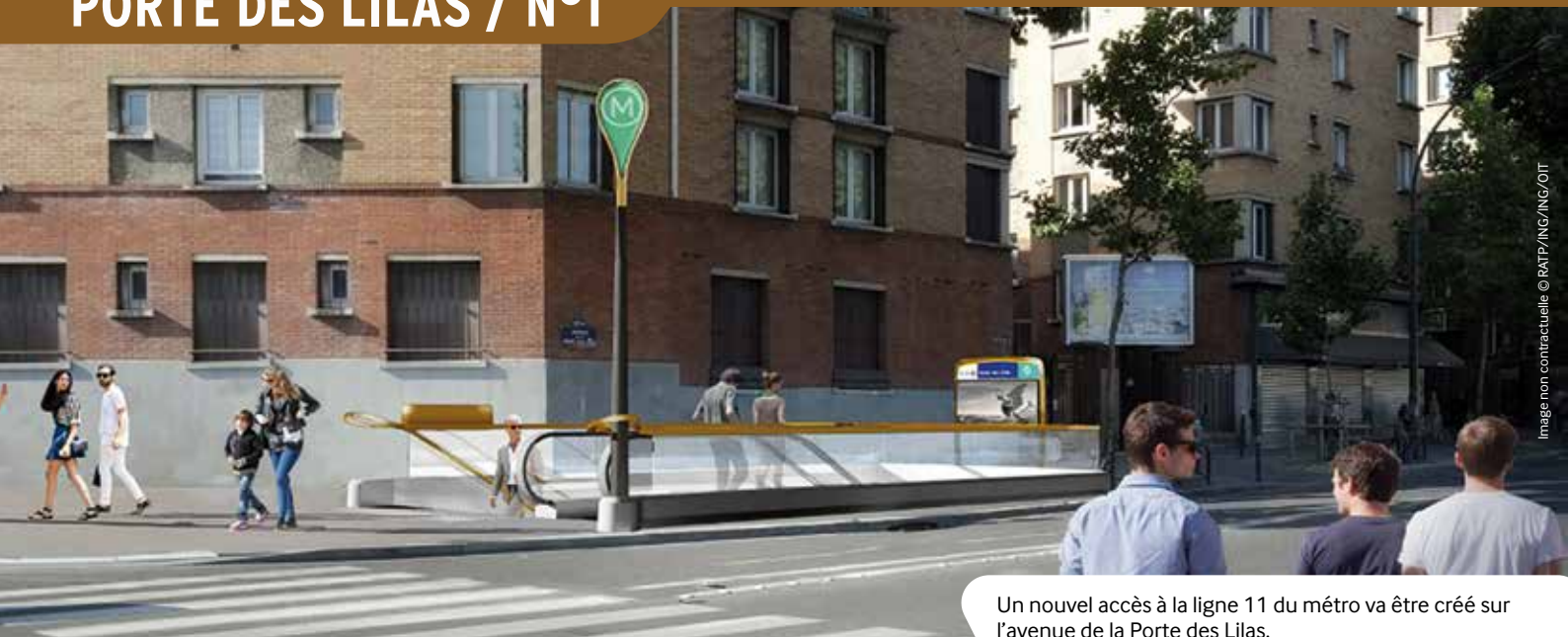


INFO RIVERAINS

OCTOBRE
2017

PORTE DES LILAS / N°1



Un nouvel accès à la ligne 11 du métro va être créé sur l'avenue de la Porte des Lilas.

Début des travaux de génie civil à la station Porte des Lilas

Dans le cadre du projet de prolongement de la ligne 11 à Rosny-Bois-Perrier, des travaux d'adaptation et de modernisation des stations existantes sont réalisés pour accueillir le nouveau matériel roulant, créer des nouveaux accès et accompagner l'évolution du système d'exploitation.

La station Porte des Lilas fait l'objet de travaux préparatoires depuis juin 2016. Ces interventions consistaient principalement à dévier les différents réseaux souterrains pour libérer l'espace nécessaire à la réalisation des nouveaux aménagements.

Les travaux de génie civil vont maintenant pouvoir démarrer. Ils consistent à réaliser un nouvel accès au métro sur l'avenue de la Porte des Lilas.

Il permettra d'accueillir l'augmentation attendue de voyageurs et d'améliorer l'accessibilité de la station.

Dans ce document, vous trouverez des informations sur la nature des travaux à réaliser, sur la localisation des différentes interventions et sur l'accompagnement du chantier mis en place par les porteurs du projet.

Pendant les travaux, tout est mis en œuvre pour limiter les nuisances. Un chargé d'information de proximité se tient à votre disposition pour répondre à toutes vos questions. Vous pouvez le contacter sur la rubrique contact du site dédié au chantier du prolongement : www.prolongementligne11est.fr

L'équipe projet

La ligne 11 se modernise !

Dans l'ensemble des stations de la 11, de nombreuses interventions sont progressivement réalisées pour moderniser et adapter la ligne. La station Porte des Lilas reste entièrement ouverte pendant les travaux de réalisation des nouveaux accès.

UN ACCÈS SUPPLÉMENTAIRE À PORTE DES LILAS

Actuellement, les sorties de la station sont concentrées côté Paris aux carrefours de la rue de Belleville, de l'avenue Gambetta et des boulevards Mortier et Serurier. Demain, les habitants du quartier situé plus à l'Est, vers l'avenue de la Porte des Lilas, bénéficieront d'un nouvel accès mécanisé sur trois niveaux. De plus, l'accès existant situé à l'angle de l'avenue Gambetta et du boulevard Mortier sera équipé d'ascenseurs adaptés aux personnes à mobilité réduite desservant les quais. Ceci permettra d'améliorer l'accessibilité de la station.

ADAPTER LES STATIONS POUR PLUS DE CONFORT

Afin de fluidifier les déplacements et de répondre à la réglementation en vigueur concernant le temps d'évacuation des voyageurs, 10 des 13 stations seront équipées de nouveaux couloirs, accès ou sorties. Les quais du métro seront renforcés et rehaussés pour être compatibles avec les nouvelles rames. Des locaux techniques seront également créés.

LOCALISATION



LES AMÉNAGEMENTS STATION PAR STATION



Les interventions près de chez vous

Pour réaliser ce nouvel accès doté d'ascenseurs, les travaux nécessitent des emprises chantier importantes. À partir d'octobre 2017, celles-ci s'insèrent aux abords des immeubles de l'avenue de la Porte des Lilas, côté pair. Ces travaux se dérouleront jusqu'à fin 2019. Les accès aux immeubles, et aux commerces sur l'avenue de la Porte des Lilas seront maintenus pendant toute la durée des travaux.

Les emprises sont importantes car les travaux sont réalisés à « ciel ouvert ». Elles s'étendent sur les trottoirs ainsi que sur une partie de la voirie. Les bungalows de chantier qui accueillent les bureaux, les vestiaires et le réfectoire des personnes qui travaillent sur le chantier, sont installés place du Maquis du Vercors.



SE DÉPLACER PENDANT LES TRAVAUX

La réalisation des travaux implique une modification des déplacements dans le quartier. Des cheminements piétons sécurisés sont maintenus autour des emprises et assurent l'accès aux immeubles et aux commerces. En dépit d'un rétrécissement des voies circulées, la circulation automobile sera maintenue avenue de la Porte des Lilas dans les deux sens.

LES HORAIRES DE TRAVAUX

Les travaux se déroulent entre 7h et 20h en semaine, selon les arrêtés en vigueur. Les interventions bruyantes peuvent avoir lieu quant à elles entre 8h et 19h.

PORTRAIT

CHRISTOPHE SERVAT, CHARGÉ D'INFORMATION DE PROXIMITÉ

Accompagnant le chantier d'adaptation et de modernisation des stations, sa mission est d'informer les riverains, les voyageurs et les commerçants sur l'avancée des travaux et leurs effets sur la vie de quartier. Disponible par courriel et par téléphone, il est à votre écoute pour répondre à vos interrogations

ou pour vous orienter vers les bonnes personnes en cas de questions pratiques liées aux travaux. Dans des cas spécifiques, il peut également diffuser des flashs infos ou assurer des permanences d'information. N'hésitez pas à le contacter pour toutes questions relatives aux chantiers.



LE CONTACTER :
06 20 57 06 45
01 58 76 14 64
christophe.servat@ratp.fr

Le projet en bref

Le prolongement de la ligne 11 à Rosny-Bois-Perrier s'étend sur 6 km. Il prévoit la création de 6 nouvelles stations, dont une en viaduc, et d'un nouvel atelier de maintenance des trains. En parallèle, les stations de la ligne existante sont adaptées et modernisées.

4 OBJECTIFS PRIORITAIRES :

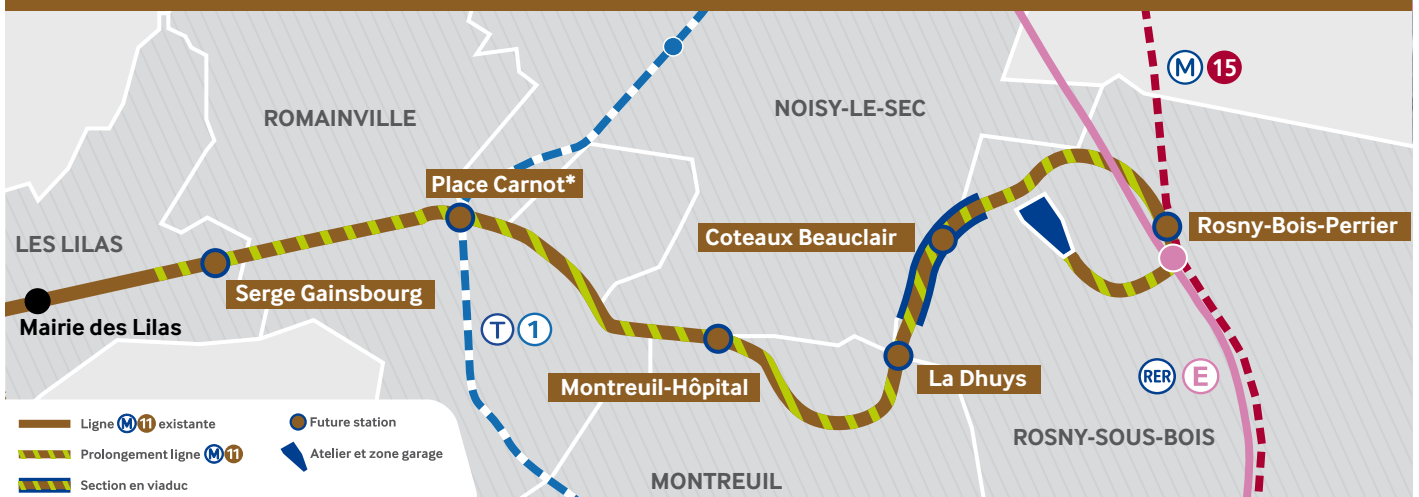
— Accompagner le développement urbain de l'Est francilien et sa desserte depuis Paris

— Contribuer au maillage du réseau de transports en commun

— Favoriser une mobilité durable

— Améliorer l'offre de service : meilleure desserte, plus de confort, temps de parcours améliorés

LE TRACÉ DU PROLONGEMENT



* Le nom de la station est provisoire

EN CHIFFRES

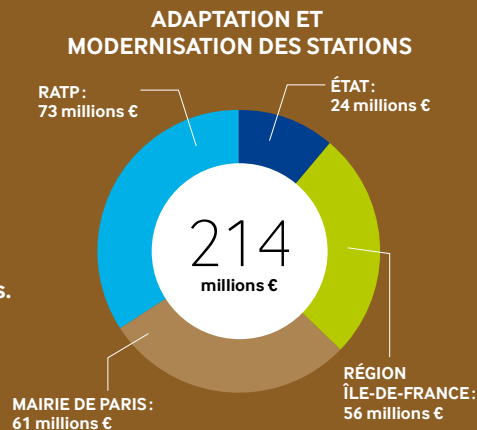
2 maîtres d'ouvrage :

Île-de-France Mobilités, l'autorité organisatrice des transports en Île-de-France, qui veille au respect du programme, du calendrier et des coûts tout au long du projet, et la RATP, exploitant de la ligne 11, qui conçoit et réalise les travaux.

1,3 milliard d'euros

1,084 milliard pour le prolongement de la ligne à Rosny-Bois-Perrier.

et 214 millions pour l'adaptation et la modernisation des stations existantes.



CALENDRIER

2015

début des interventions préalables

2016

début des travaux de génie civil

2020

fin des travaux de modernisation

fin 2022

mise en service du prolongement