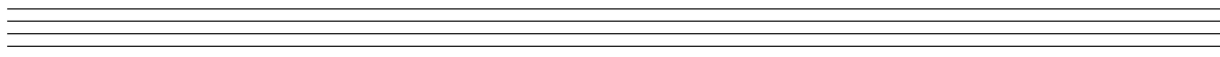


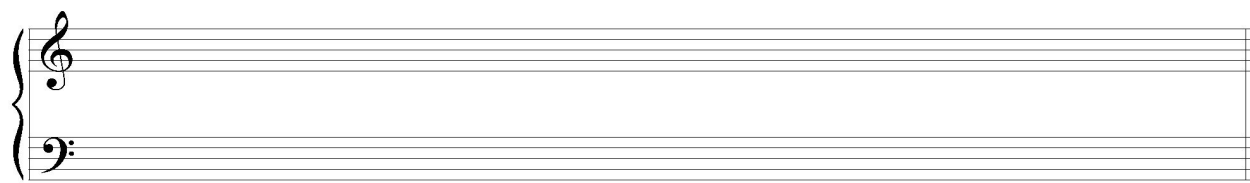
CRR Paris – Examen d'entrée en CPES discipline formation musicale
Session avril 2019
Analyse sur partition

G. Mahler (1860-1911), Symphonie n°3, I

1. Traduisez sur la partition la nomenclature en français.
2. Écrivez la partie encadrée en sons réels :



3. Réduisez ci-dessous les quatre mesures encadrées au chiffre 1, en respectant les registres instrumentaux:



4. Décrivez cet extrait en vous attachant à relier les observations au rendu sonore. Il est possible d'inscrire vos remarques dans un contexte historique et artistique (pas seulement musical).
(Il est conseillé de faire un brouillon au préalable et de rendre un devoir propre).