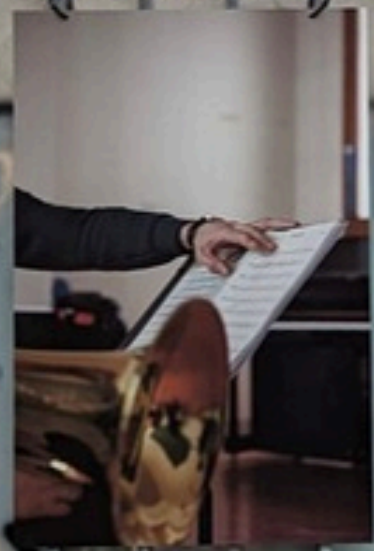




# CONSERVATOIRE MUNICIPAL DU 11ÈME ARRONDISSEMENT CHARLES MUNCH

## 2025-2026



## **ÉDITORIAL DU MAIRE**

**C'est avec plaisir et fierté que je vous présente le conservatoire Charles Munch, haut lieu de rayonnement culturel et d'apprentissage musical du 11e.**

**Celui-ci vous propose un ensemble d'activités artistiques qui permettront à chacune et chacun de trouver l'activité qui lui conviendra. De nouvelles disciplines se déploient désormais dans l'annexe située 7, passage Piver où une trentaine de professeurs dispensent 140 heures de cours par semaine pour accroître l'offre et permettre au plus grand nombre d'accéder à un enseignement musical de qualité.**

**Attaché aux valeurs d'ouverture et de partage défendues par Paris, notre conservatoire bénéficie de nombreux partenariats, aussi bien avec nombre d'écoles de l'arrondissement qu'avec l'Opéra Bastille, la Philharmonie de Paris dans le cadre du programme DEMOS, le territoire Est Ensemble ou encore les bibliothèques Violette Leduc et Parmentier.**

**Ainsi, je me réjouis que le conservatoire reconduise pour l'année 2025-2026 des classes à horaires aménagés avec le collège Voltaire, permettant aux jeunes de concilier leur scolarité avec un apprentissage artistique de qualité.**

**Je tiens personnellement à saluer l'ensemble des professeurs, l'équipe pédagogique et le directeur pour leur investissement et leur travail afin que tous les parisiens, parmi lesquels se cachent peut-être les futurs artistes de demain, aient accès à une formation artistique variée.**

**François Vauglin**

Maire du 11ème arrondissement  
de la Ville de Paris

*« École de vie, de liberté et de citoyenneté, de découverte et de connaissance, la pratique artistique est un exercice de l'imagination, de la sensibilité et de l'intelligence, qui implique des techniques, et son enseignement, une méthode. »*

*Extrait du SNOP*

*(Schéma national d'orientation pédagogique de l'enseignement public spécialisé de la danse, de la musique et du théâtre – 2023)*

# AU CONSERVATOIRE, VOTRE ENFANT POURRA...



**...DÉBUTER LA DANSE  
DÈS 5 ANS**

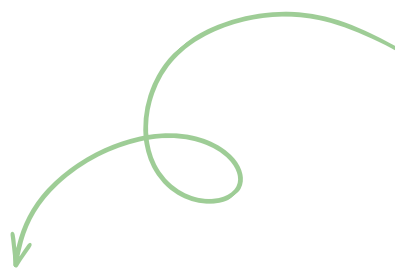


**...DÉBUTER LA MUSIQUE  
DÈS 7 ANS**



**...DÉBUTER LE THÉÂTRE  
DÈS 11 ANS.**

**DEUX FAÇONS D'ENTRER  
AU CONSERVATOIRE :**



**TIRAGE AU SORT  
(POUR LES DÉBUTANTS)**



**AUDITION  
(POUR LES NON-DÉBUTANTS)**

Enfant, jeune adulte, adulte en situation de handicap ou atteint de maladie invalidante : vous pouvez bénéficier d'un accompagnement spécialisé.



# TIRAGE AU SORT PARCOURS DÉBUTANTS

## **Parcours débutant Danse**

*Pour tous les élèves entre 5 ans (Grande section maternelle) et 9 ans (CM1) ;*

*Par tirage au sort en juin.*

*Entre 45mn et 2h / semaine*

## **Parcours débutant Musique**

*Pour tous les élèves entre 7 ans (CE1) et 12 ans, par tirage au sort en juin.*

*Entre 2h et 3h / semaine.*

## **Parcours débutant Théâtre**

*Pour tous les élèves à partir de 11 ans (6ème), par tirage au sort en juin.*

*Entre 2 et 3h / semaine.*

**Pour l'inscription au tirage au sort pour les débutants :  
<https://conservatoires.paris.fr/p/27-inscriptions>**

**Dépôts de candidatures :**

**DU MARDI 27 MAI, 10H,**

**JUSQU'AU MERCREDI 11 JUIN 2025, 15H.**





# AUDITION

## PARCOURS NON-DÉBUTANTS

### **Parcours non-débutant Danse**

*Pour tous les élèves à partir du CM2*

### **Parcours non-débutant Musique**

*Pour tous les élèves à partir du CE2*

*Intégration selon le niveau de l'élève, à partir de la 2ème année du 1er cycle.*

### **Parcours non-débutant Théâtre**

*Pour tous les élèves à partir de 17 ans*

Les demandes de **pré-inscriptions pour non-débutants** sont à **déposer en ligne à partir**

**DU MARDI 17 JUIN, 10H**

**AU VENDREDI 11 JUILLET 2025, 15H**

**Les auditions d'entrée ont lieu du 1er au 13 septembre.**

Pour les informations concernant les auditions d'entrée et les dates de pré-inscriptions, veuillez consulter cette page régulièrement :

**<https://conservatoires.paris.fr/p/8898-non-debutants-pre-inscriptions-et-auditions-d-entree-musique-art-dramatique-danse-et-chant-2025-2026>**



<b>FILIÈRE</b>	<b>NIV. AGE</b>	<b>CONTENU HEBDOMADAIRE</b>
<b>Filière Individuelle</b>	<b>A partir du CE1</b>	<b>30 min instrument + 1h Chorale + 1h FM</b>
<b>Filière Collective (AMPIC)</b>	<b>A partir du CE1</b>	<b>1h30 instrument à 3 élèves + 1h30 FM-Orchestre</b>
<b>Chœur Préparatoire</b>	<b>CE1 à CM2</b>	<b>1h30 FM + 1h30 Choeur</b>
<b>Filière Voix de 11 à 15 ans</b>	<b>de 11 à 15 ans</b>	<b>1h30 FM + 1h30 Choeur</b>
<b>Filière Voix de 15 à 18 ans</b>	<b>de 15 à 18 ans</b>	<b>1h30 FM + 1h30 Choeur</b>
<b>Danse Éveil</b>	<b>GS</b>	<b>45 min de cours</b>
<b>Danse Initiation 1</b>	<b>CP</b>	<b>1h de cours</b>
<b>Danse Initiation 2</b>	<b>CE1</b>	<b>1h de cours</b>
<b>Danse 1e cycle mixte (Classique, Jazz, Contemporain)</b>	<b>CE2 et CM1</b>	<b>2x 1h de cours</b>
<b>Parcours Découverte Théâtre 1</b>	<b>11 à 12 ans</b>	<b>2h Atelier</b>
<b>Parcours Découverte Théâtre 2</b>	<b>13 à 14 ans</b>	<b>2h Atelier</b>
<b>Cycle Initiation Théâtre</b>	<b>15 à 18 ans</b>	<b>3h Atelier</b>
<b>FILIÈRE SPÉCIFIQUE</b>	<b>NIV. AGE</b>	<b>CONTACT</b>
<b>Atelier Opérette</b>	<b>18 ans et +</b>	<b>margaret.fazoline@paris.fr</b>
<b>Atelier Opéra</b>	<b>18 ans et +</b>	<b>colette.hochain@paris.fr</b>
<b>Atelier Chant baroque</b>	<b>18 ans et +</b>	<b>julie.hassler@paris.fr</b>
<b>Cursus Chant lyrique</b>	<b>18 ans et +</b>	<b>julie.hassler@paris.fr</b>





# LA MUSIQUE AU CONSERVATOIRE...

Imaginez plonger dans un monde où **les notes, les accords, les rythmes** se mélangent comme les pièces d'un puzzle mystérieux ! Ici, on apprend à tenir un instrument avec aisance, à faire résonner chaque note, à respirer sans avoir l'air d'un poisson hors de l'eau. À lire une partition. On apprend à **écouter** . On apprend **ensemble** . Parce que la musique, c'est aussi **partager** , échanger, **jouer** avec d'autres dans des groupes, des ensembles, des chorales. Et puis on part à l'aventure ! On surfe sur les vagues de la musique **classique** , on se perd dans la grandeur des **instruments anciens** , pour ensuite naviguer sur les océans du **jazz** , escalader les montagnes du **rock** . Avoir enfin les outils pour devenir un explorateur de sons, découvrir des trésors insoupçonnés, et créer une musique à soi.

## Pour qui?

### Parcours débutant

- **Pour tous les élèves entre 7 ans (CE1) et 12 ans :**

Apprentissage d'un instrument (filière individuelle ou filière collective) ou de la pratique du chant (filière voix) ; Par tirage au sort en juin.

- **Pour tous :**

Percussions corporelles, Percussions africaines, Chant ; Dans la limite des places disponibles.

### Parcours non-débutant

- **Pour tous les élèves à partir du CE2.**

Auditions en septembre.

## Pour apprendre quoi ?

### Apprendre à chanter ou à jouer d'un instrument... :

Violon, Alto, Violoncelle, Contrebasse ; Piccolo et flûte traversière, Hautbois, Clarinette, Saxophone, Basson ; Trompette, Cor, Trombone, Tuba ; Accordéon, Harpe, Guitare, Piano, Instruments de percussion (xylophone, marimba, vibraphone, djembé, percussions corporelles...), Clavecin, Flûte à bec, Pianoforte, Traverso, Viole de gambe, Violons anciens, Violoncelles anciens ; Batterie, Guitare électrique, Guitare basse

### Mais aussi...

Apprendre à lire une partition (Formation musicale)

Apprendre à jouer de la musique ensemble à travers une pratique collective : chorale pour les débutants, puis orchestre et / ou autres pratiques collectives\*

**\*Fanfare, Big Band, Ensemble de percussions, Ensemble de guitares, Ensemble de harpes, Musique de chambre (classique, baroque, contemporaine), Ensemble Doupatchena : atelier de musiques à tradition orale, Ensemble Opéra de Paris, Percussions corporelles et africaines, Pratique collective MAA, Ateliers lyriques (opéra et opérette), Chœur, Improvisation au clavier, Atelier jazz pour instrumentistes "classiques", Harmonie et écriture jazz, Ear Training, Écriture, Culture et analyse musicale, Déchiffrage et harmonie au clavier, Harmonie et écriture jazz, Histoire de la musique, Déchiffrage, Ensemble contemporain, Initiation au piano forte, Initiation à l'improvisation au clavier, Initiation à l'histoire de la musique, Initiation au clavecin, Initiation à l'orchestre, Atelier du mouvement...**

### DURÉE DES CYCLES & TEMPS DE COURS

- 1e cycle - 3 à 5 ans, 2 à 3h/semaine
- 2e cycle - 3 à 5 ans, 3 à 5h/semaine
- 3e cycle - 3 à 5 ans, 4 à 6h/semaine

### DIPLÔMES

- Certificat d'Études Musicales (CEM).
- Cycle Spécialisé accessible sur concours, Diplôme d'Études Musicales (DEM).



Pour en savoir plus :



## FILIÈRE INDIVIDUELLE

3 cours / semaine  
Volume horaire : 2h30

***Accessible aux débutants et aux non-débutants.***

**La filière individuelle comprend les cycles 1, 2 et 3.**

- 30 min / semaine de cours individuel d'instrument ; choix d'instrument possible parmi tous les instruments enseignés au conservatoire.
- 1h de Chorale (ou Orchestre / autre pratique collective à partir de la 3ème année du 1er cycle).
- 1h de Formation Musicale et / ou érudition.

*Une pratique collective est obligatoire pendant toute la scolarité, la Formation Musicale jusqu'en fin de 2e cycle minimum.*

Pour en savoir plus :



## **AMPIC “CORDES ET CUIVRES”**

Apprentissage de la Musique par la Pratique  
Instrumentale en Collectif

2 cours / semaine  
Volume horaire : 3h

***Uniquement accessible aux débutants.***

**La filière AMPIC s'étend sur toute la durée du 1er cycle. Les élèves intègrent ensuite la filière individuelle en cycle 2.**

- 1h30 / semaine de cours d'instrument à 3 élèves ;  
choix d'instruments parmi les suivants: violon,  
alto, violoncelle, contrebasse - cor, tuba,  
trombone, trompette.
- 1h30 de Formation Musicale-Orchestre à  
12 élèves maximum.

Pour en savoir plus :



## FILIÈRE VOIX

2 cours / semaine

Volume horaire : 2h à 3h / semaine

- 1h ou 1h30 de Chorale
- 1h à 1h30 de Formation Musicale

*Chœurs préparatoires du CE1 au CM2 ;*

*Filière Voix de 11 à 15 ans*

*Filière Voix de 15 à 18 ans*

*Les Chœurs Préparatoires sont ouverts aux débutants sur audition, les formant à leur intégration aux Chœurs Confirmés accessibles également par test aux non-débutants. La filière voix prépare au **cursus de chant lyrique ou de chant jazz**, également accessible sur audition (durée du cursus : 1-3 ans / cycle).*

## LE CHANT AU CMA 11

Le conservatoire Charles Munch propose une grande variété de cours de chant : cursus de chant lyrique, chant jazz, chant MAA, chant baroque, ainsi qu'un atelier inter-conservatoire de danse pour les élèves en classe de chant.

Pour en savoir plus :





Pour en savoir plus :



## CHAM

Classe à Horaires Aménagés Musique

*À partir de la 6e, avec le collège Voltaire.*

**Ouvert aux débutants et aux non-débutants.**

5 cours / semaine

Volume horaire : 6h30 / semaine, en temps scolaire

- 30 min / semaine de cours individuel d'instrument ; choix d'instrument possible parmi tous les instruments enseignés au conservatoire.
- 2h30 / semaine de cours d'ensemble Percussions corporelles et orchestre
- 1h30 / semaine de cours de formation musicale
- 1h / semaine de cours d'éducation musicale
  - 1h / semaine de chorale

# LA DANSE AU CONSERVATOIRE...

Imaginez **danser de joie** , que chaque pas, chaque geste soit une **aventure** . Vous ouvrez grand les yeux pour apprendre à regarder le monde avec émerveillement, vous découvrez avec d'autres les **mouvements** et les **rythmes** . Vous voyagez dans le temps pour plonger dans les **musiques** , les **récits** et les **danses** qui ont marqué nos sociétés, comme si vous naviguiez à travers les pages d'un livre d'histoire vivant. Vous apprenez à analyser les gestes, comme si vous étiez en train de déchiffrer un code secret. Ce sont enfin vos idées qui se mettent à danser... vous laissez libre cours à votre **imagination** pour explorer les possibilités infinies du mouvement !

## Pour qui?

### Parcours débutant

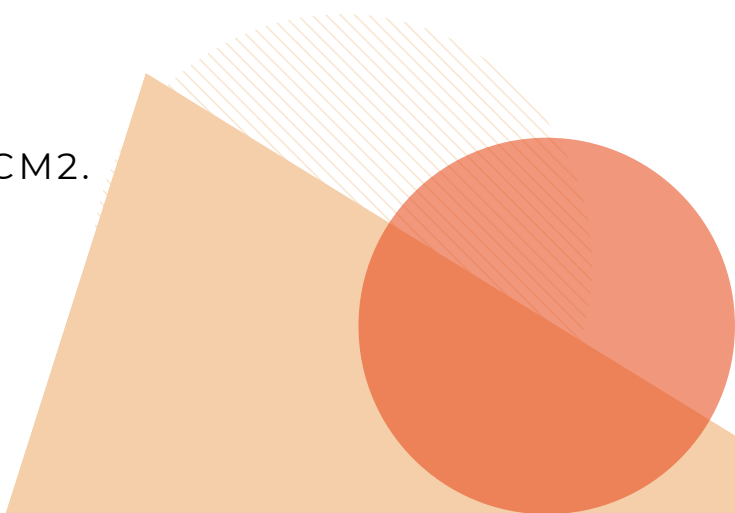
- Pour tous les élèves entre 5 ans (Grande section maternelle) et 9 ans (CM1) ; Par tirage au sort en juin.

- Pour tous :

Claquettes, Danses anciennes, Danse Afro-Brésilienne ; Dans la limite des places disponibles.

### Parcours non-débutant

- Pour tous les élèves à partir du CM2.  
Sur test en septembre.



## Pour apprendre quoi ?

- Prendre progressivement conscience de son corps dans l'espace et de ses possibilités
- L'éveil de la créativité, de la sensibilité artistique, et du plaisir du mouvement.
- Développer le sens du rythme, la coordination, la souplesse, l'équilibre, le lâcher-prise, le vocabulaire de la danse, la perception et la structuration de l'espace.
- Travailler collectivement, expérimenter le rapport à l'espace scénique et au public.
- Différentes esthétiques de danse : Danses anciennes, Danse classique, Danse Jazz, Danse contemporaine, Danse chinoise, Danse Afro-Brésilienne, Claquettes

*Chaque année, des master classes permettent de recevoir des artistes chorégraphiques reconnues dont l'expertise dynamise et enrichit l'apprentissage des élèves.*

## DURÉE DES PARCOURS ET DES CYCLES & TEMPS DE COURS

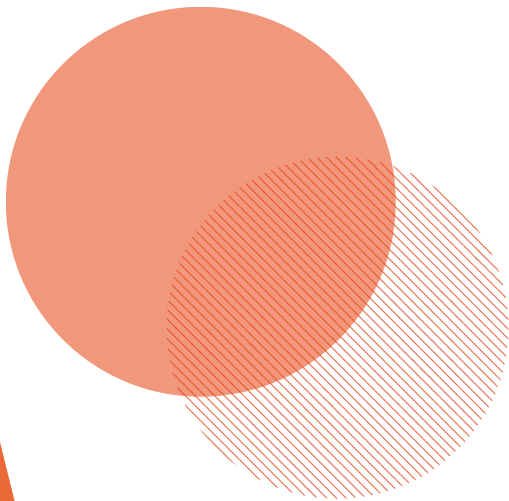
- Éveil - 1 an, 45 mn / semaine
- Initiation 1 - 1 an, 1h / semaine
- Initiation 2 - 1 an, 1h / semaine
- 1e cycle - 3 à 5 ans, 2 à 3h / semaine
- 2e cycle - 3 à 5 ans, 3 à 6h / semaine
- 3e cycle - 3 à 5 ans, 3 à 6h / semaine

## DIPLÔME

- Certificat d'Études Chorégraphiques (CEC)



# DANSE : PARCOURS DÉBUTANTS 1 / 2



Pour en savoir plus :



***Pour tous les élèves  
entre 5 ans (Grande section maternelle) et 9 ans (CM1).  
Par tirage au sort en juin.***

## **1. ÉVEIL**

ÂGE D'ENTRÉE : 5 ANS (GRANDE SECTION)

DURÉE : 1 AN

45min de cours / semaine

*La phase d'éveil à la danse (à partir de 5 ans) amène l'enfant, de manière ludique, à développer sa sensibilité artistique et sa conscience corporelle.*

## **2. INITIATION 1**

ÂGE D'ENTRÉE : 6 ANS (CP)

DURÉE : 1 AN

1h de cours / semaine

*Acquérir les fondamentaux du mouvement qui serviront de socle commun à l'apprentissage des différentes formes de danse, tout en continuant à stimuler la sensibilité artistique des enfants.*

# DANSE : PARCOURS DÉBUTANTS 2 / 2

## 3. INITIATION 2

ÂGE D'ENTRÉE : 7 ANS (CE 1)

DURÉE : 1 AN

1h de cours / semaine

*Acquérir les fondamentaux du mouvement qui serviront de socle commun à l'apprentissage des différentes formes de danse, tout en continuant à stimuler la sensibilité artistique des enfants.*

## 4. DANSE 1ÈRE ANNÉE DE 1ER CYCLE

ÂGE D'ENTRÉE : 8 ANS (CE 2 / CM 1)

DURÉE : 1 AN

*Les enfants viennent deux fois par semaine au conservatoire pour pratiquer au total trois heures de danse : 1h de danse classique, 1h de danse contemporaine et 1h de danse jazz. Ce cursus mixte permet aux enfants d'expérimenter chacune des trois esthétiques afin de faire un choix plus éclairé à la fin de l'année.*

Les cours de :  
Claquettes, Danses  
anciennes, Danse  
Afro-Brésilienne sont  
ouverts à tous dans  
la limite des places  
disponibles.

# DANSE : PARCOURS NON-DÉBUTANTS

*Pour tous les élèves à partir du CM2,  
jusqu'à l'âge de 26 ans maximum  
Sur test en septembre.*

Pour en savoir plus :



## 1ER CYCLE

ÂGE D'ENTRÉE : 8 ANS

Durée : 3 à 4 ans

2x 1h à 1h15 / semaine

*Choix d'une esthétique principale (danse classique, contemporaine ou jazz) pour deux cours par semaine et possibilité de choisir un cours complémentaire dans une autre esthétique.  
Entre 2h et 4h30 par semaine selon le cursus choisi.*

## 2E CYCLE

ÂGE D'ENTRÉE : 11 ANS

Durée : 4 à 5 ans

3h à 6h / semaine

*Durant ce cycle, l'élève poursuit son apprentissage technique et gagne en autonomie. Il s'approprie la danse comme langage artistique et approfondit ses connaissances des arts et de la culture chorégraphique en particulier.*

## 3E CYCLE

ÂGE D'ENTRÉE : 15 ANS

ÂGE MAXIMUM : 26 ANS

Durée : 3 à 4 ans

3h à 6h / semaine

*Ce cycle conduit au Certificat d'études chorégraphiques (CEC). Il favorise et accompagne le projet artistique personnel de l'élève. Il amène à une consolidation des acquis techniques et à une autonomie artistique. Il met en avant la créativité et l'interprétation.*



# DANSE : PARCOURS DÉBUTANT OU NON-DÉBUTANTS

Pour en savoir plus :



## CHAD

Classe à Horaires Aménagés Danse


*À partir de la 6e, avec le collège Voltaire.*

**Ouvert aux débutants et aux non-débutants.**

4 à 5 cours / semaine ;

6h30 / semaine, en temps scolaire

- 1h30 / semaine de cours de danse classique
- 1h30 / semaine de cours de danse Jazz
- 1h30 / semaine de cours de danse contemporaine
- 2h / semaine de cours complémentaires



# LE THÉÂTRE AU CONSERVATOIRE...

Imaginez des élèves qui plongent dans l'océan du **jeu théâtral** dès le moment où ils posent le pied sur la scène. Ensemble, ils apprennent les secrets des planches, **l'écoute**, **l'être ensemble**, des mots magiques du texte aux subtilités de l'adresse au public, des intentions des **personnages** au rapport à **l'espace scénique**. Ils libèrent leur créativité dans le chaudron de **l'improvisation**. Ils découvrent tous les **répertoires** du théâtre, des comédies légères aux tragédies épiques, se laissent emporter par un flot d'histoires et de personnages, découvrant la richesse infinie de cet art ancestral. Ils décryptent les subtilités des œuvres, comprennent au fur et à mesure les **enjeux** du théâtre et du spectacle vivant dans le monde contemporain, se confrontent aux défis de leur époque. Ils explorent d'autres horizons artistiques, nourrissant leur curiosité et éveillant leur créativité, s'enrichissent de différentes disciplines, pour découvrir sans cesse de nouveaux mondes.

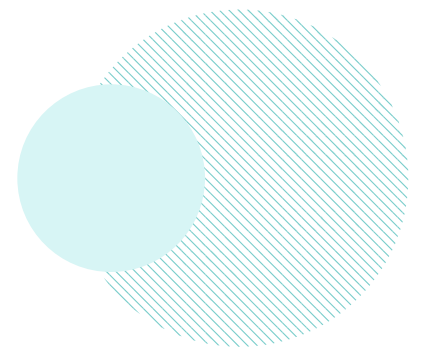
## Pour qui?

### Parcours débutant

- Pour tous les élèves à partir de 11 ans (6ème), par tirage au sort en juin.

### Parcours non-débutant

- Pour tous les élèves à partir de 17 ans, sur audition en septembre.



## Pour apprendre quoi ?

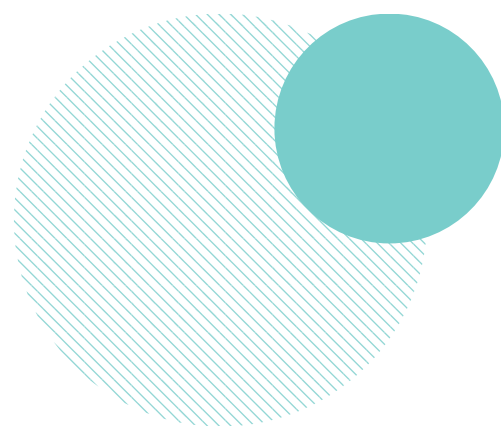
- Pratique individuelle et collective du jeu théâtral
- Découverte et approfondissement des fondamentaux (texte, adresse, intentions, gestion de l'espace, etc.)
- Improvisation
- Travail d'interprétation

## DURÉE DES PARCOURS ET DES CYCLES & TEMPS DE COURS

- Découverte collège, 1 à 4 ans, 2h / semaine
- Initiation lycée- 1 à 4 ans, 3h / semaine
- 1e cycle - 1 an, socle de 4 h / semaine avec 1 à 2 heures facultatives.
- 2e cycle - 2 ans, 6 à 8 h / semaine
- 3e cycle - 1 an, 6 à 8 h / semaine
- Cycle spécialisé - 2 ans, min. 16 h / semaine

## DIPLÔMES

- Attestation d'Études Théâtrales (AET)
- Certificat d'Études Théâtrales (CET)



# THÉÂTRE : PARCOURS DÉBUTANTS

Pour en savoir plus :



*Pour tous les élèves à partir de la 6e, par tirage au sort en juin.*

## DÉCOUVERTE COLLÈGE

POUR LES 11-14 ANS

Durée : 1 à 4 ans

Volume horaire : 2 h / semaine

Groupe de 12 à 15 personnes.

- Pratique collective du jeu théâtral
- Découverte des fondamentaux (texte, adresse, intentions, gestion de l'espace etc.)

## INITIATION LYCÉE

POUR LES 15-17 ANS

Durée : 1 à 3 ans

Volume horaire : 3 h / semaine

Groupe de 12 à 15 personnes.

- Travail de l'acteur et pratique du jeu théâtral
  - Improvisation
  - Approche de l'interprétation

# THÉÂTRE : PARCOURS NON - DÉBUTANTS

Pour en savoir plus :

*Pour tous les élèves à partir de 17 ans,  
jusqu'à l'âge de 26 ans maximum.  
Sur test en septembre.*



## CYCLE 1

LIMITE D'ÂGE POUR ENTRER :  
DE 17 ANS À 21 ANS MAX AU 31 DÉCEMBRE 2024

Durée : 1 an.  
Volume horaire : Socle de 4 h / semaine avec  
1 à 2 heures facultatives.  
Groupe de 12 à 15 personnes.


Évaluation continue, passage en C2 sur proposition de  
l'équipe pédagogique.

## CYCLE 2

LIMITE D'ÂGE POUR ENTRER :  
DE 17 ANS À 26 ANS MAX AU 31 DÉCEMBRE 2024

Durée : 2 ans.  
Volume horaire : 6 à 8 h / semaine  
Groupe de 12 à 15 personnes

Évaluation continue et examen devant jury en fin de  
C2, délivrance d'une Attestation d'Études Théâtrales  
(AET)



Le conservatoire du 11ème  
arrondissement propose  
des ateliers inter-conservatoire  
pour acteurs :

- Chant
- Danse
- Alexandrin

## **CYCLE 3**

LIMITE D'ÂGE POUR ENTRER :  
DE 17 ANS À 26 ANS MAX AU 31 DÉCEMBRE 2024

Durée de 1 an.  
Volume horaire : 6 à 8 h / semaine

Évaluation continue et examen devant jury, délivrance  
d'un Certificat d'Études Théâtrales (CET).

## **CYCLE SPÉCIALISÉ**

LIMITE D'ÂGE POUR ENTRER :  
DE 17 ANS À 26 ANS MAX AU 31 DÉCEMBRE 2024

Durée de 2 ans.  
Volume horaire : min 16 h / semaine

Évaluation continue et examen devant jury.







## ACTION CULTURELLE

L'action culturelle occupe une place centrale au conservatoire et vise à accueillir et à diffuser une multitude de projets pour susciter des émotions et surprendre, tout en explorant diverses contrées artistiques. Elle repose sur les contributions de notre équipe enseignante et de nos partenaires pour organiser la programmation des projets pédagogiques et artistiques. Ces projets, qui réunissent nos élèves musiciens, danseurs et comédiens contribuent à dynamiser la vie artistique locale. Des artistes invités peuvent également être associés à ces projets, par exemple à travers des master classes.

### LA PRATIQUE DES ARTS VIVANTS

Nous encourageons la pratique des arts vivants à la fois au sein du conservatoire et hors les murs. Ouvert à toutes les esthétiques et ancré dans les dynamiques artistiques locales, le conservatoire vise à établir solidement et durablement les bases de la pratique individuelle et collective des arts vivants grâce à des enseignements complémentaires (stages, master-classes) et à des expériences diversifiées visant à enrichir la formation artistique de nos élèves.

## **PARTICIPATION À LA VIE CULTURELLE**

Le conservatoire participe activement à la vie culturelle foisonnante du 11<sup>ème</sup> arrondissement et entretient un dialogue constant avec les institutions culturelles et sociales locales (La Maison des Métallos, le Théâtre de la Bastille, Ateliers du Chaudron, La Médiathèque Violette Leduc, la Bibliothèque Parmentier, MPAA Bréguet, les centres Paris Anim Victor Gelez et Mercœur, Ménagerie de Verre ; Centre Picoulet, EHPAD VYV, Association Tatane, EDL Fontaine au Roi, La Fontaine Ô Livres) et hors arrondissement, (la Cinémathèque, le Musée Henner, la BHVP, le Festival de la Pitié Salpêtrière).

Le conservatoire Charles Munch fait partie des conservatoires qui collaborent avec l'Opéra de Paris dans le cadre du premier dispositif d'orchestre lyrique de jeunes, ADO (Apprentissage De l'Orchestre), qui a pour vocation d'accompagner les élèves tout au long de leur parcours au conservatoire.

## **PARCOURS DU SPECTATEUR**

Avec nos partenaires, nous développons également un parcours du spectateur, que ce soit en musique, en théâtre ou en danse. Ce parcours combine le plaisir d'assister à des spectacles, la rencontre avec les artistes et l'acquisition d'une culture artistique variée. Notre objectif est de former le regard et l'écoute de nos élèves, de leur faire découvrir une grande diversité d'esthétiques et de questionner les pratiques artistiques, dans le cadre d'un apprentissage global. Selon les structures, les élèves bénéficient de la gratuité ou de tarifs privilégiés négociés avec nos partenaires (L'Orchestre de chambre de Paris, les Bouffes du Nord, La Maison des Métallos, le Théâtre de la Bastille).

**DES SPECTACLES GRATUITS  
DE SEPTEMBRE À JUIN,  
OUVERTS À TOUTES ET À TOUS !**

## **LA PROGRAMMATION CULTURELLE DU CONSERVATOIRE C'EST...**

### **.. DES RENDEZ-VOUS RÉGULIERS**

- **Le salon Piver**
- **Rendez-vous Cordes**
- **L'affaire Piano**
- **Les vents en Poupe**
- **Les Amplis a 11**
- **Le Blue Note**
- **Les journées de la percussion**
- **Les journées de la danse et de l'art dramatique**
- **Les Samedis des Auditions**
- **Les concerts des départements**
- **Les concerts des Orchestres**
- **Ciné-concerts**

### **... DES TEMPS FORTS AU SEIN DU CONSERVATOIRE**

- **Le week-end de la percussion**
- **La semaine de la danse**
- **La semaine de l'art dramatique**
- **La nuit des conservatoires**
- **Les concerts de Noël**
- **Le dimanche de la poésie**
- **Les concerts de Metal**
- **Les rencontres des Big Band**
- **Spectacles des classes d'opérette et de chant lyrique**

## ... DES TEMPS FORTS HORS-LES-MURS

- **Le Festival de la Pitié Salpêtrière**
- **Les fêtes de quartier**
- **La ruche artistique à la Médiathèque Violette Leduc**
- **Soirée jazz vocal**
- **Noël Solidaire**
- **Bal Swing**
- **La nuit de la lecture**
- **Fête de la musique**
- **Concerts au Musée Henner**
- **Cérémonie des doctorants de Sorbonne Université**
- **Jam Sessions à la Petite Troquette et Violette Leduc**
- **Conférences d'histoire du jazz du réseau**
- **Nuit des Musées**
- **Journées du patrimoine**
- **Le printemps des poètes**
- **Fontaine Ô Livres**

## ... DES JOURNÉES THÉMATIQUES

OUTRE LES THÉMATIQUES PROPOSÉES  
PAR NOTRE ÉQUIPE PÉDAGOGIQUE

- **9 octobre : Journée mondiale de l'handicap**
- **4 mars : Journée mondiale de l'improvisation**
- **8 mars : Journée mondiale de la femme**
- **21 mars : Journée mondiale de la poésie et journée mondiale de la musique ancienne**
- **27 mars : Journée mondiale du théâtre**
- **15 avril : Journée mondiale de l'art**
- **16 avril : Journée mondiale de la voix**
- **29 avril : Journée internationale de la danse**
- **30 avril : Journée internationale du jazz**
- **24 mai : Journée de la santé des artistes**

POUR SUIVRE NOTRE  
AGENDA CULTUREL



# ACTION AU SEIN DES ÉTABLISSEMENTS SCOLAIRES

## UNE MISSION D'ENSEIGNEMENT ARTISTIQUE ET CULTURELLE

Le conservatoire s'engage pleinement dans sa mission d'enseignement artistique et culturelle en collaboration étroite avec l'Éducation Nationale. Des enseignants spécialisés interviennent dans les crèches (un violon à la crèche), les écoles maternelles (percussions corporelles, danse, présentation d'instruments...) et élémentaires (ateliers TAP, PSM, atelier théâtre), ainsi que dans les collèges (ateliers jazz, UPAA, CHAM/D) du secteur. Travaillant de concert avec les équipes enseignantes pour définir un contenu pédagogique et artistique enrichissant, le conservatoire offre aux enfants la possibilité de s'investir dans des projets collectifs, de s'épanouir dans une démarche artistique et créative, de découvrir et d'approfondir un large éventail d'esthétiques, de développer des compétences et une sensibilité artistique à travers des projets transversaux et innovants.

## ACCUEILLIR DES SPECTACLES

Dans une volonté de valoriser la pratique artistique au sein des écoles, l'auditorium du conservatoire accueille plusieurs fois par an les spectacles des élèves des écoles primaires, du collège ou des classes préparatoires du secteur.

## LES PORTES OUVERTES

Pour compléter ces initiatives, le conservatoire organise des portes ouvertes qui permettent de donner un aperçu de la variété d'instruments, des styles musicaux, des formes dansées ou théâtrales enseignés.

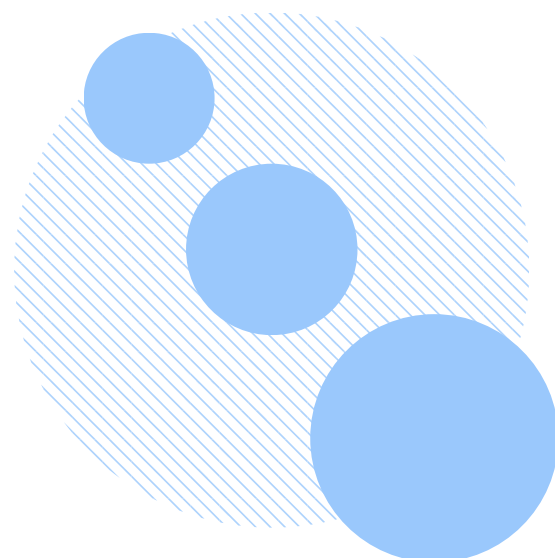
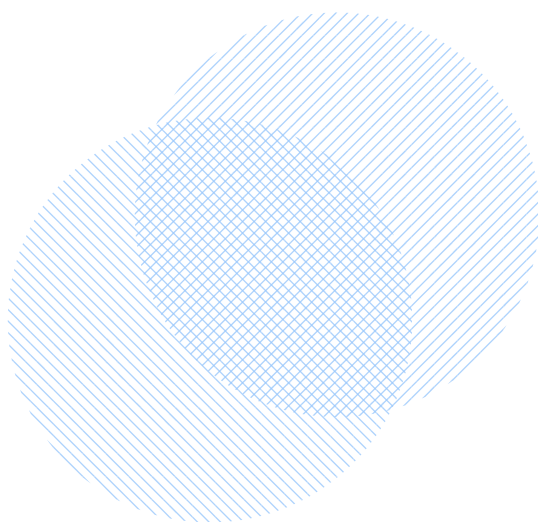
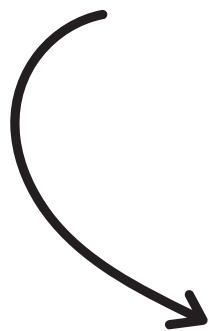
Les portes ouvertes auront lieu le mercredi 14 mai 2025.

Venez assister à des cours d'instrument, de danse ou de théâtre sur les deux sites du conservatoire !

Une réunion d'information aura lieu le 14 mai entre 17h et 18h dans l'Auditorium du site Duranti.

Programme complet à venir sur :

<https://conservatoires.paris.fr/p/9193-portes-ouvertes-2025>







# L'ÉQUIPE DU CONSERVATOIRE CHARLES MUNCH

**Directeur : Knut JACQUES** - knut.jacques@paris.fr

**Secrétaire Général : David OBRINGER** - david.obringer@paris.fr

**Conseillère aux Études : Margaret FAZOLINE** - margaret.fazoline@paris.fr

**Action Culturelle et communication : Melisa YENER** - melisa.yener@paris.fr

## Chargées de scolarité :

**Danse, Art dramatique et Voix : Bachera MOUMENE** - bachera.moumene@paris.fr

**Musique : Melisa YENER** - melisa.yener@paris.fr

**Régie : Bratislav PRSTOJEVIC** - bratislav.prstojevic@paris.fr

## Accueil Duranti :

**Mourad YAHIAOUI** - mourad.yahiaoui@paris.fr

**Sabah BARGAIN** - sabah.bargain@paris.fr

**Maher KAROUI** - maher.karoui@paris.fr

## Accueil Piver :

**Dorota SKINDEROWICZ** - dorota.skinderowicz@paris.fr

**Frédéric BOIVIN** - frederic.boivin2@paris.fr

## Coordination :

**Art Dramatique : Philippe PERRUSSEL** - philippe.perrussel@paris.fr

**Danse : Valérie GRIALOU** - valerie.grialou@paris.fr

**Jazz : Stéphane AUDARD** - stephane.audard@paris.fr

**Cordes : Sophie MARTIN** - sophie.martin@paris.fr

**Piano : Antoine DIDRY-DEMARLE** - antoine.didrydemarle@paris.fr

**Vents : Michel CAPOZZOLI** - michel.capozzoli@paris.fr

**Musiques Anciennes : Julie HASSLER** - julie.hassler@paris.fr

**Voix : Julie HASSLER** - julie.hassler@paris.fr

**Formation Musicale : Anne-Claire SUTTON** - anneclaire.sutton@paris.fr

**Département Polyphonique (guitare, harpe, accordéon, percussions) :**

**Sandra VALETTE** - sandra.valette2@paris.fr

**AMPIC : Claire FEUILLETTE** - claire.feuillette@paris.fr

**Parcours de Sensibilisation Musical (PSM) : Léa HALIMI** - lea.halimi@paris.fr

**Temps d'Activités Périscolaires (TAP) : Stanley SMITH** - stanley.smith@paris.fr

**Référente Handicap : Natalia VALENTIN** - natalia.valentin@paris.fr

# CONSERVATOIRE CHARLES MUNCH

## **SITE DURANTI**

7, rue Duranti  
75011 Paris  
01 47 00 86 07

## **SITE PIVER**

7, passage Piver  
75011 Paris  
01 83 98 33 64

Du lundi au vendredi : 9h30 - 22h

Samedi : 9h - 19h

<https://conservatoires.paris.fr/conservatoires/munch>

