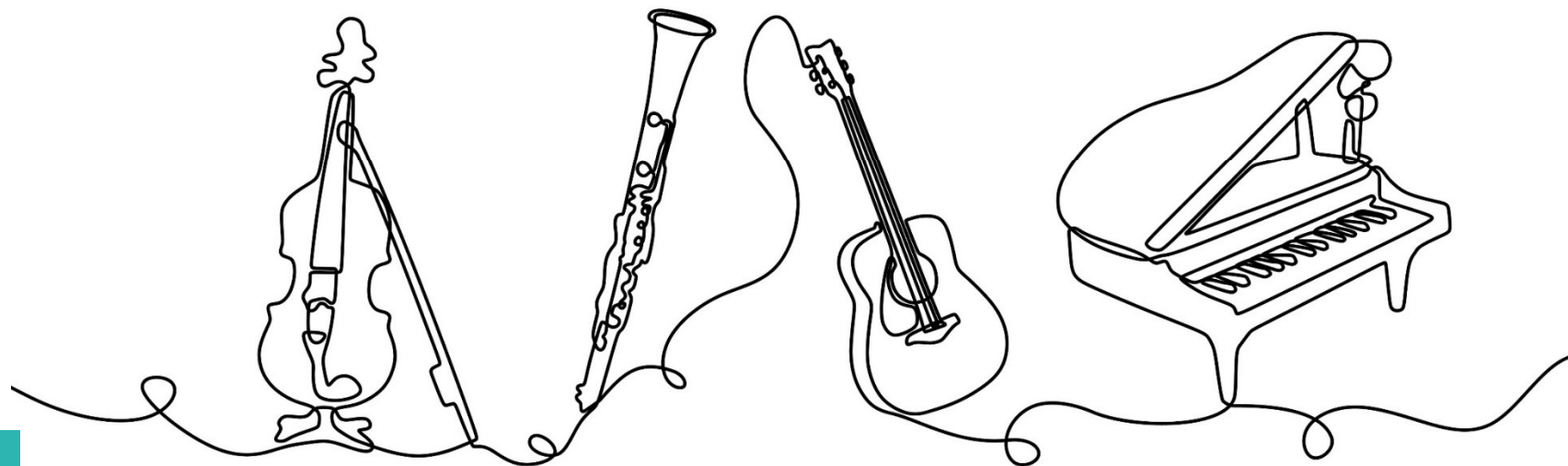
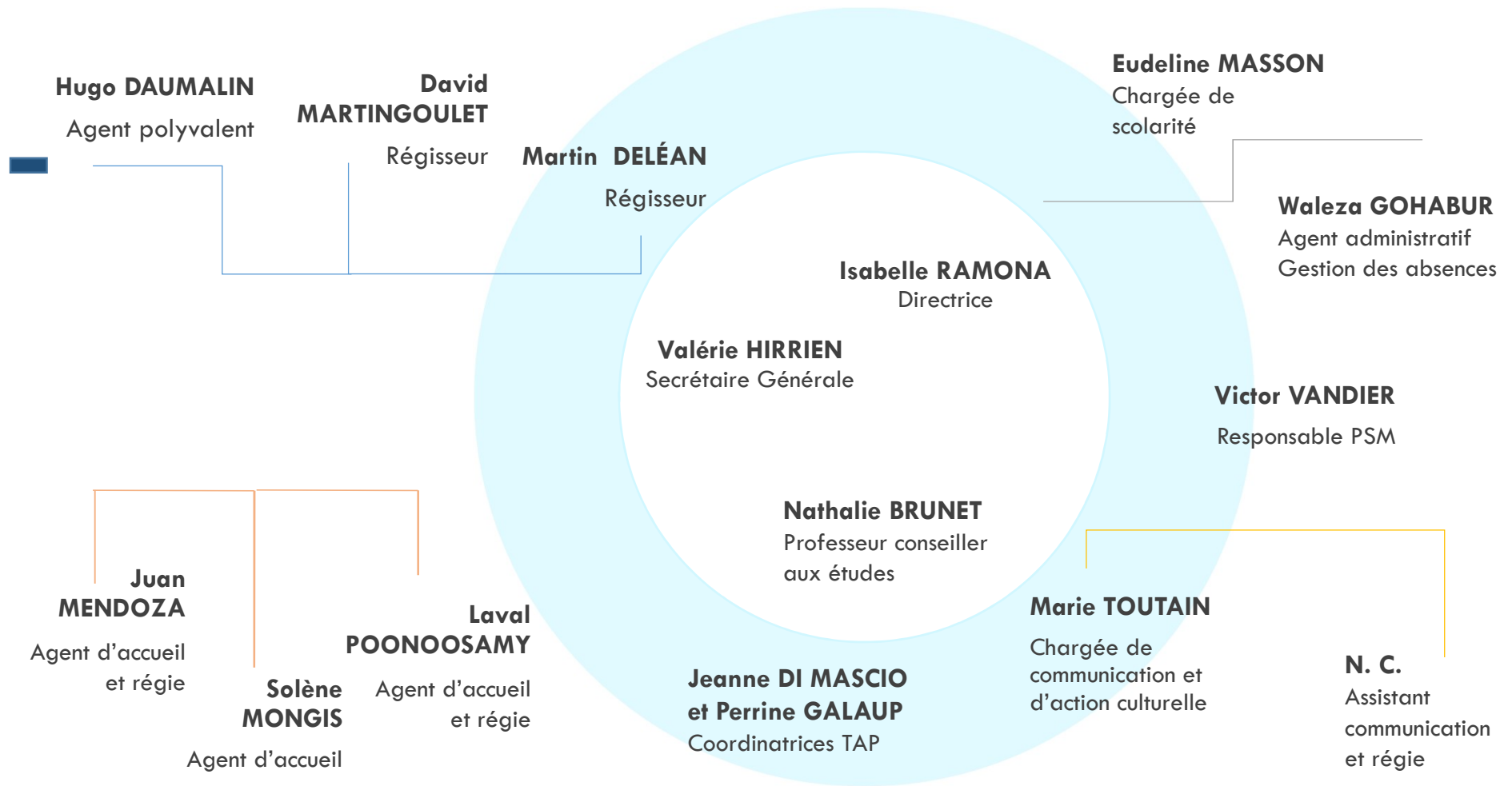


CURSUS MUSIQUE AU CMA 18



ORGANIGRAMME



EN CHIFFRES

PSM (Plan de sensibilisation musicale) :

100 classes de CP,
1 430 enfants, 24 concerts,
80 présentations
d'instruments,
240 ateliers découvertes
pour 1 000 enfants,
150 intervenants

DANSE :

5 professeurs,
450 élèves

MUSIQUE :

100 professeurs,
900 élèves

CLASSES CHAM (Classe à horaires aménagés musique) :

100 élèves au collège,
50 en élémentaire

CONCERTS, AUDITIONS, SPECTACLES :

80/an

TAP (Temps d'aménagement périscolaire) :

27 intervenants

THÉÂTRE :

5 professeurs
120 élèves

CLASSES CHAT (Classe à horaires aménagés théâtre) :

50 élèves au collège

Le réseau parisien dans le schéma de l'enseignement musical

Enseignement initial (CMA/CRR)

- 1er Cycle
- 2cd Cycle
- 3^{ème} cycle

Phase Préprofessionnelle (CMA/CRR)

- **Cycle Spécialisé**
- Admission sur concours

Enseignement Supérieur

- **Conservatoires Supérieurs** (CNSMD Paris, Lyon), **Pôles Supérieurs** (ex. Paris-Boulogne), Centres de Formation universitaires
- Admission sur concours

DÉROULÉ DU CURSUS :

1 apprentissage / 3 cours hebdomadaires

- Discipline dominante : instrument ou voix
- Formation musicale (FM)
- Pratique collective (Ensembles, orchestres, chœurs, ateliers ...)



4 CYCLES



Cycle 1 (3 à 5 ans) : 1C1/1C2/1C3/1C4 et sur dérogation 1C5

Cycle des FONDAMENTAUX, ce cycle peut constituer une fin en soi.



Cycle 2 (3 à 5 ans) : 2C1/2C2/2C3/2C4 et sur dérogation 2C5


Cycle de l'AUTONOMIE

Cycle 3 (2 à 3 ans) : 3C1/3C2/3C3

Cycle de la MAITRISE et de l'ORIENTATION (cf. page suivante)

Cycle Spécialisé (2 à 3 ans) vers DEM (Diplôme d'Etudes Musicales)

ORIENTATION PRÉ-PROFESSIONNELLE



CYCLE 3 (3-4 ans) : au choix

Choix d'orientation à faire en 1^{ère} ou 2^{ème} année

CYCLE 3 FIN DE CURSUS

Préparation au certificat d'études musicales (Projet personnel)

Fin des études au conservatoire

CYCLE 3 PRÉ-SPÉCIALISÉ

Préparation au concours d'entrée en cycle spécialisé

Orientation pré-professionnelle

SUIVI ET ÉVALUATIONS



À l'intérieur du cycle :


Évaluation continue (jury interne ou suivi professeur en FM)

■
Passage d'un cycle à l'autre :

Examen (jury invité) en **fin de cycle**

L'**assiduité** en cours est requise **et toute absence doit être justifiée.**

Un trop **grand nombre d'absences** (même justifiées et validées) entraîne un **réexamen du cursus.**



DISPOSITIFS SCOLAIRES au CMA18

CHAM : Classes à Horaires Aménagés Musique Temps scolaire libéré pour les pratiques musique du conservatoire

Élémentaire : CHAM de secteur école Championnet

Limité aux élèves de l'école Championnet

Collège : CHAM Collège Marie Curie

Ouvert à tous élèves parisien, ouvre à dérogation de secteur

Réunions d'information à partir de janvier au CMA18

DOUBLE-CURSUS MUSIQUE : scolarité générale à mi-temps Collège, Lycée pour élèves parisiens très investis dans leur pratique artistique

Matin en établissement scolaire, après-midi en conservatoire

Priorité à certains établissements (CNSMDP, CRR, Maîtrises...)



Possibilité d'accueillir des élèves CMA sur places restantes

Niveau conservatoire attendus : 2^{ème} cycle en Collège, 3^{ème} cycle en lycée.

Candidatures à déposer sur plateforme rectoriale entre janvier et mars.

MOTIVATION ET INVESTISSEMENT PERSONNEL




- Pendant tout son apprentissage, **l'instrument** doit être le **compagnon quotidien privilégié** de l'enfant.
 - La pratique de la musique requiert **régularité** de pratique et **assiduité** en cours.
 - Temps de **pratique quotidienne** : de **10 min** (1^{ère} année) à **plusieurs heures** (Cycle Spécialisé)
 - **ATTENTION** : **L'instrument est un objet fragile et précieux**, il doit être l'objet de toutes les précautions !
- 
- 

RÔLE DES PARENTS



- En cycle 1: L'élève découvre la musique, le soutien actif des parents est **indispensable**.
- En cycle 2 : L'élève accède à l'**autonomie** : des parents présents avec un soutien plus distant.
- En cycle 3 : l'**élève gère seul** sa pratique et ses choix d'orientation.

Le rôle des parents et leur implication est importante pour les 3 cursus, notamment en soutien à la motivation et en appui logistique. Ils sont également le tout premier public du jeune musicien ! Leur présence et leurs encouragements sont précieux lors des prestations.



En pratique :

- L'ensemble de l'équipe du CMA18 est là pour faciliter le parcours de votre enfant.
- En cas de besoin, ne pas hésiter à demander un rendez-vous au professeur ou au professeur conseiller aux études pour évoquer une situation particulière
- Seuls les élèves sont admis en cours, cependant les parents peuvent être invités à assister au cours d'instrument sur décision du professeur ou de la direction.

CONTACTS



- Pour avertir d'une absence :

DAC-cma18.absence@paris.fr



- L'inscription, le cursus, la scolarité :

eudeline.masson@paris.fr

- Les questions particulières cursus, suivi de scolarité, cursus spécifiques :

nathalie.brunet@paris.fr

- Standard téléphone : 01 42 64 24 77
- 