

44 lieux de convivialité

Nos 44 restaurants vous accueillent dans une ambiance chaleureuse.

2^e ARRONDISSEMENT

- Gramont** 
28, rue de Gramont
☎ 01 44 55 36 34
M^o Opéra
ou Quatre-Septembre
Bus 21, 27, 68, 81, 95
- Saint-Sauveur** 
8-10, rue Saint-Sauveur
☎ 01 45 08 13 65
M^o Réaumur Sébastopol
Bus 20, 21, 85

3^e ARRONDISSEMENT

- Au Maire** 
2 ter, rue Au Maire
☎ 01 42 77 79 74
M^o Arts et Métiers
- Madeleine Béjart** 
4-10, rue de La Perle
☎ 01 42 71 58 48
M^o Saint-Paul ou Chemin vert
Bus 29

4^e ARRONDISSEMENT

- Ave Maria** 
4, rue de l'Ave Maria
☎ 01 48 87 67 39
M^o Pont-Marie ou Saint-Paul
Bus 67, 69, 76, 86, 87, 96
- Au Petit Rémoleur** 
1-3, rue de Fourcy
☎ 01 48 87 51 26
M^o Pont-Marie ou Saint-Paul
Bus 67, 69, 76, 96

5^e ARRONDISSEMENT

- Boutebrie** 
15, rue de la Parcheminerie
☎ 01 46 34 72 14
M^o Maubert Mutualité
ou RER B station Saint-Michel
Bus 21, 27, 38, 47, 86
- Mouffetard** 
20, rue Ortelan
☎ 01 45 35 55 12
M^o Place Monge • Bus 47


6^e ARRONDISSEMENT

- André Malraux** 
112, rue de Rennes
☎ 01 45 48 17 40
M^o Rennes ou Saint-Placide
Bus 68, 94, 95, 96


7^e ARRONDISSEMENT

- Le Prince** 
109, rue Saint-Dominique
☎ 01 45 55 05 76
M^o La Tour Maubourg ou
École Militaire • Bus 28, 69, 92


8^e ARRONDISSEMENT

- Europe** 
11, rue Maleville
☎ 01 45 63 52 57 • M^o Europe


9^e ARRONDISSEMENT

- Navarin** 
12, rue Navarin • ☎ 01 42 81 44 66
M^o Saint-Georges ou Pigalle
Bus 67, 74

10^e ARRONDISSEMENT

- Tour des Dames** 
8-12, rue de la Tour des Dames
☎ 01 18 74 78 12
M^o Trinité • Bus 26, 32 et 43

11^e ARRONDISSEMENT

- Vellefaux** 
66, avenue Claude Vellefaux
☎ 01 40 40 78 04
M^o Colonel Fabien • Bus 46, 75

Verdun

- 14, avenue de Verdun
☎ 01 42 09 50 86 • M^o Gare de l'Est
Bus 30, 31, 32, 38, 39, 42

11^e ARRONDISSEMENT

- Omer Talon** 
33-37, rue Merlin
☎ 01 43 57 58 70
M^o Père Lachaise • Bus 61, 69

Chanzy

- 6, rue de Chanzy • ☎ 01 43 71 28 08
M^o Charonne ou Faidherbe
Chaligny


12^e ARRONDISSEMENT

- Saint-Éloi** 
10, rue Eugénie Éboué
☎ 01 43 46 97 66
M^o Reuilly Diderot • Bus 29, 46


Les Tourelles

- 22, rue du Chaffault
☎ 01 49 57 59 70
M^o Saint-Mandé ou Tourelles
Bus 29, 56, 86, 325

La Brèche aux Loups

- 
32, rue de La Brèche aux Loups
☎ 01 46 28 01 23
M^o Dugommier ou Daumesnil
Bus 62

13^e ARRONDISSEMENT

- Arago** 
49, boulevard Arago
☎ 01 47 07 18 33
M^o Glacière • Bus 21, 27, 47, 83


Charcot

- 11-15, rue Charcot • ☎ 01 46 86 25 79
M^o Nationale ou Bibliothèque
François Mitterrand • Bus 62

Tolbiac

- 166, rue de Tolbiac
☎ 01 45 89 13 60 • M^o Tolbiac • Bus 62

14^e ARRONDISSEMENT

- Beaunier** 
43, rue Beaunier
☎ 01 45 42 79 31
M^o Porte d'Orléans • Bus 38

Les Arbustes

- 9, rue des Arbustes
☎ 01 45 43 36 68
M^o Porte de Vanves
Bus 48, 56, PC


Maine

- 203, avenue du Maine
☎ 01 45 39 38 04
M^o Alésia • Bus 28, 38, 62, 68

Les Artistes

- 55-57, rue du Montparnasse
☎ 01 43 21 65 38
M^o Vavin • Bus 21, 38, 43, 65

15^e ARRONDISSEMENT

- Oscar Roty** 
107, rue de Lourmel
☎ 01 45 54 04 80
M^o Boucicaut • Bus 42, 62, 70

Quintinie

- 18, rue Bargue
☎ 01 53 69 97 70
M^o Volontaires
Bus 39, 42, 48, 49, 70, 89

Vaugelas

- 4, rue Vaugelas
☎ 01 48 28 28 69
M^o Convention • Bus 39, 49, 62

16^e ARRONDISSEMENT

Jouvenet

- 23, rue Jouvenet
☎ 01 45 25 09 81
M^o Chardon Lagache
Bus 22, 62, 72, PC

17^e ARRONDISSEMENT

Les Épinettes

- 51, rue des Épinettes
☎ 01 42 29 02 86
M^o Porte de Saint-Ouen
Bus 66, 81, PC

Les Ternes

- 28, rue Bayen
☎ 01 43 80 23 68
M^o Ternes ou Champs-Élysées
Bus 30, 31, 43, 83, 92

18^e ARRONDISSEMENT

Caulaincourt

- 102, rue Caulaincourt
☎ 01 42 55 45 45
M^o Lamarck-Caulaincourt
Bus 80, 95, Montmartrobus

Joseph de Maistre

- 86-88, rue Joseph de Maistre
☎ 01 46 27 27 61
M^o Guy Moquet • Bus 31, 81

Clignancourt

- 14, square de Clignancourt
☎ 01 46 06 99 71
M^o Simplon, J. Joffrin
ou Marcadet-Poissonniers
Bus 31, 60, 64, 80, 85

19^e ARRONDISSEMENT

Tanger

- 32, rue de Tanger
☎ 01 40 34 14 03
M^o Riquet ou Stalingrad • Bus 54

Les Bois

- 10-12, rue des Bois
☎ 01 42 40 44 22
M^o Place des Fêtes • Bus 60

Meaux

- 72, rue de Meaux
☎ 01 42 41 23 30
M^o Laumière • Bus 60, 75

20^e ARRONDISSEMENT

Saints-Simoniens

- 12-18, rue de la Duée
☎ 01 43 66 63 16
M^o Pelleport ou Saint-Fargeau
Bus 26, 60, 96

Saint-Blaise

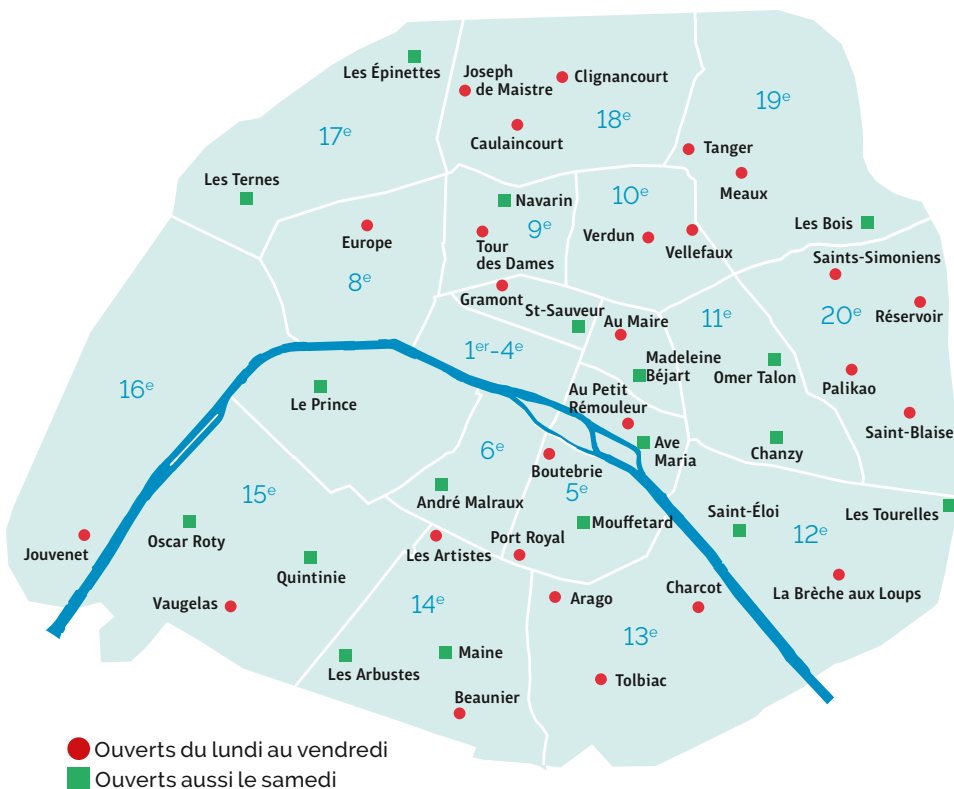
- 2-4, rue du Clos
☎ 01 43 73 97 48
M^o Maraîchers • Bus 26, PC

Réservoir

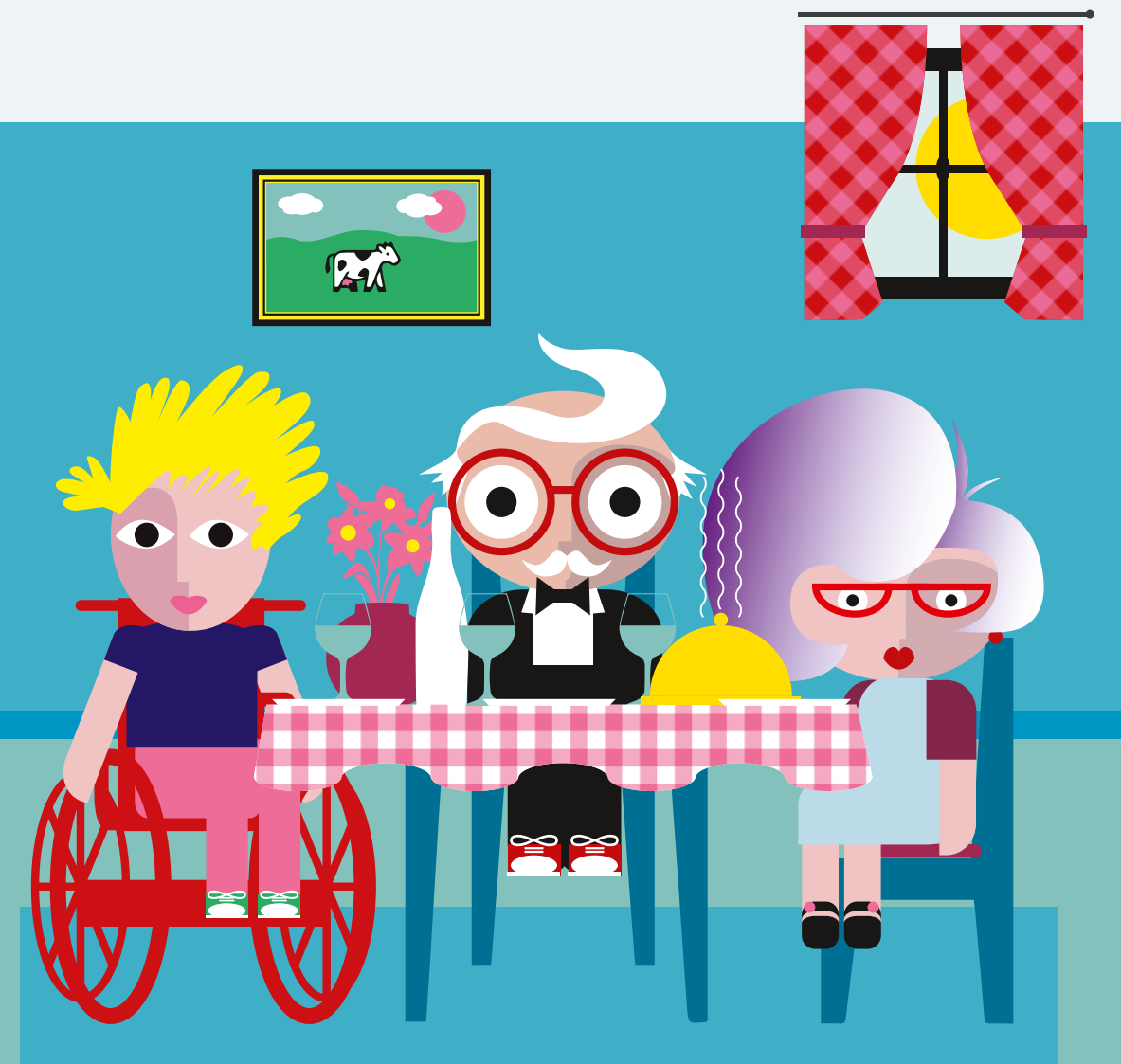
- 2-4, rue de la Justice
☎ 01 40 30 06 94
M^o Gambetta ou Pelleport
Bus 26

Palikao

- 11-15, rue de Pali-Kao
☎ 01 58 71 13 13
M^o Couronnes et Belleville
Bus 96



les restaurants Émeraude
gourmandise
convivialité



Notre cuisine, votre plaisir

Nos formules, votre choix

À votre service!

Pour le plus grand plaisir de vos papilles, les chefs préparent chaque jour des menus traditionnels, équilibrés et gourmands.

DES PLATS MAISON

cuisinés avec des produits régionaux, frais et de qualité.

Des menus élaborés dans le respect d'une alimentation durable et saine.

Des recettes à base de matière première brute dont la provenance et la qualité sont totalement maîtrisées.

DES PRODUITS LABELLISÉS ET CERTIFIÉS

français et sans OGM

Des viandes Label rouge.

Des poissons Pêche durable

Des œufs issus exclusivement de l'élevage en plein air.

• **Plus de 25 % des produits bio** (légumes, féculents, laitages).

UN MENU VÉGÉTARIEN PROPOSÉ UNE FOIS PAR SEMAINE

afin de contribuer à l'essor d'une **alimentation plus responsable, moins énergivore.**

L'alimentation végétarienne basée sur des fruits, légumes, céréales et légumineuses exclut toute chair animale (viande, poisson).



« **Nous jouons sur les couleurs, les saveurs et le goût** »

Repas végétariens, éco-responsables : nous proposons un « bien manger autrement » et nous accompagnons les usagers dans cette démarche. Récemment, nous avons concocté des spaghettis bolognaise avec du soja protéiné: grand succès! Nous jouons sur les couleurs, les saveurs et le goût... et la satisfaction est visible. Les assiettes nous reviennent toujours vides!

ANNE MARSOLLIER

Cheffe de cuisine au restaurant Les Épinettes (17^e)



« **C'est une fierté d'offrir des repas savoureux, de saison et bio!** »

Nous proposons de plus en plus de bio depuis quatre ans, des produits frais, de saison et en circuit court. La viande bovine est labellisée et certifiée française et le poisson, issu de la pêche durable. Nous avons aussi mis en place le tri des déchets alimentaires. C'est une fierté d'offrir des repas savoureux, de saison et bio!

FRANTZ ROSINE

Chef de cuisine au restaurant Les Artistes (14^e)

Pour répondre à vos besoins ou à vos envies, la restauration Émeraude vous propose 3 formules de service.

SÉRÉNITÉ

Service à table : installez-vous à la place de votre choix, le personnel de salle vient à votre rencontre vous présenter les menus du jour et vous servir.



« **Chaque midi, je sais que je vais retrouver mes compagnons de table!** »

Cela fait une dizaine d'années que je fréquente Saint-Éloi. Je me sens très bien ici : la salle est grande, la vue agréable. Chaque midi je sais que je vais retrouver mes compagnons de table, et les serveurs nous accueillent très gentiment... Bien manger dans un joli cadre et une ambiance conviviale : que demander de plus ?

ANDRÉE COUDERT

Usagère, restaurant self-service Émeraude Saint-Éloi (12^e)

RAPIDITÉ

Libre-service : composez vous-même votre menu, avec au choix entrée, plat, fromage et dessert. Prenez place où vous le désirez, le personnel reste à votre service pour vous aider.



LIBERTÉ

Repas à emporter : rendez-vous dans le restaurant de votre choix, sélectionnez vos plats cuisinés. Ils seront conditionnés pour vous permettre de les transporter facilement.



Nos restaurants Émeraude sont ouverts du lundi au vendredi de 11 h 30 à 13 h 15 et certains jusqu'au samedi (voir carte au dos).

La carte Paris restauration

Pour accéder aux restaurants, vous devez être en possession de la carte Paris Restauration.

Retirez le formulaire de demande dans votre CASVP d'arrondissement ou téléchargez-le sur Paris.fr.

Le prix du repas est calculé en fonction du montant de votre imposition.

• Pour une personne percevant les minima sociaux, le prix du déjeuner est de 3,05 €.

• Pour une personne dont le montant de l'impôt est inférieur à 380 €, le prix du déjeuner est de 5,38 €.

« **Les agents sont attentionnés, et l'équipe de cuisine nous gâte!** »



Bénéficiaire d'une carte de la Maison départementale des personnes handicapées (MDPH), j'ai accès aux restaurants Émeraude. Je déjeune aux Épinettes depuis deux ans, l'ambiance est sereine, sympathique et les agents sont attentionnés. L'équipe de cuisine nous gâte avec un large choix de menus variés. Le dernier repas végétarien a régalié mes papilles!

CATHERINE PENNEQUIN

Usagère du restaurant Les Épinettes (17^e)



Pour les Parisien·nes de plus de 65 ans (ou de 60 ans en cas d'inaptitude au travail) ou en situation de handicap. **Renseignez-vous auprès de votre Centre d'action sociale d'arrondissement ou sur Paris.fr**