



## **Réunion publique du Conseil de quartier Pont de Flandre Jeudi 27 novembre 2014– Ecole Maternelle Cambrai**

Réunion animée par **Mahor CHICHE, délégué du Maire pour le quartier Pont de Flandre**

Ordre du jour :

- o Présentation du renouvellement du Groupe d'Animation du Conseil de quartier et point d'information sur la fête d'hiver**
- o Point d'étape sur l'avancement des travaux de la future gare Rosa Parks**
- o Tirage au sort des membres du collège « habitant » du Groupe d'Animation**

# Présentation du renouvellement du Groupe d'Animation du Conseil de quartier et point d'information sur la fête d'hiver

Le 19<sup>e</sup> arrondissement est engagé depuis 1996 dans la mise en place des Conseils de quartier. Depuis que cette instance est devenue obligatoire, l'expérience a toujours permis d'avoir un temps d'avance, de renouveler et d'améliorer la formule. La **nouvelle charte** adoptée en juin 2014 apporte aujourd'hui des modifications importantes.

Souhaitant apporter davantage d'**autonomie** aux groupes d'animation, la nouvelle charte prévoit désormais à la fois de supprimer l'ancien collègue « élus de l'arrondissement » et d'augmenter le nombre d'habitants tirés au sort.

Le **collège habitant** composait jusqu'alors un tiers du groupe d'animation. Avec 11 membres sur 21, il représentera dorénavant plus de la moitié. Un tirage au sort des habitants candidats se déroule pendant la réunion publique dans le respect de la parité. Au collège « représentant des élus » se substitue un collège composé des « **forces vives** » du quartier. Ce dernier sera composé de 10 acteurs de la vie locale, issus de différents domaines : social, associatif, numérique, institutionnels, commerçants etc. C'est le collège habitant qui les désignera selon des modalités qui seront discutées au sein du groupe d'animation.

Le panel des actions des Conseils de quartier sera élargi, avec trois principales nouveautés :

- **L'accueil des nouveaux habitants.** C'est un levier de renforcement du lien social et les groupes d'animation, grâce à leur connaissance des richesses et du quotidien de leur quartier, pourront désormais prendre cela en charge selon leur propre formule (événement convivial, marche exploratoire, etc.)
- Les **rendez-vous de proximité citoyen**, destinés à améliorer la connaissance et la résolution des problèmes, et à renforcer la cohésion sociale.
- **L'accompagnement et le soutien de projets d'habitants dans le cadre du Budget Participatif.**

Le Conseil de quartier Pont de Flandre  
vous invite à sa

# Fête d'Hiver

Vendredi 19 décembre 2014

## AU PROGRAMME

- 15 h 30 / 17 h 30

devant le collège Michelet et rue Colette Magny, en face de l'école

Déambulation, distributions de boissons chaudes

- 17 h 30 / 21 h :

au Centre d'animation Curial

Sculpture sur ballons

Danse hip-hop (Mekardzz) - danse indienne (Ofra Hoffman)

Sketches d'Emilie Marié



Stand up



Charly Nyobe



Ichem Bourgheraba



AP Pach



Redouane Bourgheraba

[www.mairie19.paris.fr](http://www.mairie19.paris.fr)

[Facebook.com/mairie19](https://www.facebook.com/mairie19) - [Facebook.com/Conseils-de-quartier-du-19e](https://www.facebook.com/Conseils-de-quartier-du-19e)

[@monquartier19](https://twitter.com/monquartier19) - [@Paris19e](https://twitter.com/Paris19e)

# Construction de la Gare Rosa Parks sur la ligne du



**Mise en service : décembre 2015**

*Réunion publique Quartier du Pont de Flandre*

*27 novembre 2014*



## SOMMAIRE

- Rosa Parks
- La gare et son environnement
- Le planning
- Les travaux en images
- Elargissement du pont rail rue d'Aubervilliers

# Construction de la Gare Rosa Parks sur la ligne du RER E



## I. FIN 2015, UNE NOUVELLE GARE SUR LA LIGNE DU RER E

- Un train toutes les **4 minutes** aux heures de pointe, toutes les 10 minutes aux heures creuses
- Un trajet vers **Magenta/Gare du Nord en 3 minutes** et vers **Hausmann/Saint-Lazare en 7 minutes**
- 85 000 voyageurs / jour attendus à terme
- Un **pôle d'échanges multimodal** avec les tramways **T3b** et futur prolongement du **T8**, ainsi que les **lignes de bus**, au cœur du pôle d'activité du nord-est parisien

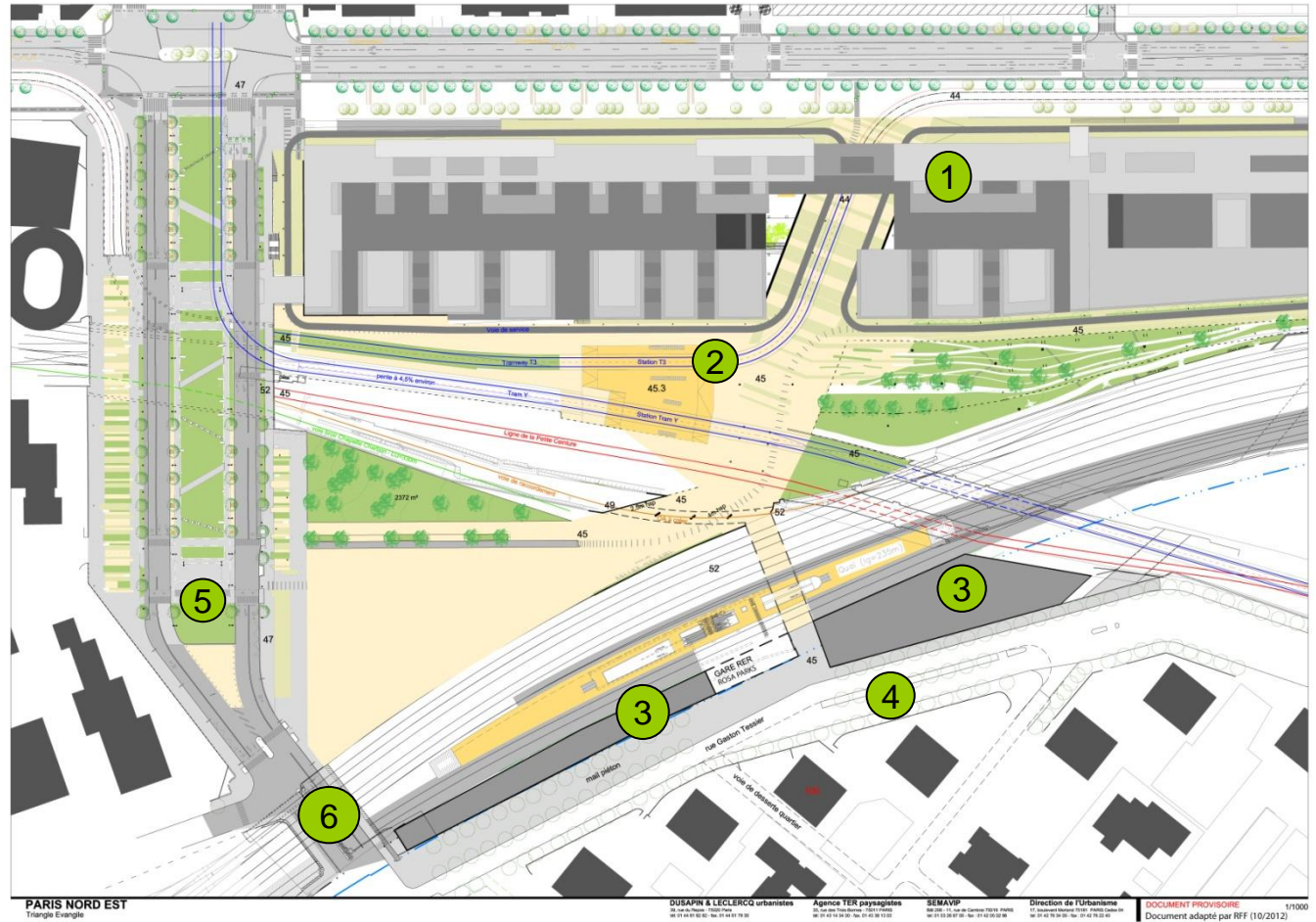




## LA GARE DANS SON ENVIRONNEMENT

### Les projets concomitants

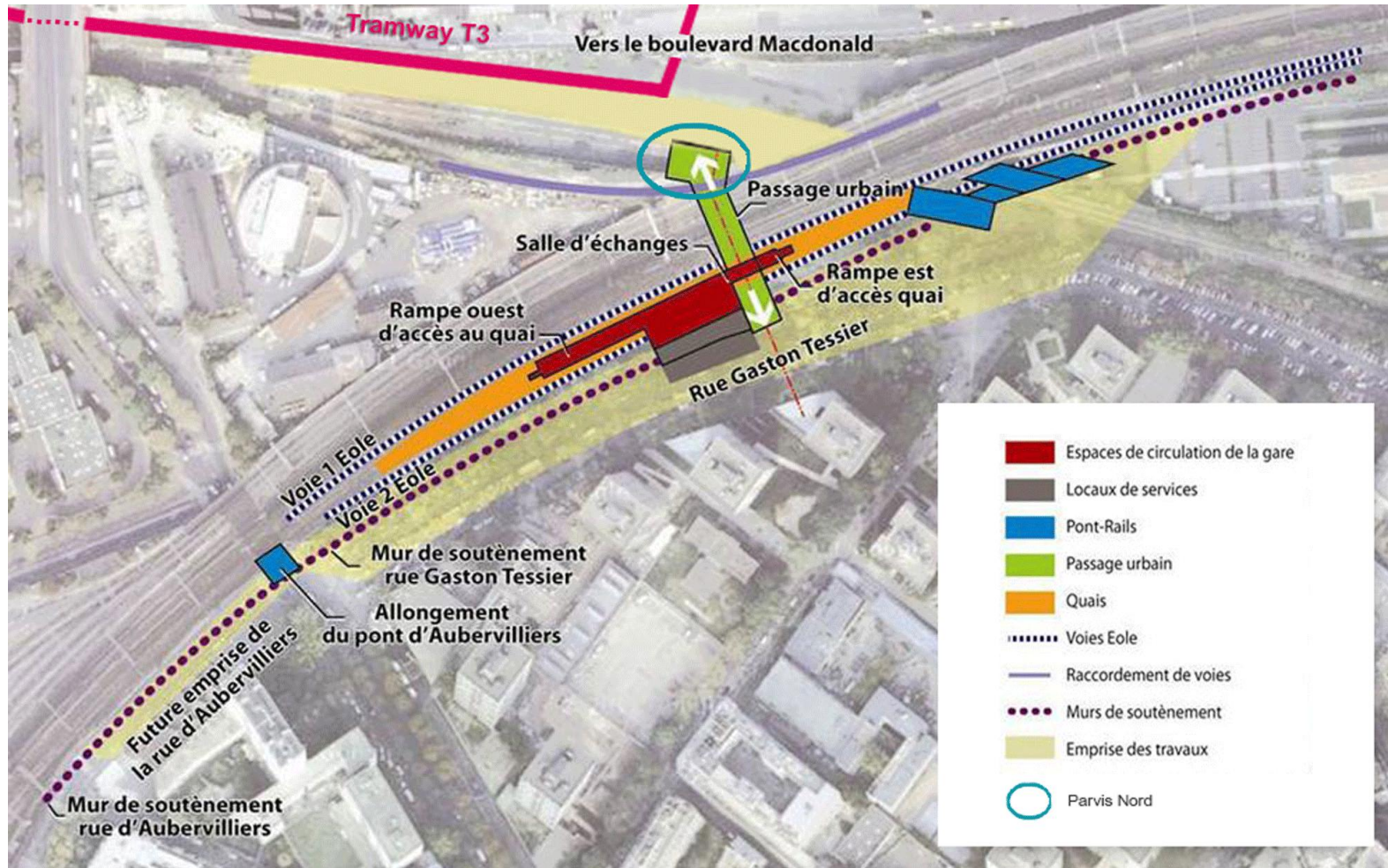
- La reconversion des **entrepôts Macdonald** ①
- La ligne **tramway T3b** ②
- La construction de deux **immeubles de bureaux et commerces** mitoyens à la gare ③
- L'aménagement de la **rue Gaston Tessier** ④
- L'aménagement de la **rue d'Aubervilliers** ⑤
- L'élargissement du **pont d'Aubervilliers** ⑥



# Construction de la Gare Rosa Parks sur la ligne du RER E



## LE PROJET







## POINT SUR LES TRAVAUX 2011 - 2013

- **Février 2011** : démarrage des travaux
- **2011 - 2013** : travaux de génie civil
  - ▲ constructions des murs de soutènement le long des voies ferrées
  - ▲ élargissement des ponts ferroviaires (dont celui de la rue d'Aubervilliers)
  - ▲ élargissement de la plateforme ferroviaire
  - ▲ travaux préparatoires et déplacement des voies de la ligne du RER E pour accueillir le quai
  - ▲ préfabrication du passage urbain



## POINT SUR LES TRAVAUX 2014 - 2015

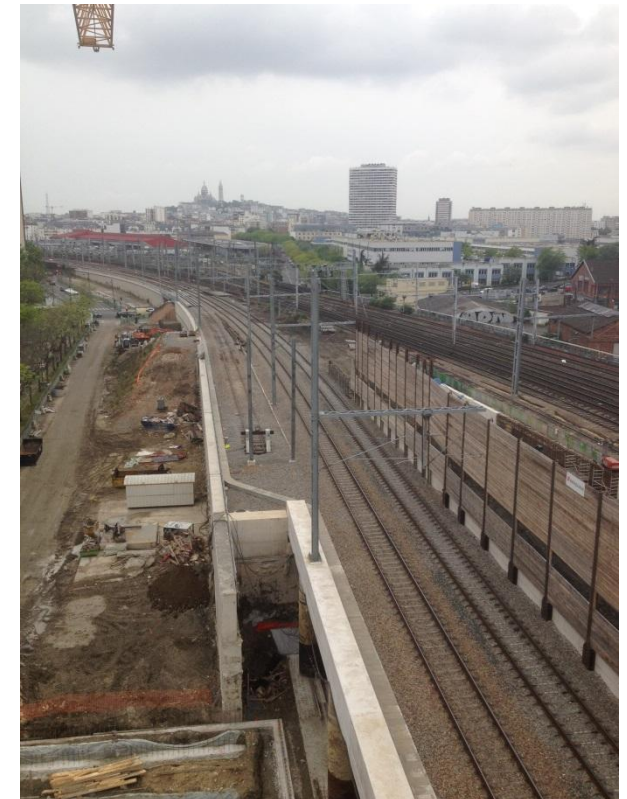
- **Janvier 2014** : poussage du passage urbain préfabriqué, sous les voies ferrées
- **Février - avril 2014** : rétablissement des voies définitives
- **Mai - juin 2014** : opérations de maintenance et de renouvellement du réseau ferroviaire
- **Juillet 2014 - décembre 2015** : construction du bâtiment de service, du quai
- **Janvier 2015 - décembre 2015** : équipement des quais et de l'intérieur de la gare
- **Décembre 2015** : mise en service de la gare

# Construction de la Gare Rosa Parks sur la ligne du



## REALISATION DES MURS DE SOUTÈNEMENT

Eté 2011 - Eté 2013



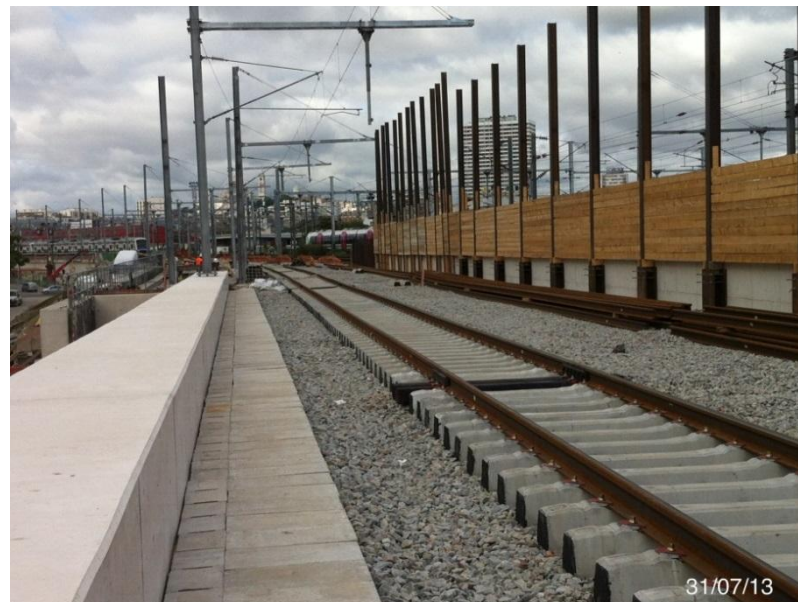
# Construction de la Gare Rosa Parks sur la ligne du RER E



## TRAVAUX DE PLATEFORME FERROVIAIRE



Printemps 2013  
Été 2013



# Construction de la Gare Rosa Parks sur la ligne du RER E



## DEPLACEMENT DES TABLIERS DU PONT RUE D'AUBERVILLIERS



Mai 2013  
Août 2013  
Nov. 2013



# Construction de la Gare Rosa Parks sur la ligne du RER E



## CONSTRUCTION DU PASSAGE URBAIN



Janvier 2014



# Construction de la Gare Rosa Parks sur la ligne du RER E



## REALISATION DU QUAI ET BATIMENT DE SERVICE



Eté 2014  
Automne 2014



# Construction de la Gare Rosa Parks sur la ligne du



## LA GARE DEMAIN, COTE GASTON TESSIER





# Construction de la Gare Rosa Parks sur la ligne du



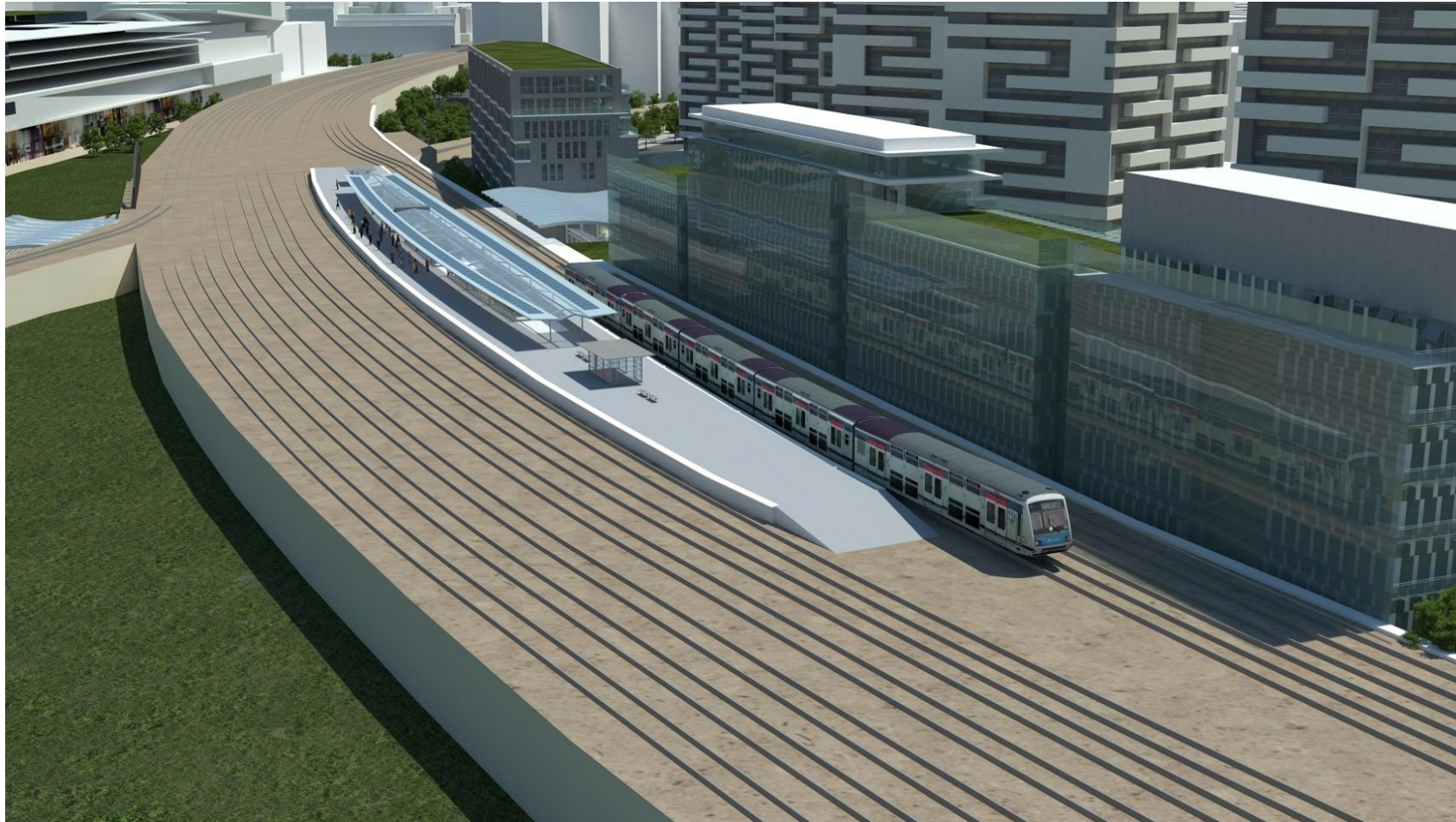
## LA GARE DEMAIN, COTE MACDONALD



# Construction de la Gare Rosa Parks sur la ligne du RER E



## LA GARE DEMAIN, LE QUAI



# Construction de la Gare Rosa Parks sur la ligne du RER E



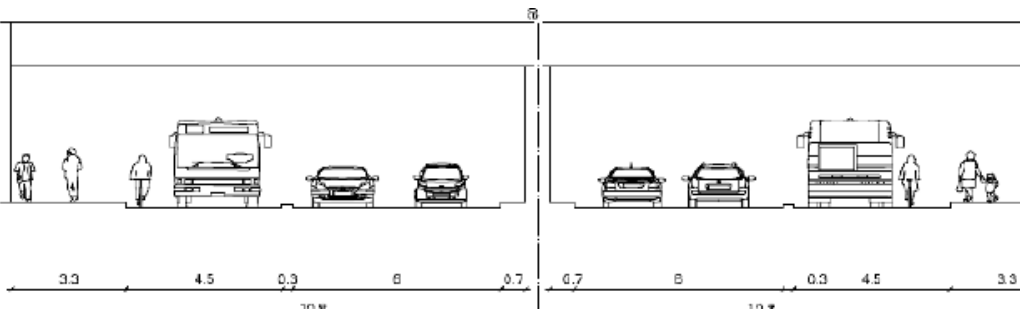
## LES DIFFÉRENTS NIVEAUX DE LA GARE, NIVEAU ROUTE





## II. LES TRAVAUX A VENIR

### Elargissement du pont de la rue d'Aubervilliers



Le Pont possède actuellement une ouverture de 11,78 m, il sera allongé en 2 travées identiques de 14.80m

Chaque travée sera constituée d'1 voie de bus, de 2 voies routières, d'1 piste cyclable et d'1 trottoir de 3m

Travaux Janvier 2015 – à Début 2017



## HOMMAGE A ROSA PARKS

### Symbole du « transport pour tous »

Rosa Parks est la **figure emblématique de la lutte pour les droits civiques menée par Martin Luther King** dans les années 50 aux Etats-Unis.

Simple citoyenne, la couturière refusa de céder sa place à un passager blanc dans le bus. Son geste fut à l'origine d'une vague de protestations qui conduisit à l'abolition des lois ségrégationnistes.

Pour le projet de gare, le nom de Rosa Parks a été choisi à la suite d'une **consultation avec les habitants du quartier en 2010**.

Cette proposition avait suscité l'engouement, d'autant plus qu'il est rare que les équipements parisiens portent le nom de **personnages féminins**.

**Moderne et accessible à tous, la nouvelle gare lui rend hommage.**



# Construction de la Gare Rosa Parks

sur la ligne du 



## L'ATELIER MOSAÏQUE ROSA PARKS

### « En toutes lettres et en mosaïque »

Dans la tradition du quartier, réputé pour ses mosaïques, un **groupe d'habitants** se réunit **chaque samedi** pour réaliser une **grande mosaïque (21 m<sup>2</sup>)** qui prendra place dans le passage urbain de la gare.

**Pour rejoindre cet atelier, ouvert à tous,**  
contactez la régie de quartier au :  
**01 42 09 96 02.**

Atelier le samedi de 14 à 17H.



# **Tirage au sort des membres du collège « habitant » du Groupe d'Animation**

MIMOUN Nasser

BAGNAUDE Evelyne

LEBLANC Marie-Thérèse

DEMLAK Stéphanie

PENEZ Jacqueline

CORAN Jennifer

TOBELEM Alain

CHANTEPIE Daniel

VIDALUC Marc