

Diagnostic partagé du Square Serpollet

Jeudi 13 Octobre 2016

Maison des Associations du 18^e

15 passage Ramey



Déroulement de la soirée

- 1. Présentation du projet de diagnostic partagé**
 - Quelques éléments de contexte
 - Explication de la méthodologie du diagnostic partagé
 - Calendrier des étapes avant la restitution
- 2. Tirage au sort de nouveaux membres d'équipe d'animation**

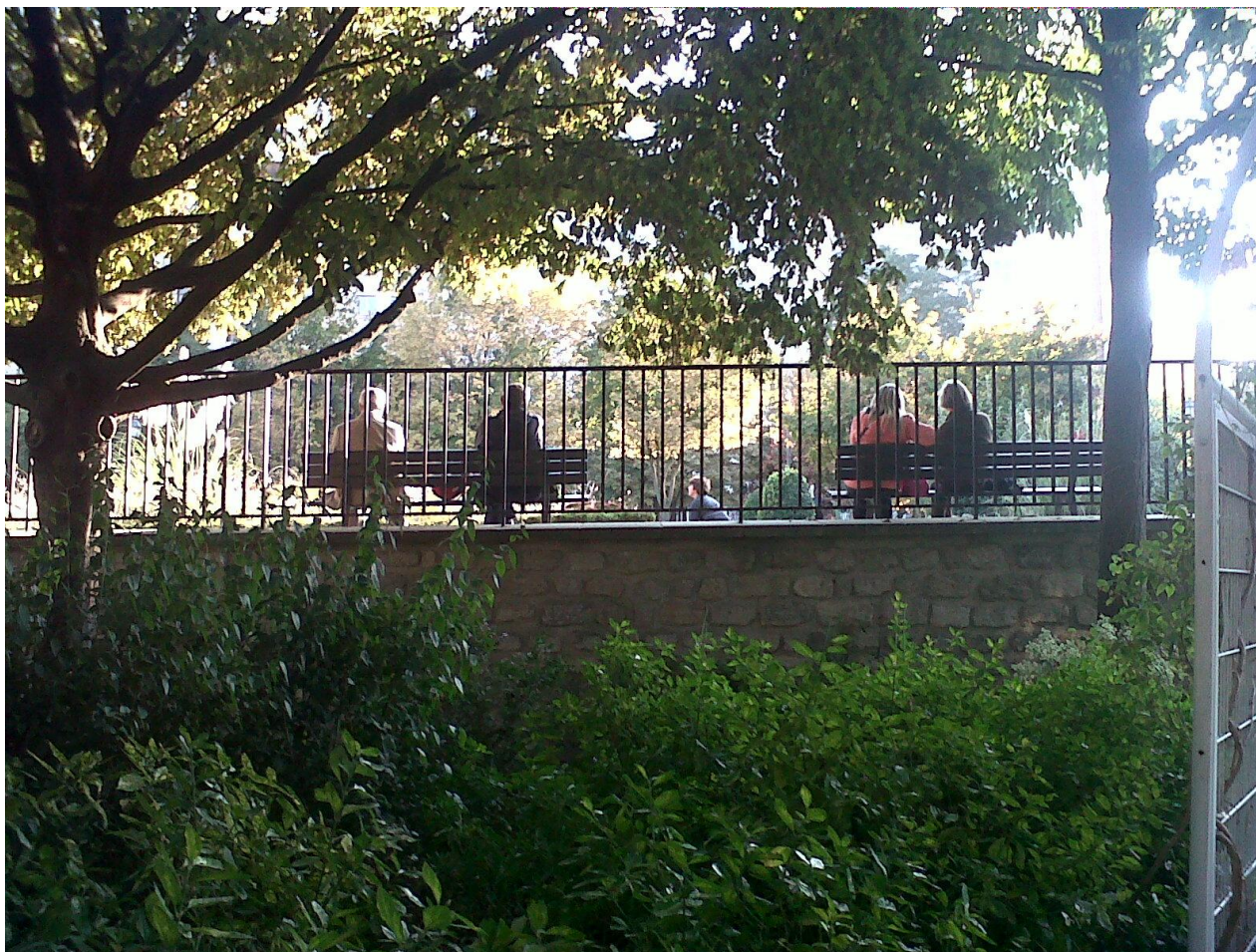
Pourquoi réaliser un diagnostic partagé ?

- Tirer parti de tout l'espace
- Rendre accessible l'ensemble du square
- Tenir compte du vieillissement de la population label OMS

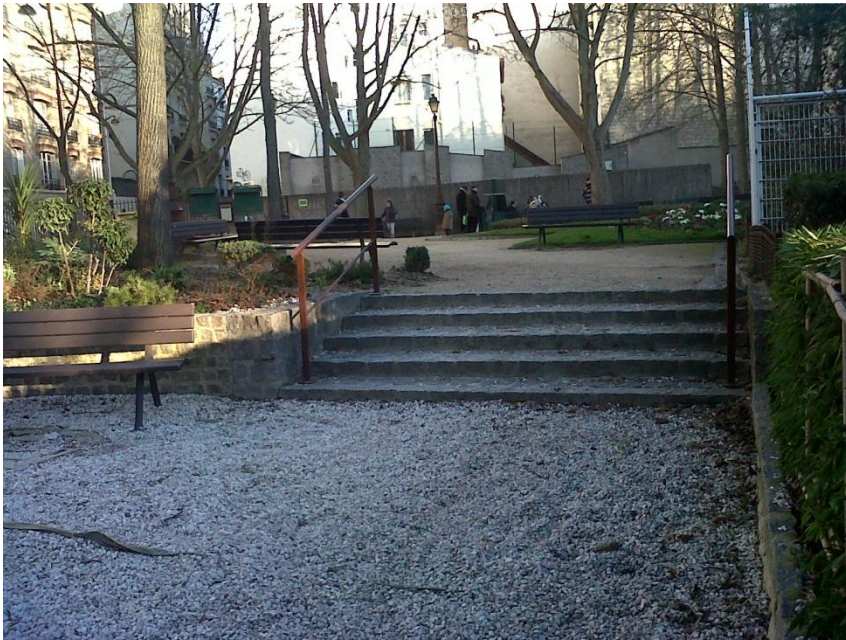
<http://www.villesamiesdesaines-rf.fr/>

- Diversifier les activités et les publics
- Décourager les incivilités

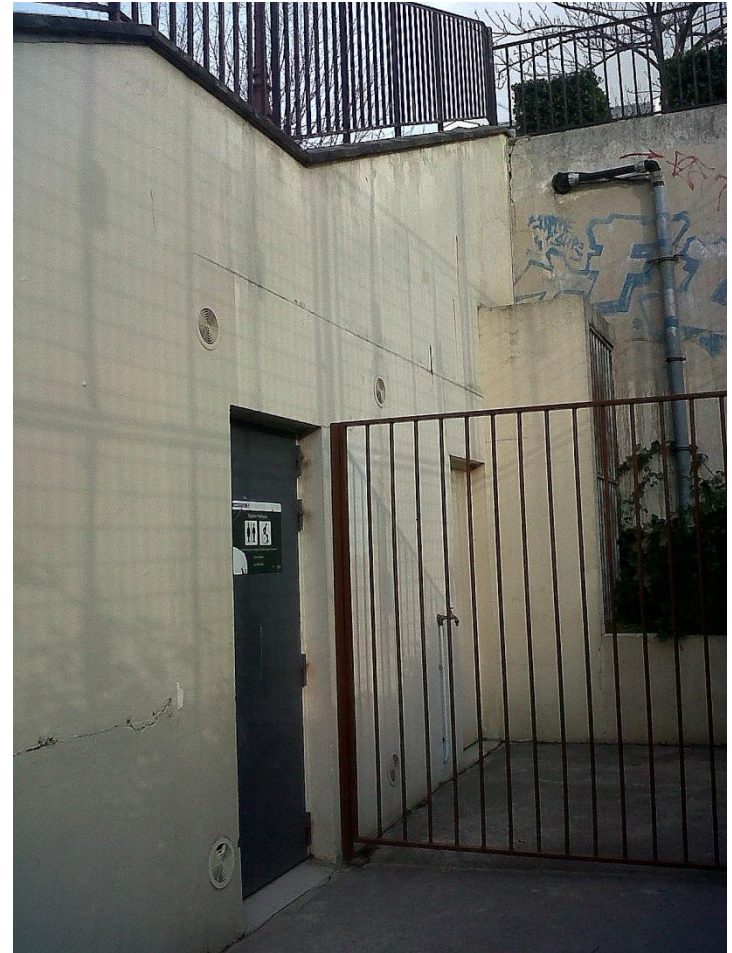
Dimensionnement des bancs



Accessibilité



Recoins



Articulation des espaces



Dégradation de matériel



Sous-utilisation des espaces



Ancienne petite sortie Marcadet



Méthodologie du diagnostic

1- Consultation sur les usages du square et appel à reportage photographique

- Qui ? Tous les habitants et acteurs du quartier qui le souhaitent
- Comment ?
 - Répondre à un court questionnaire sur ses usages du square et les pistes d'amélioration
 - Envoyer à cq18@paris.fr ses photographies du square qui seront ajoutées au diagnostic

Répondre au questionnaire

- Par internet :
- En papier (sous réserve de l'accord des structures) :
 - Ecole Maternelle (33 rue des Cloys)
 - Maison de l'enfance du 18^e (2 rue Duc)
 - Maison Verte (127-129 rue Marcadet)
 - Mairie du 18 (1 place Jules Joffrin)
- Pour tout complément d'information :

Service de la Démocratie Locale

Coordinatrice des Conseils de quartier : Véronique Lecomte

Téléphone 01 53 41 17 56 / cq18@paris.fr

Méthodologie du diagnostic

2- Des marches exploratoires (1h30 + 30min de débriefing)

- Samedi après-midi : public familial majoritaire
Proposition du samedi 5 Novembre de 15h30 à 17h30
- En semaine : proposition du lundi 17 Octobre de 12h30 à 14h30
- Un soir de semaine de 18h à la fermeture : proposition du jeudi 20 Octobre de 18h00 à 20h00

Où regarder ?

- **Série de bancs entrée Cloÿs** : Etat des bancs ? Qui les utilisent ?
- **Espace jeux d'enfants niveau bas** : Etat ? Fréquentation ?
- **Espace cailloux blancs près de l'école** : Usagers ?
- **Terrasse haut partie avec parterres fleurs et plantes**
- **Terrasse haut - araignée, ping-pong...**
- **Terrain de ballon** : Qui joue ? place des filles ?
- **Espace boules** : Etat de l'espace ? Fréquentation ?

Quel parcours ?

PARCOURS PROPOSÉ MARCHES EXPLORATOIRES

- 1 : Entrée rue des Cloys => perspective générale
- 2 : Espace caillouteux jouxtant l'école maternelle
- 3 : Espace de jeux pour enfants
- 4 : Guérite du gardien
- 5 : Toilettes
- 6 : Terrasse supérieure et terrain de jeu
- 7 : Marre
- 8 : Espace de jeux pour les plus grands
- 9 : Espace détente/farniente
- 10 : Sortie rue Marcadet => perspective générale



Quelles questions se poser ?

- **Cet endroit est-il facilement accessible** pour une poussette, une personne en fauteuil, une personne âgée... ?
- **Cet endroit est-il fréquenté/déserté** ?
- **Cet endroit est-il agréable** ? (végétation, états du mobilier, présence d'assises, ensoleillement/ombre, bruits, ...)
- **Est-ce que je me sens à l'aise dans cet endroit** ? Si non pourquoi ? (éclairage, préemption de l'espace par des groupes, bruits, dégradations, ...)
- **Cet endroit dispose-t-il d'une poubelle** ? Est-ce utile ? Est-ce un point à améliorer ?
- **Y a-t-il une signalétique particulière** dans le square (toilettes, aires de jeux...)? Est-ce un point à améliorer ?
- **Y a-t-il des moyens de secours** à disposition des usagers du square en cas de malaise, chute, etc. ?
- Mémo : penser à se projeter à différentes saisons
- Y a-t-il des endroits que je souhaiterais améliorer ? Si oui, lesquels ? Pourquoi ? Avec quels équipements ?