

7 & VOUS

le magazine du VII^e

12
Décembre 2015
Janvier 2016



NOËL
& NOUVELLE ANNÉE
De la vie dans le 7^e !

1,50 €



VU AU BON MARCHÉ

L'ARRIVÉE DU PÈRE NOËL
ouverture les dimanches
6, 13, 20 et 27 décembre de 10h à 20h

LE BON MARCHÉ
RIVE GAUCHE

BETCLUXE - LE BON MARCHÉ - 24, RUE DE SÈVRES - PARIS 7^E

LEBONMARCHÉ.COM



DE LA JOIE DANS LE 7^e !



À tous les habitants du 7^e arrondissement, je souhaite de très belles fêtes de Noël et mes meilleurs vœux pour l'année 2016.

LE 13 NOVEMBRE DERNIER, PARIS A ÉTÉ ENDEUILLÉ. MALGRÉ NOTRE PEINE, NOUS DEVONS RÉSISTER FACE À CETTE BARBARIE QUI NE GAGNERA PAS. NOUS CONTINUERONS À VIVRE ET À DÉFENDRE NOS VALEURS ET NOTRE PAYS.

Toutefois, à tous les habitants du 7^e arrondissement, je souhaite de très belles fêtes de Noël et mes meilleurs vœux pour l'année 2016.

Vous trouverez dans ce journal les prochaines manifestations qui enchanteront petits et grands pour cette période de Noël : spectacles, expositions, concerts...

J'aurai également le plaisir de procéder à l'illumination de nombreuses rues commerçantes et d'inaugurer les marchés de Noël de notre arrondissement.

ENGAGÉE POUR LE PATRIMOINE DU 7^E !
La Mairie du 7^e soutient la restauration de l'Église St Pierre du Gros Caillou. Je poserai la première pierre avec le curé et les paroissiens le 11 décembre prochain. Venez nombreux soutenir les différentes actions de l'église en faveur de la sauvegarde du patrimoine du 7^e arrondissement !

UNE ANNÉE RICHE EN NOUVEAUTÉS !
2015 a aussi été marquée par de nombreux succès : nous avons doublé l'effectif du Conseil municipal des enfants du 7^e. Des moments de débats, d'échanges et de propositions intelligentes ont vu le jour dans ce Conseil. Tous les enfants se sont engagés avec passion, intelligence et responsabilité.
J'ai eu le plaisir d'inaugurer à vos côtés le Salon du Livre et le Salon de la Langue française que nous retrouveront l'an prochain. Notre grand festival du film « Le 7^e art dans le 7^e » a rencontré cette année un succès sans précédent.

À VOS AGENDAS !
Je vous donne rendez-vous pour le Noël des habitants, le mercredi 16 décembre après-midi et dès le mois de janvier pour la cérémonie des vœux le 11 janvier à 19h ainsi que pour la Galette des habitants le 20 janvier à 18h. Nous retrouverons également l'auteur à succès Barbara Abel lors du Salon du Livre le samedi 30 janvier après-midi.

Je suis toujours à votre disposition : alors n'hésitez pas à me faire part de vos suggestions pour améliorer notre arrondissement sur rachida.dati@paris.fr

Rochida Dati

1
7
É
DI
TO

SOMMAIRE



P.04



P.06



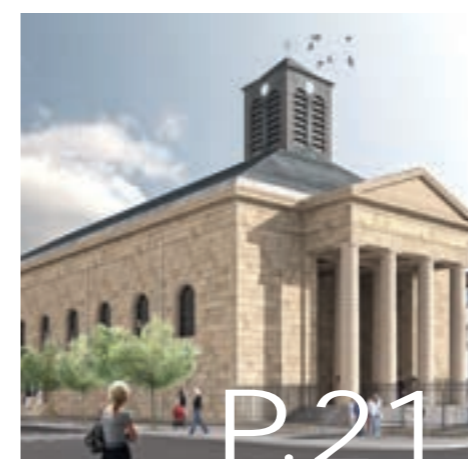
P.15



P.29



P.16



P.21

Directrice de la publication :
 Astrid Desagneux

Éditeur :
 Association 7&vous
 36, rue de l'Université
 75007 Paris

Crédits photos couverture :
 Ekaterina Pokrovsky

*Crédits photos pages
 intérieures :* Alain Guizard,
 fotolia, DR

Mise en page : newscript.fr

Régie publicitaire :
 Conseil et Régie de France
 Tél. : 09 83 69 17 21
 info@7etvous.paris

N° ISSN : en cours
 Imprimé en France

Tirage : 40 000 exemplaires

01

ÉDITORIAL
 De la joie dans le 7^e !

04

7 LA SÉCURITÉ
 La sécurité publique
 du 7^e en chiffres

06

DOSSIER
 Un passage à la nouvelle
 année chaleureux et
 convivial !

10

IDÉE CADEAU
 C'est Noël !
 La Grande Épicerie de
 Paris

12

BONNES ADRESSES
 Les bonnes adresses
 du 7^e

15

7 EN HOMMAGE
 Le 7e rend hommage
 Appel à candidature !

16

7 ARRIVÉ
 Rétrospective octobre &
 novembre 2015

19

7 UNE CHRONIQUE
 Shine & étiquettes
 en voiture

21

7 UN PATRIMOINE
 Gros-Cailloeu pose sa
 première pierre

22

7 À L'AGENDA
 L'agenda de la mairie
 déc. 2015 & janv. 2016

27

7 UN SERVICE
 Un service d'agriculture
 locale au cœur du 7^e !

28

7 UNE ASSOCIATION
 Scrabble
 Tour-Eiffel

29

7 À DÉCOUVRIR
 Fondation Custodia, la
 maison de l'art sur papier

31

7 UN INTERVIEW
 L'apprentissage
 collaboratif

32

7 À VENIR
 Tous les événements de
 l'arrondissement

36

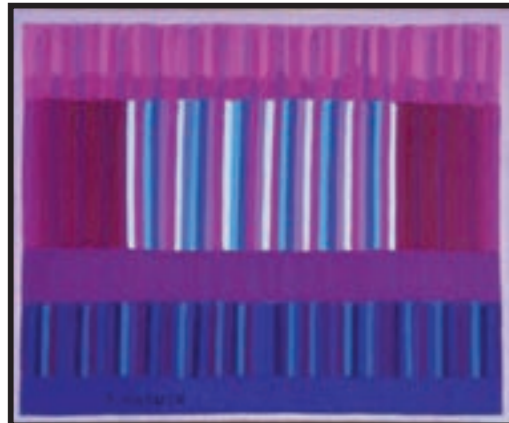
Petites annonces
 & État civil

EXPOSITION

Du lundi 1^{er} au Samedi 13 février 2016

HARUTA
SAVINGS

« L'Œuvre Ultime » 1923-2014
peintures, huiles, gouaches et dessins



Présences
intemporelles
Sculptures

YERMIA



Galerie des Ormes à l'Espace Bansard

26, avenue de la Bourdonnais - 75007 PARIS

Tél. : 06-08-06-50-93 • www.galeriedesormes.blogspot.com



LA SÉCURITÉ PUBLIQUE du 7^e en chiffres

Les chiffres de la sécurité publique du 7^e,
sur la période allant du 1^{er} avril au 30 septembre 2015.

NATURE DE L'INFRACTION	2 ^e TRIMESTRE	3 ^e TRIMESTRE	VARIATIONS
Atteintes volontaires à l'intégrité physique	208	157	-32%
Violences physiques à but crapuleux (dont vols avec violence)	77	72	-7%
Violences physiques à but non crapuleux (dont coups et blessures volontaires)	103	51	-51%
Violences sexuelles	7	9	+29%
Menaces de violences	21	25	+19%
Atteintes aux biens	1388	1348	-3%
Vols violents sans armes à feu	75	71	-6%
Vols à main armée	2	1	-50%
Cambriolages (dont cambriolages sur résidences principales)	88	77	-14%
Vols liés à l'automobile (automobiles, deux roues motorisés, vols à la roulotte, accessoires sur véhicules immatriculés)	142	150	+6%
Destructions, dégradations et incendies volontaires	76	71	-7%
Comportements portant atteinte à la tranquillité publique Nombre d'interventions (violences urbaines, comportements dangereux, gênants ou perturbants)	715	711	-1%

5
7
SÉ
CU
RI
TÉ

Des émotions plus fortes
à Noël

du 19/11/2015 au 06/01/2016

Bon plan

La Fibre,
100%
Fibre

19€99*
/mois

pendant 12 mois au lieu de 33,99€/mois
Livebox Zen Fibre
Internet - TV - Téléphone

Soit une remise de 9€/mois⁽¹⁾ et un remboursement
de 5€/mois⁽²⁾ pour les nouveaux clients changeant
d'opérateur.

Boutique Orange, orange.fr

1014 Service à appel
gratuits

* Livebox nécessaire, location : + 3€/mois.

Offre soumise à conditions du 19/11 au 06/01/16 en France métropolitaine sous réserve d'éligibilité de raccordement du domicile à la fibre. TV : dépôt de garantie 49€/décodeur. Frais de résiliation : 50€.

(1) Pour les nouveaux clients fibre. (2) Remboursement différé sur facture pour les clients ayant résilié leur offre internet après le 19/09/15. Détails sur le coupon.

Orange, SA au capital de 10 595 541 532€ - RCS Paris 380 129 866.

UN PASSAGE À LA NOUVELLE ANNÉE chaleureux et convivial !

À l'occasion de Noël et du passage à la nouvelle année, le 7^e arrondissement propose à ses habitants de nombreuses animations festives et solidaires.



ILLUMINATIONS DES RUES DU 7^e !

Rachida Dati a ouvert les festivités de Noël au côté de l'équipe municipale en inaugurant les illuminations des rues du 7^e offertes par les commerçants, le **vendredi 4 décembre 2015**.

Le 7^e a mis ses habits de lumière grâce aux commerçants : rue Saint Dominique, rue Cler, rue de Grenelle, boulevard Saint Germain, rue de Sèvres, rue de Bourgogne, rue Cler, boulevard Raspail, rue du Bac et rue de Verneuil.

→ Illuminations jusqu'au 15 janvier 2015.



© Alain Guizard

ZOOM SUR... LES MARCHÉS DE NOËL

Codecom & Mairie du 7^e

Du 18 décembre au 3 janvier, vous pouvez retrouver le village annuel de Noël sur le **Champ de Mars**. Un village de 70 chalets met à l'honneur la gastronomie du terroir français : tartiflette, raclette, fondue, foie gras, marrons chauds, pain d'épice et de nombreuses idées de cadeaux.

→ Ouvert de 10h à 22h
Avenue Anatole France
75007 Paris

La Grande Épicerie

Du 18 novembre jusqu'au 3 janvier, la **Grande Épicerie de Paris** se transforme en un marché de Noël. Sous son immense guirlande éclairée de la rue de Sèvres, se sont alignés de conviviaux petits chalets qui proposent des produits traditionnels de qualité : gaufres, pain perdu, pain d'épices, brioches de Noël, brookies, pain au chocolat de Noël, kouglof, bar à tartines, vin et chocolat chauds, thé de Noël, petits pains à la truffe, huîtres et un stand sapin du 8 au 24 décembre...

→ Ouvert de 10h à 20h
38, rue de Sèvres
75007 Paris



Les Missions Étrangères

Du vendredi 4 décembre au dimanche 6 décembre, puis du vendredi 11 décembre au dimanche 13 décembre, les **Missions Étrangères de Paris** organisent un marché de Noël qui mettra à l'honneur des produits du monde, notamment asiatiques et français :

→ Ouvert de 10h à 18h
128, rue du Bac
75007 Paris



Le Bon Conseil

Les 12 et 13 décembre, le **Bon Conseil** organise son marché de Noël, pendant ses Journées d'amitié. De nombreuses animations sont proposées : tournois d'échecs, spectacles de danses, comédies musicales, pièces de théâtre, tombola, etc...

→ 6, rue Albert de Lapparent
75007 Paris
Consultez le programme sur
www.bonconseil.org

Concerts gratuits de Noël et du Nouvel An

Dimanche 13 Décembre à 16h00

Concert de Noël donné par le Chœur de la Chapelle Saint-Louis de l'École Militaire sous la direction de Blandine Vadakarn et accompagné de Martin Ziegert-Wallerand.

Réservation au
06 87 48 54 93 ou
choeursecolemilitaire@gmail.com
→ Chapelle Saint-Louis de l'École Militaire
13, Place Joffre
75007 Paris

Mercredi 16 décembre à 19h30

Concert de Noël du Conservatoire du 7^e Le Chœur d'enfants de Hélène Bruce & Jeune chœur de Ludivine Sanchez.

Réservation :
dac.cma7@paris.fr
→ Église Américaine
65 Quai d'Orsay
75007 Paris

Mardi 12 janvier 2016 à 20h15

Concert du Nouvel An du Conservatoire du 7^e : Gnosiennes et mélodies d'Erik Satie. Fantaisie sur des airs de Carmen.

Réservation :
dac.cma7@paris.fr
→ Théâtre Adyar
4 Square Rapp
75007 Paris

Une patinoire
dans le 7^e !



Du 18 décembre au 3 janvier, une patinoire sera ouverte, **sur le Champ de Mars**, grâce à Codecom. Longue de 50 mètres, « Eiffel on Ice » sera accessible gratuitement à tous les habitants munis de patins à glace. Toutefois, la location est possible sur place pour le prix de 6 €. → Ouvert de 10h à 22h. Avenue Anatole France 75007 Paris

Exposition sur
les Crèches du
Monde



Du vendredi 4 décembre 2015 au vendredi 15 janvier 2016
Visites commentées de l'exposition des crèches les 4, 5, 6 et 11, 12, 13 décembre à 16h00. Rendez-vous à l'entrée de la Chapelle. → Ouvert de 7h à 18h
Missions Étrangères de Paris
128, rue du Bac
75007 Paris

DES ACTIONS SOLIDAIRES ET FESTIVES

Noël des habitants

Rachida Dati invite les familles du 7^e au traditionnel « Noël des habitants » le mercredi 16 décembre 2015 de 14h à 17h, dans les salons de la mairie.

AU PROGRAMME :

- ✦ 14h à 15h : Atelier décoration et illustration
 - ✦ 15h à 16h : Spectacle pour enfants : *Pierre et le loup*, Conte musical de Serge Prokofiev. Elizabeth Cooper, piano et direction. William Mesguich, récitant.
 - ✦ 16h à 17h : Goûter, chocolat chaud et vin chaud pour les parents et grands parents avec en invité d'honneur, le Père Noël.
- Entrée gratuite sur inscription au
Tél. : 01 53 58 75 60

Colis et Chocolats de Noël

Rachida Dati offre des colis de Noël aux personnes âgées du 7^e le 15 décembre à la mairie du 7^e. Le Centre d'Action Sociale du 7^e arrondissement a distribué les habituelles boîtes de chocolats les 3 et 4 décembre derniers.



Le Noël des crèches

La Mairie du 7^e offre aux enfants âgés de 18 mois à 3 ans inscrits dans les crèches et haltes garderies du 7^e, un spectacle et un goûter de Noël. Deux séances du spectacle « 1, 2, 3... Coucou ! » sont proposées le 14 décembre dans les salons de la Mairie du 7^e. → Inscription et renseignement dans les crèches

À la paroisse Saint François-Xavier

Dans le cadre de la fête de Noël, la paroisse de Saint François-Xavier organise un repas festif et convivial le 25 décembre 2015 à 12h30 à la Maison Saint François-Xavier.

Le samedi 19 décembre de 10h à 12h, tous les enfants de 3 à 10 ans sont invités à une visite de la crèche et une animation dans l'église, suivies d'un « pique-nique buffet » au presbytère.

→ Renseignements et inscription : courrier@sfx-paris.fr
Tél. : 01 44 49 62 62

À la paroisse Saint Pierre du Gros Caillou

Dans le cadre de la fête de Noël, la paroisse Saint Pierre du Gros Caillou organise un repas festif et convivial le dimanche 20 décembre.

Un repas de Noël sera organisé par les Veilleurs le 25 décembre. N'oublions pas également la pose de la 1^{ère} pierre pour la rénovation de l'église, le 11 décembre à 19h.

UN NOËL CHALEUREUX POUR LES PERSONNES ÂGÉES

Les petits Frères des Pauvres

Les petits Frères des Pauvres s'engagent chaque année dans tout Paris pour lutter contre la solitude des personnes âgées isolées.

L'association recherche activement des bénévoles pour :

- ✦ aider à la préparation et participer à un repas collectif de Noël (les 24 et 25 décembre) ;
- ✦ conduire les invités aux repas de Noël collectifs et les raccompagner ensuite à leur domicile ;
- ✦ rendre visite et/ou partager un repas au domicile d'une personne âgée les 24 ou 25 décembre.

→ Vous inscrire en ligne sur www.petitsfreres.asso.fr
Tél. : 0 825 833 822 (0,15 € / minute).

Vous pouvez également contacter la Fraternité Paris-Sud couvrant le secteur des 5^e, 6^e, 7^e, 13^e, 14^e et 15^e arrondissements :
2 bis place Bienvenue
75015 Paris
Tél. : 01 45 44 44 30
paris.sud@petitsfreresdespauvres.fr

Messes de Noël

Horaires des Messes de Minuit (24 décembre) et du jour de Noël (25 décembre) dans les paroisses catholiques

Église Saint François Xavier

19h : Messe pour les familles et les enfants
22h30 : Veillée et Messe de Minuit avec la chorale
11h30 : Messe du Jour de Noël

Basilique Sainte Clotilde

19h : Messe des familles
22h : Messe de Minuit avec la chorale
11h : Messe du Jour de Noël

Église Saint Pierre du Gros caillou

19h : Messe des familles avec une crèche vivante
21h : Messe de la nuit de Noël
23h : Veillée musicale
23h30 : Messe de Minuit
9h45 & 11h15 : Messes du Jour de Noël

Église Saint Thomas d'Aquin

19h : Messe des Familles
22h : Veillée de Noël
22h30 : Messe de Minuit
11h : Messe du Jour de Noël

Offices protestants de Noël

Église Américaine

Le 24 décembre :
16h : Family Service (pour des familles avec petits enfants)
19h30 : Candlelight Service (aux chandelles)
22h : Candlelight Service (aux chandelles)
65 quai d'Orsay

Église Évangélique Baptiste

Le dimanche 13 décembre à 14h : fête de Noël tournée vers les enfants.
72, rue de Sèvres

C'EST NOËL !

La Grande Épicerie de Paris

La Grande Épicerie de Paris se met à l'heure des fêtes avec malice et gourmandise !

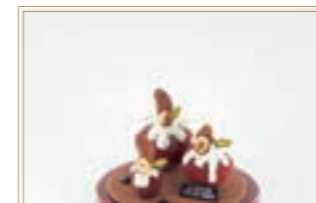
Découvrez notre sélection de cadeaux gourmands, aussi exquis qu'étonnants, et laissez-vous tenter par les créations de nos chefs.

De l'entrée au dessert, les chefs de la Grande Épicerie de Paris ont imaginé de savoureuses créations qui illumineront vos repas de fêtes.



A l'approche du mois de décembre, la pensée de Noël vient réchauffer les cœurs. On retrouve son âme d'enfant, émerveillé par les décors aux mille couleurs, les sapins déguisés, les vitrines féeriques, les lumières éclatantes. On se dirige inmanquablement Rive Gauche, vers la Grande Épicerie de Paris, le palais parisien de la gourmandise : écrin de surprises, d'appétits et d'envies. Un enchantement.

La Grande Épicerie de Paris accueille les délices toujours plus nombreux du monde entier ; pour les fêtes, elle devient alors un immense terrain de jeu gourmand à l'ambiance festive et colorée, où la seule limite est celle du charme, de la découverte, de l'initiation à des délices insoupçonnés.



Autour de la place du marché, une myriade de mains expertes s'affaire. La boulangerie, la charcuterie, la pâtisserie, la boucherie, la fromagerie, la poissonnerie, la pâtisserie ... c'est un théâtre vivant dédié au bien-manger et au bon-vivre, une alliance d'expertises, de talents et de passion à nulle autre pareille.

À partir du 21 novembre, la Grande Épicerie de Paris célèbre la magie des fêtes avec son marché de Noël.

Autour d'une tasse de thé de Noël, d'un chocolat chaud onctueux ou d'un délicieux vin chaud, les bords sucrés trouveront leur bonheur avec les douceurs traditionnelles concoctées par nos chefs : pains d'épices, brioches et gaufres raviront les papilles. Pour une pause salée, direction le bar à huîtres, à moins que l'on ne succombe à un divin lobster roll, ou une tartine préparée à la minute.

Confortablement installé sur la terrasse de dégustation chauffée, immergez-vous dans la féerie de Noël, au milieu des sapins, admirez la rue de Sèvres dans ses habits de fête, et plongez avec délice dans le meilleur de la tradition.

→ **La Grande Épicerie vous accueille du lundi au samedi de 8h30 à 21h.**

Ouvertures exceptionnelles les dimanches 22 et 29 novembre, ainsi que tous les dimanches du mois de décembre, de 10 h à 20h. Ouverture du marché de Noël du 21 novembre au 2 janvier de 10h à 20h.

38, rue de Sèvres

75007 Paris

Tél. 01 44 39 81 00

Métro Sèvres-Babylone

www.lagrandeepicerie.com

LES BONNES ADRESSES DU 7^E



DOUCEURS & TRADITIONS

Des professionnels passionnés dans la grande tradition, depuis plus de 20 ans. Trouvez de nombreuses idées gourmandes pour vos fêtes et instants gourmands. Tout est fait maison. Tous les jours de 6h30 à 20h15 Fermeture le dimanche

85, rue Saint-Dominique
75007 PARIS
Tél. : 01 45 51 88 77



BAR BRASSERIE AUX PTT

La Brasserie « AUX PTT » est située rue Cler, une rue piétonne tout près des Invalides, de la Tour Eiffel et du Champ de Mars. C'est un quartier très commerçant où touristes et Parisiens se côtoient dans la bonne humeur. N'hésitez plus, venez nous rendre visite et apprécier notre terrasse...

54, rue Cler
75007 PARIS
Tél. : 01 45 51 94 96
www.auxptt.fr



FABCONCEPT

Idéalement situé entre la tour Eiffel et le Trocadéro. Une équipe accueillante vous attend tous les jours. Pour déguster glaces, gaufres, crêpes, sandwiches, boissons froides et chaudes. De 7h à 21h

Place de Varsovie
75016 PARIS

LES BONNES ADRESSES DU 7^E



KELLY COIFFURE

Envie de changer de coiffure ? Besoin d'un relooking ? Essayez une nouvelle coupe de cheveux ! La coiffure est notre passion... Faire de votre instant de coiffure un moment de détente. Du mardi au samedi 9h30 à 18h30 Nocturne le jeudi jusqu'à 20h

3, rue de la Comète
75007 PARIS
Tél. : 01 45 56 02 77



MOULIE FLEURS

Fondée par la Famille Savart en 1870. Cette Maison a été reprise par la Famille Moulié en 1979. Une partie de ses compositions et créations florales émanent directement de ses pépinières. Livraison en France et à l'étranger Du lundi au samedi De 8h à 20h

8, place du Palais-Bourbon
75007 PARIS
Tél. : 01 45 51 78 43



PAPETERIE DE L'ECOLE MILITAIRE

Maison fondée en 1899 située au pied du métro Ecole Militaire La Papeterie vous reçoit : Lundi de 13h à 19h30 Mardi au samedi de 10h à 19h30 Un large choix de papeterie, carterie... Cartes de visite personnalisées, gravures Création d'un rayon jeunesse.

41, avenue de la Motte-Picquet
75007 PARIS
Tél. : 01 45 51 24 98
Mail : papeterie_ecole.militaire@yahoo.fr



BRETTEAU BOULANGERIE - PÂTISSERIE

La passion guidée par l'esprit de Famille depuis 1970. Spécialités viennoiseries pur beurre de Normandie. Pour les réceptions : pains surprises, navettes, pièces montées... Sucrées et salées Créations personnalisées sur commande Tout est fait maison Tous les jours de 7h à 20h, (fermé le samedi)

31, avenue de la Motte Picquet
75007 PARIS
Tél. : 01 45 51 53 50



RESTAURANT KOI

Venez découvrir notre menu à composer soi-même, parmi les 32 choix proposés. Pour un prix de 11,80 € pour 3 choix ou 14,80 € pour 4 choix. Livraison à partir de 15 € À emporter -10% (sauf sur le menu koi spécial) Ouverture : du lundi au samedi Service du midi : 11h-15h Service du soir : 18h-23h

34, rue Chevert
75007 PARIS
Tél. : 01 45 55 71 48
Site : <http://koi.paris>
Facebook : www.facebook.com/Koiparis



BOUCHERIE DE VARENNE

Située à Paris 7^e près de l'Hôtel de Matignon, votre boucherie vous accueille du mardi matin au samedi soir et vous propose viande, volaille et charcuterie de qualité ainsi que les produits du terroir de ses partenaires.

Roger Yvon, boucher charcutier reconnu dans le métier depuis plus de 37 ans, s'installe rue de Varenne en 1978 après avoir effectué son apprentissage en province dans le département du 28.

33, rue de Varenne
75007 PARIS
Tél. : 01 45 48 32 68



RAVI LE RESTAURANT INDIEN À PARIS

Depuis 1984... Service du lundi au samedi de 12h à 14h30, 19h à 23h30 et le dimanche de 19h à 23h30 Salle privée pouvant accueillir 25 à 30 personnes Menu midi à 22 € Plats à emporter -10% Salle climatisée Parking Montalembert

50, avenue de Verneuil
75007 PARIS
Tél. : 01 42 61 17 28
www.restaurant-ravi.com



COURS PARTICULIERS

APPRENDRE L'ITALIEN

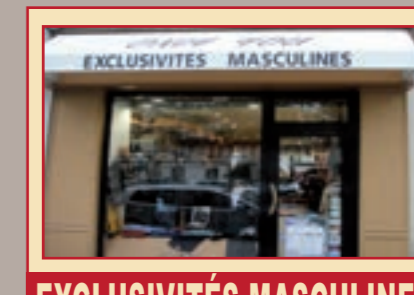
ISABELLA ROSSIO
PROFESSEUR D'ITALIEN
DIPLOMÉ UNIVERSITÉ ROME LA SAPIENZA

POUR LES ENFANTS, un enseignement ludique par le chant et le jeu outre les méthodes conventionnelles.

POUR LES ADULTES, une méthode rapide permettant d'affronter des mises en situation.

LES COURS D'ITALIEN sont personnalisés en fonction des centres d'intérêt et des contextes de l'élève et s'adressent à tous les types et niveaux.

Corsi Valentino
2, rue de l'Université - 75007 PARIS
Tél. : 01 42 60 09 11 / 06 38 34 32 25
contact@corsi-valentino.fr
www.corsi-valentino.com



EXCLUSIVITÉS MASCULINES PRÊT À PORTER

CHEMISES • CRAVATES • LAINAGES
CACHEMIRE • SURVESTES • MANTEAUX

LOISIRS
RAYON CHAUSSURES

20^e
Anniversaire

26, avenue Bosquet
75007 PARIS

ONLY YOU PARIS
01 47 05 06 33

LES BONNES ADRESSES DU 7^E



LE RECRUTEMENT

Le Recrutement est un bistrot qui n'a rien perdu de sa convivialité depuis 100 ans.

On aime y venir à toute heure, et pour toute occasion, autour d'une bière, d'un vin de propriété ou d'un « mojito in love ».

Entrez, et laissez-vous « recruter » à votre tour !

Ouvert 7/7

Service continu de 7h à 1h du matin

36, Boulevard La Tour Maubourg
75007 PARIS
Tél. : 01 47 05 46 85



LA CALECHE DOREE

Votre Carrosse Magique à la sortie du métro des Invalides

Dégustation de jus de fruits frais
Boissons fraîches et chaudes
Crêpes, viennoiseries, glaces
paninis, sandwiches, confiseries

Le Carrosse Magique vous attend tous les jours de 7h à 21h

Sortie métro Invalides
75007 Paris



LES COURS DE CUISINE CHEZ LA CORNUE

Le showroom des célèbres fourneaux ouvre ses portes pour des Ateliers de cuisine. Plusieurs fois par mois des Chefs réputés y dévoilent leur savoir-faire au sein de l'exceptionnelle galerie. Tous les cours sont suivis d'un repas. La boutique La Cornue est un lieu permanent de rencontres culinaires : tout au long de l'année, la Maison reçoit des producteurs d'exception.

Suivez notre actualité sur le site internet www.lacornue.com ou venez sur place.

La Cornue
54, rue de Bourgogne • 75007 Paris
Tél. : 01 46 33 84 74
galerieparis@la-cornue.com



Le 7^e rend hommage

APPEL À CANDIDATURE !

Rachida Dati rend hommage aux familles du 7^e arrondissement et aux accompagnants !

HOMMAGE AUX PLUS ANCIENNES FAMILLES DU 7^e

La Mairie du 7^e rend hommage aux plus anciennes familles du 7^e arrondissement, en leur remettant une distinction honorifique. Une cérémonie sera organisée le 15 février 2016 à la Mairie du 7^e.

Participez ou recommandez une famille que vous connaissez, vivant depuis plus de deux générations dans le 7^e arrondissement !

→ Renseignements et inscriptions :
CABMA07-cabinet@paris.fr
ou 01 53 58 75 60

HOMMAGE AUX FAMILLES NOMBREUSES DU 7^e

La Mairie du 7^e remettra en 2016 la médaille des familles nombreuses de l'arrondissement.

Pour toute candidature, vous devez remplir un formulaire sur le site <https://www.service-public.fr/particuliers/vosdroits/F2124>

→ Renseignements :
CABMA07-cabinet@paris.fr
ou 01 53 58 75 60

HOMMAGE AUX ACCOMPAGNANTS !

L'association Paris Association pour le Maintien à Domicile des Personnes Handicapées (PAMDPH) organise des cérémonies d'hommage aux accompagnants. En juin dernier, à l'hôtel des Invalides, l'association a remis à 7 familles la médaille de l'accompagnant, symbole de reconnaissance et d'honneur pour son investissement à domicile. Cette année, Rachida Dati est heureuse de pouvoir remettre cette distinction honorifique lors d'une cérémonie le 22 mars 2016, à la Mairie du 7^e.

Si vous connaissez des personnes accompagnant à domicile un de leurs proches, ami ou parent, et que vous estimez que son action menée au profit des personnes mérite une reconnaissance, vous pouvez les parrainer.

→ Inscription avant le 30 janvier 2016 :
handicap75015@gmail.com
ou 06 78 36 52 03
Françoise Ficheux de Moustier,
Présidente de PAMDPH



FAUST est un restaurant à l'ambiance typique du début du XX^e siècle avec un décor en hommage aux travaux de Gustave Eiffel. Nous proposons une cuisine contemporaine, qui puise son inspiration dans les grands classiques.

Vous connaissez déjà notre terrasse sur les quais de Seine, venez découvrir l'offre de notre restaurant :

Déjeuners avec menus finement préparés chaque semaine par notre Chef.

Afterworks et dîners plongés dans une ambiance musicale du mercredi au samedi de 20H00 à minuit.

Table d'hôte pouvant accueillir jusqu'à 15 personnes.

Brunch tous les dimanches avec animations pour les enfants.

Réservation : 01 44 18 60 60
reservations@faustparis.fr

Pont Alexandre III | 75007 | PARIS
Du mardi au samedi de 12H00 à 23H30 - Brunch le dimanche de midi à 16h
WWW.FAUSTPARIS.FR



12/11

ARRÊTS sur images

Le 12 novembre, Cérémonie de commémoration du 11 novembre 1918 à la Mairie du 7^e.
© Alain Guizard



04/11

Le 4 novembre, Inauguration de la résidence sociale de jeunes travailleurs, villa de Saxe.
© DR



09/11

Le 9 novembre, Remise des médailles du travail, à la Mairie du 7^e.
© DR



09/11

Le 9 novembre, Dégustation des pommes de terre du jardin de l'école Verneuil, à la cantine.
© DR

16

7
AR
RI
VÉ



14/10

Le 14 octobre, Remise de médailles du travail aux agents du service de la Propreté des 7^e et 8^e arrondissements.
© DR



04/11

Le 12 novembre, Vernissage de l'exposition anniversaire du Centenaire de la Grande Guerre, à la Mairie du 7^e.
© DR



12/11

Le 14 octobre, 5^e Concours cuisine et 1^{re} Exposition Universelle du goût en présence de nombreuses ambassades à la mairie du 7^e.
© DR



12/11

Le 12 novembre, Inauguration du nouveau bureau de poste École Militaire, rue Cler.
© DR

17

7
AR
RI
VÉ



12/10

Le 12 octobre, Rentrée du Conseil Municipal des enfants, à la Mairie du 7^e.
© DR

Le 24 novembre, Inauguration de l'exposition « L'espace pour le climat » en présence de l'astronaute Jean-François Clervoy, à l'occasion de la COP 21, à la Mairie du 7^e.
© DR



24/11

NÉGOCE ET INSTALLATION DE TOUS PRODUITS VERRIERS

Pare-douches sur mesure
Vitrages isolants
Miroirs et damiers à l'ancienne
Dépannage rapide et efficace, tarifs assurances

01 45 51 87 79

27 rue Augereau Paris 7e - www.alti-miroiterie.com



LE Lab
by legrand
arnould biticino legrand



LE LAB BY LEGRAND - SHOWROOM APPAREILLAGE ÉLECTRIQUE
38, rue du Bac, Paris 7e • Lelabylegrand.com • 01 44 39 20 10
Ouvert le lundi : de 14h à 19h • Du mardi au samedi : de 11h à 19h

VOTRE DROGUERIE

Droguerie RAPP
Spécialiste de l'Ampoule



Matériel Electrique **Quincaillerie Générale**

Outillage & Peinture **Plomberie • Droguerie**



Cadeaux
ouvert du lundi au vendredi de 8h30 à 19h

Le samedi de 9h à 19h

14, rue Edmond Valentin - 75007 PARIS

01 47 05 53 37



HAMELIN

MAISON FONDÉE EN 1968 - LABEL ARTISAN
DIPLOME D'HONNEUR DECERNE PAR LA CHAMBRE DES METIERS

Peinture - Décoration - Papier peint - Personnel hautement qualifié

43, rue de Verdun 78670 MEDAN Tél : 01.39.75.82.74

www.maisonhamelin.fr



SHINE ACADEMY



Briller mérite d'être étudié



SHINE

& étiquette
en voiture

Rappel à toutes fins utiles de quelques codes de bonne conduite respectueuse à adopter en voiture dans les rues de la capitale et surtout dans son arrondissement pour montrer l'exemple & conseils pratiques de la Shine Academy si vraiment...

Stationner sur le passage piéton

Jamais vous ne feriez ça : mettre les piétons en danger, empêcher les poussettes de passer, rendre la vie encore plus difficile aux personnes à mobilité réduite et l'accès aux trottoirs impossible aux personnes en fauteuil roulant.

Si ça vous arrivait : vous seriez deux dans le véhicule, quelqu'un resterait au volant dans la voiture, au cas où pour reculer ou se garer plus loin en attendant votre retour.

Shine en permanence.

Klaxonner comme un fou ou comme une dingue

Jamais vous ne feriez ça : dès que le feu passe au vert et que la voiture de devant ne démarre pas, dès que le piéton ne traverse pas assez vite, dès que ...

Si ça vous arrivait : prendre la peine de sortir de la voiture, dire « désolé (e) c'est une erreur » et ajouter que ça ne se reproduira plus et tenir sa promesse.

Profondément Shine.

Piquer la place de celui qui allait se garer

Jamais vous ne feriez ça : faire comme si on ne voit pas la voiture devant et faire son créneau

sans scrupule. Puis, regarder l'automobiliste fou de rage ou désespéré(e) qui était prêt(e) à se garer avec un haussement d'épaule qui veut dire « c'est moi qui ai gagné, je suis plus rapide, sans rancune ! ». Ou afficher un étonnement total ou pire que tout, l'ignorer superbement en continuant son chemin comme si de rien n'était.

Si ça vous arrivait : se confondre en excuses, faire son « mea culpa je ne vous ai pas vu(e) », en profiter pour augmenter son niveau d'observation et céder sa place.

Shine jusqu'au bout.

Décharger au milieu de la route sans s'excuser

Jamais vous ne feriez ça : s'arrêter tout d'un coup au milieu de la rue, prendre son temps pour décharger, faire comme si on était seul en ville, ne montrer aucun signe d'efficacité.

Si ça vous arrivait : afficher un énorme sourire, signe de la main qui veut dire « je sais que je vous gêne mais je ne peux pas faire autrement », en marchant très vite évidemment ou en courant c'est encore mieux.

Shine en toutes circonstances.

Chroniques des bonnes manières

Juliette Dumas est l'auteur du livre *Shine ou not Shine*. Cette « Nadine de Rothschild 3.0 » propose des sessions pour apprendre à être *Shine* avec la *Shine Academy* qu'elle vient de créer. Un astucieux mix de bonnes manières et de bien être que l'on retrouve aussi sur son site, les réseaux sociaux et ses chroniques. Guidée par un objectif positif : *give yourself a higher chance.*





神韻晚會 2016 SHEN YUN



« **Extraordinaire !** D'une beauté exquisite. »

— Cate Blanchett, actrice

SHEN YUN est un spectacle unique qui fait revivre les histoires et légendes millénaires de la culture chinoise. Alliant à la richesse de la danse classique chinoise des compositions musicales innovantes et un fond scénique interactif, Shen Yun offre aux spectateurs du monde entier l'occasion d'une soirée inoubliable.

15-17 AVRIL 2016
LE PALAIS DES CONGRÈS DE PARIS

ShenYun.com

Réservation au 09 80 71 82 81 (gratuit) – reservation@lotus-sacre.com

CADEAU OFFERT aux 100 premières réservations avant le 25 décembre, avec le code : Shen Yun Mairie du 7^{ème}



GROS-CAILLOU

pose sa première pierre



Au cœur de la vie de son quartier, Saint Pierre du Gros-CailloU peut enfin démarrer son chantier de sauvegarde, grâce à la mobilisation des habitants, des commerçants et du soutien actif de Rachida Dati.

Sauvegarder, unifier, accueillir, embellir

Dans le numéro de *7&Vous* de mars 2015 étaient exposés les besoins urgents d'une action de sauvegarde de cette église du 19^e siècle inscrite aux Monuments Historiques. Les efforts accomplis depuis plus de 3 ans par toute une équipe de bénévoles motivés pour « Sauvegarder, Unifier, Accueillir, Embellir » aboutissent au démarrage de la première des trois phases de son programme de travaux.

Cette première phase concerne la construction d'un toit au niveau de la liaison nef/chapelle et d'une nouvelle entrée de plain-pied permettant ainsi l'accueil des personnes à mobilité réduite.

Une mobilisation exceptionnelle

Soutenu par la Fondation pour l'Avenir du Patrimoine de Paris, l'appel aux dons auprès des particuliers a été un succès. Plusieurs commerçants du quartier ont aussi répondu à cet appel aux dons. Un sénateur a également participé par le biais de sa réserve parlementaire.

Tous ces dons, tout cet engagement, marqués par la générosité et la constance, permettent d'envisager la suite du projet avec confiance et d'annoncer le démarrage des travaux dès la fin de l'année.

Pose de la première pierre

Moment symbolique fort dans la vie du projet et du quartier, la cérémonie de **pose de la première pierre** se tiendra en présence de Rachida Dati le **vendredi 11 décembre à 19h30**, dans la nef de l'église.

Sont conviés à cet événement les donateurs, le Comité de parrainage, les commerçants, les entreprises, tous les habitants du quartier soucieux de préserver et transmettre leur patrimoine local... et les lecteurs de *7&Vous* !

Un projet social et solidaire

Des contrats d'insertion professionnelle sont programmés sur le chantier.

5% des montants récoltés seront reversés à l'Association Ozanam Madeleine qui accueille de jour des personnes en difficulté.

→ *Pour en savoir plus, une exposition permanente du projet se tient dans la nef de l'église, ouverte à tous.*

→ *Vous pouvez faire un don par chèque, à l'ordre de « FND-FAPP/SPGC » à envoyer à : SPGC Gros Caillou 2015 92 rue St-Dominique - Paris 75007 Un reçu fiscal pour déductibilité au titre de l'IR, l'IS et l'ISF vous sera adressé.*

Pendant les travaux
La vie continue !



Toutes les activités paroissiales sont maintenues : les maraudes, les soupes fraternelles pour les sans-abris, l'aide aux mamans en difficulté mais aussi l'accueil des jeunes et les actions de la cinquantaine de groupes dynamiques qui animent l'ensemble.
→ *Pour tout renseignement : Tél. : 01 44 42 04 04.*

LES ÉVÉNEMENTS À LA MAIRIE DU 7^e

Déc. 2015 & Janv. 2016

✦ Pour toute inscription et toute demande d'informations, n'hésitez pas à contacter le Maire, Rachida Dati par mail : rachida.dati@paris.fr

ÉVÉNEMENTS

MERCREDI 16 DÉCEMBRE DE 14H À 17H

Noël des habitants (1)

Animations gratuites pour les enfants, spectacle, goûter, vin & chocolat chauds, Père Noël... Voir programme page 10 de cette revue. Sur inscription.
Salon de la Mairie

MERCREDI 20 JANVIER À 18H

Galette des habitants (2)

Concert des grands élèves du Conservatoire suivie de la traditionnelle dégustation de galettes des rois offertes par les boulangers pâtisseries du 7^e arrondissement.
Salon de la Mairie

MARDI 26 JANVIER À 18H
Table ronde sur le thème de la fin de vie

Plus d'infos sur ww.mairie7.paris.fr
Salons de la Mairie

SAMEDI 30 JANVIER DE 14H À 18H

2^e Salon du livre (3)

Invitée d'honneur : Barbara Abel.
Une trentaine d'auteurs de romans



et thrillers présents pour dédicacer. Détails des auteurs et tables rondes sur www.mairie7.paris.fr
Entrée gratuite
Salons de la Mairie

MARDI 2 FÉVRIER DE 16H À 19H

Chandeleur des voisins (4)

Venez partager une crêpe entre voisins, entre amis, en famille, offerte par la Mairie du 7^e arrondissement à l'occasion de la Chandeleur !
Cour de la Mairie

MERCREDI 10 FÉVRIER DE 10H À 18H

6^e Salon des jobs d'été et de l'emploi (5)

Venez à la rencontre des entreprises en voie de recrutement, coachs, associations de conseils, venez déposer votre CV, que vous soyez jeune étudiant à la recherche d'un job d'été ou de tout âge en recherche d'emploi de courte ou longue durée !
Salons de la Mairie



MERCREDI 17 FÉVRIER DE 13H30 À 17H30

6^e Grand tournoi et initiation aux Jeux d'échecs

Organisé par la mairie du 7^e et l'association La Tour Blanche, à destination de tous les enfants du 7^e arrondissement : tournoi, initiations, ateliers...
Salon de la Mairie

CONCERTS

MARDI 15 DÉCEMBRE À 18H

Vincent Aridon : « Les Polonaises de Chopin » (6)

Récital de piano. Dans le même concert, corpus que Chopin honorerait toute sa vie : « Les Polonaises », des pièces plus méconnues mais aussi les célèbres de l'âge d'homme.
Salle des mariages

MARDI 26 JANVIER À 19H

Duo Orpheo (7)

Récital interprété par María Eugenia Boix, Soprano & Jacinto Sánchez, Guitariste.
Au programme : Caprichos líricos, interprétations musicales variées, de Salvador Castro, Vincenzo Bellini, Enrique Granados ou encore Frederico Moreno Torroba.
Organisé par l'Ambassade d'Espagne en France.
Salle des mariages



JEUDI 4 FÉVRIER À 19H
Musique baroque

Concert de grands élèves du conservatoire Erik Satie, de clavecin, viole de gambe, flûte à bec et chant. Musiques françaises et du monde.
Organisé par le conservatoire du 7^e arrondissement
Salle des mariages

MARDI 9 FÉVRIER À 18H30 À 21H

Concert caritatif au profit de Friends International (8)

Concert donné par l'Orchestre Vocal en soutien à Friends-International qui agit dans le monde en faveur de l'enfance dans la rue : Beatles, Brassens, Nougaro, Bobby Lapointe, Stromae..., précédé d'une exposition/vente d'objets solidaires et d'une présentation des actions menées par Friends.
Salons de la Mairie

MARDI 16 FÉVRIER À 19H
Œuvres classiques inspirées de musiques populaires (9)

Par Hélène Rusquet, Piano & Lioudmila Kohneh, Violoncelle.
Voyage sonore autour du monde. 7 pièces alternées d'une brève



CONFÉRENCES

explication sur la relation de chaque compositeur à la musique populaire de son pays.
Organisé par l'association Entr'acte.
Salle des mariages

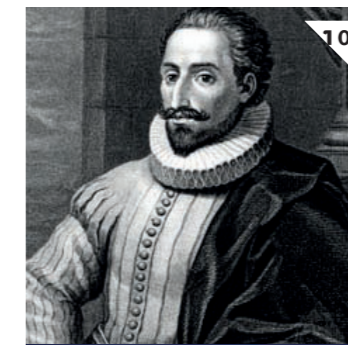
JEUDI 17 DÉCEMBRE À 18H

Pierre Salomon : « Cervantès, toujours 'exemplaire' » (10)

Après de précédentes analyses de deux œuvres de Cervantès, il s'agira, cette fois, et de façon plus synthétique, de mettre en lumière la finalité de l'ensemble de son œuvre, une finalité qu'il a précisée lui-même par le titre de ses « Nouvelles exemplaires ».
Organisée par La Société Littéraire et Artistique du 7^e arrondissement.
Salle des Mariages

JEUDI 21 JANVIER À 18H
Le cheval, un Dieu ? L'équitation, une religion (11)

Animée par Henri Vivier, historien. Il évoquera au cours de cette conférence, les relations qu'entretennent depuis l'origine des temps, l'homme et le cheval.
Organisée par La Société Littéraire et Artistique du 7^e arrondissement
Salle des mariages



JEUDI 28 JANVIER À 18H
La transmission du patrimoine chez les familles françaises (12)

Animée par le professeur Éric Mention Rigau, professeur d'Histoire contemporaine à l'Université Paris Sorbonne. Un sujet original et passionnant évoquant toutes les situations. Le conférencier a publié 11 ouvrages.
Organisée par La Société d'Histoire et d'Archéologie du 7^e arrondissement
Salle des mariages

JEUDI 11 FÉVRIER À 18H
Pourquoi elle ? La France vue par ceux qui l'ont désirée

Animée par Isabelle Vieville-Desgeorges, écrivain et sociologue. Elle évoquera le parcours d'étrangers ayant volontairement choisi la France et ayant réussi leur intégration.
Organisée par La Société Littéraire et Artistique du 7^e arrondissement
Salle des mariages

JEUDI 18 FÉVRIER À 18H
Disparition énigmatique de Robert Denoël...

Le 2 décembre 1945, décède l'éditeur Robert Denoël à l'angle du Boulevard des Invalides et de la rue de Grenelle. De nombreuses zones d'ombre sont à évoquer autour de cette disparition. Animée par Bernard Loing, Président des Amis du Champ de Mars.
Organisée par La Société d'Histoire et d'Archéologie du 7^e arrondissement
Salle des mariages



DU 9 AU 18 DÉCEMBRE

Arnaud Lauque« **Aux premières loges** » (13)

Vernissage le jeudi 10 décembre à 18h
Reportage photos sur les gardiennes d'immeubles parisiennes. Pleines d'humour et d'esprit, ses photos et anecdotes mettent en valeur une profession ancestrale qui fait l'âme de Paris et par la même occasion des lieux insolites peu connus des Parisiens.
Salle Béatrice Hodent de Brouettes

DU 15 DÉCEMBRE
AU 15 JANVIER**Pascal Maître : « Hybris » (14)**

Depuis 1979, le grand photoreporter français Pascal Maître parcourt le monde pour des magazines de prestige internationaux. Ses photos sont saisissantes et témoignent avec force des dégâts occasionnés par l'homme à l'homme, et par l'homme à son environnement.
Hall du 1^{er}

DU 7 AU 13 JANVIER

Manuelle Bentz & Arthur Cormier : « Chemins de terre. Blogs fragmentés » (15)

Vernissage le Jeudi 7 janvier à 18h
Mélange d'une peinture artistique d'expression libre et d'une peinture inspirée par les marques d'usure



13



14



15

du temps. Effets multiples de la technique de deux artistes traduisant les sentiments, les émotions et la vie des façades urbaines que nous rencontrons tous de la naissance à la mort.
Salle Béatrice Hodent de Brouettes

DU 14 AU 20 JANVIER

Hassan Mimouni : « Vie » (16)

Vernissage le Jeudi 14 janvier à 18h
« Evocation subtile des au-delà, ses au-delà, pour mieux nous rappeler l'importance et la beauté de la vie. Ses peintures, sculptures et installations sont le fruit du regard qu'il pose sur le monde et sur l'homme, tous deux tourmentés. »
Elisabeth Ndala fondatrice de la BAB's Galerie (Paris 7^e).
Salle Béatrice Hodent de Brouettes

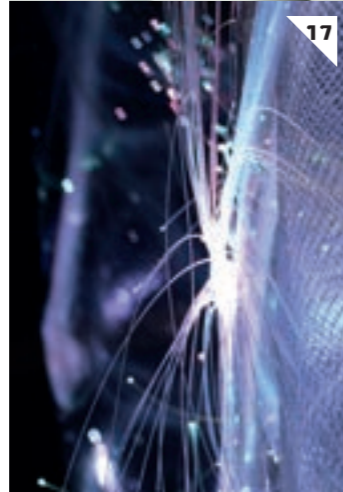
DU 21 AU 27 JANVIER

Carine Nassor : « Lumière et Légèreté : light » (17)

Vernissage le Jeudi 21 janvier à 18h
Inspirée par le jeu de la lumière sur les différences de matières, l'artiste s'intéresse tout particulièrement aux apports récents des technologies led et fibres optiques qu'elle utilise comme un trait de pinceau d'une intensité hypnotique nouvelle.
Salle Béatrice Hodent de Brouettes



16



17

DU 28 JANVIER
AU 3 FÉVRIER**Chrystelle Fournisseau : « Images-Montages-Visages » (18)**

Vernissage le jeudi 28 janvier à 18h
« Visages contre visages, j'ai aimé entrelacer, lier, réunir des photos, des images, des découpages selon les traits de caractère et jouant vers la lumière, j'assiste et j'insiste sur les ombres nuancées ». *Salle Béatrice Hodent de Brouettes*

DU 4 AU 17 FÉVRIER

Andrea Peter Fly : « SDF à Paris : l'histoire derrière l'image » (19)

Vernissage le jeudi 4 février à 18h
19 personnes de la rue ont accepté d'être photographiées et racontent leur histoire en toute franchise et confiance. À travers elles, toute la société française est représentée : anciens cadres, gérants de société, militaires, immigrés, jeunes, retraités, malades etc. Chaque histoire est différente et aborde un sujet de fonds différent qui nous concerne tous : conflit de religion, alcool, drogue, retraite, indifférence, RSA, centres d'accueil, solitude, etc. Une exposition profonde à la rencontre de la rue et de ses survivants.
Salle Béatrice Hodent de Brouettes



18



19

INFOS PRATIQUES

Mairie du 7^e
116 rue de Grenelle
Paris 7^eEntrée libre sur inscription au
01 53 58 75 60Salle
d'exposition
Béatrice
Hodent de
Brouettes
Ouvverte du lundi
au samedi,
de 11h à 18h.Salons de la
mairie
Hall du 1^{er}
étage
Ouverts du lundi
au vendredi de
8h30 à 17h,
le jeudi jusqu'à
19h30,
le samedi
de 9h à 12h30.

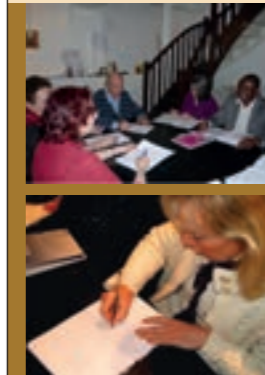
NOUVEAU

MAGASIN
image document
Collectionner | Classer | ConserverCoffrets et mallettes
pour montresMédailliers et albums
pour monnaiesAlbums pour capsules
de ChampagneEt pour cartes postales, timbres, minéraux
miniatures, pin's, stylos, bijoux, etc.72 av. de la Bourdonnais
75007 Paris
Tél. : 01 42 22 39 22 | info@image-document.fr
www.image-document.fr

Ateliers d'écriture

Bansard

Association d'ateliers d'écriture animés par des professionnels depuis une vingtaine d'années. Dans une ambiance conviviale, imaginer, se laisse surprendre, jouer avec les mots, libérer son style en bénéficiant des conseils pédagogiques de l'animateur.



Notre équipe d'animateurs saura vous accueillir et accompagner votre parcours en écriture l'après-midi, en soirée et même le dimanche !

ESPACE BANSARD
Association AEGB
26, avenue de la Bourdonnais
www.espace-bansard.org
ae.bansard@gmail.com
Tél. : 01 45 56 12 11

ROSALIE RENDU
RÉSEAU D'ESPÉRANCE**PROJETS ROSALIE**

L'audace de la charité

Vivez la solidarité au quotidien, en seulement quelques clics, sur la première plateforme de crowdfunding (financement participatif) congréganiste et soutenez les projets de développement des Filles de la Charité en faveur des plus vulnérables dans 94 pays du monde.

www.projets-rosalie.com

Catégories : Donations – Legs – Crowdfunding

Tous vos dons donnent droit à une déduction fiscale à hauteur de 66%

Contact crowdfunding : Clément Couturier
Tél. : 01 49 54 79 27

Mail : clement.couturier@projets-rosalie.com

Contact donations & legs : Sr Rose-Hélène Loubry
Tél. : 01 49 54 78 32

Mail : ecogal1@cfdlc.org

140, RUE DU BAC | 75340 PARIS CEDEX 07

NOUVEAU
RÉSIDENTE
RETRAITE
AU CŒUR DU XVII^E

RENDEZ-VOUS
ET VISITE
PERSONNALISÉE

01 53 92 83 00

RÉSIDENTE RETRAITE MÉDICALISÉE AU CŒUR DU XVII^E
LES TERRASSES DE MOZART

UNE HAUTE IDÉE DU BIEN-ÊTRE



Créée par ORPEA, référence dans la prise en charge du grand âge, la Résidence Les Terrasses de Mozart fait entrer le monde des établissements pour seniors dans une ère nouvelle ! Cette maison de retraite médicalisée, dédiée aux personnes âgées autonomes et en perte d'autonomie, se distingue par l'accompagnement d'une équipe soignante bienveillante, par des prestations hôtelières d'exception et par son environnement chaleureux, au cœur du prestigieux Paris. Les Terrasses de Mozart : un cadre de vie en parfait accord avec la vôtre.

RÉSIDENTE LES TERRASSES DE MOZART / 11 bis rue de la Source, 75016 Paris



Amabilis

Aide à domicile de qualité

Fondée par une personne en situation de handicap, Amabilis offre une qualité de service nouvelle dans l'aide à domicile.

NOS PRESTATIONS

Aide-ménagère

Ménage, Repassage
Courses

Auxiliaire de vie

Aide au lever, coucher,
Toilette
Préparation des repas
Aide aux déplacements

Dame de compagnie Monsieur de compagnie

Présence
Lecture et discussions
Accompagnement sur les
lieux de sortie

Assistance administrative

Démarches
administratives
Rédaction de courriers
Conciergerie

Soins de bien-être

Massages
Manucure, Pédicure



POURQUOI CHOISIR AMABILIS ?

- ❖ Nous évaluons rigoureusement vos besoins et vos attentes lors d'une visite à votre domicile
- ❖ Nous recrutons nos auxiliaires de vie selon un processus normé, établi par le fondateur, en situation de handicap depuis 1999
- ❖ Vous bénéficiez d'une période d'essai de 4 mois
- ❖ Nous assurons un suivi hebdomadaire avec vous
- ❖ Vous êtes déchargés des responsabilités administratives et juridiques, Amabilis est l'employeur de vos assistants

Contactez-nous dès maintenant :

09 50 72 12 41 ■ bienvenue@amabilis.fr ■ www.amabilis.fr
12 avenue Daniel Lesueur ■ 75007 Paris



Agrément qualité n°SAP808632285



UN SERVICE D'AGRICULTURE LOCALE au cœur du 7^e !

Ressources et Proximités

Nouveau ! Ressources et Proximités a ouvert, depuis septembre 2014, un dépôt de distribution de la Ruche Qui dit Oui, pour les amateurs de consommation collaborative.

La Ruche Qui dit Oui, créée en 2010, favorise les échanges directs entre producteurs et consommateurs. Elle s'inscrit dans le désir actuel de la population de raccourcir les circuits de distribution, de créer des ponts entre consommateurs et producteurs, et promeut l'agriculture locale.

La Ruche qui dit Oui en chiffres

En Île-de-France, on dénombre environ 170 ruches dont 30 sur Paris. Plus de 110 000 membres inscrits les fréquentent régulièrement. Plus de 4 281 producteurs de fruits et légumes, de viandes, de poissons, de fromages, etc., ont choisi la Ruche comme espace de ventes.

Dans le 7^e

La Ruche Qui Dit Oui du 7^e arrondissement est hébergée à la Cité Notre-Dame par l'association des Cités du Secours Catholique, 6 rue de la Comète, à Paris 7^e. La distribution se fait deux jeudis par mois entre 19h et 20h30.

Vous y retrouvez plus de 14 producteurs locaux situés dans à moins de 250 km de Paris, avec des produits Bio, labellisés Bleu Blanc Cœur, ou de l'agriculture raisonnée respectueuse de l'environnement. Déjà 840 membres sont inscrits et savourent des produits de qualité sains, découvrent des fruits et légumes rares et anciens.

➔ Pour les rejoindre, connaître les horaires et mode de fonctionnement du service se rendre sur le lien direct : <https://laruqueditoui.fr/fr/assemblees/4948>
Contact : pauassage@gmail.com
Tél. : 06 333 847 16



L'Association Ressources et Proximités a été lancée en 2011 par Paul Aussage pour refonder la notion de services, de biens communs et d'innovation citoyenne.

Ressources et Proximités s'appuie sur La Ruche Qui Dit Oui pour développer un premier service en matière d'alimentation et initier des actions d'innovations sociétales et territoriales.

Liée par une convention de partenariat avec l'ACSC Cité Notre Dame, Ressources et Proximités met en place des actions pour les usagers de la Cité Notre Dame en matière de : solidarité, recherche d'emplois, découverte de la biodiversité et du travail paysan.

En octobre, Ressources et Proximités ouvrira une deuxième Ruche à Vanves (92) à l'association Cité Le Rosier Rouge (ACSC).

➔ Contact : pauassage@gmail.com, 06 333 847 16
www.ressourcesproximites.org



SCRABBLE

Tour-Eiffel

Réjoignez le club !



Venez nombreux nous rejoindre les mardis à partir du 1^{er} décembre 2015 de 14h30 à 17h30 à la Maison des Associations du 7^e arrondissement, au 4 rue Amélie. Cotisation annuelle : 40 euros.

→ Michèle Thierry-Leufroy
42 avenue de la Bourdonnais
75007 Paris
Tél : 06 10 95 29 82
getehel@orange.fr

Michèle Thierry-Leufroy, gérante de société à la retraite, et Evelyne Bondier, chef comptable à la retraite, ont lancé un nouveau Club dans le 7^e : le Scrabble Tour-Eiffel.

Passionnées de Scrabble, Michèle Thierry-Leufroy et Evelyne Bondier ont décidé de créer un Club de Scrabble dans notre arrondissement, qui n'en avait pas encore !

Soutenu par la Fédération Française de Scrabble et le Comité Paris Île-de-France, le Club compte déjà une dizaine de membres.

Du Scrabble en tous genres !
Deux formules proposées :

✦ Le Classique, inventé en 1931 par un architecte New-Yorkais au chômage Alfred Butts, pratiqué surtout en famille ou entre amis avec 2, 3, ou 4 joueurs, chacun jouant à tour de rôle.

✦ Le Duplicate, formule de jeu ludique et équitable, inventé par le Belge Hippolyte Wouters, qui est le plus pratiqué en club

comme en compétition et qui permet d'éliminer le facteur chance puisque tous les joueurs sont soumis au même tirage et à la même configuration de grille.

Dans cette formule, les participants jouent individuellement avec leur propre jeu. Un juge arbitre énonce les 7 lettres tirées. Chaque joueur ayant pour unique objectif de réaliser la maximum de points à chaque coup.

Une association ouverte à tous !
Le jeu de scrabble offre aux jeunes comme aux seniors la possibilité de partager leur passion pour les mots et d'entretenir leur mémoire dans un environnement chaleureux.

Que vous soyez totalement novice, joueur chevronné ou champion, vous serez très bien reçu avec un maître mot : convivialité.



FONDATION CUSTODIA

la maison de l'art sur papier

Quelques chiffres

Une collection unique

En 1947, Frits Lugt et son épouse Jacoba Klever ont créé la Fondation Custodia, en installant leur impressionnante collection à l'hôtel Turgot, hôtel particulier du XVIII^e siècle situé entre la rue de Lille et la rue de l'Université. Il s'agit de l'une des plus importantes collections de dessins anciens, d'estampes et de lettres d'artistes en mains privées, faisant ainsi de la Fondation Custodia la « maison de l'art sur papier » en France.

Un lieu de travail

Les œuvres de la collection peuvent être étudiées - sur rendez-vous - dans la salle de consultation, considérée comme l'une des plus belles au monde, où les chercheurs et les amateurs d'art sont accueillis dans les conditions les plus favorables et une atmosphère intime.

Un lieu accessible au public

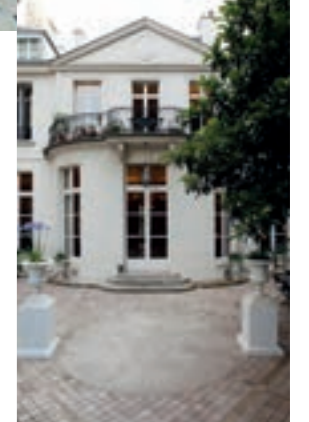
La Fondation Custodia garde l'esprit de ses fondateurs en ouvrant également ses portes au public. Jusqu'à présent, elle accueillait dans ses bureaux, amateurs et curieux, une fois par mois le samedi, et propose, depuis cet automne, un second rendez-vous mensuel, le jeudi. En 60 minutes, à l'heure du déjeuner ou dans l'après-midi, découvrez les coulisses de cette fondation qui propose par ailleurs plusieurs expositions par an et possède l'une des bibliothèques d'Histoire de l'art les plus importantes en France ouverte à tous.

Actualités à venir

Dès le mois de janvier, le public pourra découvrir l'exposition *En route !*, une impressionnante collection de dessins anciens néerlandais de paysages réunis avec beaucoup d'énergie ces vingt-cinq dernières années par le couple néerlandais John et Marine van Vlissingen. Ces œuvres ont rencontré un vif succès cet été au Rijksmuseum d'Amsterdam. Sera également présentée l'œuvre sur papier du peintre et graveur belge Jozef Van Ruyssevelt (1941-1985).

→ Venir :
Fondation Custodia
Collection Frits Lugt
121 rue de Lille
75007 Paris
Tél. : 01 47 05 75 19
coll.lugt@fondationcustodia.fr
Métro: Assemblée Nationale
Bus: 63, 73, 83, 84, 94

→ Retrouvez toutes les actualités de la Fondation Custodia sur :
www.fondationcustodia.fr



7 000 dessins : datant du XV^e au XXI^e siècle, italiens, français, hollandais, flamands...
Léonard de Vinci, Barocci, Bruegel, Rubens, Rembrandt, Watteau, Ingres

15 000 estampes : dans des tirages d'exceptionnelle qualité, Lucas de Leyde, Rembrandt, Van Dyck, Goya, Parmigianino, Andreani

450 peintures : Ruisdael, Saenredam, Guardi, Michallon, Corot

55 000 autographes : Titien, Michel-Ange, Rembrandt, Ter Borch, Poussin, Ingres, Manet, Gauguin



McCafé

<p>① McDonald's La Défense Centre Commercial des 4 Temps Passage de l'Helice 92092 PARIS LA DEFENSE</p>	<p>② McDonald's La Défense RATP Gare RER - Place des échanges Grande Arche de La Défense 92800 PUTEAUX</p>	<p>③ McDonald's Beaugrenelle 48, Rue Linois Place Charles Michel 75015 PARIS</p>
<p>④ McDonald's Champs-Élysées 140, Avenue des Champs-Élysées 75008 PARIS</p>	<p>⑤ McDonald's Victor Hugo 131, Avenue Victor Hugo 75015 PARIS</p>	<p>⑥ McDonald's Convention 192, Rue de la Convention 75015 PARIS</p>
<p>⑦ McDonald's Louvre 184, Rue de Rivoli 75001 PARIS</p>	<p>⑧ McDonald's Wagram 11, Avenue de Wagram 75017 PARIS</p>	<p>⑨ McDonald's Austerlitz 2, Boulevard de l'Hôpital 75005 PARIS</p>
<p>⑩ McDonald's Rueil Malmaison 46, Rue du Château 92500 RUEIL MALMAISON</p>	<p>⑪ McDonald's Boulogne 192, Boulevard Jean Jaurès 92100 BOULOGNE</p>	<p>⑫ McDonald's Vincennes 26, Avenue du Château 94300 VINCENNES</p>

Pour votre santé, mangez au moins cinq fruits et légumes par jour
www.mangerbouger.fr



**UNE BANQUE
QUI APPARTIENT
À SES CLIENTS,
ÇA CHANGE TOUT.**

Crédit Mutuel

CRÉDIT MUTUEL PARIS SAINT-DOMINIQUE
110 rue Saint-Dominique - 75007 PARIS
courriel : 0612400@creditmutuel.fr

0 820 089 039 Service 0,12 €/min + prix appel

Le Crédit Mutuel, banque coopérative, appartient à ses 7,6 millions de clients-sociétaires.

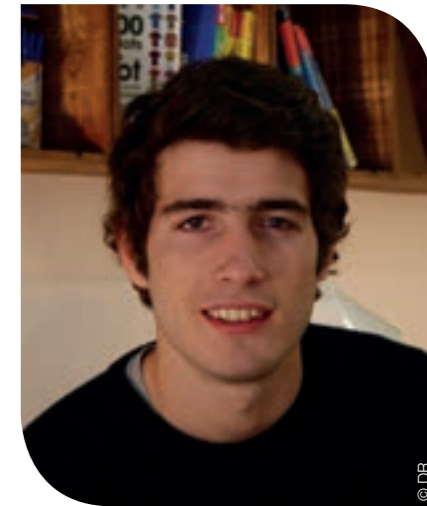


Depuis 1887, le spécialiste beaux-arts reconnu par les artistes

AMSID Certifié qualité
Action Médico-Sociale à Domicile

Soins Infirmiers à Domicile - Aide à Domicile

Pour personnes âgées et personnes handicapées
Interventions 7j/7 24h/24 - Participations financières possibles
3, rue Oudinot 75007 PARIS - Tél. 01 43 06 22 60



Rencontre avec Arthur de la Grandrive, co-fondateur d'Alvéus, une structure du 7^e arrondissement engagée dans le soutien scolaire.

7 & vous Quel constat a été à l'origine de votre engagement ?

Arthur de la Grandrive Selon un rapport de l'Éducation nationale publié en 2010, la France est, parmi les pays développés, celui dont les élèves en difficulté sont les plus nombreux. Le système scolaire français compterait ainsi 20 % à 30 % d'élèves dont les résultats sont insuffisants et 15 % à 20 % en grande difficulté scolaire. L'édition 2012 de l'étude internationale PISA confirme ces mauvais résultats en mettant l'accent sur le niveau des élèves de 15 ans en mathématiques.

Comment expliquer ces résultats ?

A.G. En ligne de mire : l'ennui, imputable aux méthodes d'apprentissage traditionnelles. 71% des élèves s'ennuieraient au collège et la moitié d'entre eux se bornerait à la prise des notes dictées par leurs enseignants. Un constat partagé par l'Éducation Nationale.

Quelle solution ?

A.G. Favoriser la création d'espace de travail collaboratif design, confortables et disposant des dernières avancées technologiques est depuis plusieurs années une méthode utilisée dans les start-up et également par certaines grandes entreprises pour améliorer

l'efficacité des salariés. Ces espaces se sont développés pour stimuler les échanges et la créativité des salariés.

La coopération implique l'élève dans son travail et renforce sa compréhension et son apprentissage.

Et dans le milieu scolaire ?

A.G. Cette méthode de travail issue du monde professionnel commence à se décliner dans les écoles outre-Atlantique avec les techniques de *collaborative learning*. Une pratique consiste notamment à regrouper les élèves par groupe de 4 pour réaliser les devoirs surveillés de mathématiques. La coopération implique l'élève dans son travail et renforce sa compréhension. L'environnement dans lequel travaillent les élèves est également un facteur prépondérant dans la stimulation de la concentration de l'élève.

En France, quelles avancées ?

A.G. La réforme du collège aborde timidement ce renouveau méthodologique. Les Enseignements

Interdisciplinaires (EPI) entreront en vigueur à la rentrée 2016 portant de front deux innovations : l'interdisciplinarité et l'apprentissage collaboratif. Lors d'ateliers organisés par les professeurs, les élèves devront préparer en groupe des exposés mélangeant les enseignements de plusieurs matières.

Avec Alvéus, que proposez-vous ?

A.G. De façon plus assumée, des solutions privées se développent en France. Alvéus déploie avec succès son concept de « Ruches » depuis un an dans le 7^e arrondissement et a pour ambition de bousculer les méthodes traditionnelles de soutien scolaire. Directement inspirée du *collaborative learning*, notre méthode promeut un travail collaboratif encadré par de jeunes tuteurs étudiant dans les grandes écoles. Répartis par groupe de 4, les élèves sont encouragés à devenir plus autonomes dans leur travail et à s'entraider si nécessaire. L'objectif est de leur transmettre des méthodes afin qu'ils trouvent par eux-mêmes des solutions aux problèmes posés.

→ ALVEUS

11 rue Augereau
75007 Paris
Tél. : 09 83 71 94 91
www.alveus.club



TOUS LES ÉVÉNEMENTS

dans le 7^e arrondissement



LA SAISON MUSICALE DU MUSÉE DE L'ARMÉE

Dimanche 20 décembre à 17h
Concert de Noël

Schola des Invalides et orgue de Saint-Louis

Les trois grands organistes cotitulaires du Grand Orgue de Saint Louis des Invalides classé au titre des Monuments Historiques, se présentent dans un programme de leur choix, avec la contribution talentueuse des membres de la Schola des Invalides placés sous la direction de Laure Lalo.

→ Cathédrale Saint-Louis
Hôtel National des Invalides

L'ORCHESTRE DE LA MUSIQUE DE L'AIR ET LA DYNASTIE PIERLOT : PÈRE ET FILS

Jeudi 11 février à 20h

Lorsque les talents se transmettent et se conjuguent avec tant d'évidence et de connivences partagées, comment ne pas avoir envie de les réunir au sein d'un même concert !

Un grand moment d'émotions partagées, offert par trois grands artistes qui vivent pleinement la musique.

→ Cathédrale Saint-Louis

RÉCITAL HAPPY CHINESE NEW YEAR PAR MUYE WU

Vendredi 29 janvier à 20h

Pour célébrer le Nouvel An chinois, un jeune et célèbre pianiste vient de Chine. Élégant et pudique, Muye Wu nous convie à un voyage intérieur et nous livre, non sans retenue, ses émotions les plus intimes et les plus raffinées, dans ses propres transcriptions des plus belles mélodies traditionnelles chinoises.

→ Grand Salon

Tarifs préférentiels pour les habitants du 7^e :

11€ au lieu de 15€ en catégorie 1

6€ au lieu de 9€ en catégorie 2.

Réservation : saisonnement@musee-armee.fr

Tél. : 01 44 42 54 66

dont il a tiré profit : ayant eu tout loisir de faire connaissance avec un pays, ses paysages, ses habitants, leurs usages et leurs occupations à une époque où disparaissait l'Empire, il nous offre une galerie inoubliable de portraits et un reportage exceptionnel.

→ Du mardi au samedi de 10h à 12h et de 13h à 18h.

Fermeture les dimanches, lundis et jours fériés.

Missions Étrangères de Paris

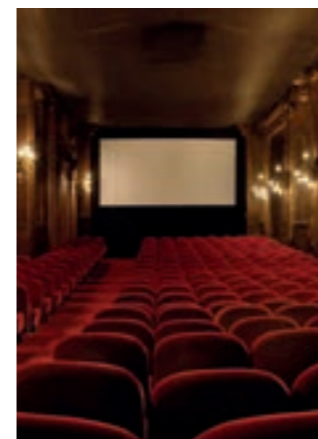
128, rue du Bac - 75007 Paris

Tél. : 01 44 39 92 01 - rueaubac@gmail.com

EXPOSITION « LA CHINE DISPARUE » PHOTOGRAPHIES DE LEONE NANI (PIME) 1880-1935

Exposition du 28 octobre 2015 au 2 janvier 2016

Oubliée pendant plus de soixante ans, cette œuvre n'avait jamais été vue ni étudiée dans son ensemble. Leone Nani en Chine, dans la province du Shaanxi, était le plus souvent en voyage pour visiter les communautés dont il avait la charge. Ses déplacements continuels à pied et à dos de mulet lui ont donné une liberté



FERMETURE TEMPORAIRE DU CINÉMA LA PAGODE Depuis mardi 10 novembre

Les portes du cinéma La Pagode se sont fermées pour travaux. À sa réouverture, il restera un cinéma mais organisera aussi d'autres activités culturelles.

→ 57 bis, rue de Babylone
75007 Paris



RÉOUVERTURE DU MUSÉE RODIN

Jeudi 12 novembre

Le musée Rodin a réouvert ses portes, après des travaux exceptionnels de muséographie et de rénovation de l'hôtel Biron commencés en 2012. Venez redécouvrir le musée !

→ 79, rue de Varenne
75007 Paris

ZOOM SUR

Ateliers d'écriture BANSARD

Association d'ateliers d'écriture animés par des professionnels depuis une vingtaine d'années. Dans une ambiance conviviale, imaginer, se laisse surprendre, jouer avec les mots, libérer son style en bénéficiant des conseils pédagogiques de l'animateur.



PROGRAMME

Formation à l'écriture

✦ *Délier sa plume*

L'atelier permet de découvrir, par l'écriture et d'autres supports, ses capacités de créativité et d'imaginaire.

✦ *Transmettre ses valeurs*

Rédiger un héritage spirituel pour nos parents, enfants, amis ou pour la postérité.

✦ *Écris-moi un tableau*

Initiation à l'histoire de l'art, cet atelier d'écriture s'adresse en priorité aux adolescents dans le cadre de leur programme de collège. Trois sujets par trimestre sont proposés.

✦ *Écrits professionnels*

Ecrire un mail, savoir rédiger des notes de service, des rapports, l'atelier propose une méthode simple et efficace afin de sélectionner les informations pertinentes.

Formation sur les genres littéraires

✦ *Brèves du dimanche*

Avec des supports pédagogiques et des extraits littéraires sur des thèmes variés, écrivez des récits brefs avec l'aide de l'animatrice et du groupe.

✦ *Écrire pour le théâtre*

Découvrir sa créativité, prendre plaisir à écrire, développer son écriture à travers des saynètes, des scènes de théâtres.

✦ *Expression poétique*

Les amateurs de poésie seront initiés à l'art poétique par l'écriture de poèmes sur des thèmes variés.

✦ *Nouvelle et Roman*

Écrire sa propre nouvelle ou son roman relève du niveau professionnel ! Dans cet apprentissage, la connaissance des règles devient le tremplin nécessaire à l'imagination qui prend son envol pour les beaux récits. Conception, construction et rédaction d'un premier roman dans le cadre attentif et bienveillant de l'amitié littéraire.

✦ *Récits de vie et Autobiographie*

Ecrire des instants de vie parfois fugitifs qui nous reviennent en mémoire, des joies revisitées, des moments d'émerveillement que nous avons envie de partager.

Transcrire le sens d'une vie, rassembler des moments éparpillés pour porter son témoignage.

Renseignements ateliers : la cotisation annuelle est de 30€ permet de s'inscrire aux stages d'écriture.

→ Espace Bansard
Association AEGB
26, avenue de la Bourdonnais
www.espace-bansard
ae.bansard@gmail.com
Tél. : 01 45 56 12 11

L'ASSOCIATION

7 & VOUS



L'ASSOCIATION 7&VOUS

Créée en juin 2014, l'association 7&vous réalise le magazine mensuel d'informations du 7^e arrondissement. Il est édité à plus de 40 000 exemplaires et est distribué aux 35 000 foyers de l'arrondissement. Il est également mis à disposition dans de nombreux lieux publics et en libre distribution à la Mairie.

POURQUOI ADHÉRER ?

Vous pouvez adhérer afin d'encourager les actions municipales et favoriser leur diffusion. Evidemment, ce journal est aussi le vôtre, en participant à sa rédaction et aux événements organisés par l'association.

→ Pour tout renseignement, vous pouvez nous contacter :
Tél. : 09 83 69 17 21

E-mail : info@7etvous.paris

J'adhère à l'association 7&vous par un chèque de 20 €

Je fais un don de€ en plus de mon adhésion

Je joins un chèque€ (20 € minimum)

Nom : Prénom :

Adresse postale :

.....

Adresse e-mail :@.....

Tél :

J'envoie ce coupon et mon chèque à l'ordre de Association 7&vous à l'adresse suivante :

Association 7 & Vous
36, rue de l'Université
75007 Paris

RENSEIGNEMENTS PRATIQUES

MAIRIE DU 7^E ARRONDISSEMENT

116, rue de Grenelle - 75340 Paris cedex 07
Tél. 01 53 58 75 07 - Fax 01 53 58 75 57
www.mairie7.paris.fr

Accueil - Informations : 01 53 58 75 60

Accès à la mairie :

Métro : Varenne (13) ou Solferino (12)
RER : Invalides (C) ou Musée d'Orsay (C)
Bus : ligne 69, station Grenelle-Bellechasse

Accessible aux personnes à mobilité réduite

HORAIRES D'OUVERTURE

De 8 h 30 à 17 h du lundi au vendredi, nocturne jusqu'à 19 h 30 le jeudi.

Permanence d'état civil assurée le samedi de 9 h à 12 h 30 (Uniquement pour déclarations de naissance ou de décès et célébrations de mariages)

Accueil du public :

Bureau d'accueil et Relais Informations Familles :
Porche H, rez-de-chaussée - Tél. 01 53 58 75 60

Pôle population (élections, état civil, inscriptions crèches et écoles, copies conformes, légalisation, certificats, attestations d'accueil, urbanisme) : Porte C, 1^{er} étage

Tél. 01 53 58 75 70

Régie : porche H, rez-de-chaussée (Pas de nocturne le jeudi)

Tél. 01 53 58 75 96

Antenne Logement : Porche H, rez-de-chaussée

Le lundi de 8h30 à 12h30 et de 14h à 17h et le mardi de 8h30 à 12h30

SERVICES LOGÉS EN MAIRIE

Centre d'action sociale : porte D, rez-de-chaussée

Tél. 01 53 58 77 16

Service Social Départemental Polyvalent : porte A, 1^{er} étage

Tél. 01 53 58 77 25

Caisse des écoles : porte E, 1^{er} étage

Tél. 01 45 51 35 99

Tribunal d'instance : porte C, 1^{er} étage

Tél. 01 45 51 86 37

Bibliothèque Saint-Simon : porte D, rez-de-chaussée

Jeunesse : Mardi-jeudi-vendredi : 13h30 à 18h30, Mercredi : 10h à 18h30, Samedi : 10h à 13h) et 2^e étage

Adultes : Mardi-mercredi : 10h à 19h,

Jeudi-vendredi : 12h à 19h, Samedi : 10h à 13h

Tél. 01 53 58 76 40

Antenne de la préfecture de police : porche H, rez-de-chaussée

Service ouvert du lundi au vendredi de 8 h 30 à 16 h 30 et le jeudi jusqu'à 19 h

MAISON DES ASSOCIATIONS DU 7^E

4, rue Amélie - Tél. 01 53 59 44 90



Rachida **DATI**
vous invite...

RÉUNIONS CITOYENNES

Conseils d'arrondissement

Lundi 1^{er} février 2016 à 18h30, à la Mairie du 7^e

Conseil de quartier École Militaire

Jeudi 21 janvier à 18h30, à la Mairie du 7^e

Conseil de quartier Invalides

Mercredi 3 février à 18h30, à la Mairie du 7^e

Conseil de quartier Saint Thomas d'Aquin

Lundi 8 février à 18h30, à la Mairie du 7^e

Conseil de quartier Gros Caillou

Mercredi 10 février à 18h30, à la Maison des associations

ÉVÉNEMENTS

Noël des habitants

Mercredi 16 décembre 2015 à 14h, à la Mairie du 7^e

Vœux des habitants

Lundi 11 janvier 2016 à 19h, à la Mairie du 7^e

Galette des habitants

Mercredi 20 janvier 2016 à 18h, à la Mairie du 7^e

Salon du Livre

Samedi 30 janvier 2016 de 14h à 18h, à la Mairie du 7^e

Chandeleur

Mardi 2 février de 16h à 19h, à la Mairie du 7^e

Salon de l'emploi

Mercredi 10 février 2016 de 10h à 18h, à la Mairie du 7^e

Grand tournoi et initiation aux Jeux d'échecs

Mercredi 17 février de 13h30 à 17h30, à la Mairie du 7^e

→ Pour toute remarque, observation ou demande, vous pouvez vous adresser directement au Maire du 7^e : rachida.dati@paris.fr

PERMANENCES DES ÉLUS

Permanence uniquement sur rendez-vous.

RACHIDA DATI

Ancien ministre, Conseiller de Paris, Maire du 7^e arrondissement

Tél : 01 53 58 75 03

YVES POZZO DI BORGIO

Sénateur, Conseiller de Paris.

Tél : 01 53 58 75 03

EMMANUELLE DAUVERGNE

Conseiller de Paris. Déléguée au Budget, à la Petite enfance, à la Communication et au Conseil de Paris.

Tél : 01 53 58 75 03

THIERRY HODENT

Conseiller de Paris.

Délégué aux Affaires Scolaires et à la Culture

Tél : 01 53 58 75 29

JOSIANE GAUDE

Premier adjoint au Maire.

Déléguée aux Commerçants, au Logement et à l'Accueil des usagers.

Tél : 01 53 58 75 03

RENÉ-FRANÇOIS BERNARD

Adjoint au Maire.

Délégué à l'Environnement et à l'Urbanisme.

Tél : 01 53 58 75 30

OLIVIER LE QUERE

Adjoint au Maire.

Délégué aux Conseils de quartier, à l'Animation Locale et à la Sécurité

Tél : 01 53 58 75 29

CHRISTOPHE POISSON

Adjoint au Maire.

Délégué aux Associations et à la Jeunesse.

Tél : 01 53 58 75 29

PHILIPPINE HUBIN

Adjoint au Maire. Déléguée à la Famille, au Lien intergénérationnel et au Handicap.

Tél : 01 53 58 75 30

LAURENCE AMAND

Conseiller d'arrondissement.

Déléguée au Sport

et aux Équipements sportifs.

Tél : 01 53 58 75 30

PIERRE BAILLOT D'ESTIVAUX

Conseiller d'arrondissement.

Délégué au Monde combattant

et à la Mémoire.

Tél : 01 53 58 75 29

MARGUERITE CHEVREUL

Conseiller d'arrondissement.

Déléguée à la Solidarité et aux Relations avec les communautés religieuses.

Tél : 01 53 58 75 30

JARDIN PARTAGÉ

Dans un espace de convivialité et d'échanges, venez essayer le jardinage dans le Jardin partagé du square des missions étrangères (105, rue du Bac 75007). Réunion le samedi à partir de 14h30. Cotisation : 25€.

Contact : anne.dubosc@aliceadsl.fr

SERVICES AUX FAMILLES

Dame sérieuse, fiable et honnête, cherche emploi : Dame de compagnie. 12h/semaine. Très bonne éducation.

Contact : 06 32 59 86 16

Jeune femme sérieuse avec des références, recherche des heures de ménages, garde d'enfants, de personnes âgées.

Contact : 06 63 51 31 10

COURS

Prof de chant et piano donne cours à domicile dans le 7^e.

Prof de l'enseignement supérieur, très pédagogue et sachant accompagner tout type de personnes dans leur passion.

Contact : marc.brochet@free.fr

Tél. : 06 89 87 11 27

www.marcbrochet.com

EMPLOI - CARRIÈRE

Coach certifié, formatrice et ancienne DRH, résidant dans le 7^e arrondissement, vous accompagne dans votre projet professionnel : prise de poste, optimisation du CV, préparation aux entretiens, réflexion sur votre projet professionnel. En quelques heures vous serez « outillé » et « reboosté » pour atteindre votre objectif. Plusieurs modules possibles.

Contact : Sylvie Magnin 06 19 75 57 36

DIVERS

Médecin passionné achète cher armes et casques de collection pour la conservation de notre patrimoine.

Contact : 06 07 15 32 32

SERVICE PETITES ANNONCES

Pour passer une annonce

Vous souhaitez passer une petite annonce GRATUITE dans le journal du 7^e arrondissement ?

✂ Vous pouvez l'envoyer à l'adresse : info@7etvous.paris

✂ ou par courrier à Association 7 & Vous 36, rue de l'Université 75007 PARIS

BÉNÉVOLAT

CLINIQUE OUDINOT

FONDATION SAINT JEAN DE DIEU

La pastorale de la santé est une pastorale de la vie. Cette mission est portée par toute une équipe : prêtre, frères et bénévoles, qui apportent une aide et un soutien adaptés aux malades : écoute, prière, communion, sacrement, dans le respect et la confidentialité.

La régularité des visites hebdomadaires dans le service est recommandée : visiter, c'est s'offrir une hospitalité réciproque. L'équipe démarre et a besoin de personnes bénévoles pour assurer cette mission.

Contact : Nicole Deperrois, responsable de l'aumônerie de la Clinique Oudinot
Tél 06 50 75 27 07 ou grdmam@gmail.com

ASCS- LA COLLINE AUX ENFANTS

Recherche des bénévoles dans le cadre de sa mission de soutien à la parentalité et de prévention, pour accueillir des parents et leurs enfants (0 à 10 ans)

Cette participation se fait au sein d'une petite équipe de professionnels (éducateur spécialisé, éducatrice de jeunes enfants, assistante sociale, psychologue) et de bénévoles : autour d'un repas partagé, d'activités ludiques, de sorties, de temps informel, pour faciliter les échanges entre parents, et entre enfants.

Contact : 01 56 21 11 00

collineauxenfants@gmail.com

L'UNICEF À PARIS

Que vous soyez étudiants, retraités ou en activité, rejoignez-nous au comité de Paris pour apporter votre savoir-faire et vous investir dans des projets variés. Que vous soyez disponibles quelques heures ou plusieurs mois, n'hésitez pas à vous engager à nos côtés pour défendre la cause des enfants.

Vous pourrez exprimer vos talents en prenant en charge des missions aussi diverses que la vente des cartes de vœux, la recherche de partenariats, la promotion des legs solidaires, la sensibilisation des enfants à leurs droits, l'organisation de manifestations locales, la création de supports de communication, etc.

Contact : unicef75@unicef.fr

Tél. : 01 48 74 74 60

MISSION SERVICE CIVIQUE

Vous avez entre 18-25 ans et avez envie de réaliser des actions qui ont du sens ? Rejoignez l'équipe de Jaccede.com pendant 8 mois.

Jaccede c'est un annuaire disponible sur appli mobile et site internet qui permet aux personnes à mobilité réduite de pouvoir répondre à la question « en fonction de ma mobilité, à quels lieux puis-je accéder ? »

Missions :

✂ Rencontre : vous irez à la rencontre de personnes de mobilité réduite qui ont besoin d'informations sur l'accessibilité

✂ Action de sensibilisation : Accompagner et aider les bénévoles dans l'organisation des « Journées de l'accessibilité »

✂ Événements : Valoriser les établissements qui font des efforts pour accueillir tout le monde et se rendent accessibles. Promotion de ces établissements : communication, soirées...

Profil : Autonome, à l'aise à l'oral, prise

d'initiative, être éligible à l'engagement de Service civique (moins de 26 ans)

Contact : Hannah Beaumont 01 43 71 98 10

hannah.beaumont@jaccede.com

CHORALE

Le chœur de femmes de l'Assemblée nationale recrute des choristes. C'est un ensemble vocal de 30 chanteuses avec un chef professionnel. Des cours de technique vocale sont donnés pendant les répétitions le lundi de 12h30 à 14h00.

Contact :

contact@choeur-assemblee-nationale.fr

Les mariages du 7^e



Le 3 octobre 2015

- ☘ Charles Cessot & Florence Deram
- ☘ Nabil Addad & Salma El Assaad
- ☘ Jean-Baptiste Marcot & Anne-Léonore Julien
- ☘ Thibault Lassignardie & Juliette Pélabon
- ☘ Paolo Ossola & Silvia Risottino

Le 8 octobre 2015

- ☘ Philippe de Saint Lager & Juliette Kruh

Le 10 octobre 2015

- ☘ Louis DeFrance de Tersant & Marie Darcy
- ☘ Arnauld de Lassus Saint-Genies & Alice de Kytspotter

Le 17 octobre 2015

- ☘ Benoît Mongredien & Luiza Mendlowicz Prado

Le 23 octobre 2015

- ☘ Jérôme Foucault & Galina Subbotina

Le 24 octobre 2015

- ☘ Christopher Weissberg & Anne-Laure Dreyfus

Le 31 octobre 2015

- ☘ Nicolas Fouilland & Sophie Devaux
- ☘ Edouard Vaudoyer & Marie Jaulin

Le 7 novembre 2015

- ☘ Benjamin Deplus & Aude Payet
- ☘ Arnaud Allesant & Aurélie Ambelouis

Le 14 novembre 2015

- ☘ Olivier Foriel-Destezet & Karine Godier

Le 21 novembre 2015

- ☘ Jean-Louis Boussange & Marie-Anne Guffroy
- ☘ Vassili Karageorgis & Gergana Ivanova
- ☘ Pierre-Emmanuel Causse & Elodie Hong Tuan Ha
- ☘ Maxime Ordner & Thi Nguyen

Le 26 novembre 2015

- ☘ Marc-Arthur Kohn & Valérie Gabard

Pour que la recherche bénéficie à tous



Fondée en 1947 par des médecins et des chercheurs, parmi lesquels le professeur Jean Bernard, la **Fondation pour la Recherche Médicale (FRM) développe la recherche médicale dans tous les domaines** : cancers, maladies neurologiques, maladies cardiovasculaires, maladies infectieuses, maladies rares..., en finançant les projets les plus innovants, porteurs de progrès médicaux pour tous.

La Fondation développe, chaque année, 750 projets de recherche rigoureusement sélectionnés par le Conseil scientifique de la Fondation dans les meilleurs centres de recherche, partout en France.

Totalement indépendante, elle agit grâce à la seule générosité de ses donateurs et mécènes.

La Fondation obéit à des procédures et des contrôles qui garantissent la qualité de sa gestion et permettent à ses donateurs d'être parfaitement informés de l'utilisation de leurs dons.

Elle est reconnue d'utilité publique et agréée par le Comité de la Charte du don en confiance.

Au sein de la Fondation, une équipe d'experts en conseil philanthropique, intégrant l'optimisation fiscale, est à votre disposition pour vous proposer, en toute confidentialité, des conseils adaptés à vos aspirations et à votre situation patrimoniale.

En soutenant la FRM, vous bénéficiez d'une réduction d'impôts :

- de 75% du montant de votre don dans la limite de 50 000 €, dans le cadre de l'ISF.
- de 66% du montant de votre don dans la limite de 20% du revenu imposable, dans le cadre de l'IR.

En savoir plus : Stéphanie Clément-Grandcourt

Tél. 01 44 39 75 96 • stephanie.clement-grandcourt@frm.org



AGUTTES

Neuilly Drouot Lyon Deauville

QUELLE VALEUR POUR VOS PERLES FINES ?

*Pour connaître et comprendre la valeur de vos perles, consultez-nous
Expertises confidentielles sur rendez-vous*

BIJOUX & PERLES FINES

4 VENTES PAR AN

VENTE EN PRÉPARATION

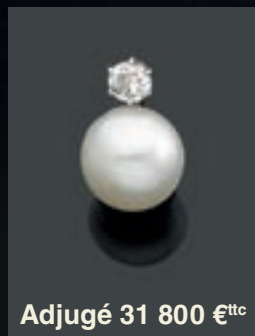
PRINTEMPS 2016

Collier de perles fines
Adjugé 344 000 €^{ttc}

MAISON SPÉCIALISÉE DANS LA VENTE DE PERLES FINES



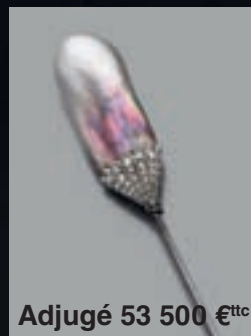
Adjugé 85 400 €^{ttc}



Adjugé 31 800 €^{ttc}



Adjugé 19 100 €^{ttc}



Adjugé 53 500 €^{ttc}



Adjugé 61 200 €^{ttc}



Adjugé 61 200 €^{ttc}



Un expert à votre disposition sur rendez-vous :
Philippine Dupré la Tour - 01 41 92 06 42 - duprelatour@aguttes.com