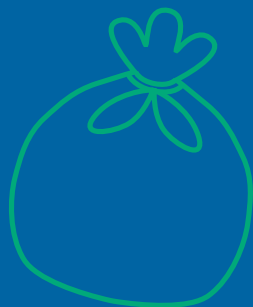


MAIRIE DE PARIS



# LEITFADEN ZUR MÜLLTRENNUNG



LE PARIS  
DU TRI

[leparisdutri.fr](http://leparisdutri.fr)



# MÜLLTRENNUNG – ABER RICHTIG!

Mehr als die Hälfte aller Abfälle, die Sie jährlich in die grüne Tonne werfen, könnte wiederverwertet werden.

Oft ist es ja so, dass Sie nicht genau wissen, in welche Tonne Ihr Abfall gehört ...

Deshalb wurde dieser Leitfaden zur Mülltrennung verfasst, der sowohl als Gedächtnisstütze als auch als kleines Lehrbuch der Mülltrennung gedacht ist. Sie finden darin alle Hinweise, die bereits auf dem Deckel der Tonnen und dem Aushang in Ihrem Mülltonnenraum oder im Hof Ihres Wohngebäudes verzeichnet sind.

Außerdem finden Sie darin eine Zusammenfassung der häufigsten Fehler und präzise Antworten auf all die Fragen, die wir uns alle einmal gestellt haben: Wohin mit Gläserdeckeln? (Sie können den Deckel drauflassen, wenn er gut verschraubt ist.) Kommen Glühbirnen in die weiße Tonne? (Auf keinen Fall!) Kommt Kaffeesatz in die grüne Tonne (Das ist möglich, aber warum nicht gleich auf den Kompost?). Wo entsorge ich Plastiktüten? (Das erklären wir Ihnen gleich alles!)

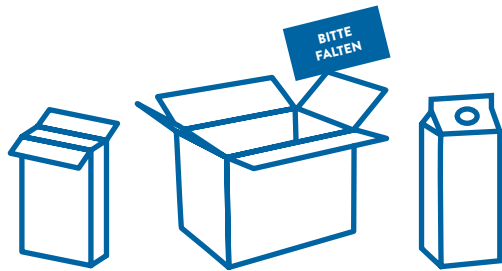
Wir hoffen, dass Sie in diesem Leitfaden Tag für Tag Antworten auf alle Ihre Fragen finden ... und so auch Sie bald zu einem leidenschaftlichen Mülltrenner werden.

**Viel Spaß beim Trennen!**

# AUSSCHLISSLICH

• IN DIE GELBE TONNE •

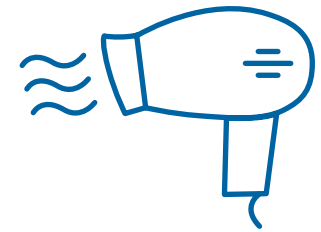
## VERPACKUNGEN AUS KARTON



## PLASTIKFLASCHEN



## KLEINE ELEKTROGERÄTE



## VERPACKUNGEN AUS METALL



## PAPIER JEDER ART



**DECKEL UND VERSCHLÜSSE KÖNNEN MIT ENTSORGT WERDEN. SIE SOLLTEN ALLERDINGS GUT AUFGESCHRAUBT SEIN. DIE VERPACKUNGEN MÜSSEN LEER SEIN (ABER NICHT GEREINIGT WERDEN). DENKEN SIE DARAN, BEVOR SIE SIE WEGWERFEN!**

## VERMEIDBARE FEHLER

• Tuben (Mayonnaise, Zahncreme usw.), Windeln, Geschirr, Töpfe, Edelmetallgeschirr, Einwegtaschentücher, Papierservietten, Küchenpapier, schmutziger Karton, ...  
→ Grüne Tonne  
• Sie sind sich nicht ganz sicher?  
Dann sehen Sie einfach unter [leparisdutri.fr](http://leparisdutri.fr) nach oder werfen Sie den Abfall in die grüne Tonne.

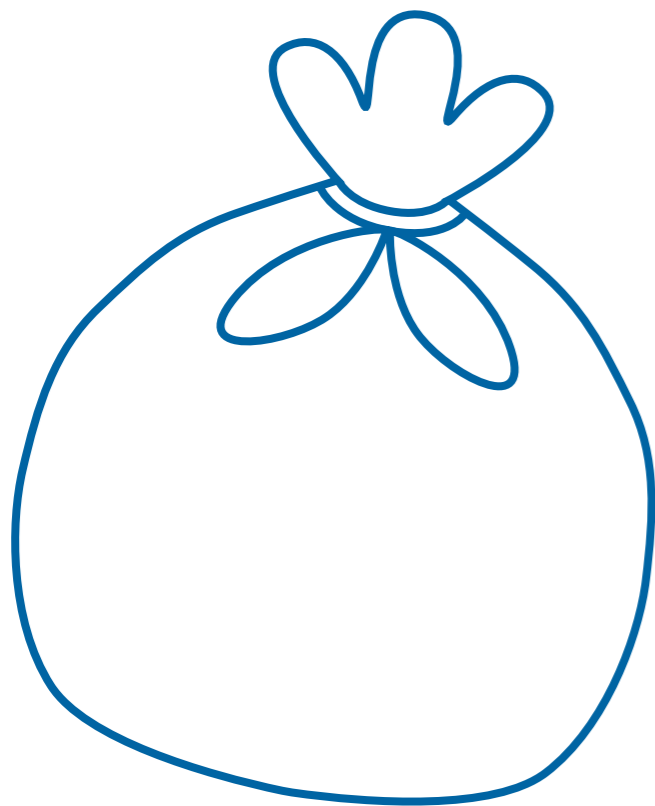
## Tipps

• Muss ich Verpackungen aus Karton, Plastik oder Metall reinigen?  
Nochmals: NEIN! Sie müssen nur ganz leer sein.  
• Plastiktüten, Tuben und Joghurtbecher können derzeit noch nicht recycelt werden, außer im 3. Pariser Stadtbezirk (mehr Informationen dazu auf der Seite „Grüne Tonne“).  
• Und was ist mit Deckeln und Verschlüssen? Ab damit in die gelbe Tonne!

# AUSSCHLIESSLICH

• IN DIE GRÜNE TONNE •

## RESTMÜLL NACH DER MÜLLTRENNUNG



BEVOR SIE ETWAS IN DIE GRÜNE  
TONNE WERFEN, SOLLTEN SIE PRÜFEN,  
OB ES NICHT EHER IN DIE GELBE ODER  
WEISSE TONNE GEHÖRT.

### Tipp

Plastiktüten können nicht recycelt werden und kommen in die grüne Tonne, außer im 3. Pariser Stadtbezirk (verstärkte Mülltrennung). Wenn Sie dort wohnen, werfen Sie Plastiktüten, Tuben (Mayonnaise, Zahncreme usw.) und Joghurtbecher in die gelbe Tonne. Das Recycling dieser Plastikgegenstände wird bald auf alle Stadtbezirke ausgeweitet. Wir halten Sie auf dem Laufenden!

## VERMEIDBARE FEHLER

Möbel, große Elektrogeräte → Recycling-Werkstätten, Geschäfte, Wertstoffhof

Hightech-Geräte, Telefone, Druckerpatronen → Geschäfte, Mobile Wertstoffsammlung, Wertstoffinsel, Wertstoffhof

Kleidung, Schuhe und Heimtextilien → Textilcontainer, Vereine, Mobile Wertstoffsammlung

Glühbirnen, Batterien → Geschäfte, Wertstoffinsel, Wertstoffhof, Mobile Wertstoffsammlung

Gefährliche Produkte: Natronlauge, Waschbenzin, Alkohol, Klebstoff, Farben, Düngemittel, ... → Wertstoffhof, Wertstoffinsel, Mobile Wertstoffsammlung

Medizinische Abfälle: Arzneimittel, Spritzen, Nadeln ... → Apotheke

# AUSSCHLIESSLICH

• IN DIE WEISSE TONNE •

## FLASCHEN, LEERE KONSERVENGLÄSER UND ANDERE GLASBEHÄLTER



DECKEL UND VERSCHLÜSSE KÖNNEN MIT ENTSORGT  
WERDEN, WENN SIE GUT AUFGESCHRAUBT SIND.  
DENKEN SIE DARAN, BEVOR SIE SIE WEGWERFEN!

## VERMEIDBARE FEHLER

Trinkgläser, Spiegel, Fensterscheiben, Windschutzscheiben, Geschirr, Blumentöpfe  
→ Grüne Tonne

Glühbirnen → Geschäft

Sie sind sich nicht ganz sicher?

Dann sehen Sie einfach unter [leparisdotri.fr](http://leparisdotri.fr) nach oder werfen Sie den Abfall in die grüne Tonne.

### Tipps

Gibt es in Ihrem Wohnhaus keine weiße Tonne?

In Paris gibt es über 1000 Glascontainer, d.h. einen alle 150 m.

Muss ich meine Glasbehälter reinigen?  
NEIN! Sie müssen nur ganz leer sein.

Kann ich einen Sack voller leerer Flaschen in die Tonne werfen? NEIN!  
Die leeren Flaschen kommen direkt und lose in die weiße Tonne.

# MÜLLTRENNUNG - WO ES IHNEN GERADE PASST

Zur Erleichterung der Mülltrennung bietet Ihnen die Stadt Paris zahlreiche Serviceleistungen und Einrichtungen.

## SO ENTSORGEN SIE TRENNMÜLL

### Wertstoffinsel - „Point tri“

Diese kleinen Wertstoffdeponien finden Sie ganz in Ihrer Nähe. Dort können Sie Kartons, Glas, Textilien, kleine Haushaltsgeräte, Lampen, Röntgenaufnahmen, Batterien, Druckerpatronen usw. entsorgen.

### Mobile Wertstoffsammlung - „Trimobile“

Auch bei Ihnen wird ganz in der Nähe regelmäßig vorübergehend eine der insgesamt 80 mobilen Wertstoffdeponien aufgestellt. Dort können Sie folgenden Trennmüll entsorgen: Batterien, Druckerpatronen, kleine Haushaltsgeräte, große Kartons, Computer und sonstige Hardware, Farben, Lösungsmittel ...

### Wertstoffhof - „Espace tri“

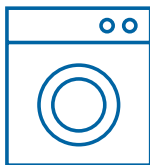
Neben dem Müll, der auch zu den Wertstoffinseln und zur mobilen Wertstoffsammlung gebracht werden kann, können Sie in diesen großen Wertstoffdeponien zusätzlich Schutt, Möbel und große Elektrogeräte entsorgen.

### Sperrmüll

Gefährlicher Müll und sperrige Gegenstände können direkt vor Ihrem Wohnhaus abgeholt werden. Dazu füllen Sie bitte das entsprechende Formular unter [www.paris.fr](http://www.paris.fr) aus. Es ist streng verboten, Sperrmüll einfach auf öffentlichen Straßen oder Plätzen abzustellen. Dies wird mit einem Bußgeld in Höhe von 68 bis 1500 Euro geahndet.

**DIESE KOSTENLOSEN SERVICELEISTUNGEN SIND  
PRIVATPERSONEN VORBEHALTEN.**

Die Adressen und Öffnungszeiten  
finden Sie unter [leparisdutri.fr](http://leparisdutri.fr)



## TRENNEN SIE IHREN BIOMÜLL

### Legen Sie doch einen Kompost an!

Grün- und Küchenabfälle (außer Fleisch, Fisch und Milchprodukte) können kompostiert werden:

- bei Ihnen zu Hause mit einem eigenen Kompostierer bzw. Wurmkompostierer,
- in Ihrer Nachbarschaft mit einem Gemeinschaftskompostierer (Wohnhaus oder Stadtviertel). Die Stadt Paris finanziert Ihre Anlage und zeigt Ihnen, wie es geht.



## SCHENKEN SIE IHREN SACHEN EIN ZWEITES LEBEN

### Recycling-Werkstätten

Schenken, verkaufen, reparieren, umnutzen: Die Wiederverwertung gebrauchter Gegenstände (Spielzeug, Haushaltsgeräte, Computer usw.) in solidarischen Werkstätten bietet zahlreiche Vorteile!

In Paris gibt es mehr als zehn Recycling-Werkstätten, die Ihren Gegenständen ein zweites Leben schenken können. Da finden Sie bestimmt auch in Ihrer Nähe eine.

### Textilcontainer

Quillt Ihr Kleiderschrank über? In Paris stehen Ihnen über 250 Textilcontainer zur Verfügung, wo Sie Textilien, Wäsche und Schuhe entsorgen können. Das Sammelgut wird getrennt und dann wiederverwendet oder recycelt.

Mehr Informationen dazu  
unter [leparisdutri.fr](http://leparisdutri.fr)



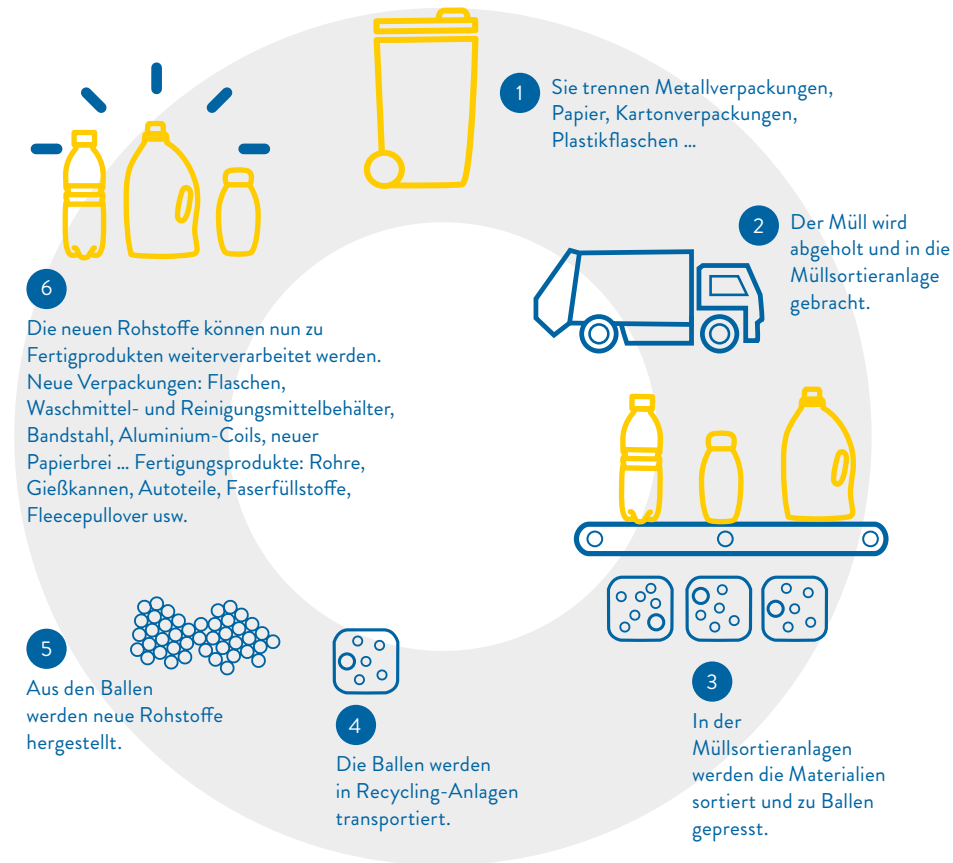
## FRAGEN VON MÜLLTRENNERN

### Es gibt keine oder nicht genügend gelbe bzw. weiße Tonnen in meinem Wohnhaus. Was soll ich tun?

Wenden Sie sich an die Hausverwaltung oder den Hausmeister. Sie sind Ihre Ansprechpartner in Sachen Sauberkeit und Mülltrennung und werden bei der Stadtreinigung Ihres Stadtbezirks einen entsprechenden Antrag einreichen.

## Was wird aus dem getrennten Müll?

Nach der Müllsammlung werden das Verpackungsmaterial und das Papier aus der gelben Tonne zur Müllsortieranlage gebracht und dort nach Materialien getrennt. Die Materialballen werden dann in entsprechende Recycling-Anlagen transportiert. Falsch getrennter Abfall kommt in die Müllverbrennungsanlage. Glas wird in Glasfabriken in einem ewigen Zyklus immer wieder zu neuen Glasbehältern verarbeitet, denn es ist unendlich oft wiederverwertbar.



## Was wird aus ...



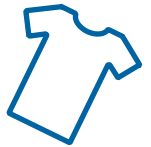
**6 MILCHTÜTEN?**

1 Rolle Toilettenpapier



**9 TRANSPARENTE  
PLASTIKFLASCHEN?**

1 T-Shirt



**8 KONSERVENDOSEN?**

1 Topf



**250 GETRÄNKEDOSEN?**

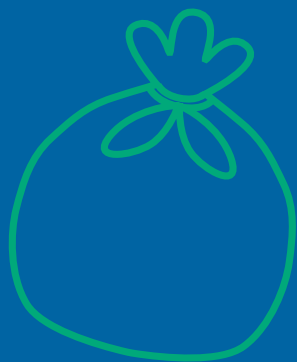
1 Fahrradrahmen



**1 TONNE GLAS?**

2138 Flaschen (75 cl)





# MACHEN SIE MIT

Werden Sie Mülltrennungsbotschafter und  
motivieren Sie Ihre Nachbarn.

Mobilisierungsmaterial können Sie hier herunterladen:



**leparisdutri.fr**  
#leparisdutri

