



## RUE DAGUERRE

### Eléments de diagnostic Propositions de réaménagement

Paris - 14ème arrondissement  
29 septembre 2015



**MAIRIE DE PARIS** 

DIRECTION DE LA VOIRIE ET DES DEPLACEMENTS  
Service des Aménagements et des Grands Projets  
Agence des Etudes Architecturales et Techniques

B. LE MASSON architecte / O. BARRIERE ingénieur  
J. GOAPER dessinateur-technicien / Infographiste : B. MILLOT





**TRONÇON DE LA RUE  
« AIRE PIETONNE »**

190ml



TRONÇON DE LA RUE ENTRE  
LA RUE BOULARD ET L'AVENUE DU GÉNÉRAL LECLERC

**TRONÇON DE LA RUE  
SANS STATIONNEMENT  
AVEC  
« TROTTOIRS  
TRAVERSANTS »**

60ml



TRONÇON DE LA RUE À PROXIMITÉ  
DU CARREFOUR AVEC LA RUE LALANDE



## Eléments de diagnostic

TRONÇON  
DE LA RUE CIRCULEE

460 ml



TRONÇON DE LA RUE À PROXIMITÉ  
DU CARREFOUR AVEC LA RUE FERMAT



TRONÇON DE LA RUE À PROXIMITÉ  
DU CARREFOUR AVEC LA RUE FERMAT



TRONÇON DE LA RUE À PROXIMITÉ DU  
CARREFOUR AVEC LA RUE GASSENDI



TRONÇON DE LA RUE À PROXIMITÉ DU  
CARREFOUR AVEC LA RUE DANVILLE

## Éléments de diagnostic

LE « CARACTERE » DE LA RUE DAGUERRE



CETTE RUE EXISTAIT À L'ÉTAT DE CHEMIN EN 1730. ELLE ÉTAIT DÉNOMMÉE LA RUE DE LA PÉPINIÈRE. ELLE ÉTAIT AVANT 1863 UNE VOIE DE LA COMMUNE DE MONTROUGE. ELLE FUT DÉNOMMÉE EN 1867 RUE DAGUERRE. AUSSI, CETTE RUE CONSERVE LES TRACES DE SON ANCIEN CARACTERE DE FAUBOURG AINSI QUE SES TRANSFORMATIONS SUCCESSIVES.

## Éléments de diagnostic

### LE « CARACTERE » DE LA RUE DAGUERRE

DES COMMERCES DE PROXIMITE AVEC DES FACADES DIVERSIFIEES



### LES RETRAITS D'ALIGNEMENT



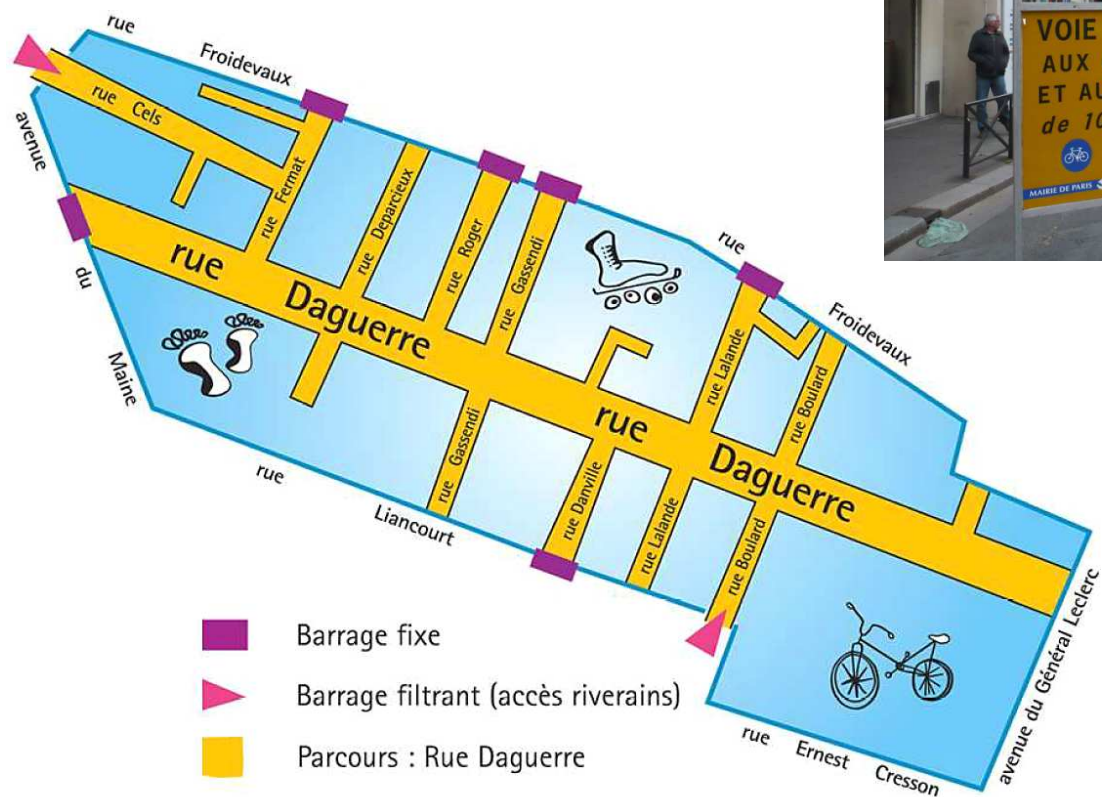
L'ÉLARGISSEMENT NON ACHÉVÉ DE LA RUE À LA FIN DU XIXÈME SIÈCLE A INDUIT DES RETRAITS D'ALIGNEMENT D'ENVIRON 1M DE LARGE QUI JALONNENT L'ENSEMBLE DE LA RUE.

## Éléments de diagnostic

### PARIS RESPIRE

Le quartier Daguerre fait l'objet de l'opération « Paris Respire » qui prévoit tous les dimanches et jours fériés de 10h à 18h (toute l'année) la fermeture à la circulation de la rue Daguerre ainsi que différentes voies transversales.

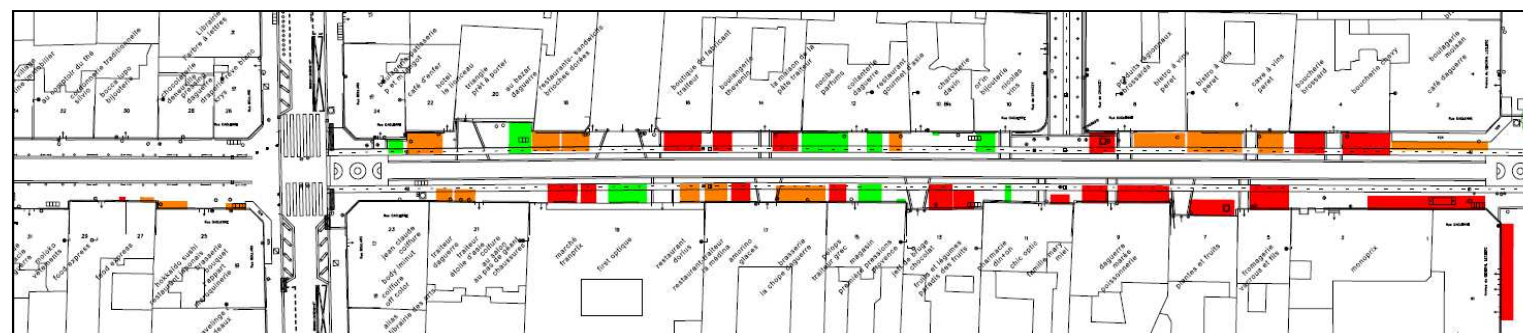
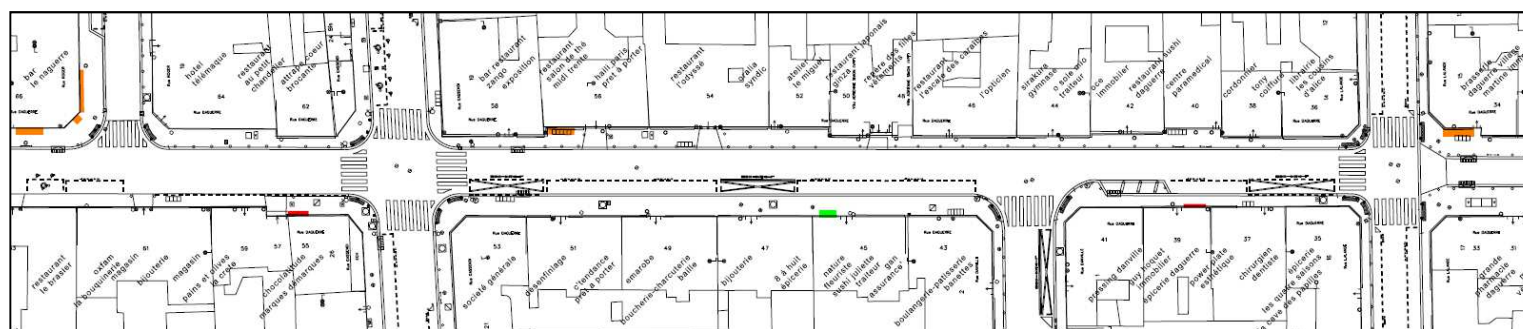
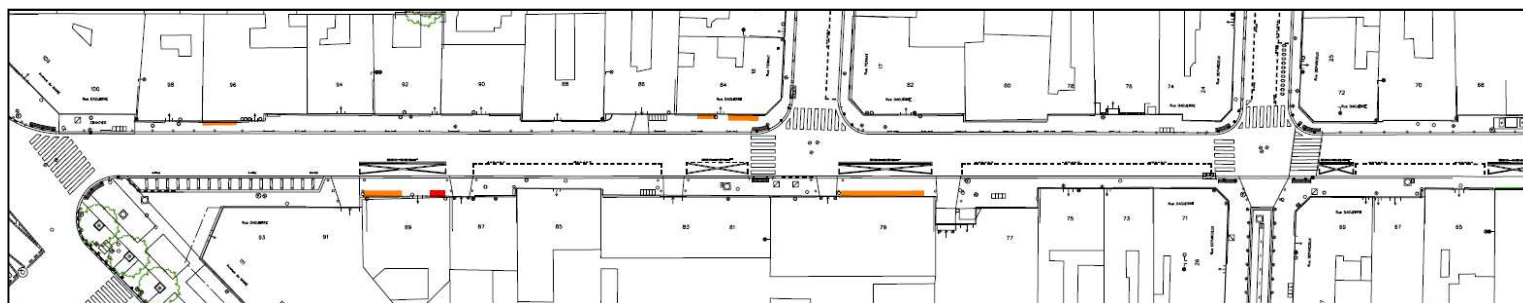
La carte ci-dessous indique les itinéraires et les horaires durant lesquels promeneurs, cyclistes et rollers bénéficient des voies fermées à la circulation automobile.





## Eléments de diagnostic

## LES TERRASSES ET ETALAGES



- Alimentation
- Commerce de proximité
- Restauration, Bar ...

La densité de commerces est plus importante dans la partie piétonne de la rue où l'on dénombre le plus de commerces d'alimentation.

On dénombre :

**30 terrasses ouvertes, 33 étalages et seulement 2 terrasses fermées.**

Les terrasses ouvertes ont des largeurs variables de **0,60m à 3,30m de large.**

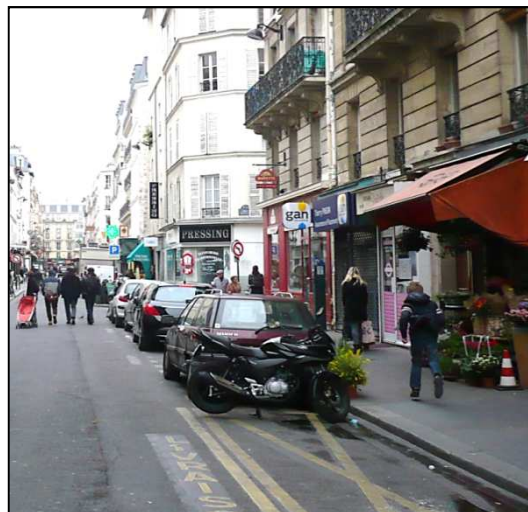
Les étalages ont des largeurs variables de **0,60m à 3,75m de large.**

## Eléments de diagnostic

## LE STATIONNEMENT ET LES LIVRAISONS



26 PLACES DE STATIONNEMENT « PAYANT ROTATIF »  
1 PLACE GIG-GIC.



8 AIRES DE LIVRAISONS  
+ 4 AUTRES SITUÉES  
DANS LES AMORCES DES VOIES TRANSVERSALES.



24 EMPLACEMENTS POUR LES DEUX ROUES SANS DISTINCTION ENTRE LES MOTOS ET LES VÉLOS. L'ESSENTIEL DES EMPLACEMENTS EST OCCUPÉ PAR DES DEUX ROUES MOTORISÉES.



NOMBREUX VÉLOS ACCROCHÉS AUX BARRIÈRES

## Eléments de diagnostic

### LE STATIONNEMENT DES DEUX ROUES – SECTEUR RUE DAGUERRE



RUE LALANDE

ON DÉNOMBRE ENIRON **160 PLACES** POUR LE STATIONNEMENT DES DEUX ROUES MOTORISEES DANS LE SECTEUR ELARGI AUTOUR DE LA RUE DAGUERRE, EN PARTICULIER DANS LES VOIES TRANSVERSALES.



RUE DEPARCIEUX



ANGLE AVENUE DU MAINE - RUE DAGUERRE

#### ANGLE AVENUE DU MAINE RUE DAGUERRE

LA BANDE DE STATIONNEMENT DE 2 ROUES MOTORISÉES POURRA ÊTRE RÉORGANISÉE DANS LE CADRE DU PROJET EN PRENANT EN COMPTE L'ENSEMBLE DU CARREFOUR AVEC L'AVENUE DU MAINE.

## Eléments de diagnostic

## LE STATIONNEMENT : BILAN ET ENQUETE



## BILAN STATIONNEMENT – RELEVES 2011 et 2012

RUE DAGUERRE		SECTEUR ELARGI AUTOUR DE LA RUE DAGUERRE (y compris la rue Daguerre)	
stationnements payant rotatif	26	stationnements payant rotatif	48
stationnements payant mixte	0	stationnements payant mixte	362
stationnements GIG-GIC	1	stationnements GIG-GIC	6
aires de livraisons (ZL)	8	aires de livraisons (ZL)	29
stationnements 2 roues motorisées	24	stationnements 2 roues motorisées	161
stationnements vélos	0	stationnements vélos	0
		stationnements 2 roues mixtes (motos et vélos)	80

1) Les 26 places de la rue Daguerre sont des places « payant rotatif » : c'est-à-dire non destinées aux résidents de la rue Daguerre.

2) L'enquête sur les 26 places de stationnement « payant rotatif » montre un nombre important de véhicules stationnés puisque le taux d'occupation est en moyenne de 92% sur l'ensemble d'une journée.

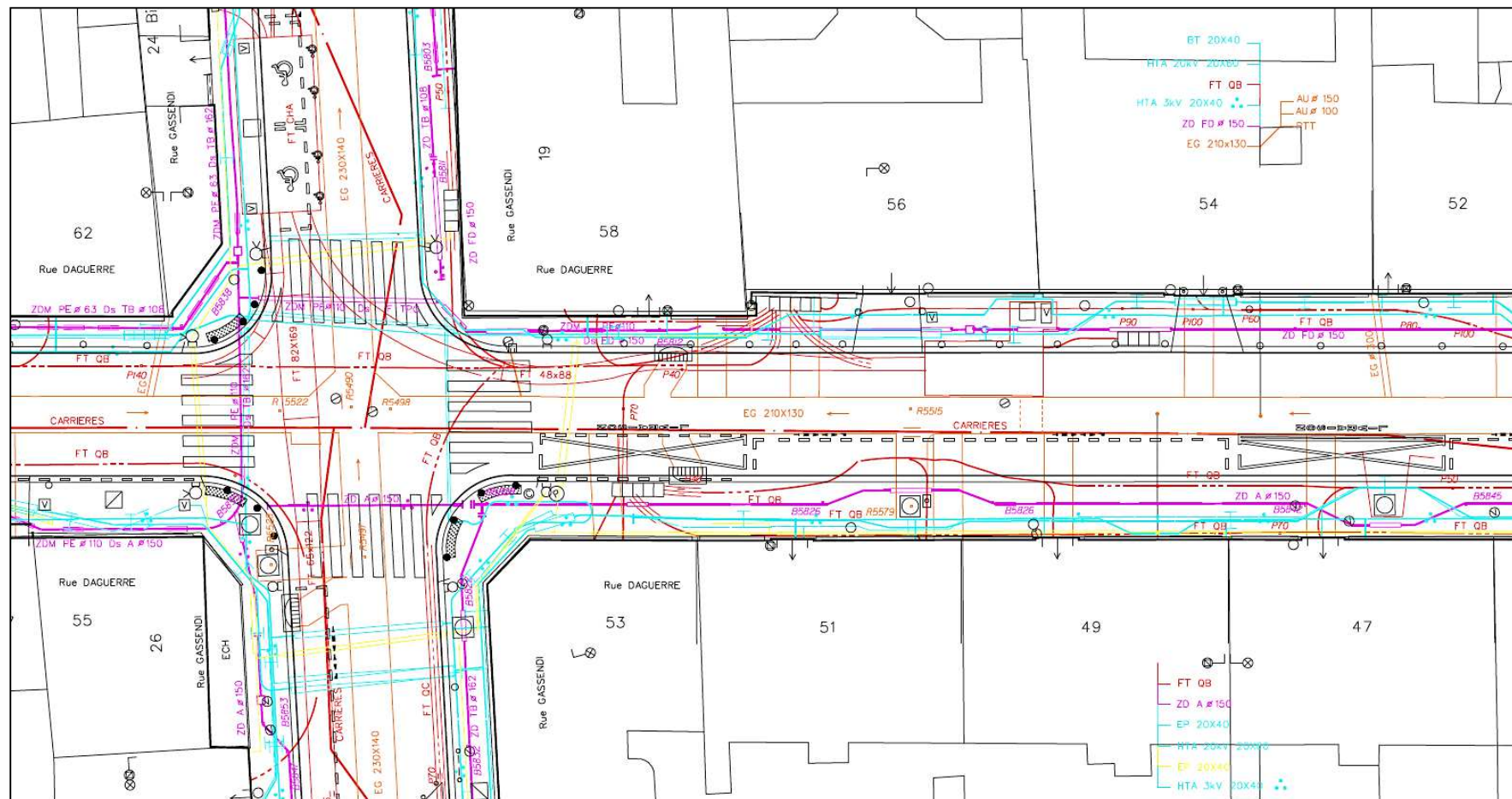
3) Le secteur autour de la rue Daguerre dénombre 362 places de stationnement « payant mixte » : c'est dire destinées notamment aux résidents.

4) Le secteur autour de la rue Daguerre montre un nombre important de places de stationnement pour les deux roues motorisées (161 places) qui sont situées dans les voies transversales.

# Eléments de diagnostic

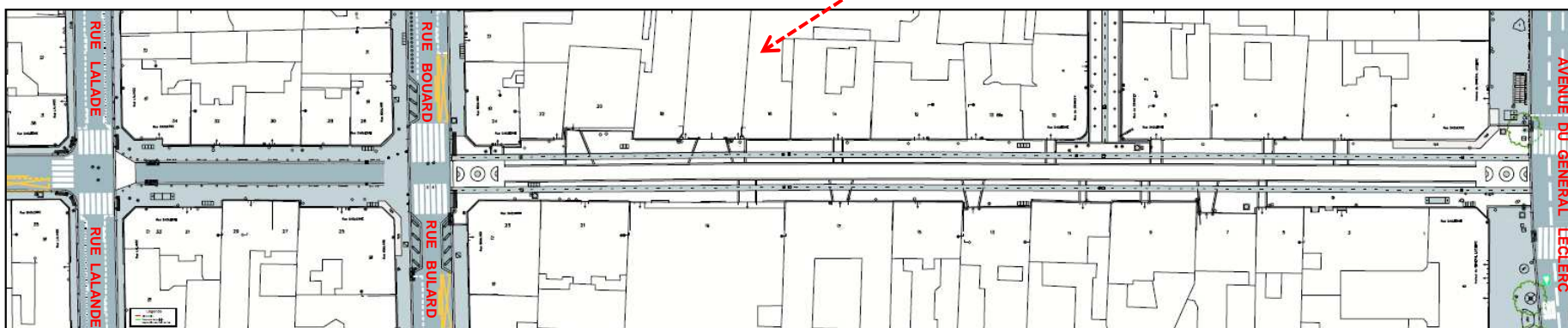
## LES RESEAUX

Le relevé des réseaux concessionnaires montre la présence de nombreux réseaux concessionnaires sous les trottoirs latéraux. L'égout principal est situé dans l'axe de la rue.



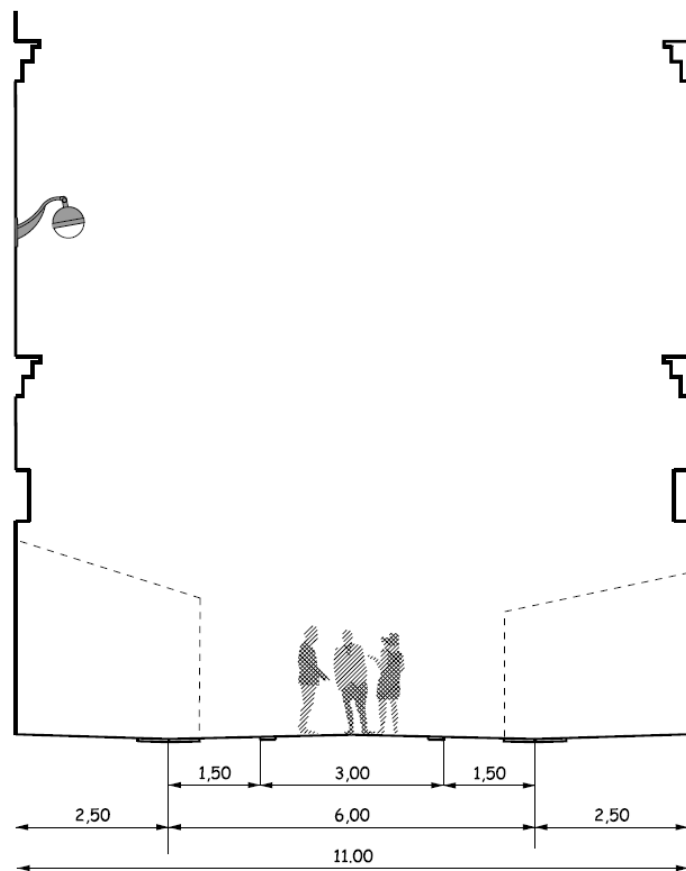
# Eléments de diagnostic

## ETAT ACTUEL



PLAN - ETAT ACTUEL

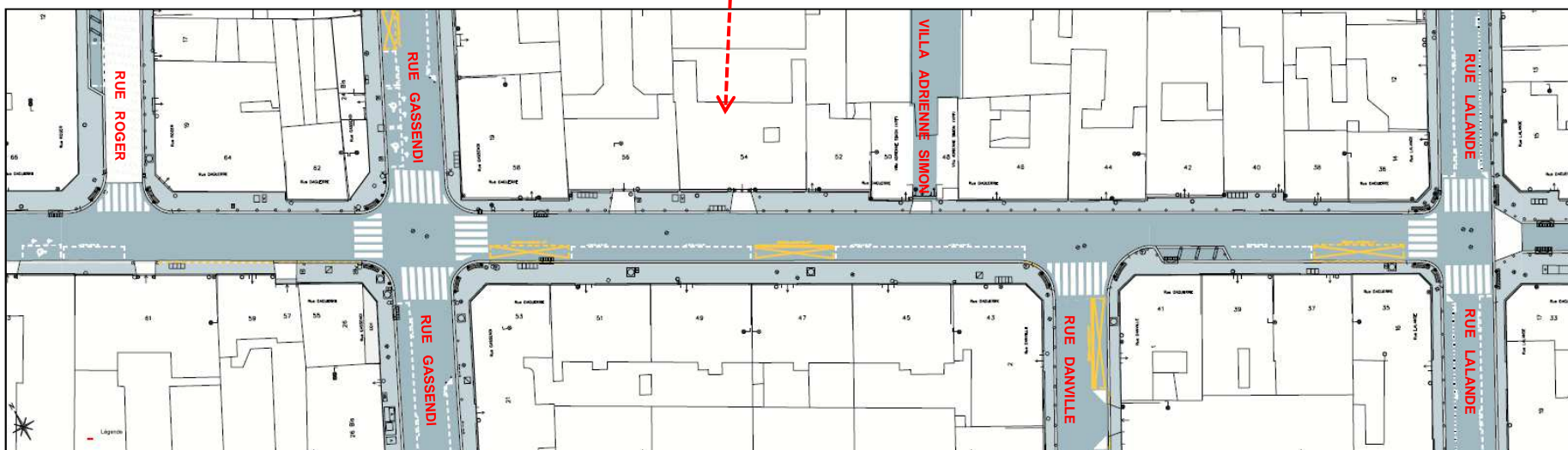
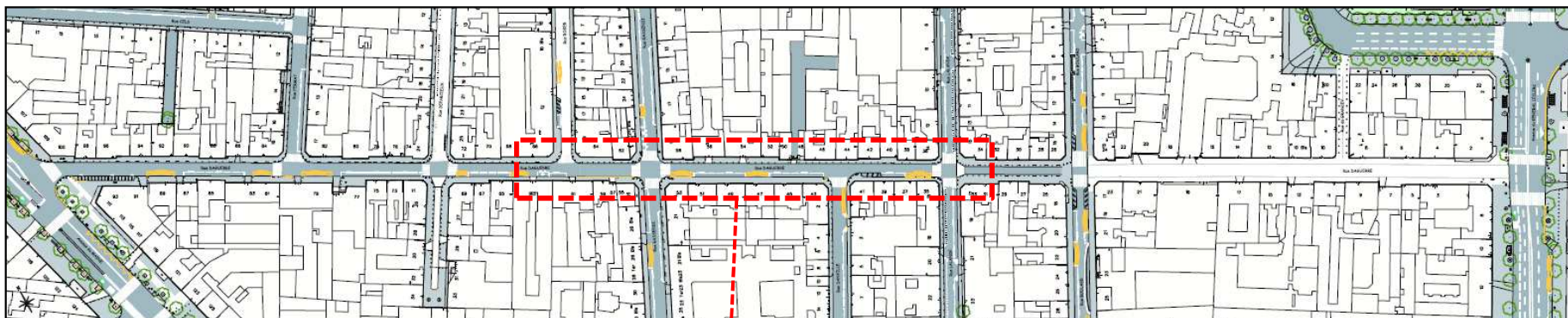
## Eléments de diagnostic



ETAT ACTUEL  
14 - 17 Rue Daguerre

# Eléments de diagnostic

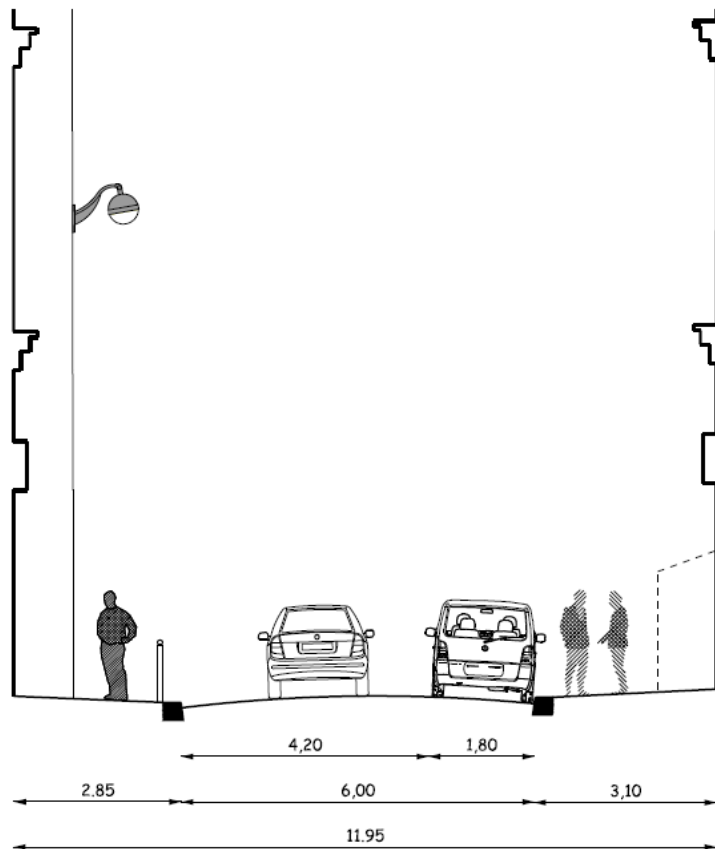
## ETAT ACTUEL



PLAN - ETAT ACTUEL



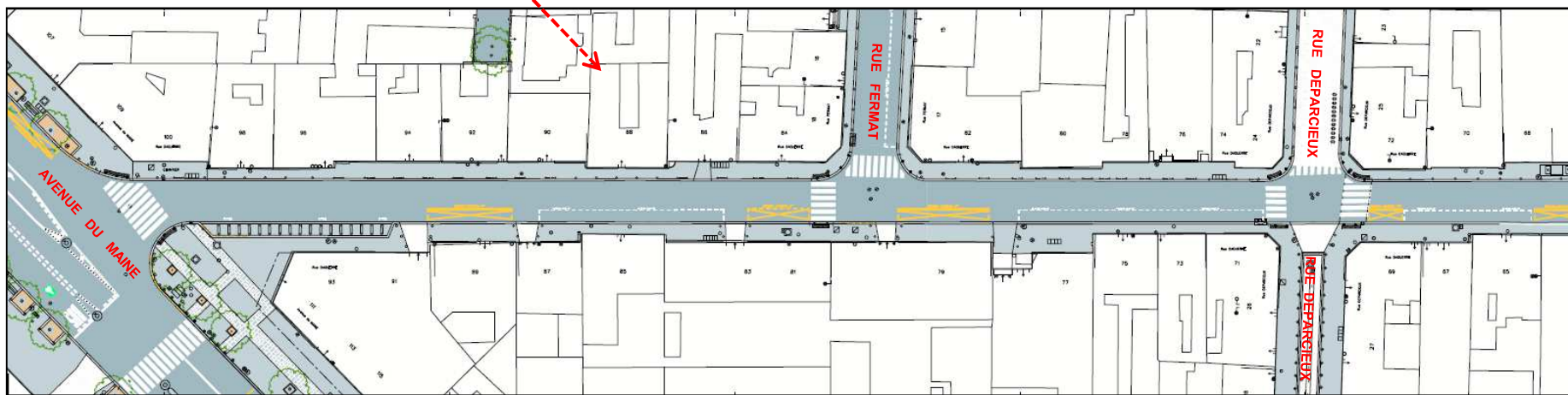
# Eléments de diagnostic



ETAT ACTUEL  
49 - 54 Rue Daguerre

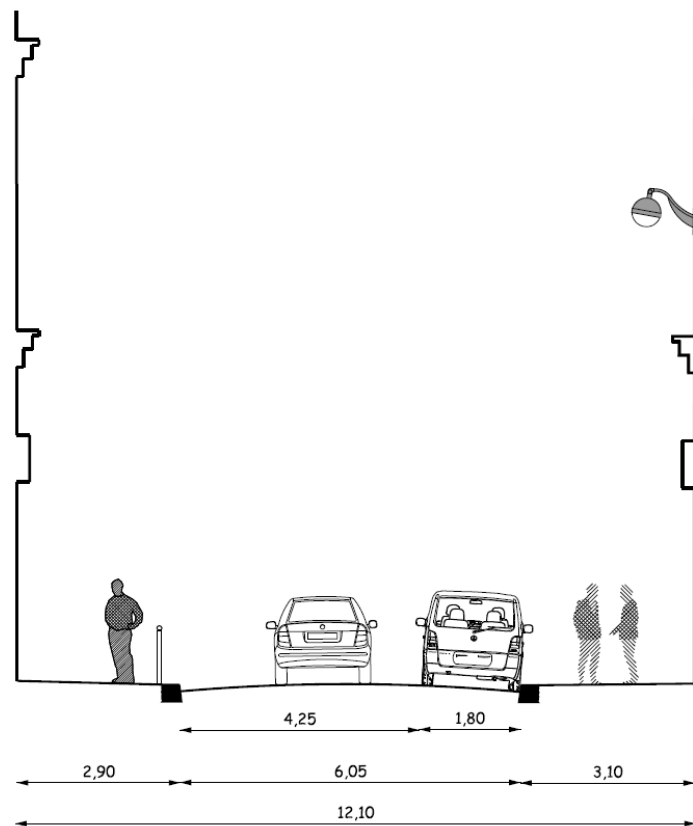
# Éléments de diagnostic

## ETAT ACTUEL



PLAN - ETAT ACTUEL

## Eléments de diagnostic



ETAT ACTUEL  
83 - 84 Rue Daguerre

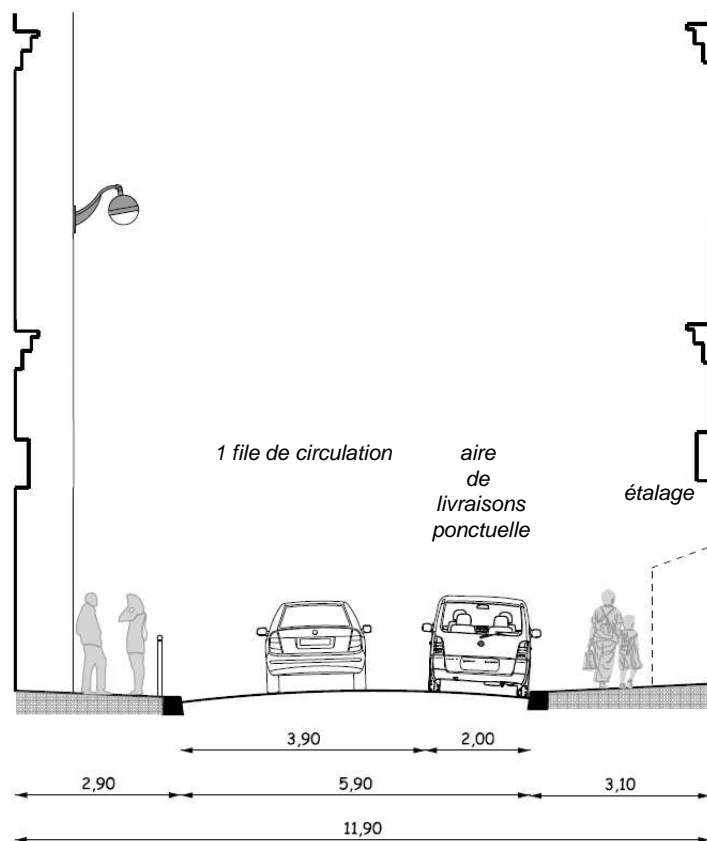
## Objectifs - Programme

Les principaux objectifs s'appuient sur les éléments transmis par le Conseil de Quartier et la Mairie du 14<sup>ème</sup> arrondissement .

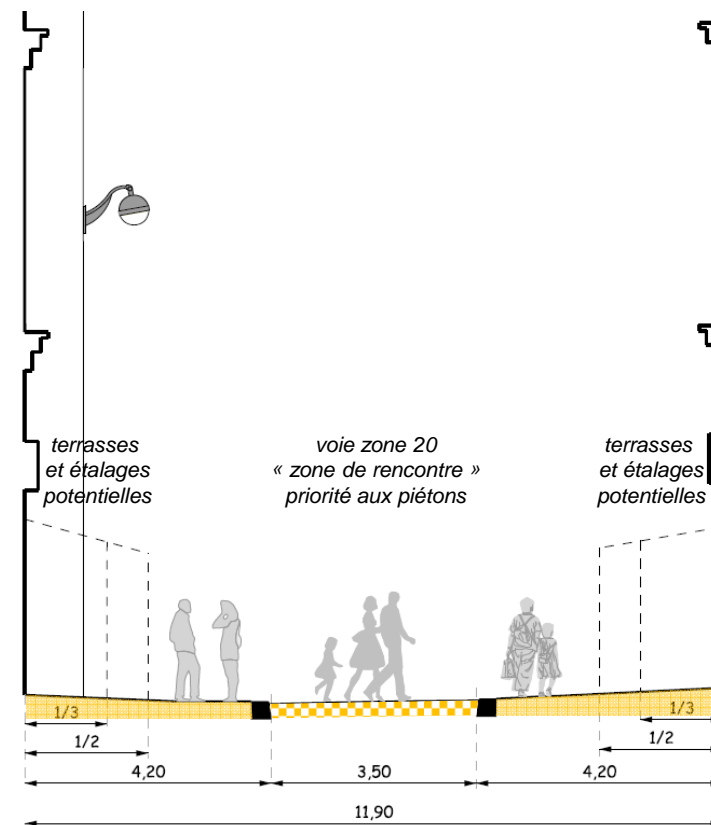
- **Requalifier la partie non piétonne de la rue.**
- **Conserver une continuité visuelle sur l'ensemble de la rue.**
- **Elargir les trottoirs sans pour autant « piétonniser » la rue et en maintenant une circulation de desserte locale.**
- **Proposer un traitement simple et homogène des matériaux de « façade à façade » dans un souci de lisibilité de l'espace public, en prenant en compte les contraintes de nettoyage.**
- **Intégrer les aires de livraisons sans gêner les cheminements piétons.**
- **Modifier l'éclairage public en cohérence avec le caractère piétonnier.**

Projet - phase esquisse

ETUDE D'UN TRONÇON TYPE : *PROJET*



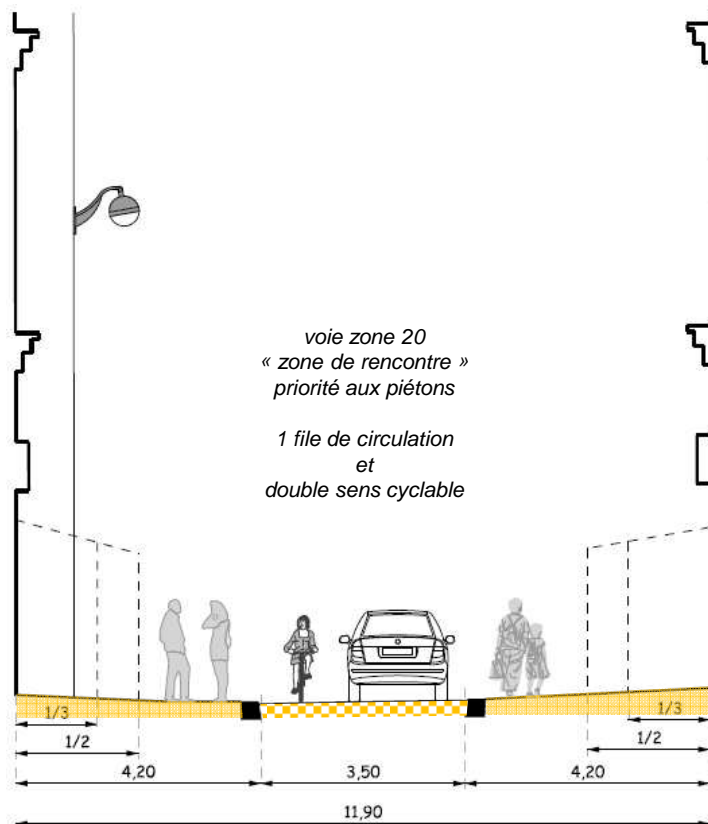
ETAT ACTUEL



PROJET - TRONÇON TYPE

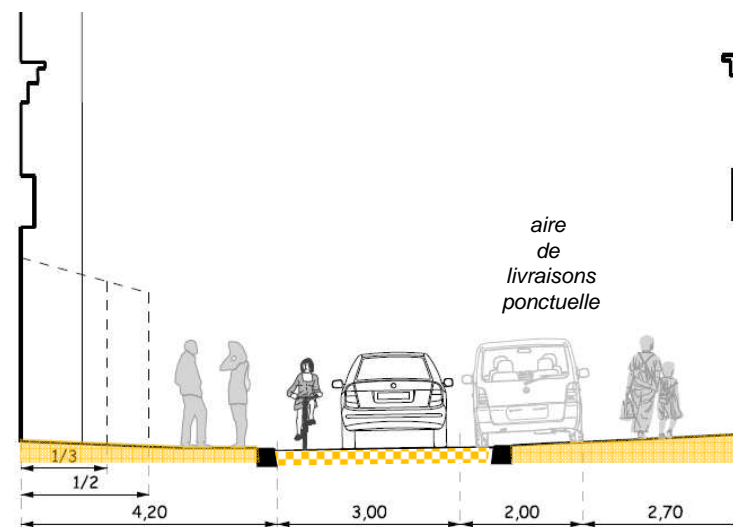
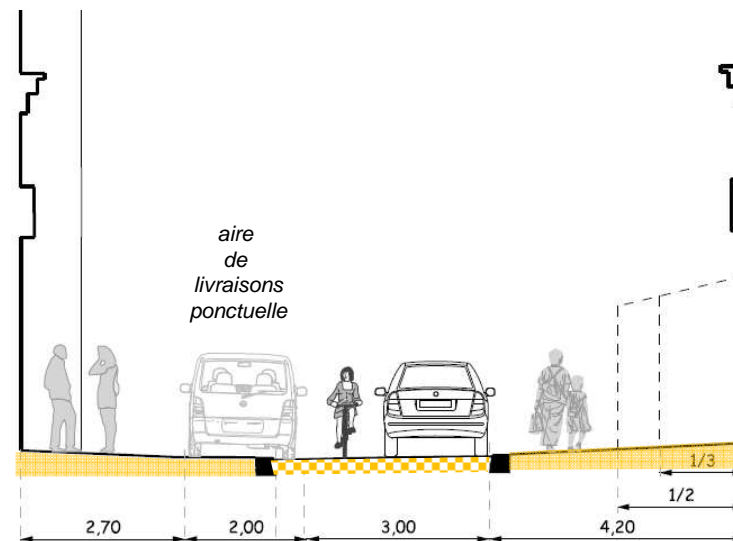
Projet - phase esquisse

ETUDE D'UN TRONÇON TYPE : *PROJET*



COUPE - TRONÇON TYPE

PROJET



Répartition potentiel des usages de la rue avec l'implantation d'une aire de livraisons de 2m de large « à cheval » sur la chaussée.

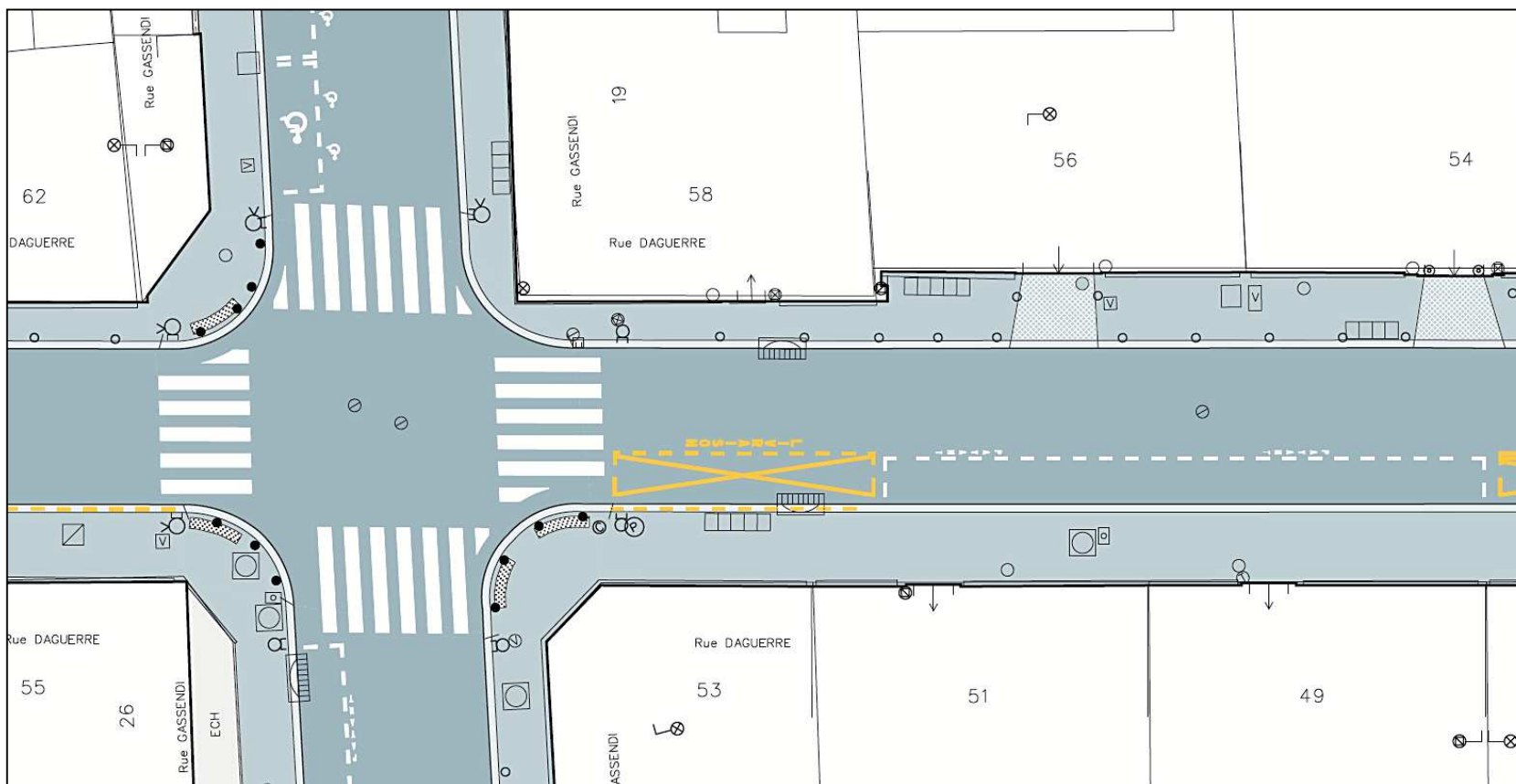
## Projet - phase esquisse

La « zone de rencontre » : un outil adapté en faveur des piétons et des cyclistes

	STATUT	SIGNALISATION	USAGES
<i>Zone de rencontre</i>	<ul style="list-style-type: none"> <li>• <b>Le piéton est prioritaire sur tout autre véhicule</b></li> <li>• <b>Les vélos peuvent circuler dans les deux sens</b></li> <li>• <b>Pas de restriction de la circulation</b></li> <li>• <b>Stationnement gênant en dehors des emplacements aménagés</b></li> <li>• <b>Restriction de vitesse à 20 km/h</b></li> </ul>		<ul style="list-style-type: none"> <li>• <b>Voie à mi-chemin entre les « aires piétonnes » et la « zone 30 »</b></li> <li>• <b>Utilisation dans le cas de densité piétonne importante</b></li> <li>• <b>Aménagements cohérents avec la zone</b></li> </ul>

# Projet - phase esquisse

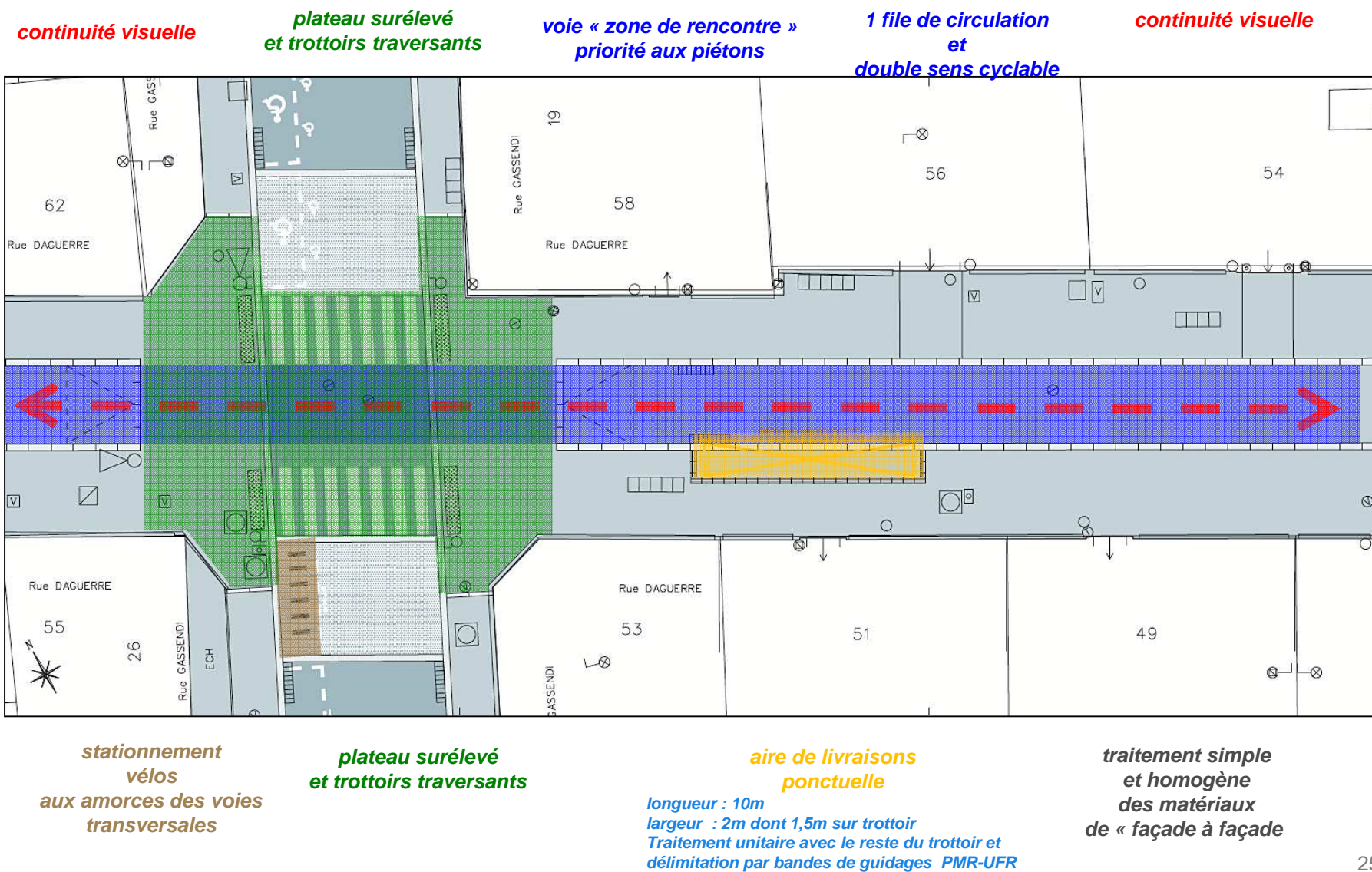
## ETUDE D'UN TRONÇON TYPE : *ETAT ACTUEL*





Projet - phase esquisse

ETUDE D'UN TRONÇON TYPE : PROJET



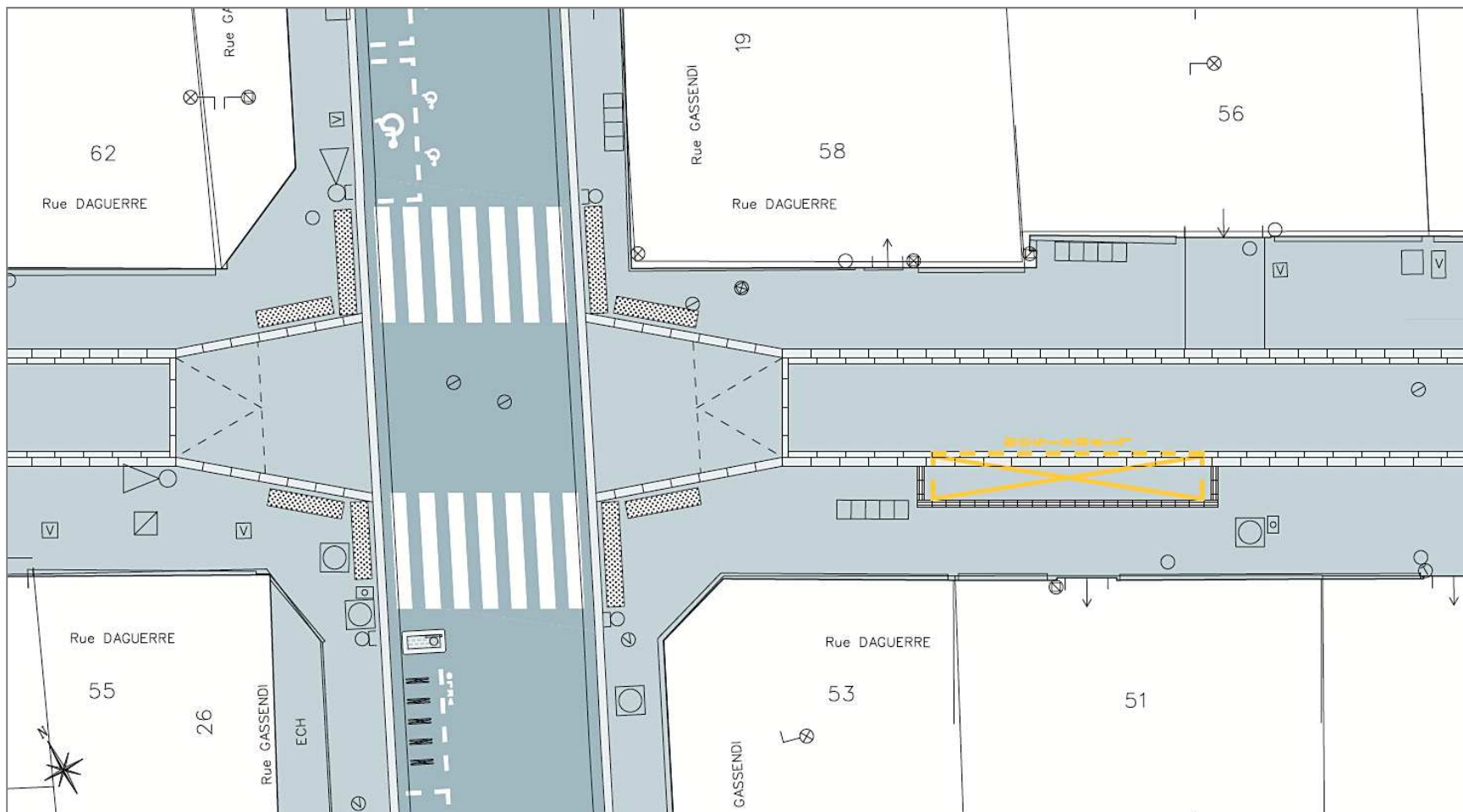
# Projet - phase esquisse

## Carrefour type – hypothèse 1



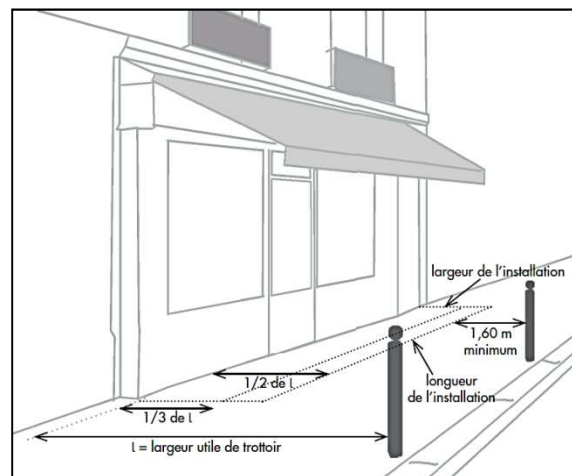
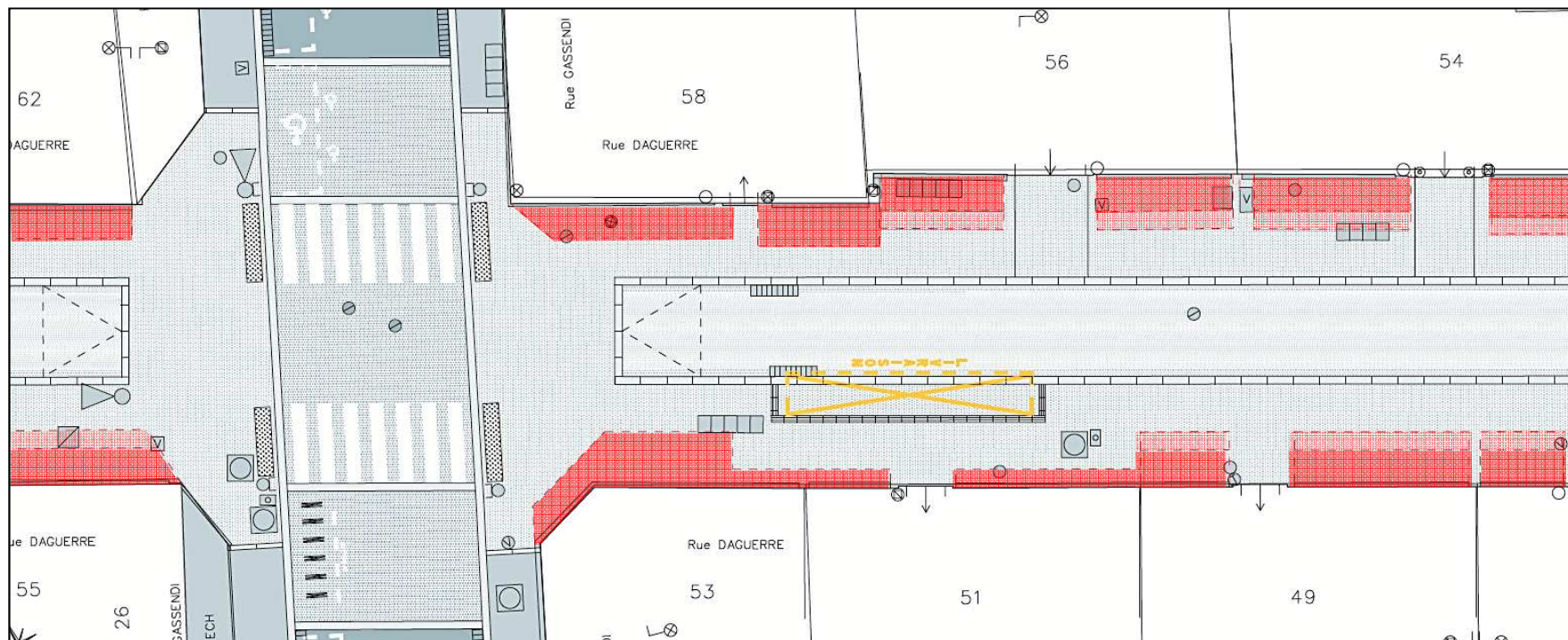
# Projet - phase esquisse

## Carrefour type – hypothèse 2



# Projet - phase esquisse

## ETUDE D'UN TRONÇON TYPE : PROJET



### DEVELOPPEMENT POTENTIEL DES ETALAGES ET TERRASSES

selon le règlement en vigueur



Extrait du règlement des étalages et terrasses approuvé en mai 2011.

# Projet - phase esquisse

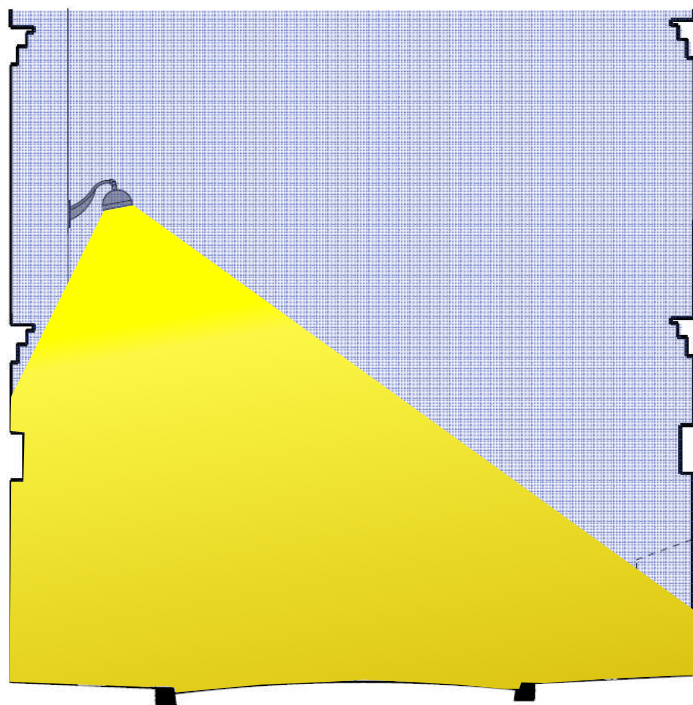
*Photomontage*



*Etat existant*

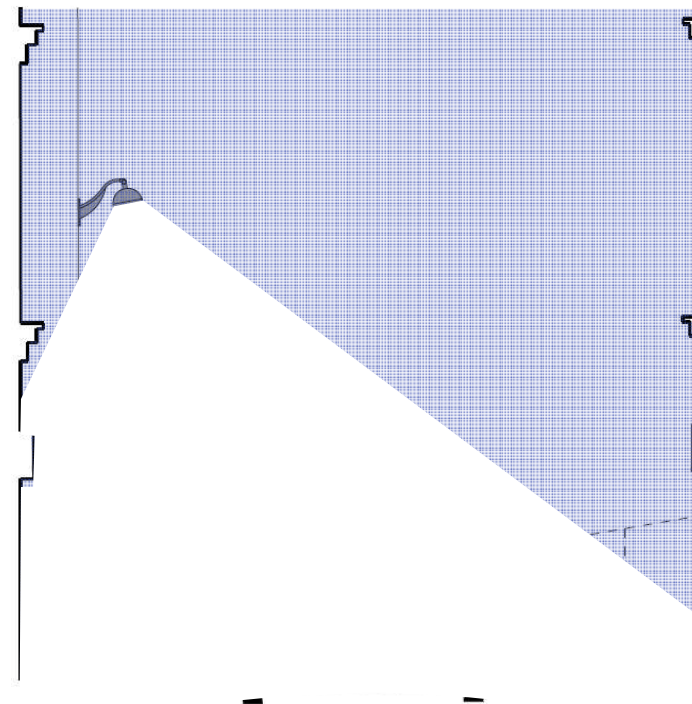
Projet - phase esquisse

## ETUDE D'UN TRONÇON TYPE : *ECLAIRAGE PUBLIC*



### **ECLAIRAGE ACTUEL**

L'éclairage actuel est composé de sources lumineuse en sodium haute pression de couleur jaune orangé (SOHP 150W) qui confère une ambiance lumineuse à caractère routier et peu confortable pour la visibilité des piétons.



### **ECLAIRAGE PROJET**

L'éclairage proposé sera composé de sources lumineuse de couleur blanche qui confère une ambiance lumineuse plus confortable pour les piétons et qui s'intègre davantage avec les lumières et les couleurs préexistantes dans la rue (meilleur discernement des couleurs).

Par ailleurs, ces nouvelles sources permettront de réaliser une économie de consommation d'énergie.

## Projet - phase esquisse

### ETUDE D'UN TRONÇON TYPE : *ECLAIRAGE PUBLIC*



**ECLAIRAGE ACTUEL (JAUNE)**

#### RUE DAGUERRE

L'éclairage actuel est composé de sources lumineuse en sodium haute pression de couleur jaune orangé (SOHP 150W) qui confère une ambiance lumineuse à caractère routier et peu confortable pour la visibilité des piétons.



**ECLAIRAGE PROJET (BLANC)**

#### EXEMPLE DE LA RUE DANVILLE

L'éclairage proposé sera composé de sources lumineuse de couleur blanche qui confère une ambiance lumineuse plus confortable pour les piétons et qui s'intègre davantage avec les lumières et les couleurs préexistantes dans la rue (meilleur discernement des couleurs).

Par ailleurs, ces nouvelles sources permettront de réaliser une économie de consommation d'énergie.

Projet - phase esquisse

**ETUDE D'UN TRONÇON TYPE : *ECLAIRAGE PUBLIC***



**EXEMPLES PARISIENS D'ECLAIRAGE BLANC**

L'éclairage avec des sources lumineuse de couleur blanche :

- confère une ambiance lumineuse plus confortable pour les piétons,
- s'intègre davantage avec les lumières et les couleurs préexistantes (meilleur discernement des couleurs),
- permet de réaliser une économie importante de consommation d'énergie.



## Projet - phase esquisse

### ETUDE D'UN TRONÇON TYPE : *ECLAIRAGE PUBLIC*

#### ETAT EXISTANT

Il s'agit de sources lumineuse en sodium haute pression de couleur jaune orangé (SOHP 150W) qui confère une ambiance lumineuse à caractère routier et peu confortable pour la visibilité des piétons.



#### PROJET

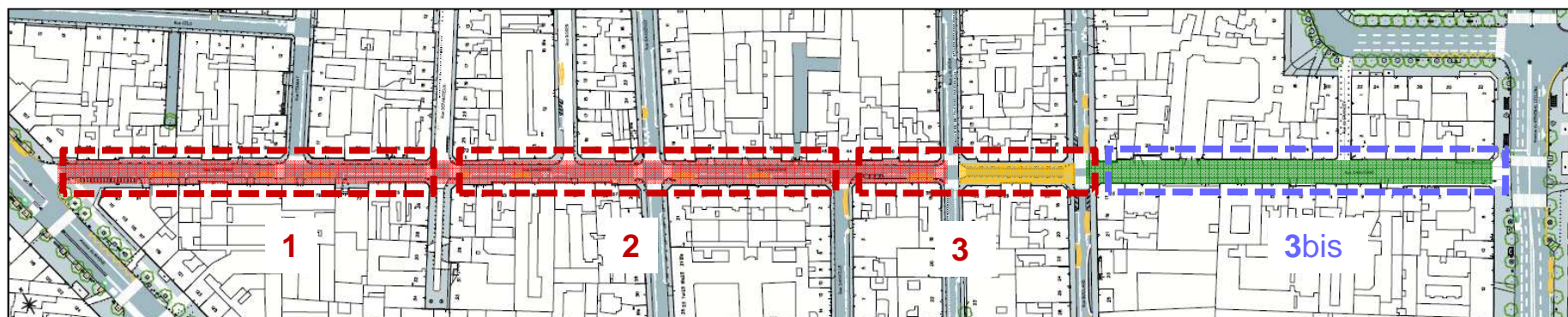
Remplacement des matériels existants (luminaires, crosses et appliques en façades) par de nouveaux matériels modernes (modèle gamme Citea) et par des sources de couleur blanche (LED ou Cosmopolis)

A cette occasion, il sera étudié une optimisation de l'implantation des points lumineux compte tenu des nouvelles sources. Le nombre de points lumineux pourraient être diminué. La hauteur d'implantation des points lumineux pourraient être abaissée par rapport à la situation actuelle.

Les travaux comprennent également le remplacement des câbles et des coffrets électriques.



## Calendrier prévisionnel et programmation des travaux



**Études et conception du projet :**

1<sup>er</sup> trimestre 2016

**Lancement de marché public et notification :**

été 2016

**Travaux de rénovation de voirie et d'éclairage public en 3 phases :**



- 1 – de l'av du Maine à la rue Deparcieux
- 2 – de la rue Deparcieux à la rue Danville
- 3 – de la rue Danville à la rue Boulard

automne 2016  
hiver 2016/17  
printemps 2017

**Travaux d'éclairage public**



- 3bis – de la rue Boulard à l'av G. Leclerc (EP)

printemps 2017

Voies existantes



190 ml : « aire piétonne » existante  
entre l'av du Gal Leclerc et la rue Boulard



60 ml : tronçon existant mixte piétons et circulation sans stationnement et avec trottoirs traversants  
entre les rues Boulard et Lalande



400 ml : tronçon existant avec circulation et stationnement  
entre les rues Lalande et l'av du Maine

Merci de votre attention

