

RÉUNION D'INFORMATION

PASSAGE DES OBLATS

26-26 bis rue de Saint-Pétersbourg

73 rue d'Amsterdam

75008 PARIS



élogie - SIEMP

DÉROULÉ DE LA RÉUNION

1. **Rappel du projet**
2. **Retour sur les partis-pris architecturaux**
3. **Zoom sur le déroulement des travaux**
4. **Conclusion**
5. **Questions/réponses**

1. Rappel du projet

LES CHIFFRES CLÉS DU PROJET

- > **87** : nombre de logements familiaux
- > **1870 m² environ** : locaux d'activités
- > **30** : nombre de places de stationnement
- > **+ de 600 m²** : création d'espaces extérieurs
dont + de 150 m² d'espaces verts en pleine terre

LES ACTEURS DU PROJET

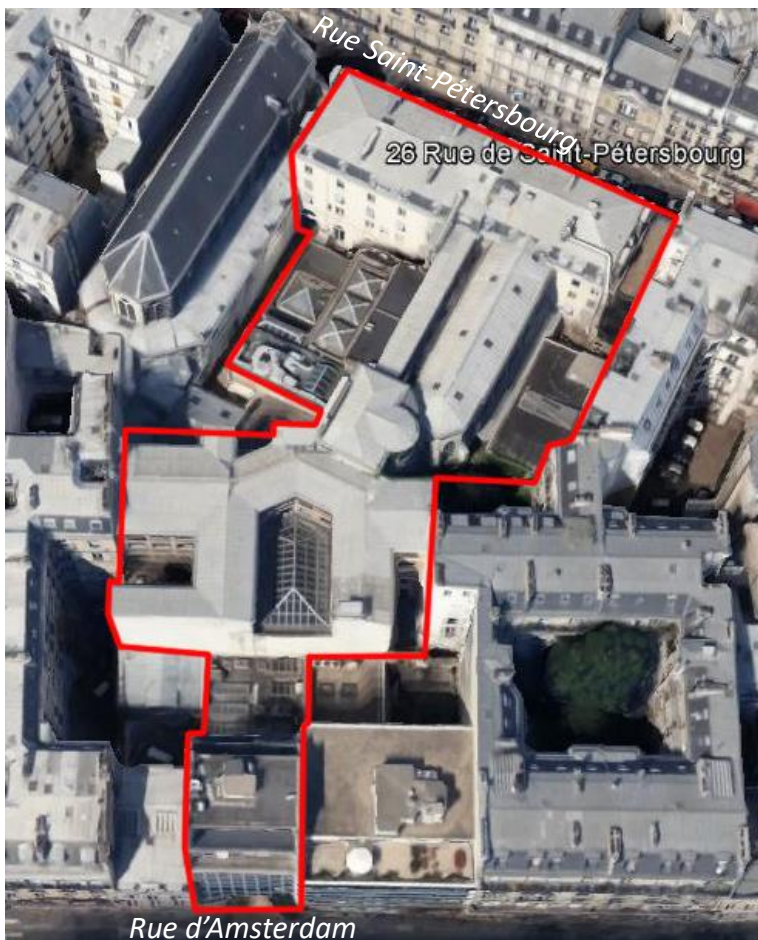
- > **Un maître d'ouvrage** : Elogie-Siemp
- > **Une équipe d'architectes** : Elizabeth Naud et Luc Poux Architectes
- > **Un constructeur** : Rabot Dutilleul Construction

enlpAa
Architectes

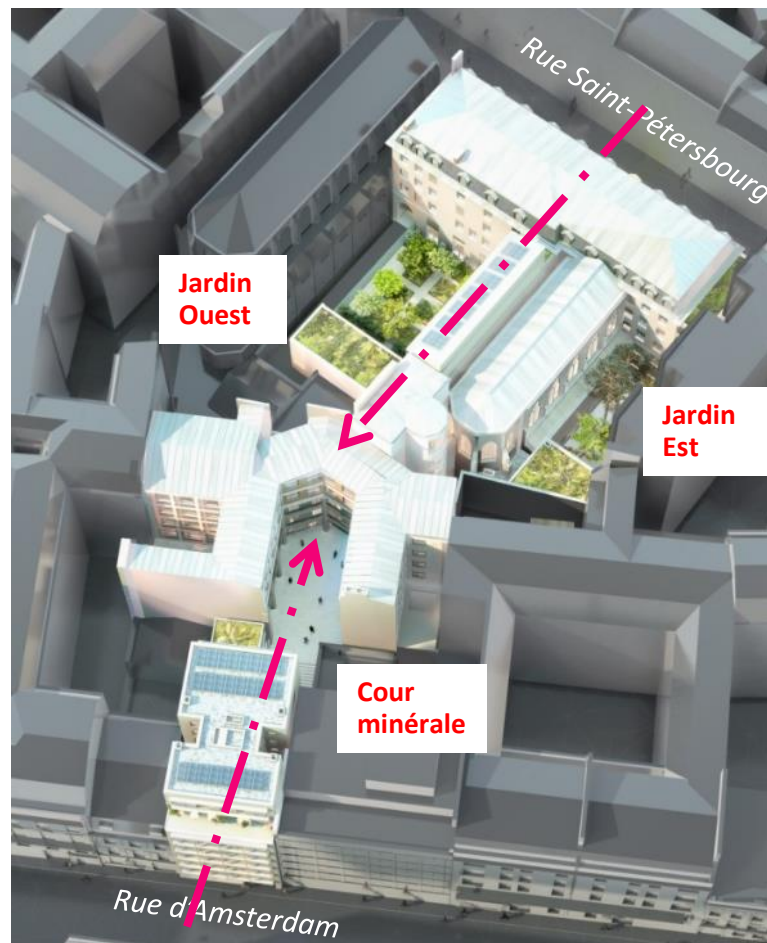
Rabot Dutilleul
Construction 

2. Les choix architecturaux et paysagers

UN ÎLOT RECOMPOSÉ ET VÉGÉTALISÉ



Maintenant



Après

LES INTERVENTIONS

1. Restructuration d'un bâtiment en R+5 sur un niveau de sous-sol existant

3. Démolition et construction d'un bâtiment d'habitation en R+4 et R+5 sur un niveau de sous-sol existant

1bis. Démolition et construction d'un bâtiment d'habitation en R+4 sur un niveau de sous-sol existant

3bis. Restructuration d'un immeuble habitation en R+1 sur 2 niveaux de sous-sol existants

2. Conservation du patrimoine à l'identique

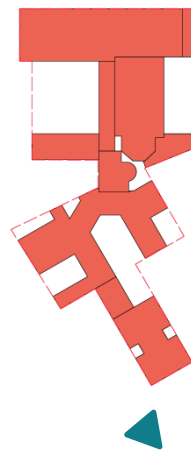
6. Réhabilitation d'un ensemble de bâtiments en R+4 sur 3 niveaux de sous-sol existants

4. Démolition et construction d'un bâtiment d'habitation en R+2 sur un niveau de sous-sol existant

7. Démolition et construction d'un bâtiment d'habitation en R+2 et R+7 sur 2 niveaux de sous-sol existants

5. Réhabilitation d'un ensemble de bâtiments en R+5 sur 3 niveaux de sous-sol existants

RUE D'AMSTERDAM : UN NOUVEAU BÂTIMENT



- Bâtiment à l'alignement
- Façade avec balcons
- Revêtement clair
- Aspect lumineux, contemporain

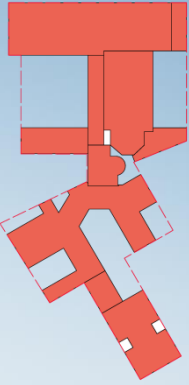
Accès parking Accès porche, logements, activités

RUE SAINT-PÉTERSBOURG : MISE EN VALEUR DU PATRIMOINE

Maintenant



Après



- Ravalement de la façade en pierre de taille
- Recomposition des baies et des accès
- Élargissement des lucarnes

Accès loge
gardien

Accès local
activité

Accès
chapelle

Accès
logements

Accès local
activité

COUR INTERIEURE : LE JARDIN OUEST



Jardin ambiance monacal



Carrés potagers partagés gérés par association



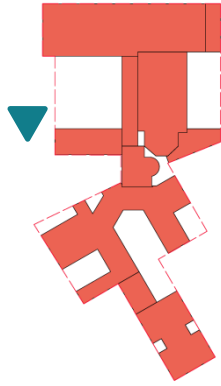
Petit arbre fruitier et terre végétale



Gravier praticable



Bacs métalliques en acier



LE JARDIN EST

Arbres de moyen développement



Érable argenté lacinié



Pin sylvestre



Au sol



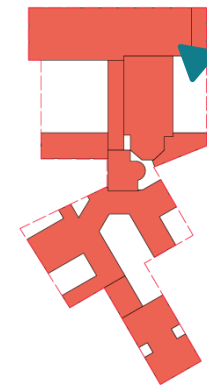
Gravier praticable



Couvre sol: helxine



Fleurs cosmos



3. Zoom sur le déroulement des travaux

- > Une entreprise familiale fondée en 1920 dans le Nord, aujourd'hui représentée par la 4ème génération.
- > Siège à Lille, agence en Île-de-France, à Saint-Denis.



Halle Freyssinet, Paris 13^{ème}

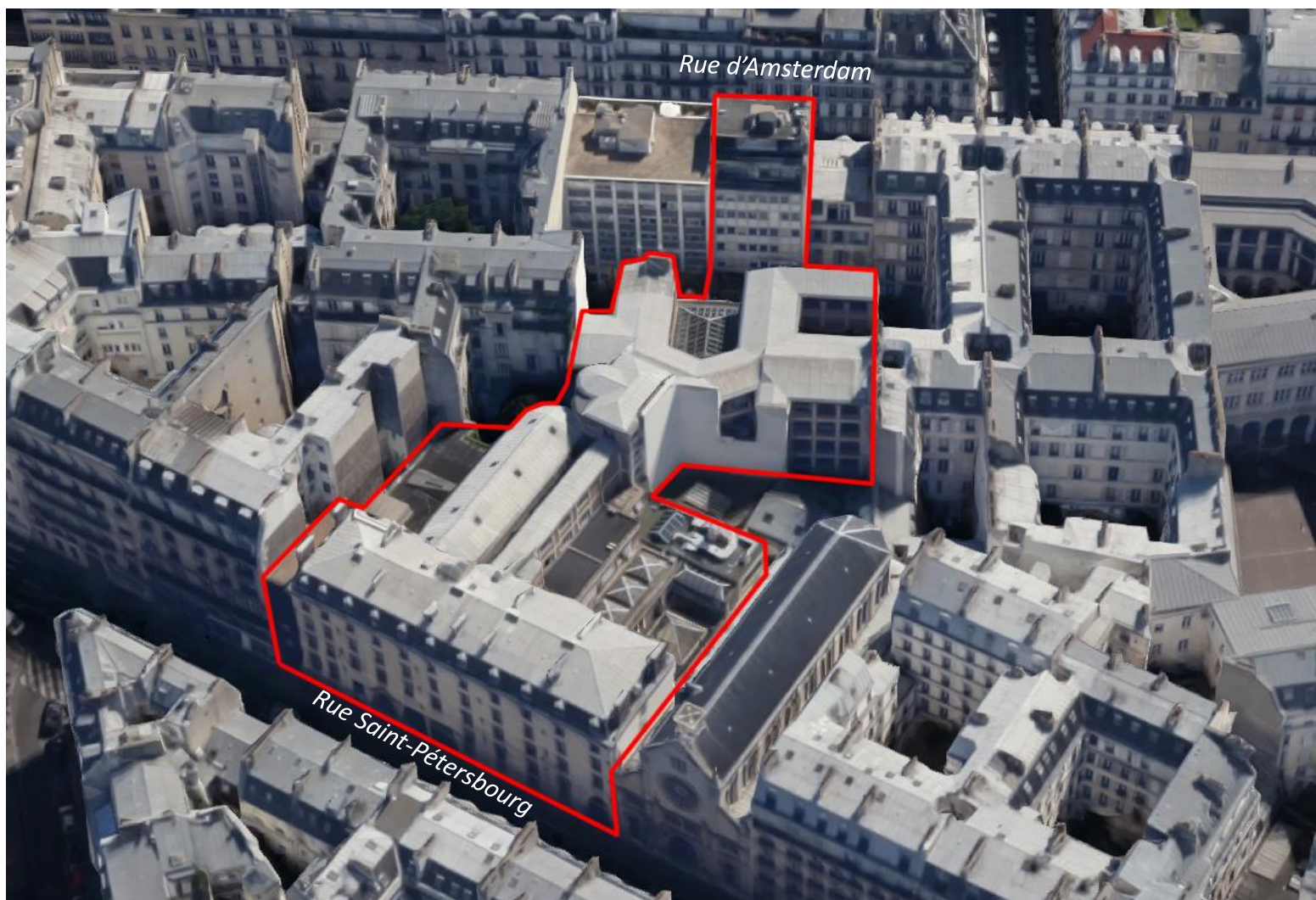


Colisée, Paris 8^{ème}



Hôtel Saunier, Paris 9^{ème}

LE PÉRIMÈTRE DU CHANTIER



LE PLAN D'INSTALLATION DU CHANTIER

- Une seule grue située rue d'Amsterdam, pas de survol en charge des avoisinants ;
- Une seule zone de livraison (rue d'Amsterdam) ;
- Un seul bureau du chantier ;
- Un échafaudage.

Focus sur l'installation chantier

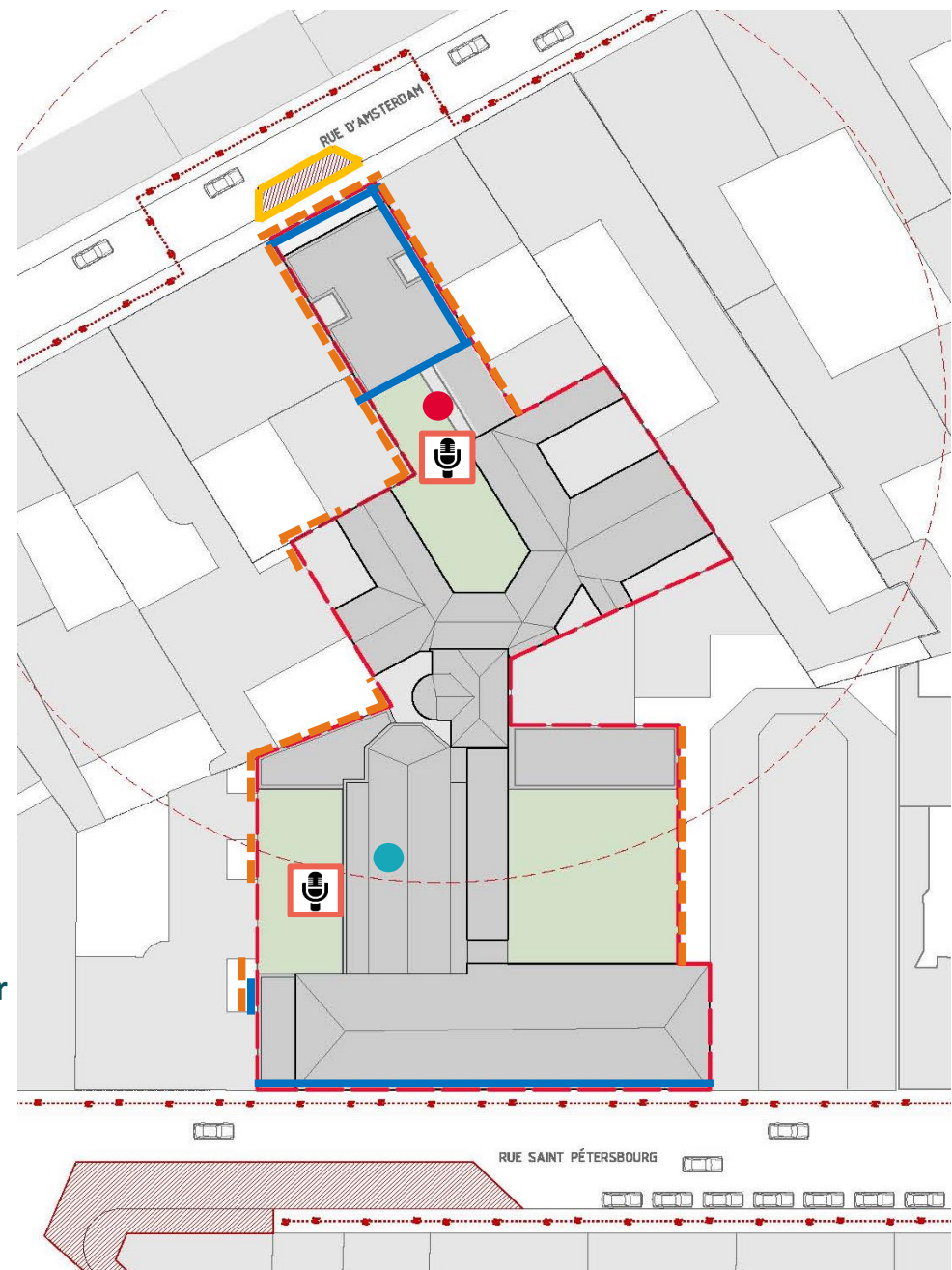
grue



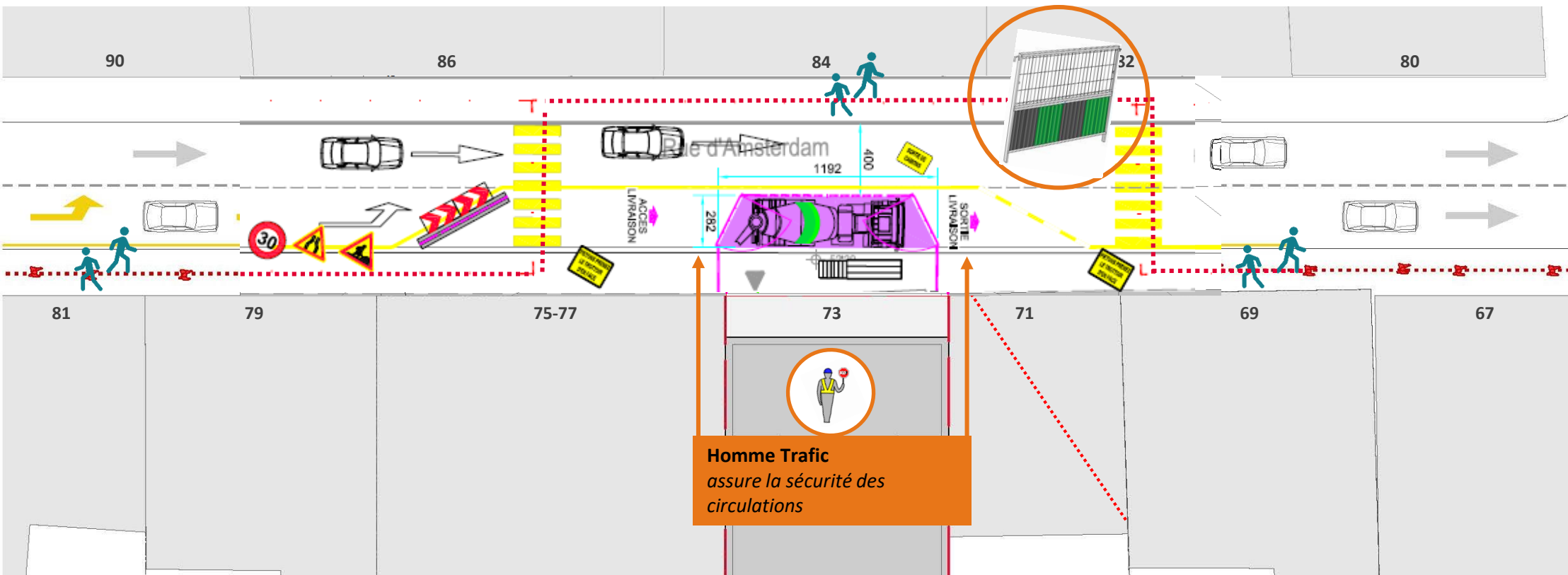
bâche



- zone de livraison
- bureau du chantier
- grue
- échafaudage
- - - bâche
- 🎤 station acoustique



FOCUS SUR L'INSTALLATION RUE D'AMSTERDAM

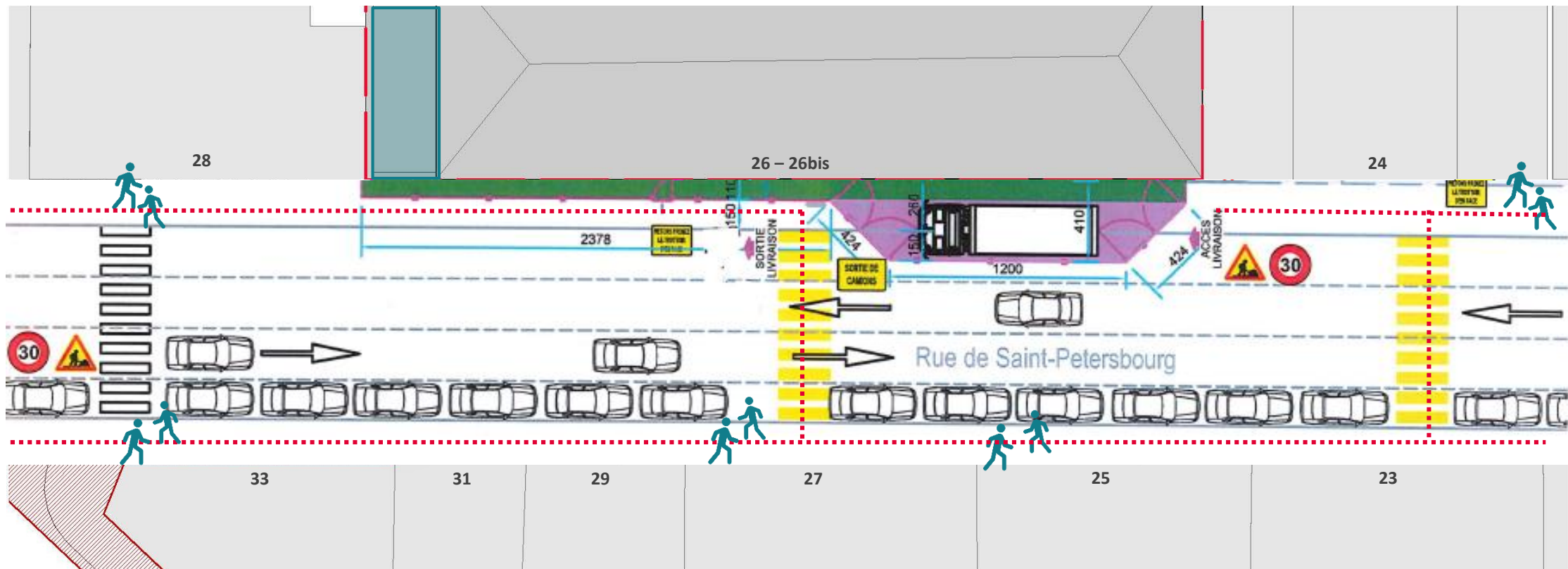


- Cheminement piétons (double sens)
- Signalisation temporaire pour dévoiement circulation piétons et véhicules
- Emprise de l'espace d'arrêt des véhicules du chantier
- Accès/sortie livraisons

- > **Adaptation des circulations piétonnes** : passages piétons et passages protégés
- > **Mise en place d'un « Homme Trafic »** : gestion de l'interaction des flux chantier/voisinage (entrées et sorties de la zone de livraison)
- > **Signalétique du poste d'accueil du site**
- > **Indépendance des flux du chantier avec celui du voisinage**

FOCUS SUR L'INSTALLATION RUE ST PETERSBOURG

PLANNING : DÉBUT 2018, DÈS L'ACHÈVEMENT DES TRAVAUX DE LA LIGNE 14



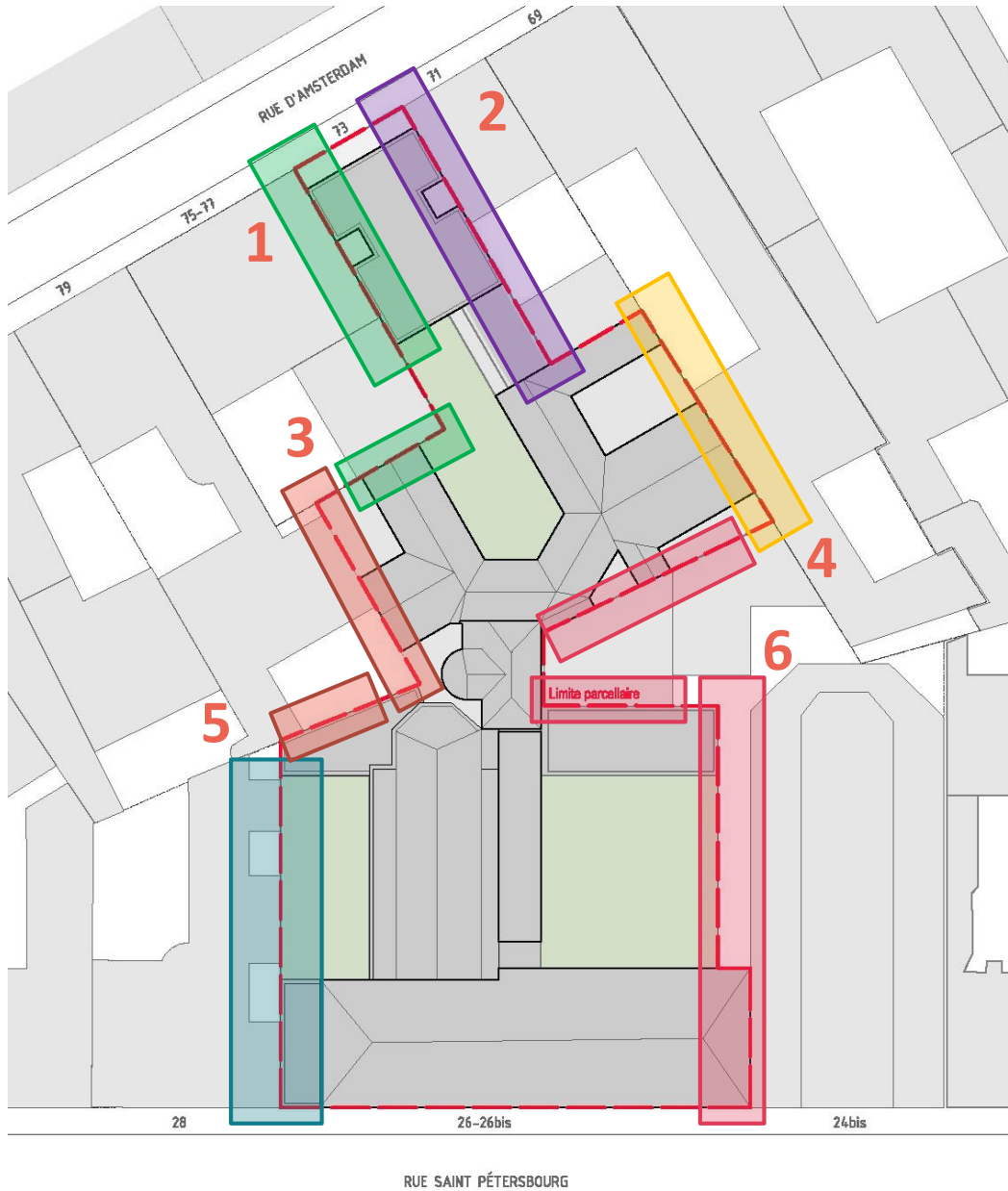
 Cheminement piétons (double sens)

 Zone de livraison

- > **Adaptation des circulations piétonnes** : passages piétons et passages protégés
- > **Signalétique du poste d'accueil du site**
- > **Indépendance des flux du chantier avec celui du voisinage**

3A. La mise en œuvre du chantier

PLAN DE REPÉRAGE DES 6 ZONES CONCERNÉES

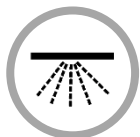


- 75-77, rue d'Amsterdam
La Confédération des Buralistes
- 71, rue d'Amsterdam
Syndicat de copropriété
- 79, rue d'Amsterdam
Syndicat de copropriété
- 69, rue d'Amsterdam
COVEA

- 28, rue de Saint Pétersbourg
Syndicat de copropriété
- 24bis, rue de Saint Pétersbourg
Eglise Saint André de l'Europe. Diocèse de Paris

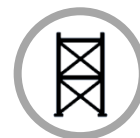
TRAITEMENT DES EFFETS DU CHANTIER

LES MESURES PRISES POUR MINIMISER LES EFFETS



brumisateur

Pour éviter l'envol des poussières.



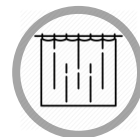
échafaudage

Moyen mis en œuvre pour limiter les chute de gravois. Les échafaudages se trouvent au droit des bâtiments démolis et sécurisent l'environnement de travail des compagnons.



station acoustique

Pour suivre, contrôler et limiter les bruits.



bâche

Moyen mis en en œuvre pour limiter les nuisances visuelles et chute de gravois. Les bâches se positionnent sur les échafaudages et au droit de certains mitoyens.

TRAITEMENT DES EFFETS ET PHASAGE ZONE 1

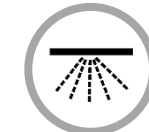


PHASE A
DÉSAMIANTAGE
DÉPLOMBAGE



ventilateur
d'extraction

PHASE B
CURAGE

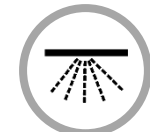


brumisateur

PHASE C
DÉMOLITION



micro



brumisateur



échafaudage

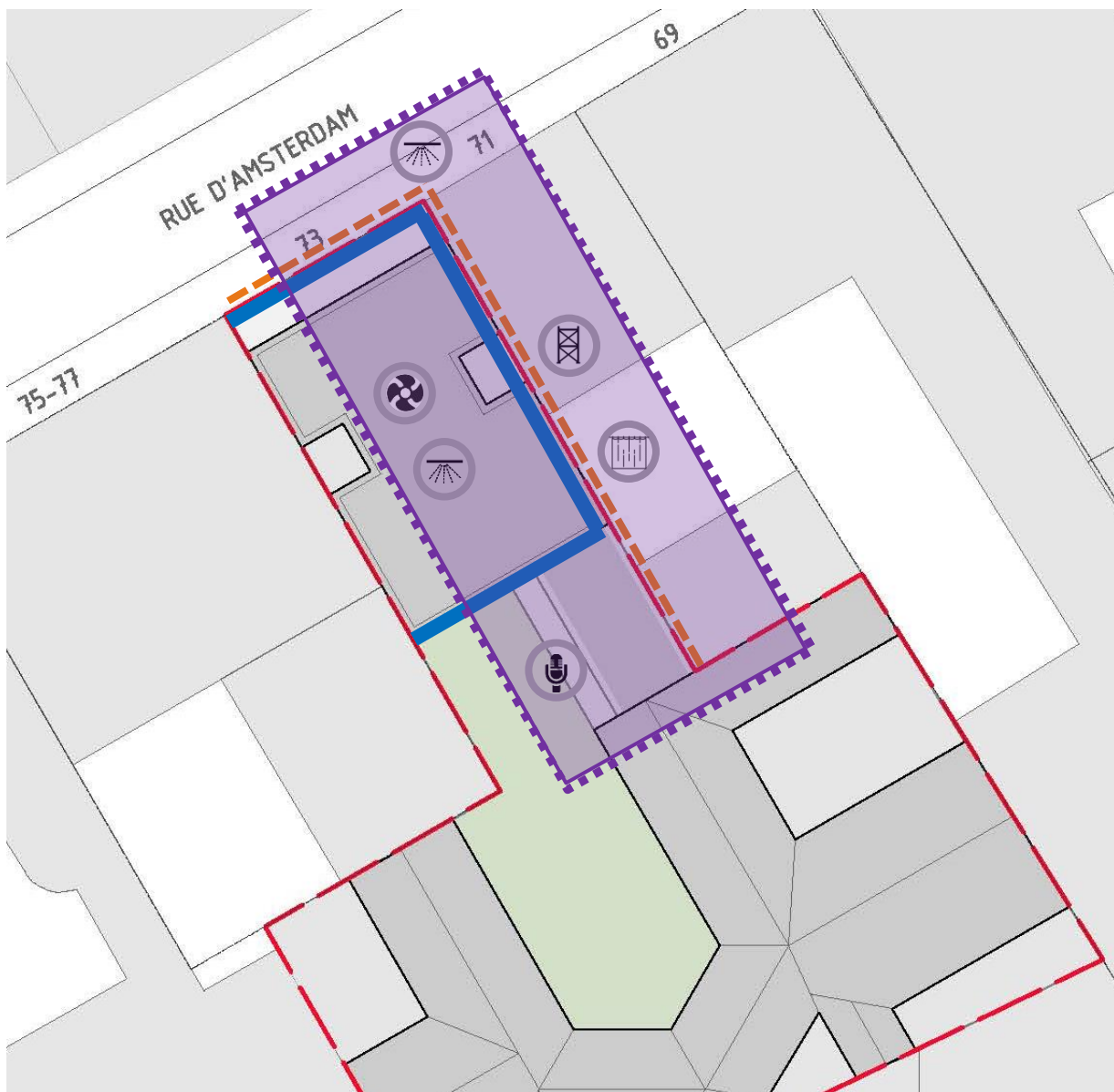


bâche

PHASE D
CONSTRUCTION

PHASE E
SECOND ŒUVRE

TRAITEMENT DES EFFETS ET PHASAGE ZONE 2



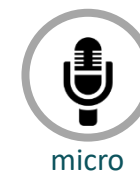
PHASE A
DÉSAMIANTAGE
DÉPLOMBAGE



PHASE B
CURAGE



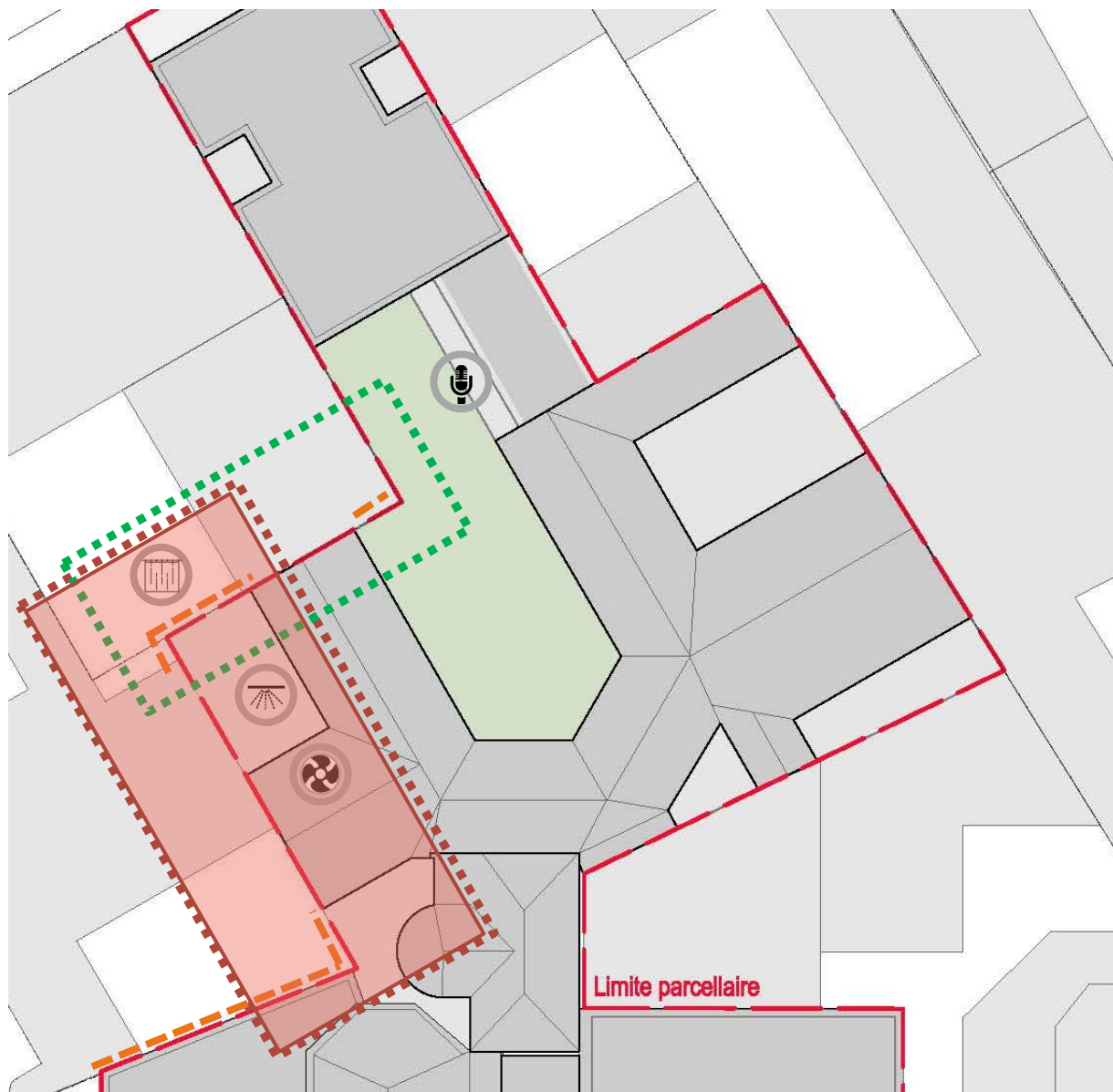
PHASE C
DÉMOLITION



PHASE D
CONSTRUCTION

PHASE E
SECOND ŒUVRE

TRAITEMENT DES EFFETS ET PHASAGE ZONE 3

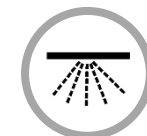


PHASE 1
DÉSAMIANTAGE
DÉPLOMBAGE



ventilateur
d'extraction

PHASE 2
CURAGE



brumisateur

PHASE 3
DÉMOLITION

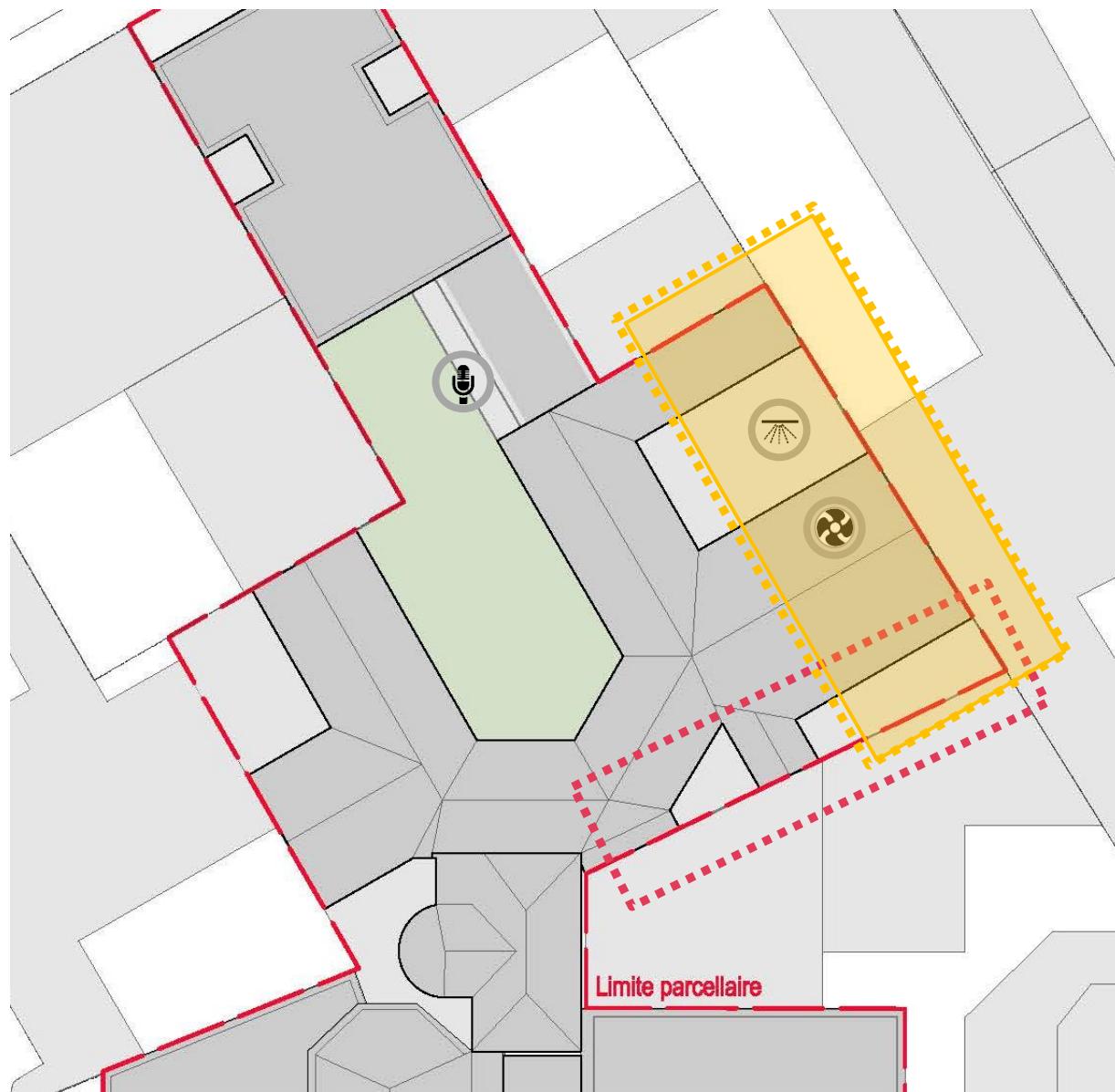
PHASE 4
CONSTRUCTION



bâche

PHASE 5
SECOND ŒUVRE

TRAITEMENT DES EFFETS ET PHASAGE ZONE 4

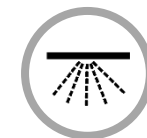


PHASE A
DÉSAMIANTAGE
DÉPLOMBAGE



ventilateur
d'extraction

PHASE B
CURAGE



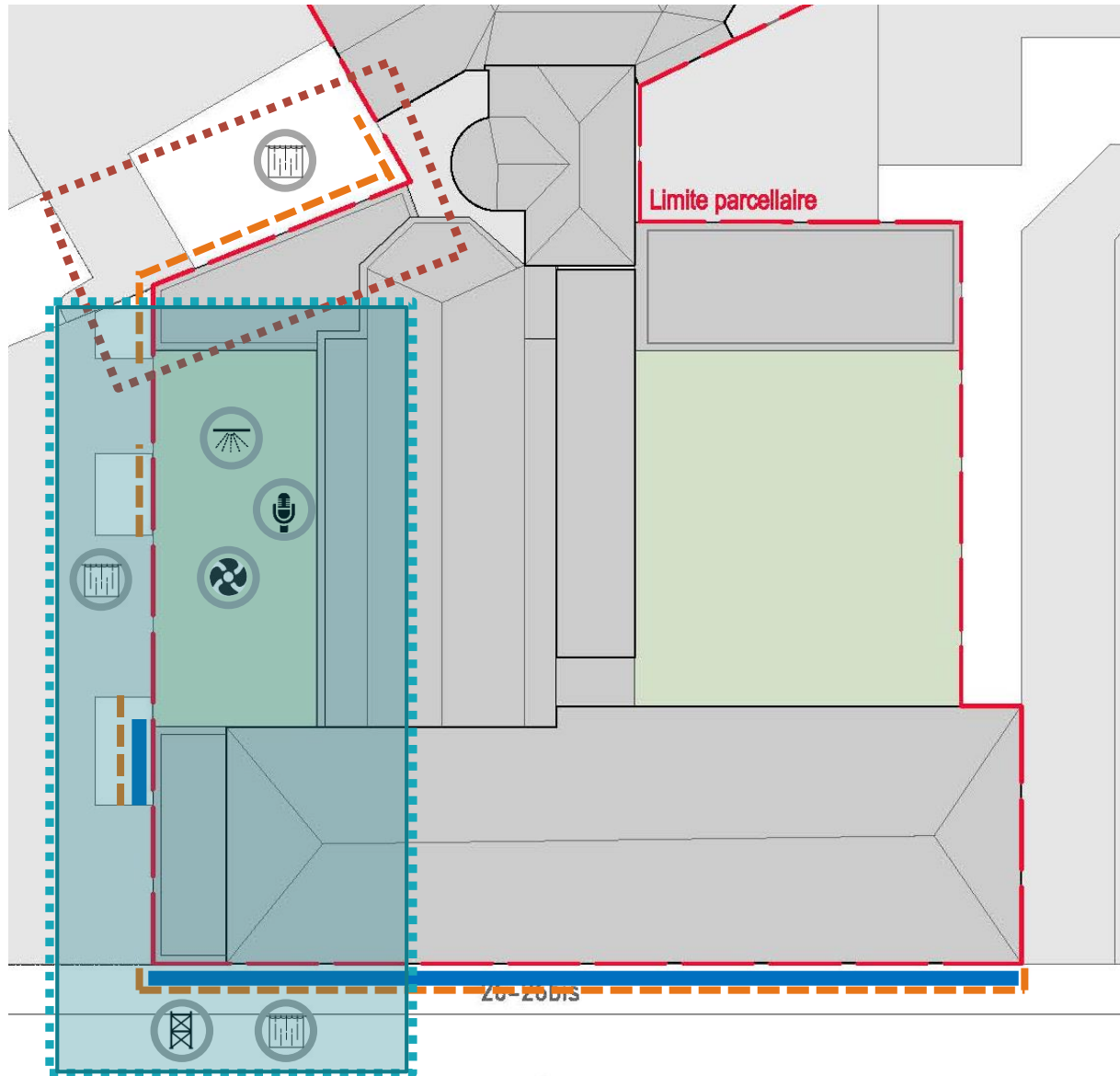
brumisateur

PHASE C
DÉMOLITION

PHASE D
CONSTRUCTION

PHASE E
SECOND ŒUVRE

TRAITEMENT DES EFFETS ET PHASAGE ZONE 5



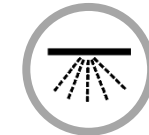
RUE SAINT PÉTERSBOURG

PHASE A
DÉSAMIANTAGE
DÉPLOMBAGE



ventilateur
d'extraction

PHASE B
CURAGE

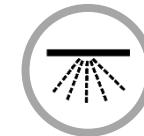


brumisateur

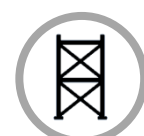
PHASE C
DÉMOLITION



micro



brumisateur



échafaudage

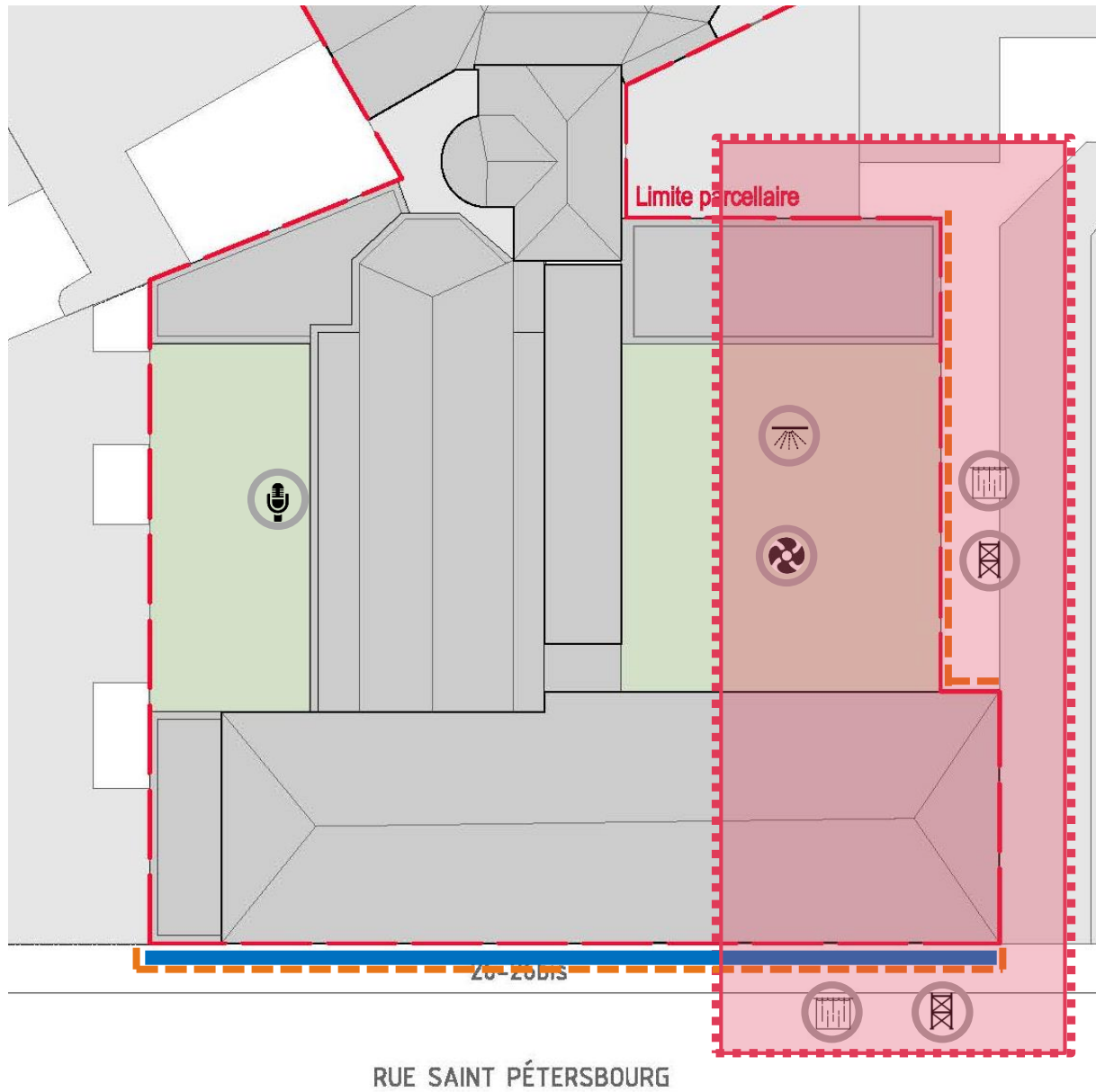


bâche

PHASE D
CONSTRUCTION

PHASE E
SECOND ŒUVRE

TRAITEMENT DES EFFETS ET PHASAGE ZONE 6

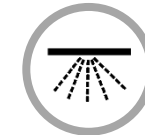


PHASE A
DÉSAMIANTAGE
DÉPLOMBAGE



ventilateur
d'extraction

PHASE B
CURAGE

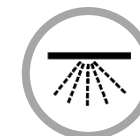


brumisateur

PHASE C
DÉMOLITION



micro



brumisateur



échafaudage



bâche

PHASE D
CONSTRUCTION

PHASE E
SECOND ŒUVRE

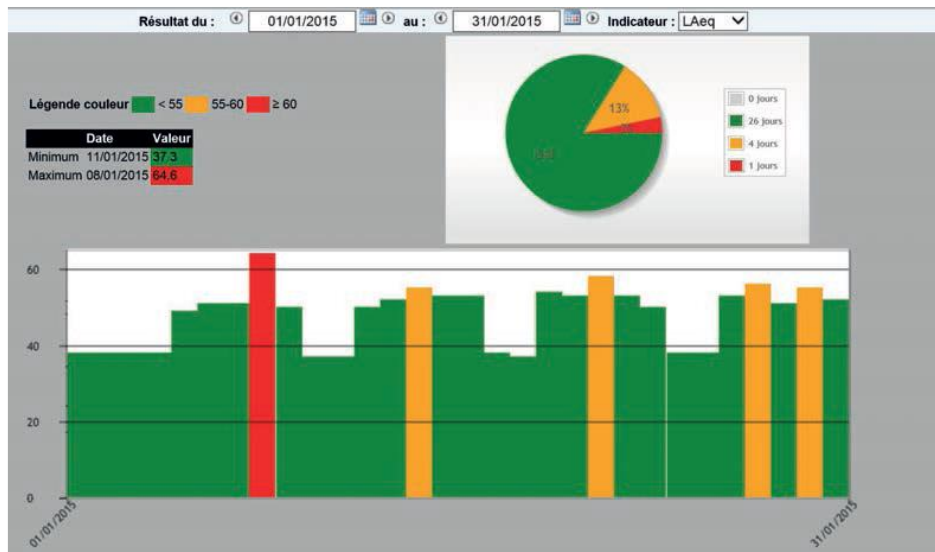
3B. Les engagements de l'entreprise

LES MESURES D'ACCOMPAGNEMENT PENDANT LES TRAVAUX

Maîtrise des émissions sonores

Mise en place d'une station acoustique pour :

- > vérification des niveaux d'émergence sonore ;
- > mise en place de seuils d'alarme ;
- > mise en place d'une cartographie du bruit affichée sur le panneau de chantier chaque semaine.



Micro



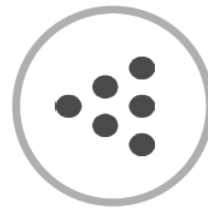
Bruit

Exemple de relevé acoustique mensuel

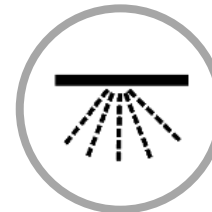
LES MESURES D'ACCOMPAGNEMENT PENDANT LES TRAVAUX

Limitation des poussières et gestion des déchets liés aux travaux

- > Vérification de la concentration de poussières en limite de chantier
- > Humidification des voiries et brumisation continue des zones fortement émettrices
- > Passage de balayeuses sur les voiries et mise en place de bâches et d'échafaudages en limite de propriété



Particules



Brumisateur

Gestion des déchets liés aux travaux

- > Installation des aires de collecte des déchets à l'écart des riverains ou derrière des protections visuelles

3C. Le calendrier des travaux

DES TRAVAUX SÉQUENCÉS

SÉQUENCE 1 INTENSITÉ +

Juillet 2017 – Novembre 2017

> INSTALLATION
DU CHANTIER

> TRAVAUX
PRÉPARATOIRES

SÉQUENCE 2 INTENSITÉ +++

Octobre 2017 – Avril 2018

DÉCONSTRUCTION

SÉQUENCE 3 INTENSITÉ +++

Avril 2018 - Janvier 2019

CONSTRUCTION

SÉQUENCE 4 INTENSITÉ +

Août 2018 – Juillet 2019

SECOND ŒUVRE
ET FINITIONS

4. Un dispositif d'information et d'échange

INFORMATION ET ACCOMPAGNEMENT DES RIVERAINS

> Pour suivre le chantier, différents supports d'information :

- > Tableau d'affichage de suivi du chantier avec actualisation régulière
- > Réponses personnalisées
- > Journal dédié au projet : L'Écho des travaux « Le Passage des Oblats » (boîtage aux riverains)

> Pour échanger, différents moyens :

- > Une boîte aux lettres installée à l'entrée du chantier
- > Une adresse mail : rdc.siempr@robotdutilleul.com
- > Un numéro de téléphone à votre disposition qui vous sera communiqué ultérieurement
- > Un référent à votre écoute : Alex Goncalves

EXEMPLE DE TABLEAU D’AFFICHAGE DE SUIVI DU CHANTIER

40 Colisée

Rabat Durilleul Construction

INFORMATION AUX RIVERAINS – JUIN 2016

REHABILITATION D’UN IMMEUBLE DE BUREAUX – PARIS VIII

PRÉSENTATION DE L’OPÉRATION

Rénovation d’un immeuble de bureaux répartis sur 5 niveaux :

- Mise aux normes technique du bâtiment (électricité, plomberie...)
- Création d’une cage d’escalier
- Approfondissement partiel du sous-sol, l’établissement « Les planches » ainsi que la bijouterie, situés au rez-de-chaussée du bâtiment, restent en activité.

Certifications BBC énergie, HQE et BREEAM
Chantier à faible impact environnemental

Quelques chiffres :

- 14,5 mois de travaux
- 6000 m² de surface de bureaux



Comme nous vous l’avions annoncé, l’ascenseur de chantier a été monté. Cette machine nous est indispensable pour approvisionner les matériaux sur les différents niveaux du bâtiment, y compris en terrasse.

Sur le toit, nous montons actuellement une ossature du même type qu’un échafaudage qui surplombera l’ensemble de notre bâtiment. Après couverture à l’aide d’une grande bâche blanche, cette structure fera office à l’immeuble, de parapluie, le temps de changer l’ancienne étanchéité et d’en poser une nouvelle.

Les travaux de démolition avancent bien, néanmoins les nuisances sonores et vibratoires se prolongeront encore quelques semaines.

L’allure du chantier va à nouveau évoluer pour accueillir une clôture qui délimitera de manière définitive l’emprise du chantier, en lieu et place des barrières vertes et grises actuelles.

Horaires de chantier :

7h00 - 20h00 du lundi au vendredi
8h - 20h le samedi

• Démolition : Jusqu’à fin juillet 2016 • Lift chantier : Jusqu’à janvier 2017
• Gros-œuvre : Jusqu’à Novembre 2016 • Travaux de façade : Jusqu’à Février 2017



Les travaux bruyants s’effectuent à partir de 8h.

L’équipe Travaux est à votre écoute, le chantier met à votre disposition :

 Site sur le 4 clôture de chantier (prochainement installée)

 paris.colisee@rabatdurilleul.com

5. Questions / réponses