

Aménagement de la place Mireille Havet 11^e arrondissement

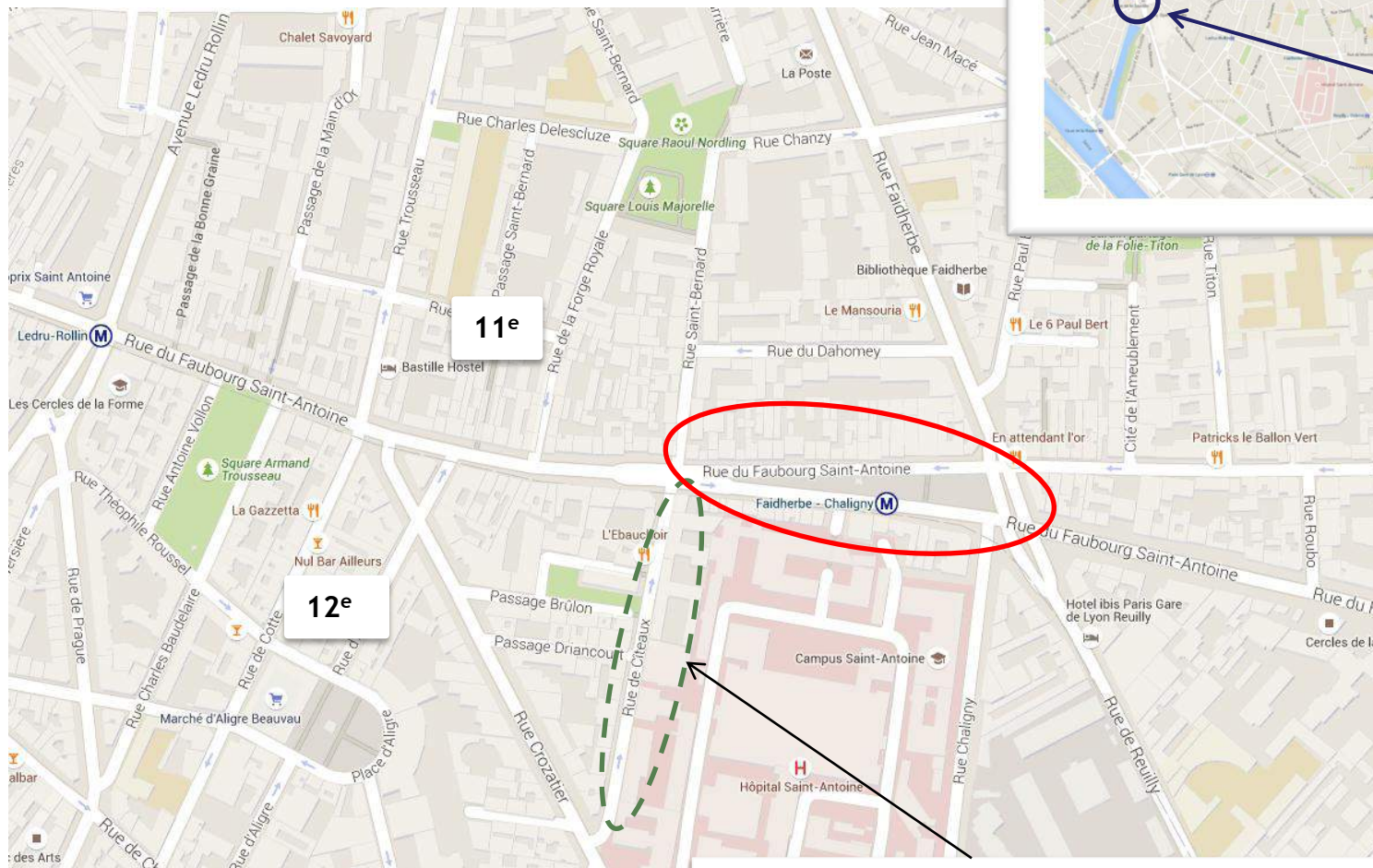
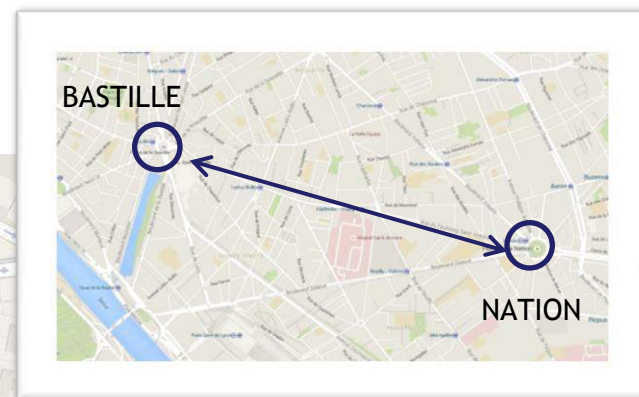


Présentation du 13 septembre 2017





La place est située au sud du 11e arrondissement, en limite du 12e arrondissement, au croisement des rues du Faubourg Saint-Antoine, de Reuilly et Faidherbe et à proximité de l'hôpital Saint Antoine.

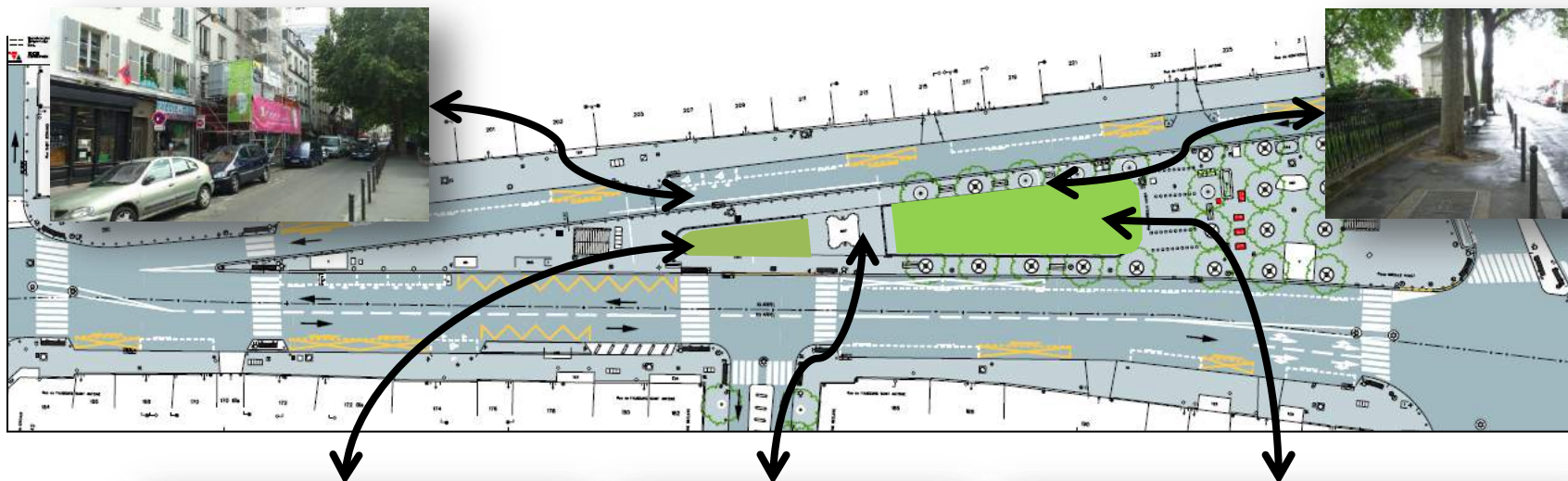


La rue de Citeaux (12^e) a été aménagée en rue végétale à l'hiver 2015/2016





- Un terre plein de 180 m de long - Surface du terre-plein : 2 350 m²
- 2 jardinières inaccessibles (410 m² au total) séparées par la fontaine de Montreuil, conçue par Jean Beausire en 1710 sous Louis XV (inscrite au titre des monuments historiques depuis le 4 juin 1962)
- Une contre-allée circulée à sens unique (avec stationnement et livraisons) - Surface contre-allée : 1 900 m²





- Une jardinière de 319m² - non accessible - pleine terre (inscrite en zone UV au PLU) - (rhododendrons, azalées...), décoration florale saisonnière en partie centrale, entouré d'un gazon en périphérie





- Une jardinière de 91m² - pleine terre de part (inscrite en zone UV au PLU) - non accessible - arbustes demandant peu d'eau (Osmanthes, Eucalyptus...), des parties non plantées recouvertes de gravillons





- 23 platanes - un couvert végétal important



Cou



DIRECTION DES ESPACES VERTS ET DE L'ENVIRONNEMENT
DIRECTION DE LA VOIRIE ET DES DEPLACEMENTS





- Fontaine classée à l'inventaire des Monuments Historiques





- Contre allée Nord prolongement de la rue de Montreuil - circulée - une file de stationnement continue - des zones de livraison





- Forte activité commerciale sur contre allée Nord





- Terre plein très encombré par différents usages - éclairage public vétuste





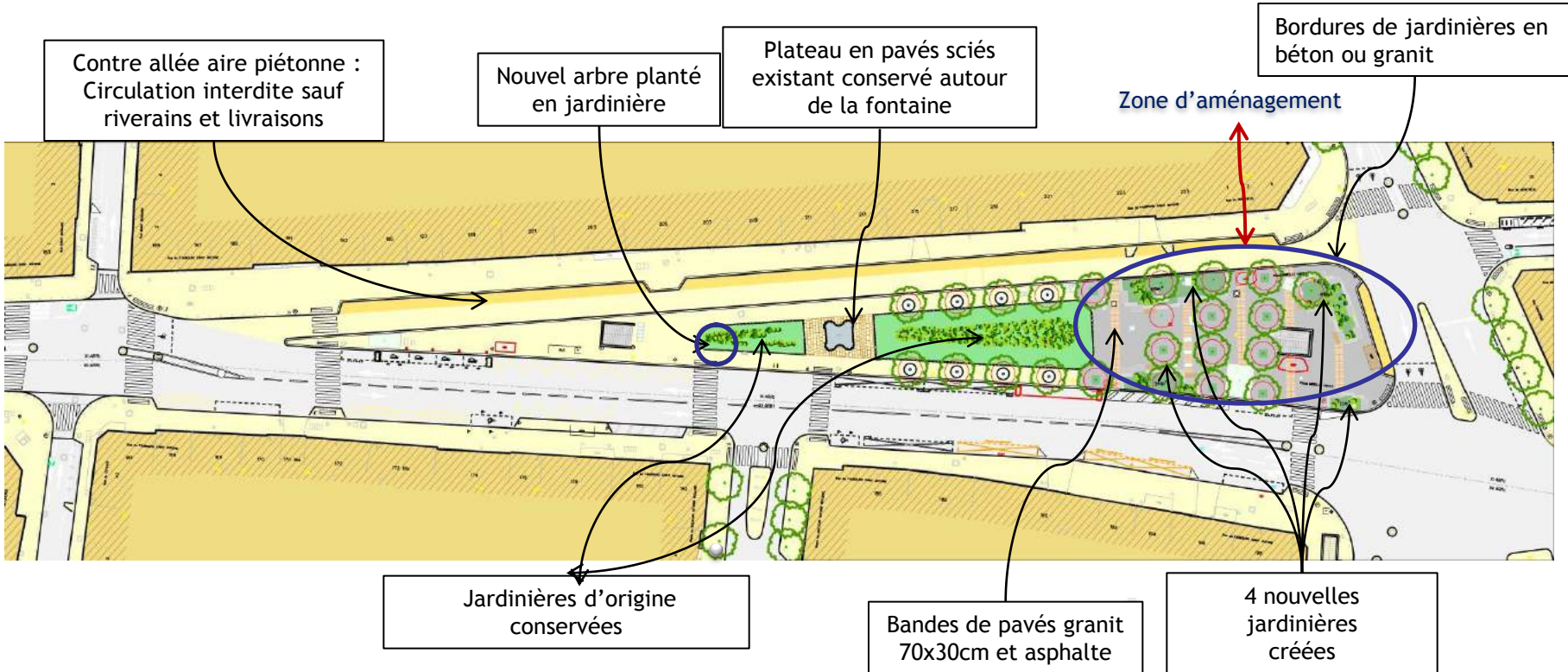
- Trottoir le long de la contre allée difficilement praticable, trop étroit





- Apaiser la contre allée Nord - tout en maintenant la logistique des commerces
- Favoriser les cheminements et améliorer le confort des différents usages de la place :
 - *Désencombrement de la place*
 - *Repositionnement des stationnements réservés (Vélib', Autolib', taxis, GIC)*
 - *Réorganisation des espaces plantés*
- Maintien d'une forte présence végétale
- Maintien du « hub » de mobilité (métro, bus, Autolib', Vélib', Taxis, etc.)
- Mise en valeur du patrimoine (fontaine)

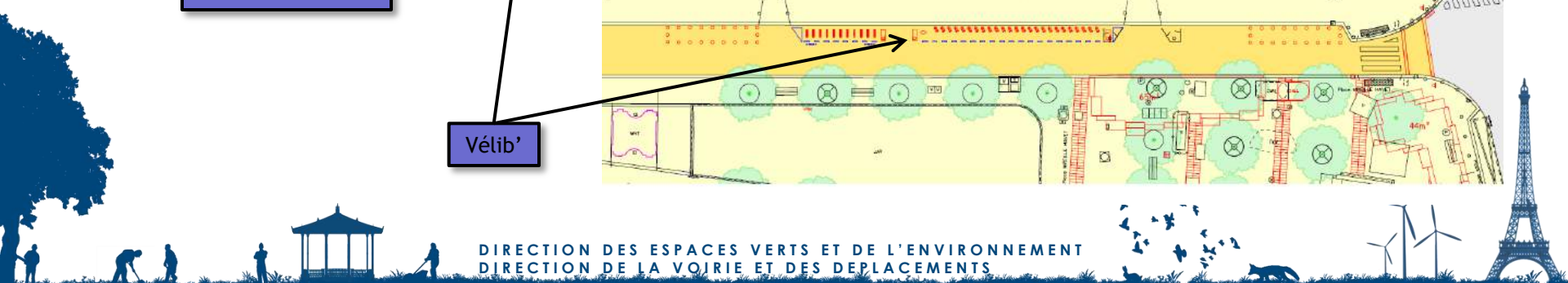
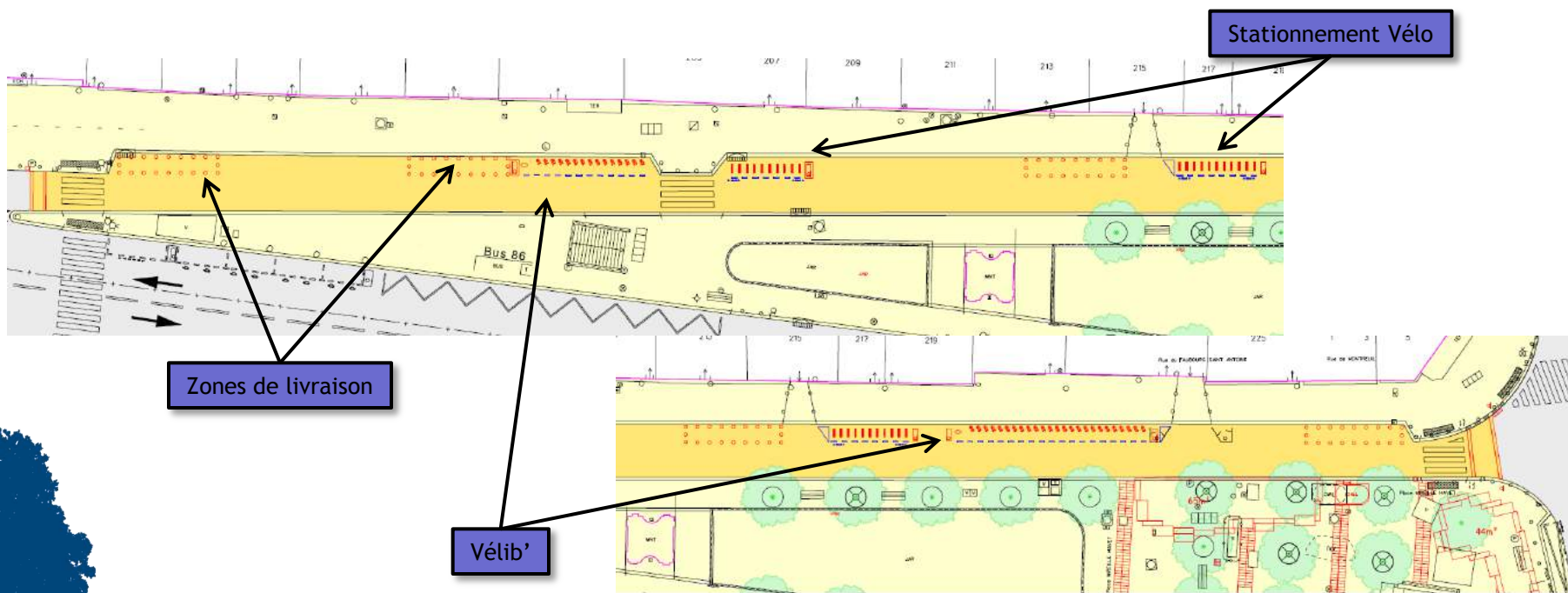






Traitement de la contre-allée :

- Mise en aire piétonne : circulation interdite aux véhicules, sauf riverains et livraisons
- Rehaussement de la chaussée jusqu'au niveau des trottoirs
- Traitement particulier de l'entrée de voie : passage surélevé
- 4 zones de livraison conservées
- Reprise de l'éclairage public vétuste
- Retrait du mobilier encombrant et potelets
- Création de zones de stationnement vélos
- Relocalisation de la station Vélib, pour libérer le centre de place





Traitement de la contre-allée :

Exemple de rehaussement de chaussée (rue du faubourg du Temple)



Exemple de matérialisation légère des zones de livraisons (rue du faubourg du Temple)





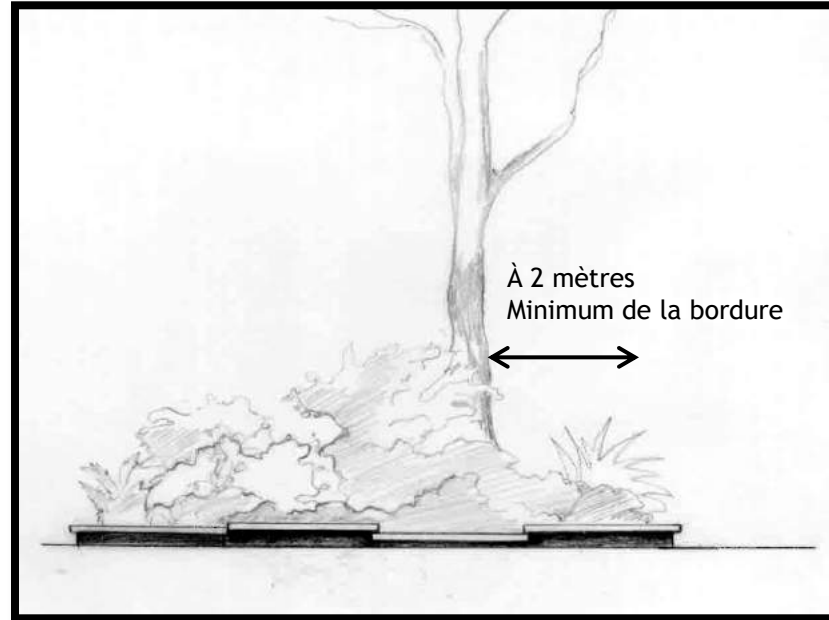


DIRECTION DES ESPACES VERTS ET DE L'ENVIRONNEMENT
DIRECTION DE LA VOIRIE ET DES DEPLACEMENTS

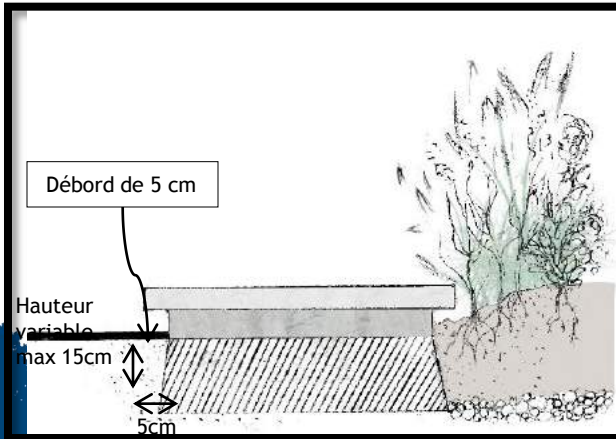




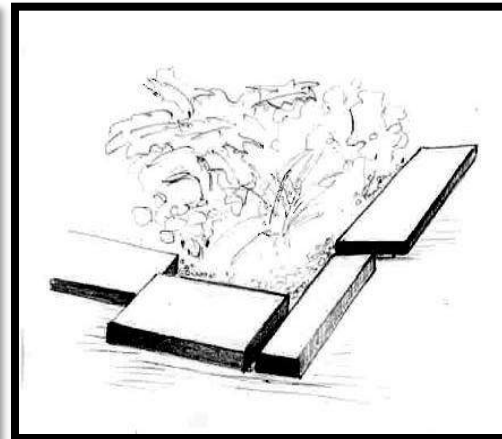
Bordures béton préfabriquées rendu pierre polie blanc Carrare ou granit
2 formats:
100 cm x 200cm ép:8cm
50cm x 200 cm ép:8cm



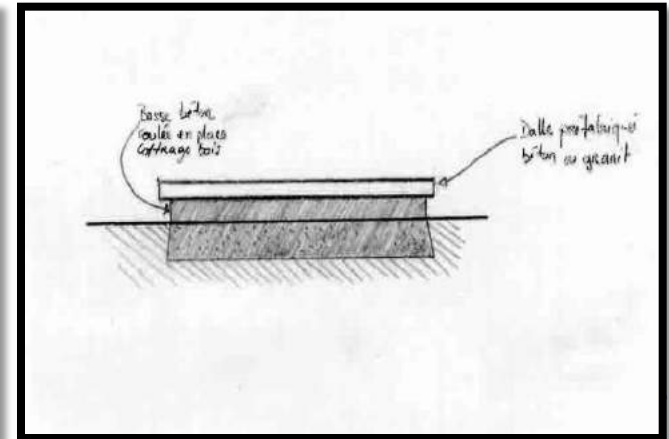
Jardinière en pied d'arbre plantée de végétaux de type arbustifs
Jeux sur les hauteurs de bordure afin de créer un effet visuel de dalle en lévitation



Bordures granit ou béton



Bordures granit ou béton sur asphalte



Dalle béton coulée en place ou dalle granit ou béton préfabriquée scellée sur la base



Dalles granit



Lignes de dalles granit
30x70x8cm

Bordure granit



Bordures granit scié
18x24xL.var
Bordant les jardinières coté
voie circulée

Bancs AD



Barrette de bois exotique
Couleur bois chêne moyen
Pieds en métal peint en noir
(catalogue)
Ref: Parc de Bercy 12^e





ARBUSTES



Fatsia japonica



Hedera helix 'Erecta'



Leycesteria formosa



Viburnum nudum 'Pink Beauty'

VIVACES



Lamium maculatum 'White Nancy'



Adenophora liliiflora



Veronica gentianoïdes



Paeonia lactiflora 'Festiva Maxima'





ARBUSTES



Hebe albicans 'Red Hedge'



Parahebe X 'Kenty Pink'



Cistus obtusifolius



Teucrium chamaedrys



Festuca glauca



Thymus citriodorus



Gypsophila repens 'Filou Blanc'



Oenothera speciosa 'Rosea'



Porte d'Italie (13^e)





Porte de Gentilly, Paris 13^e
(prises de vue en hiver)





Calendrier prévisionnel :

- Réunion publique : 13 septembre 2017
- Etudes (mise au point du projet, instruction technique) : octobre 2017 à mars 2018
- Permis d'aménager : décembre 2017 à mars 2018
- Préparation de chantier : mars 2018
- Travaux : avril à septembre 2018

