

PROJET GAITE

**COMITE DE
SUIVI RIVERAINS
19-10-2017**

Présentation du projet



Un programme en 7 volets



VOLET HOTEL : restructuration lourde des étages bas de l'immeuble (Hôtel et centre de conférence) et rénovation des 950 chambres

957 chambres



VOLET BUREAUX: réaménagement des niveaux de bureaux situés au-dessus de la galerie commerciale, et création d'un hall d'accès sur l'avenue du Maine

12 000m²



VOLET LOGEMENTS : création d'un nouveau bâtiment, implanté sur la rue du Commandant Mouchotte et le parvis de l'avenue du Maine, et comprenant des logements sociaux

62 logements



VOLET CENTRE COMMERCIAL : modification et extension de la galerie commerciale Gaité, sur trois niveaux et sur la partie arrière de la parcelle

28 000 m² GLA

100 boutiques et moyennes surfaces



VOLET PARKINGS : rénovation du parking souterrain, réaménagement de ses accès, reprise de fondations et renfort de structure dans ce parking

1500 places



VOLET CRECHE : création d'une crèche à la base de l'immeuble de logement

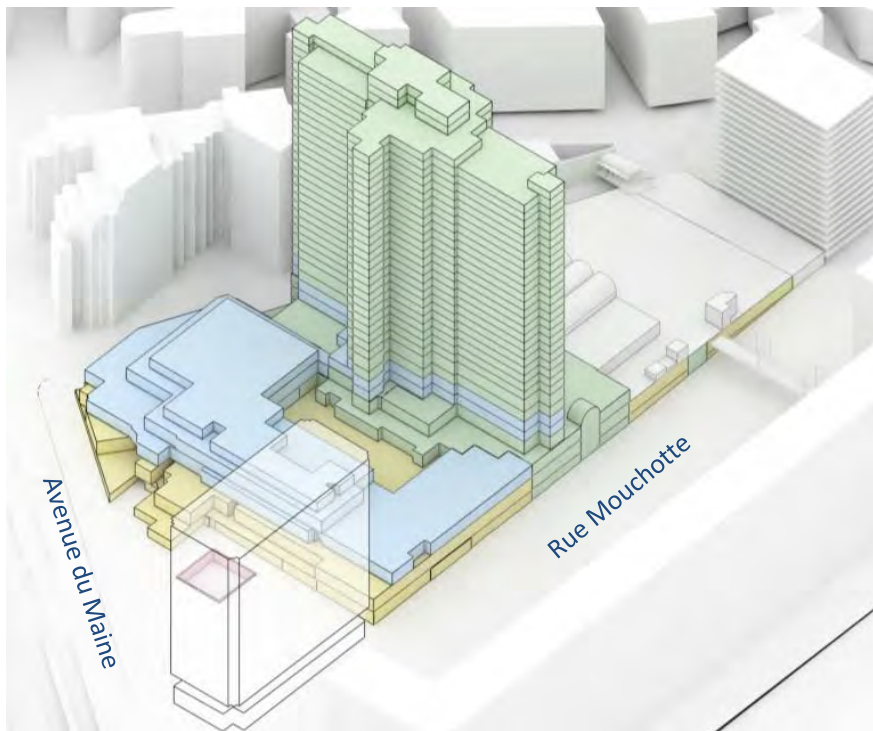
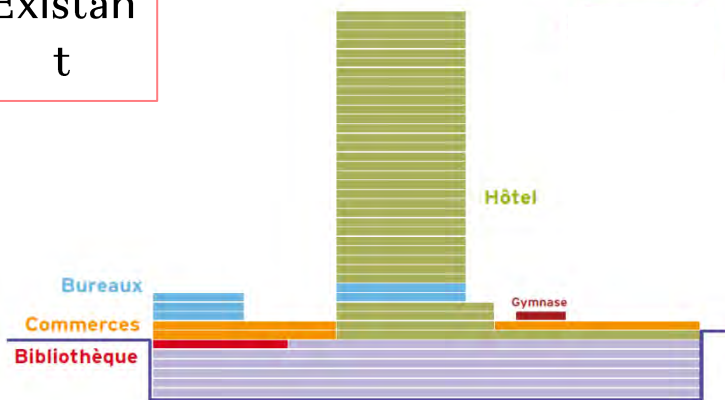
40 berceaux



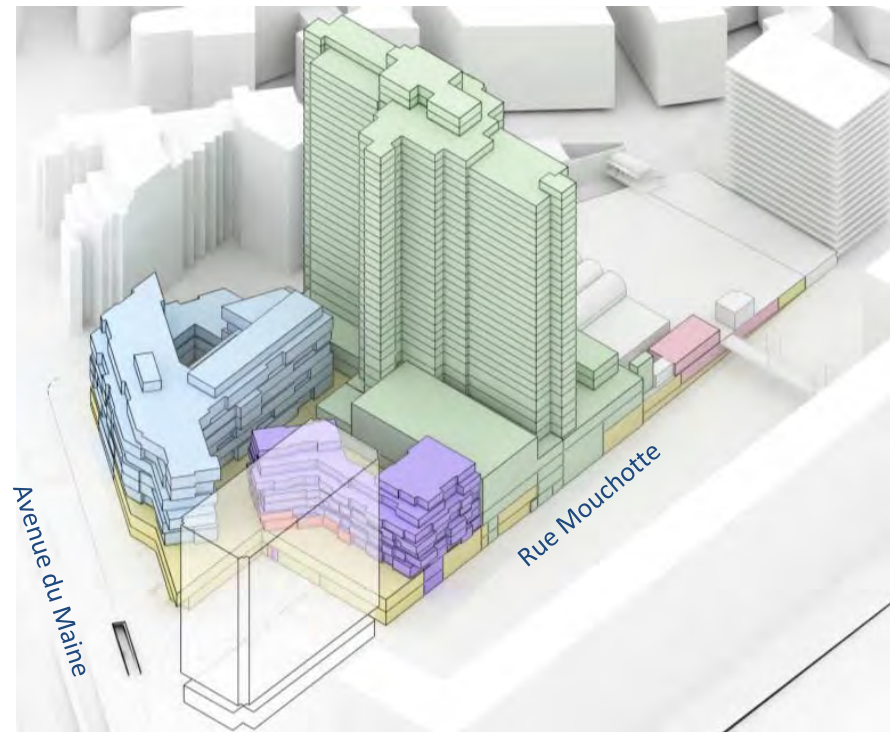
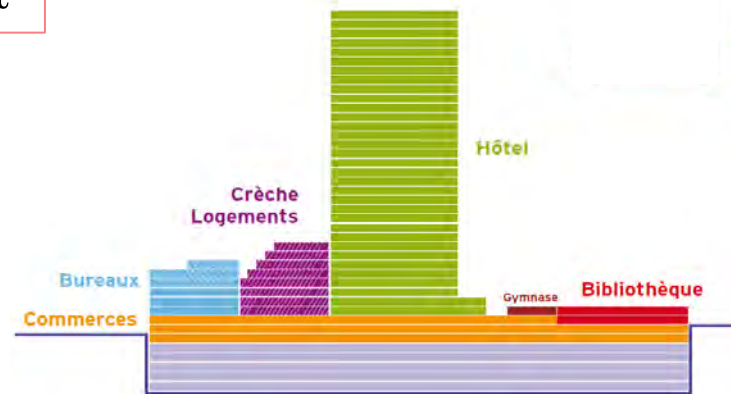
VOLET BIBLIOTHEQUE : transfert de la bibliothèque municipale

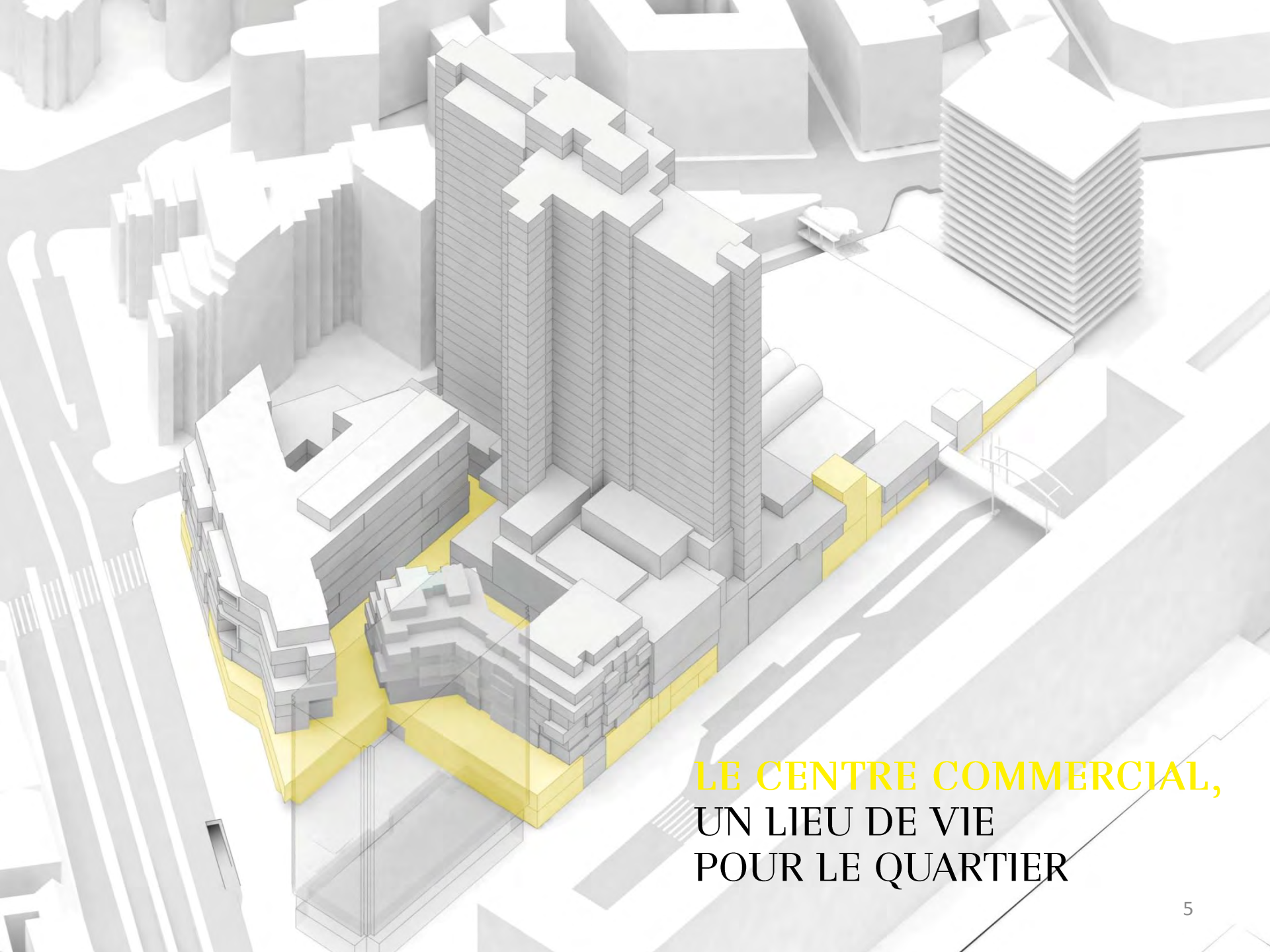
700m²

Existant



Projet





**LE CENTRE COMMERCIAL,
UN LIEU DE VIE
POUR LE QUARTIER**

UN PÔLE D'ACTIVITÉ RÉAFFIRMÉ

Bureaux

Création d'un **immeuble de bureaux** (13 000 m²)

Hôtel

- **Rénovation de l'Hôtel Pullman **** de 957 chambres**
- **Extension du centre de conférence (plus de 3 000 m²) 58 000 nuits/an pour les conférenciers**

UNE VIE RÉSIDEN- TIELLE RENFORCÉE

Logements

Crèche

Gymnase

Bibliothèque

- **60** logements sociaux dont 30 T3 ou plus
- 1 crèche de **40** berceaux
- 1 bibliothèque de **700 m²**
- 1 gymnase

*EXISTANT – AVENUE DU
MAINE*



Avenue du Maine (PROJET)

UNE NOUVELLE ARCHITECTURE EMBLÉMATIQUE DE MONTPARNASSE

Jeu d'ouverture et de transparence des façades qui effacent la frontière entre la rue et les différents programmes

Bureaux

Centre commercial

Avenue du Maine (PROJET)

*EXISTANT – RUE
MOUCHOTTE*



Rue Mouchotte (PROJET)



DES ESPACES QUI SE SUPERPOSENT

Chaque volume illustre une fonction : une vitrine de boutique, un bar de l'hôtel, un séjour d'appartement, une salle de réunion...

Hôtel

Logements

Centre commercial

Bibliothèque

EXISTANT – PARVIS MAINE



PROJET GAITÉ
Parvis Daniel Templier (PROJET)

DES ARCHITECTES AUDACIEUX ET HUMAINS

Créé à Rotterdam en 1993 autour de Winy Maas, Jacob van Rrijs et Nathalie de Vries, MVRDV est l'un des cabinets d'architecture les plus novateurs au niveau européen et mondial.

MVRDV propose une vision de l'architecture et de l'urbanisme qui influe sur les vies quotidiennes de ses habitants et utilisateurs, avec une intégration sociale et environnementale forte





A grayscale image of a rolled-up architectural blueprint. The blueprint is unrolled, showing various technical drawings, lines, and text. A prominent yellow rectangular box is overlaid in the center, containing the text 'ORGANISATION DU CHANTIER' in black, uppercase letters. The background is dark and slightly blurred, emphasizing the blueprint and the text box.

ORGANISATION DU CHANTIER

Planning prévisionnel du projet : 3 ans de travaux scindés en 2 principales phases

Travaux principalement côté sud (Catalogne)
15 mois

Travaux côté nord (Maine)
18 mois

 reste ouverte dans son état actuel



La Bibliothèque Vandamme reste ouverte

 ferme, à l'exception de Darty transféré côté sud (Catalogne)



La nouvelle Bibliothèque Vandamme ouvre ses portes

INDIGO Le parking reste ouvert pendant toute la durée du chantier, en capacité réduite (700 places)

Début des travaux : Juillet 2017

Fin des travaux : Avril 2020

Août 2017

Août 2019

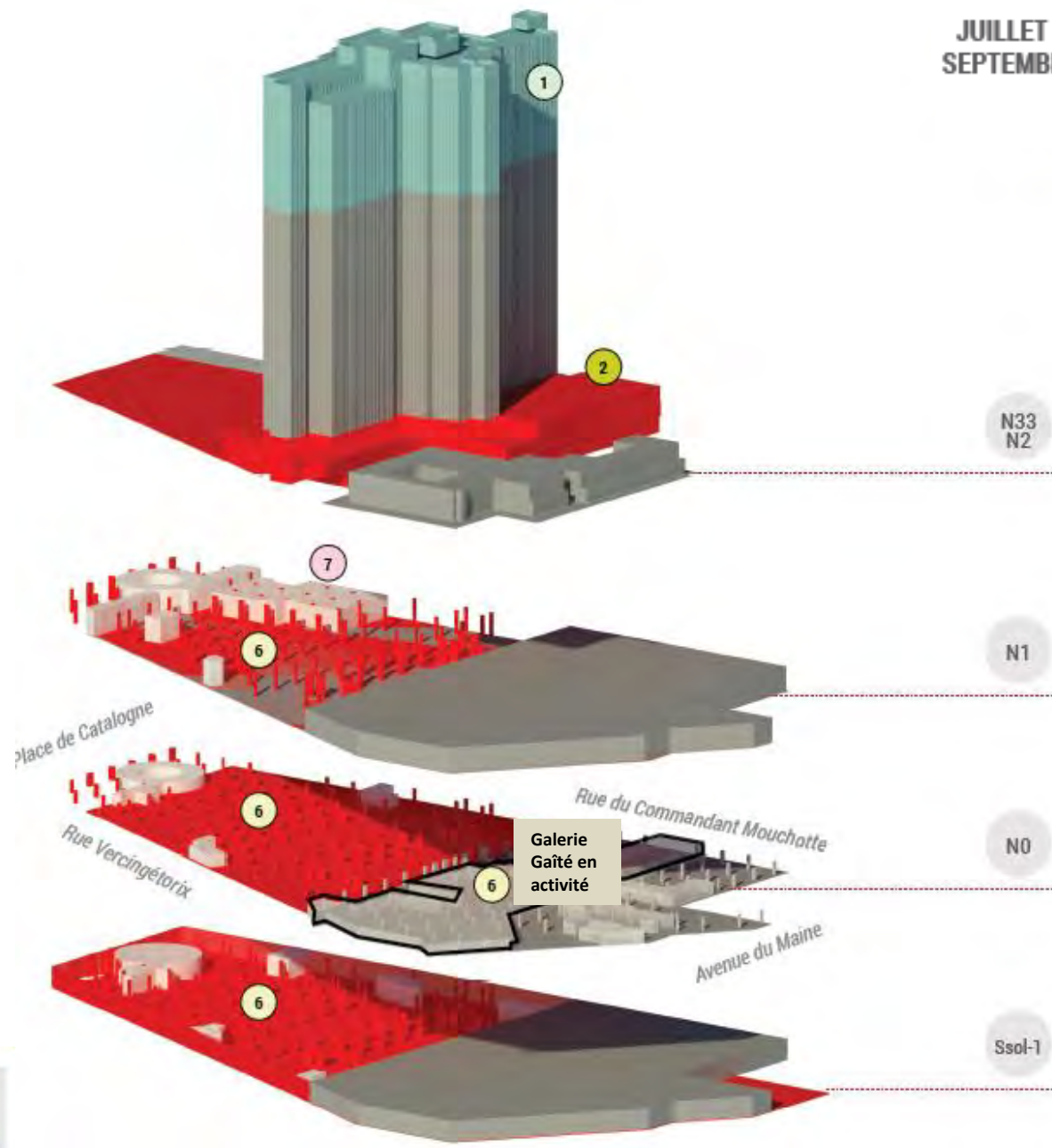
Travaux Hôtel
24 mois

JUILLET 2017 à
SEPTEMBRE 2018

- Travaux GO
- Travaux CES
- Projet

AFFECTATIONS

- ① HOTEL - IGH
- ② HOTEL - ERP A
- ③ Bureaux
- ④ Logements
- ⑤ Crèche
- ⑥ Commerces
- ⑦ Bibliothèque
- ⑧ Parking



- Bibliothèque GO / CES
- Ball Room GO
- Hotel IGH rénovation
- Parking GO (Catalogne)
- Commerce GO (Catalogne)

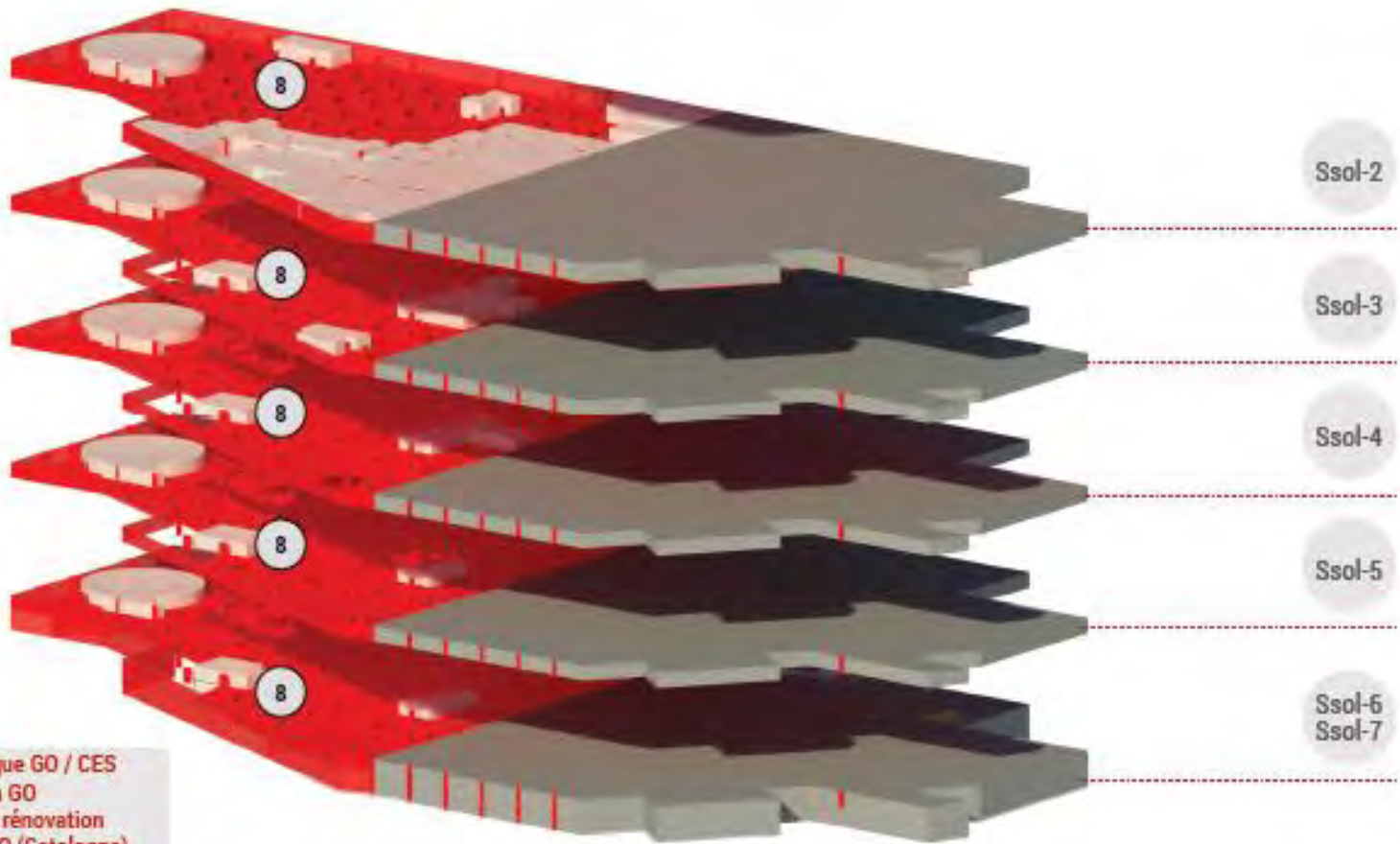
PHASE 1

JUILLET 2017 à
SEPTEMBRE 2018

- Travaux GO
- Travaux CES
- Projet

AFFECTATIONS

- ① HOTEL - IGH
- ② HOTEL - ERP A
- ③ Bureaux
- ④ Logements
- ⑤ Crèche
- ⑥ Commerces
- ⑦ Bibliothèque
- ⑧ Parking



- Bibliothèque GO / CES
- Ball Room GO
- Hotel IGH rénovation
- Parking GO (Catalogne)
- Commerce GO (Catalogne)

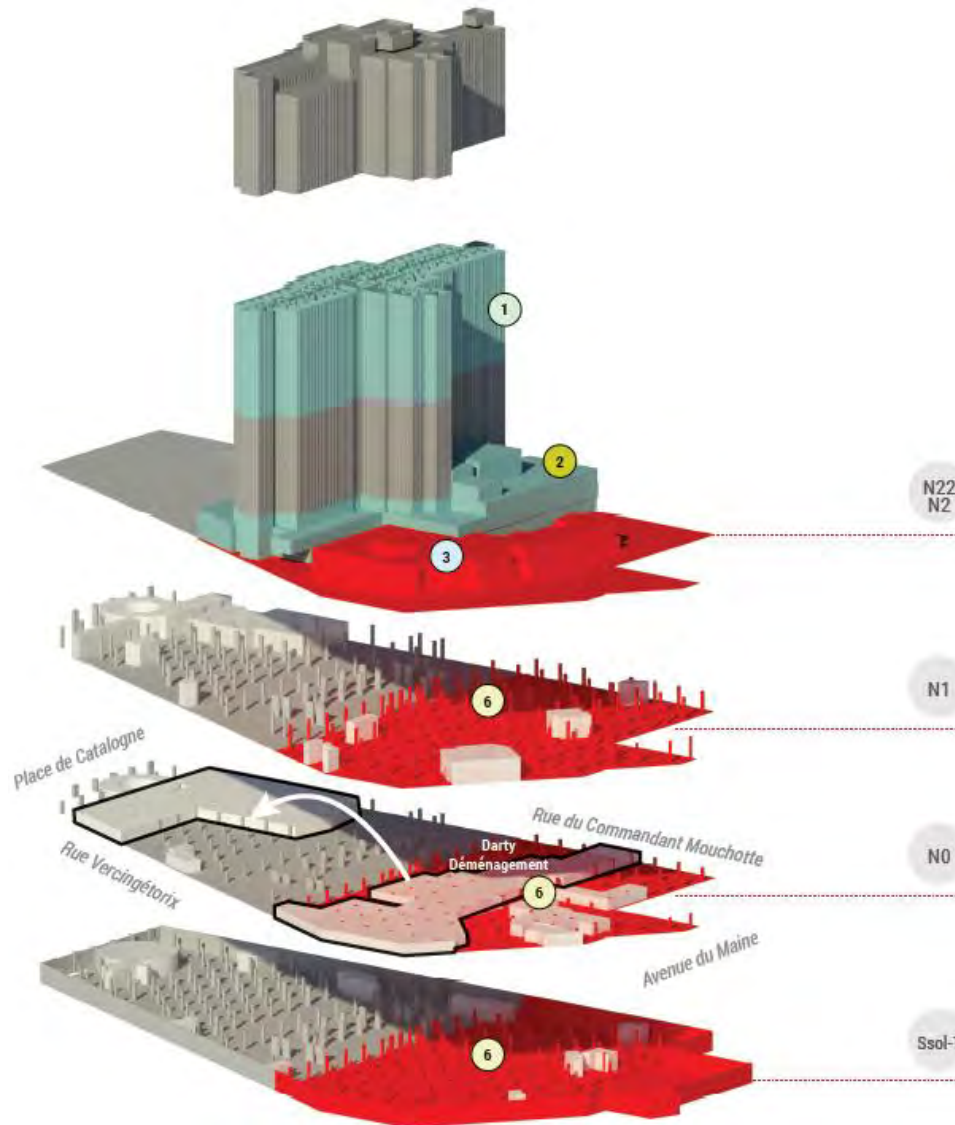
PHASE 1

SEPTEMBRE 2018
à MARS 2019

- Travaux GO
- Travaux CES
- Projet

AFFECTATIONS

- ① HOTEL - IGH
- ② HOTEL - ERP A
- ③ Bureaux
- ④ Logements
- ⑤ Crèche
- ⑥ Commerces
- ⑦ Bibliothèque
- ⑧ Parking



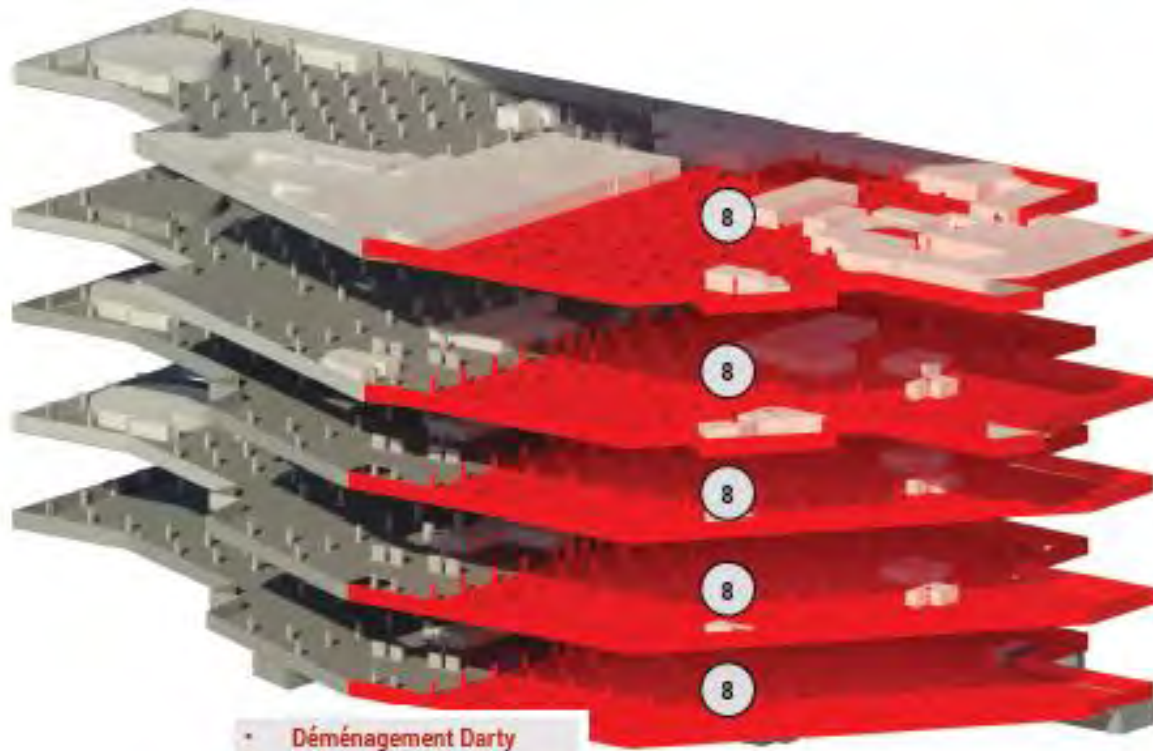
- Déménagement Darty
- Ball Room CES
- Démolition bureaux
- Hotel IGH rénovation
- Parking GO (Maine)
- Commerce GO (Maine)

PHASE 2

- Travaux GO
- Travaux CES
- Projet

AFFECTATIONS

- ① HOTEL - IGH
- ② HOTEL - ERP A
- ③ Bureaux
- ④ Logements
- ⑤ Crèche
- ⑥ Commerces
- ⑦ Bibliothèque
- ⑧ Parking



Ssol-2
Ssol-7

- Déménagement Darty
- Ball Room CES
- Démolition bureaux
- Hotel IGH rénovation
- Parking GO (Maine)
- Commerce GO (Maine)

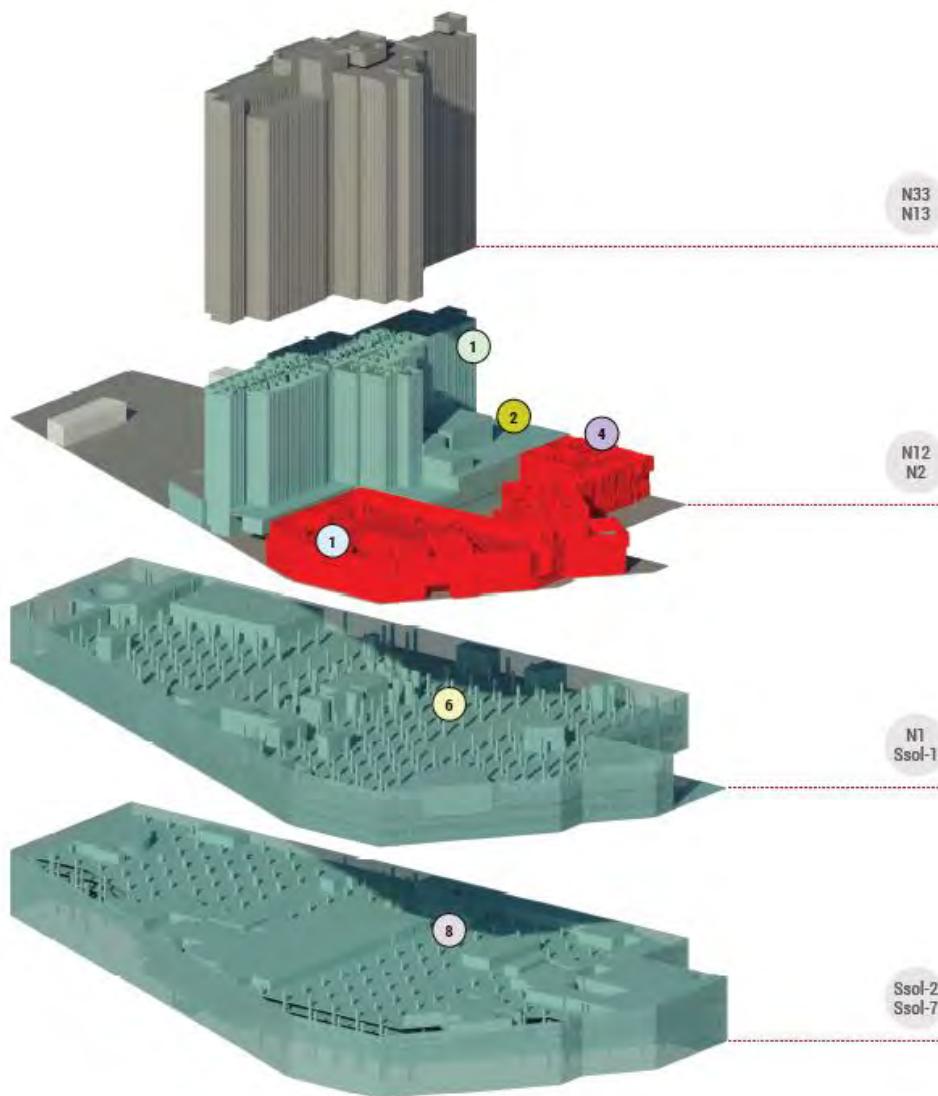


PHASE 2

- Travaux GO
- Travaux CES
- Projet

AFFECTATIONS

- ① HOTEL - IGH
- ② HOTEL - ERP A
- ③ Bureaux
- ④ Logements
- ⑤ Crèche
- ⑥ Commerces
- ⑦ Bibliothèque
- ⑧ Parking

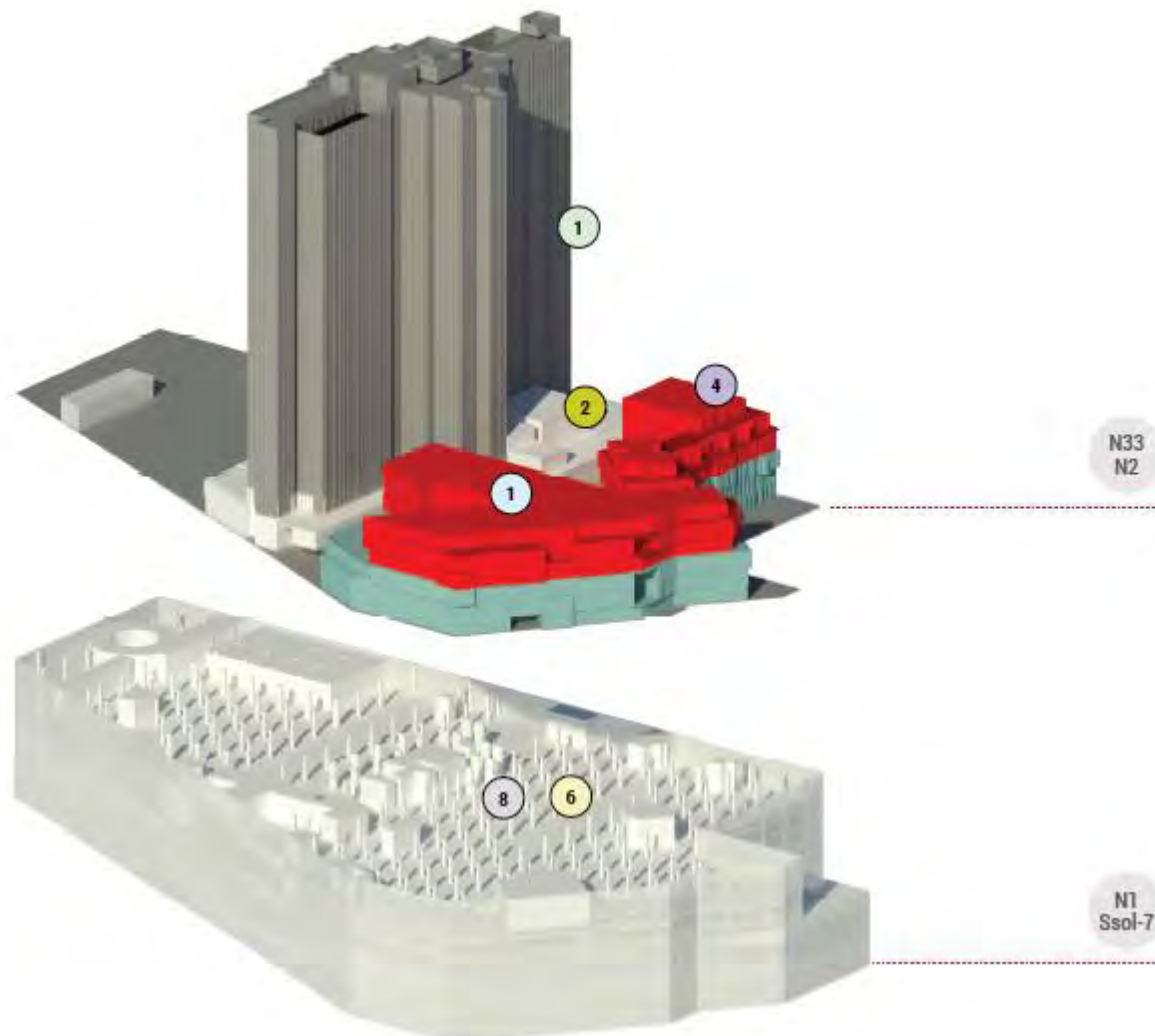


- Ball Room CES
- Hotel ERP-A CES
- Hotel IGH rénovation
- Parking CES (Maine)
- Commerce CES (Maine)
- Bureaux GO
- Logements GO

- Travaux GO
- Travaux CES
- Projet

AFFECTATIONS

- ① HOTEL - IGH
- ② HOTEL - ERP A
- ③ Bureaux
- ④ Logements
- ⑤ Crèche
- ⑥ Commerces
- ⑦ Bibliothèque
- ⑧ Parking



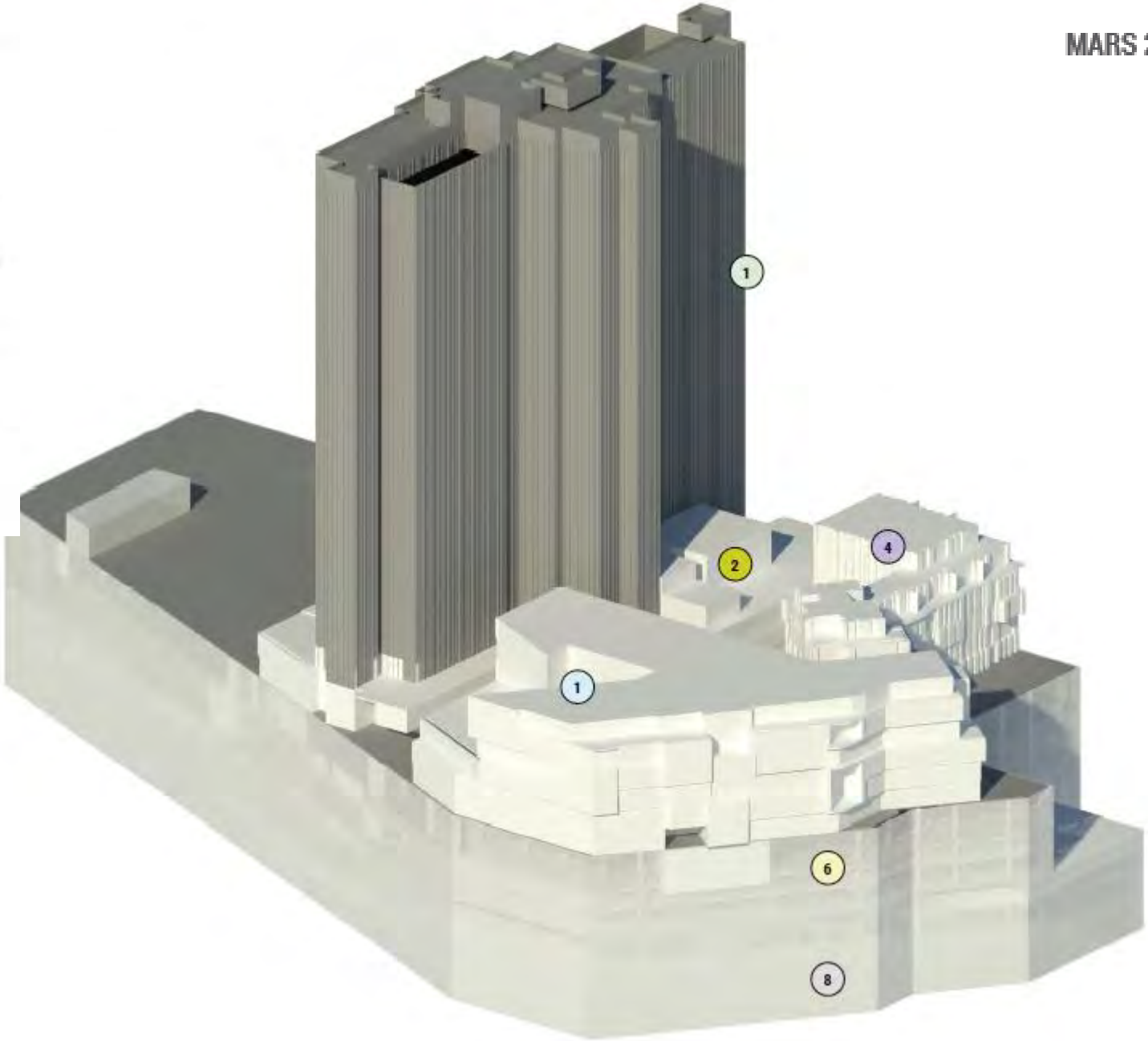
- Bureaux GO / CES
- Logements GO /CES

PHASE 2

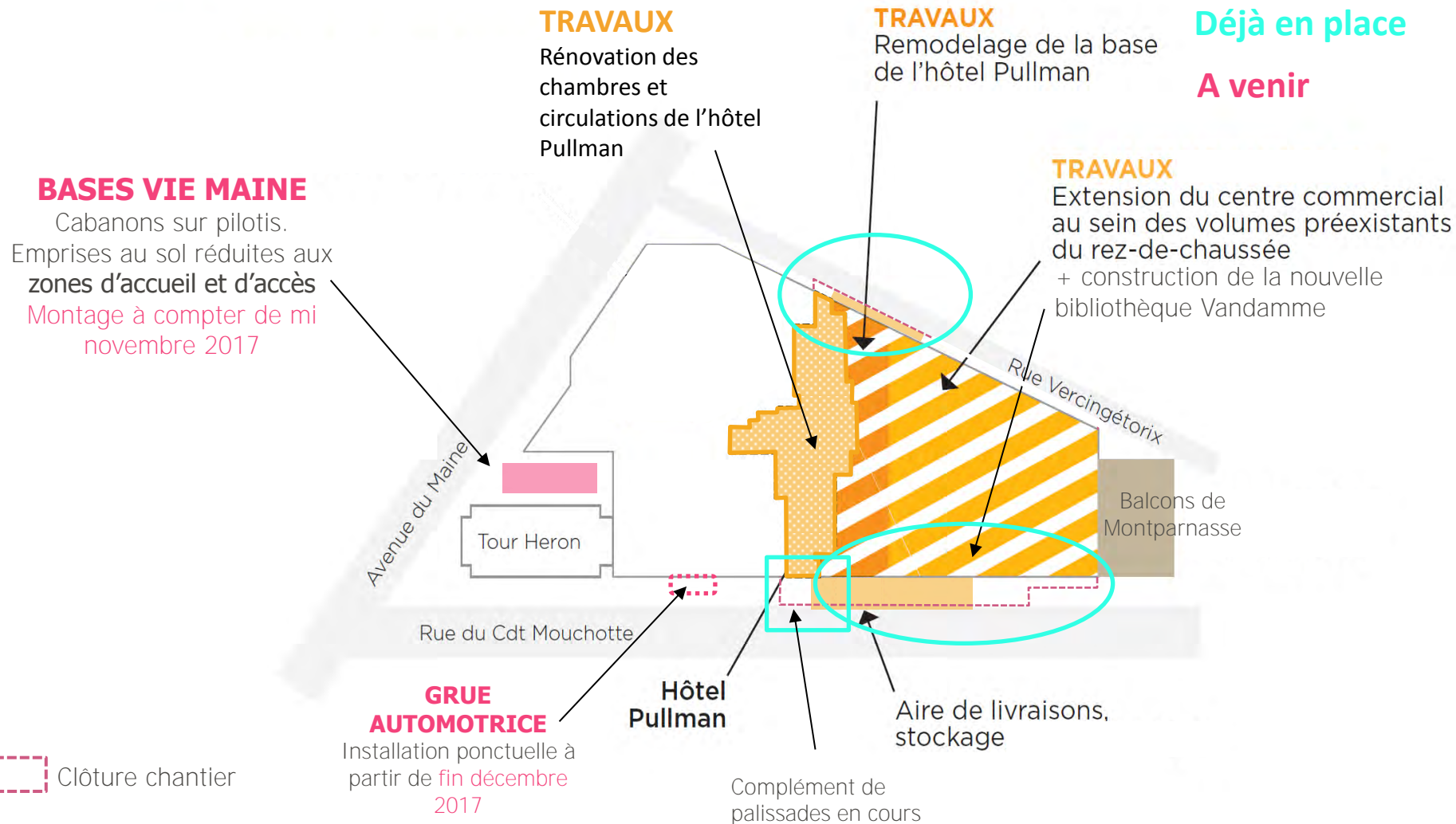
- Travaux GO
- Travaux CES
- Projet

AFFECTATIONS

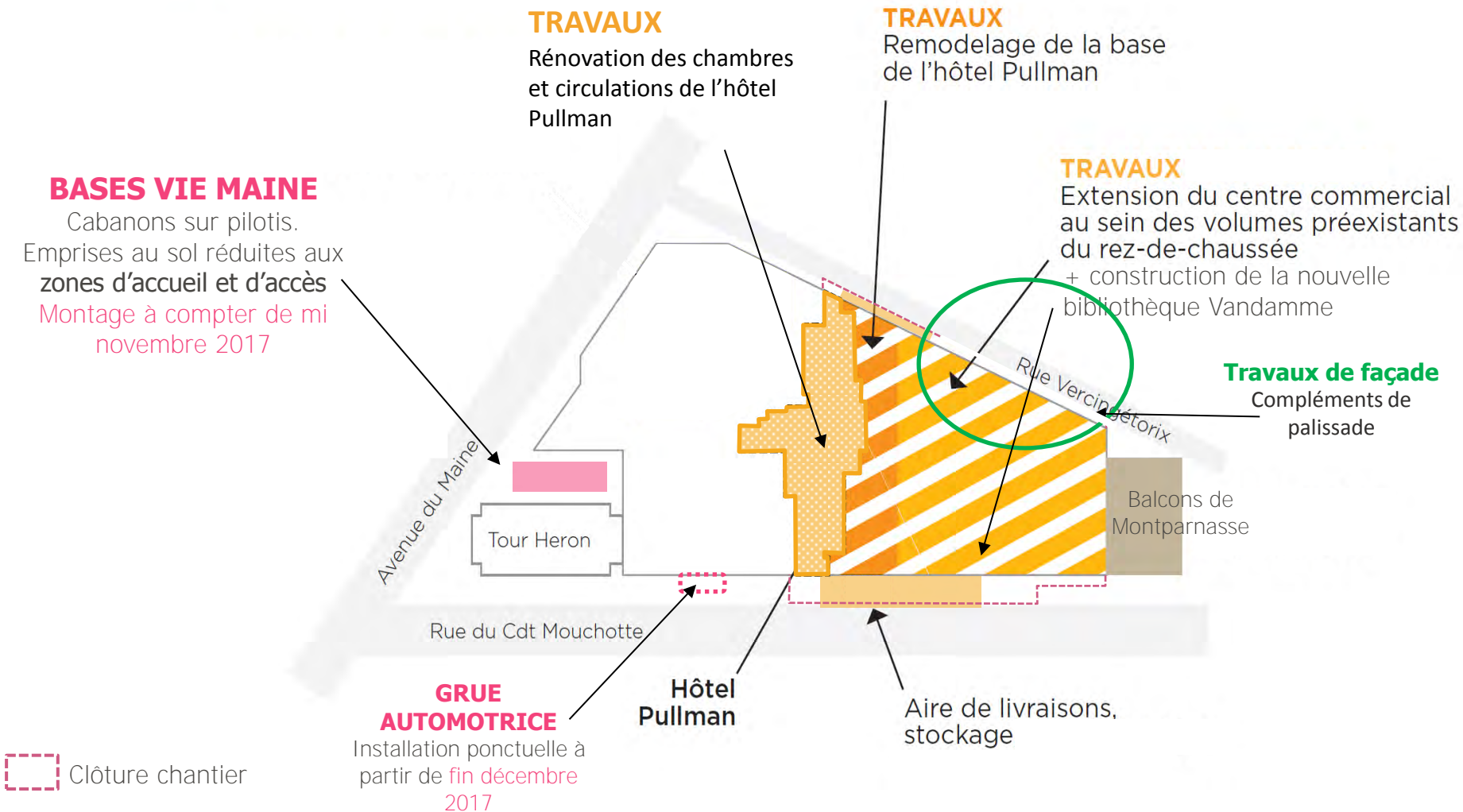
- ① HOTEL - IGH
- ② HOTEL - ERP A
- ③ Bureaux
- ④ Logements
- ⑤ Crèche
- ⑥ Commerces
- ⑦ Bibliothèque
- ⑧ Parking



PHASE 1A: jusqu'à fin mars 2018



PHASE 1B: avril 2018 – Septembre 2018

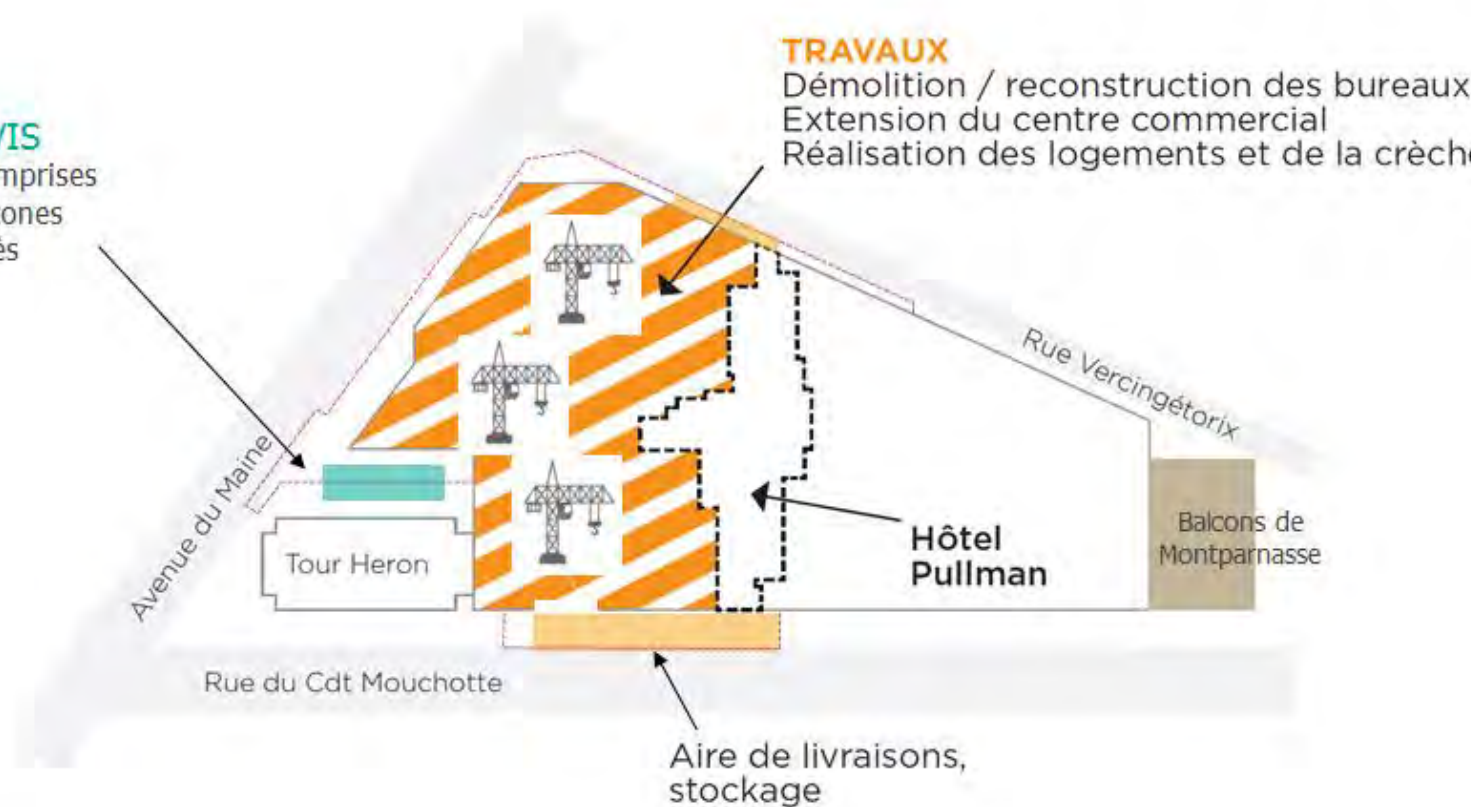


PHASE 2: Septembre 2018 – Avril 2020

BASES VIE PARVIS
Cabanons sur pilotis. Emprises
au sol réduites aux zones
d'accueil et d'accès

TRAVAUX

Démolition / reconstruction des bureaux
Extension du centre commercial
Réalisation des logements et de la crèche



 Clôture chantier

An aerial photograph of a modern urban courtyard. The courtyard is enclosed by a multi-level wall made of colorful, stacked blocks in shades of cyan, yellow, and purple. The ground is paved with large, colorful tiles in matching colors. In the background, there is a large building with a glass facade and a wooden slat facade. A few people are visible walking around the courtyard. A yellow text box is overlaid in the center of the image.

ART ET CHANTIER

Repérage des supports d'intervention

Art en Ville & unibail-rodamco

Le « patio » Octobre 2017



« Le bâtiment d'angle »

Novembre-décembre 2017



La base vie

2018



Le sol 2018

Le cœur de site



2018

Le patio de la bibliothèque



Satone a réalisé la mise en peinture du
Patio de la bibliothèque

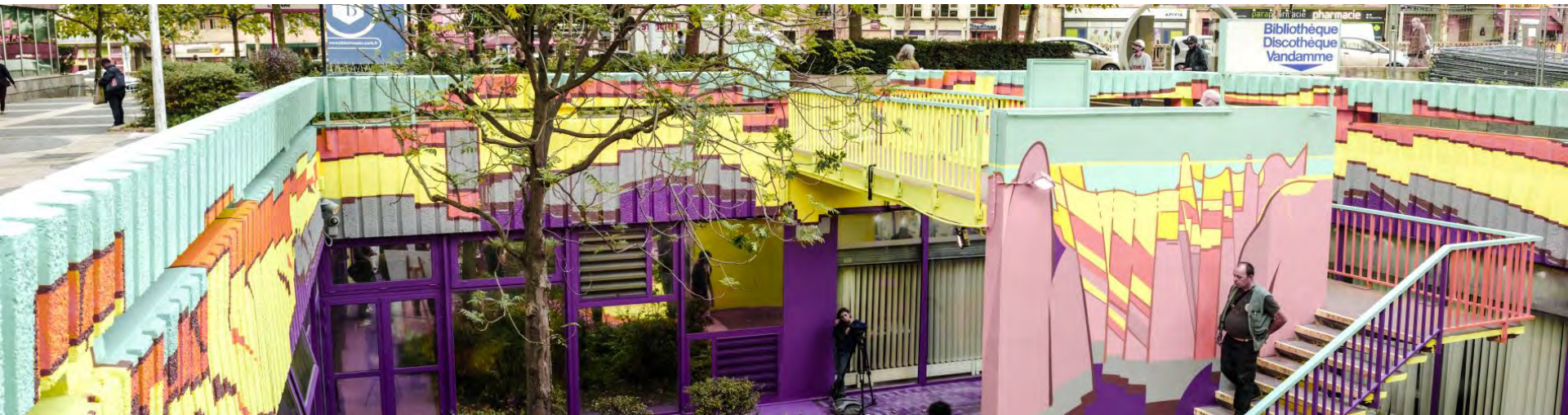
Figure mythique du graffiti allemand. Vit à Munich

Représenté par de nombreuses galeries en Europe et
par la galerie Openspace à Paris

Il fusionne design graphique, graffiti et peinture
abstraite

Fin coloriste, il utilise une palette très élargie, à la
recherche de la dynamique des formes.

Même dans des œuvres abstraites, il parvient à tisser
le lien avec l'environnement architectural et urbain.



Le bâtiment d'angle

