



**Conseil du Quartier
République – Saint Ambroise**

Commission Cadre de Vie - Propreté

Visite de quartier du 14-10-07. beau temps , RdV 10H.

Secteurs : rue Amelot de la rue Chemin Vert à République et Bd du Temple de JP Timbaud à République.

Présents : Mmes Dubesset-Moreau, Ozenne.

MM Aumont, Ceuninck, Diena.

Excusés : Mme Tigoulet

MM Auneau, Mercier, Velez, Zug.

Trottoir des N° impairs lavé ,tous les détritrus dans le caniveau notamment les mégots qui me semble-t-il polluent l'eau ; très visible car pas de stationnement.

Beaucoup ,beaucoup de tags sur portes, murs ,devantures, armoires électriques
N°52 sacs gravats, mégots devant hotel.

N° 61 Moto sur trottoir, sacs gravats, tags armoires électr.et escalier Scaron

N° 77 Barrières pour travaux , intérieur sale, caniveau encombré , vitre cassée

Rue Marcel Gromaire peinture dans escalier, armoire taguées, un panneau
d'interdiction de stationner déposé par hasard.

Au Passage St Sébastien : « DEGUEULASSE » pas d'amélioration , objets
encombrants, détritrus de toutes sortes, pissotière, vomis, puanteur.

Tags sur façade immeuble au 1er étage.

N° 111 poubelle non vidée,

Au passage St Pierre d'Amelot, dormeur sous le porche , tags.

Square du Pas de Loup ; Nombreuses motos sur trottoir, matelas, corbeilles de
rue débordantes surtout à l'intérieur du square, canettes

Collège Beaumarchais ; Sacs poubelles noirs au pied de la corbeille de rue sans
son sac

N° 123 Parking moto sale, sacs OM

N° 128 Moto sur trottoir, poubelle verte

N° 134 petite placette ; Vitre cassée, motos

N° 137 mégots

Au passage du Jeu de Boules ; beaucoup d'amélioration, jardinières
scooter attaché sur corbeille, petit appareil électrique

Bd du Temple :

N° 26 verres(vaisselle) cassés

N° 32 -34 , OE

Magasin Moto ; Bidons d'huile, vélib renversé,

N° 42 et petite placette ; Barres de banc à refixer, bordure de pieds d'arbres à

repositionner (déjà signaler lors de la visite du 18/10/2016)

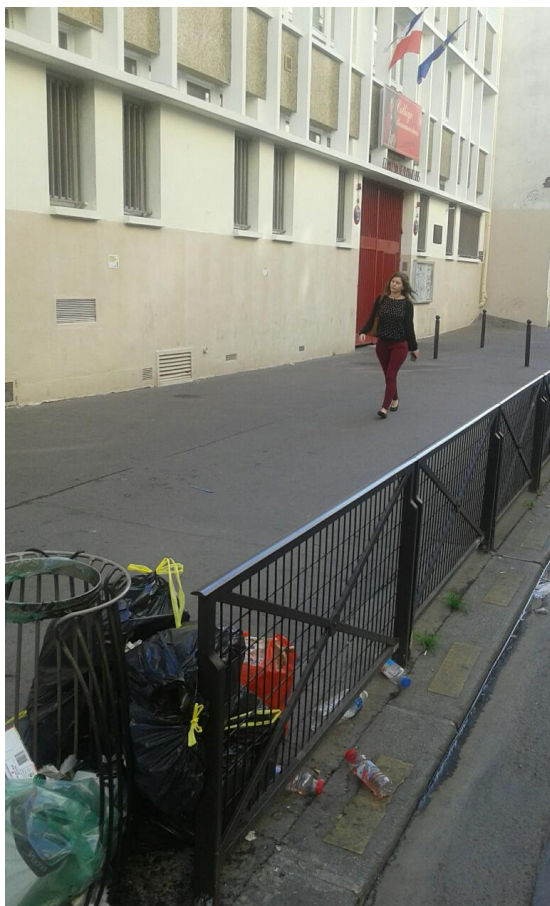
Je suis repassé le lundi 16 à 10 h sur le même trajet Amelot –Beaumarchais
Le coté impair de la rue Amelot très propre (caniveau compris) par contre le coté pair n'a pas vu le nettoyage laisse à désirer sur le Bd du Temple, augmentation du nombre d'OE

Pour la commission
Louis AUMONT

PHOTOS



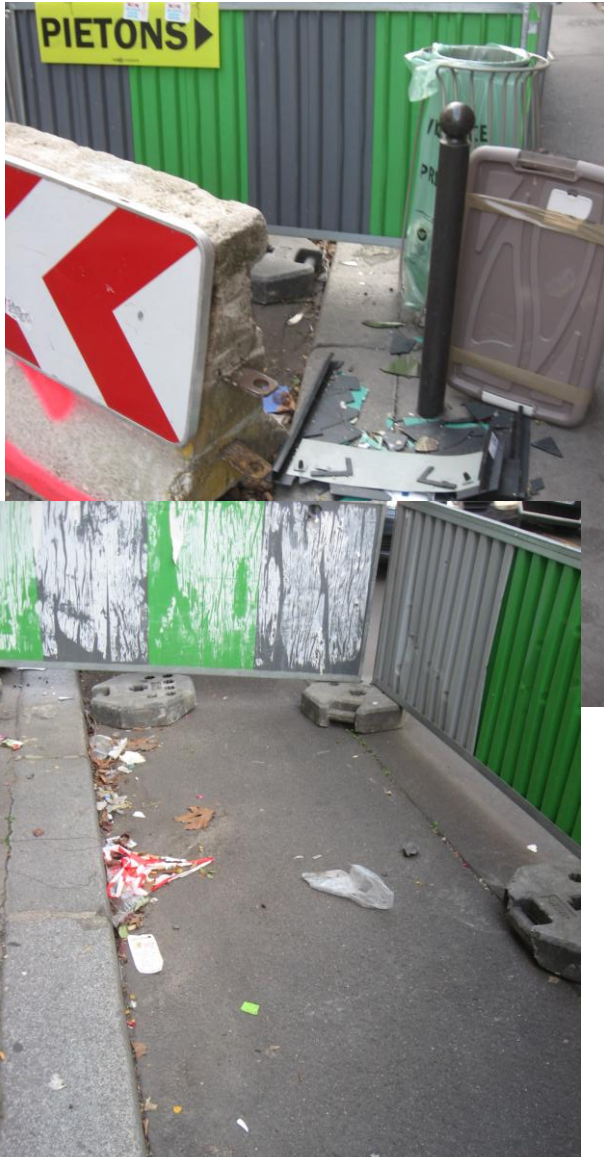
Passage St Sébastien



collège Beaumarchais



Magasin moto bd du Temple



77 rue Amelot



Bancs vers le 46 Bd du Temple (déjà signalé le 18/ 10/ 16)



Bordures pied d'arbre placette vers le 46 bd du Temple (signalé le 18/10/16)