



# COMMENT RÉUSSIR ?

## SES BULBES DE TULIPE DES BOIS

### QUI EST-ELLE ?

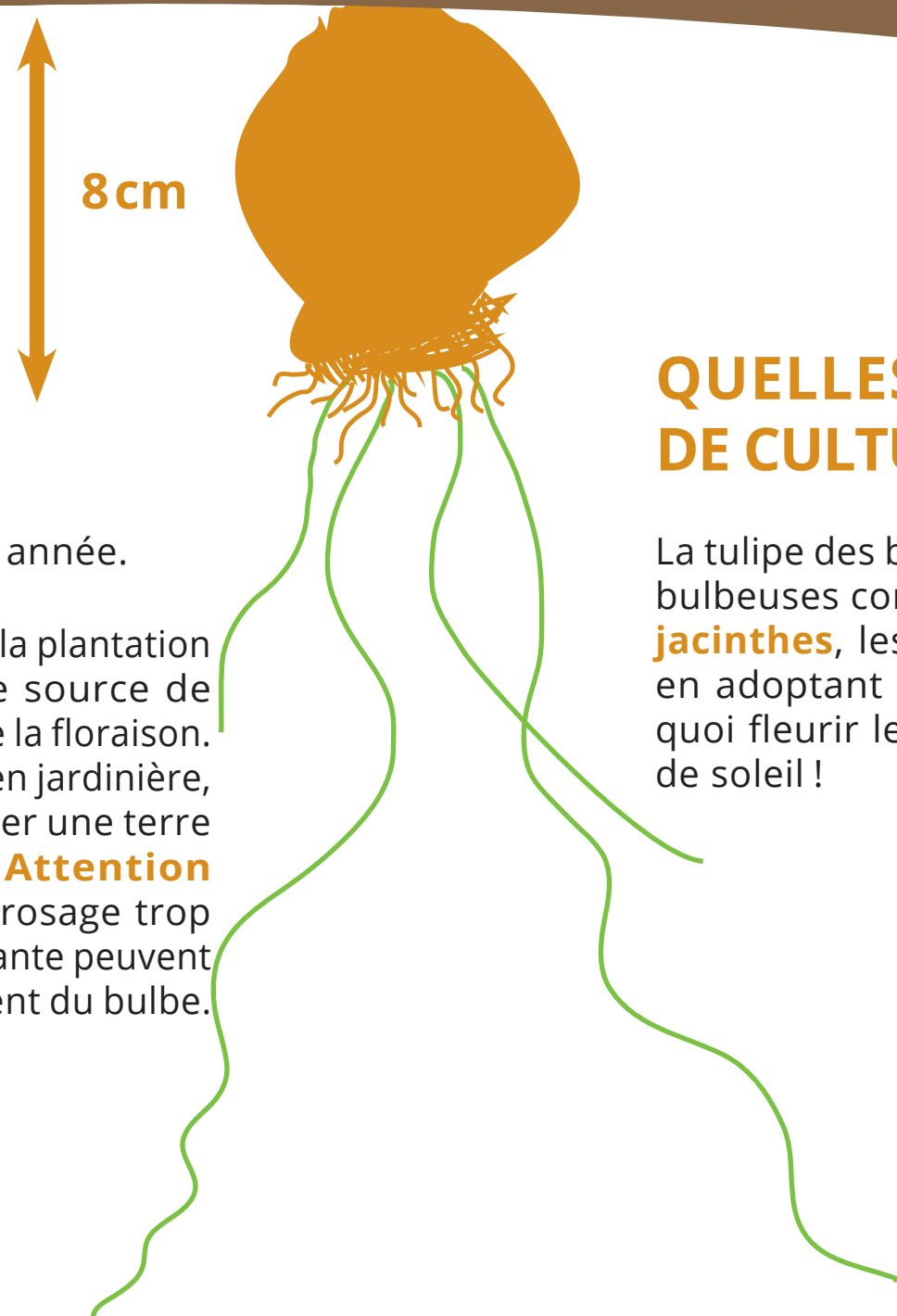
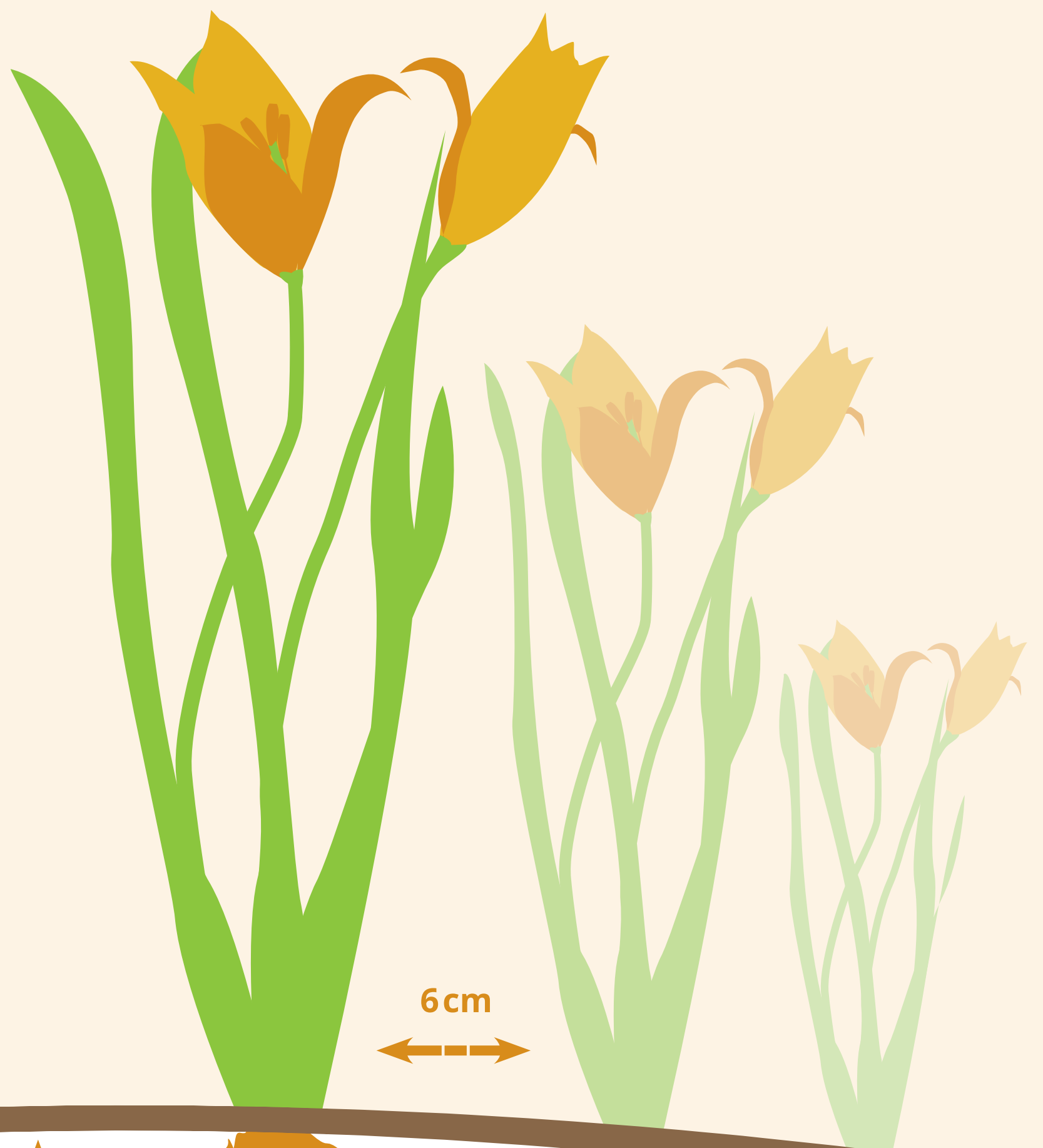
La tulipe des bois (*Tulipa sylvestris*), également connue sous le nom de tulipe sauvage, est une plante vivace de la famille des Liliacées. Son feuillage est vert clair et linéaire. Ses fleurs étoilées et fines de couleur jaune apparaissent dès le mois de mars, jusqu'au mois d'avril. Elle atteint à maturité une hauteur de 30 cm. Cette espèce supporte le gel jusqu'à - 15°C.

### LE SAVIEZ-VOUS ?

Le bulbe de tulipe des bois se ressème **spontanément** à chaque printemps.

Cette tulipe indigène d'Europe se naturalise facilement.

L'hiver, son feuillage disparaît. Il est **conseillé** de marquer son emplacement pour ne pas l'oublier et l'abîmer en retournant la terre pour d'autres plantations.



### COMMENT PLANTER ET CULTIVER LA TULIPE DES BOIS ?

Une exposition **semi-ombragée** est conseillée, mais la tulipe supporte aussi une exposition ensoleillée et est idéale pour fleurir un pied d'arbre ou un balcon. Les **bulbes de tulipe des bois** doivent être plantés à l'**automne**, aussi bien en pleine terre qu'en jardinière. La tulipe des bois apprécie les sols frais mais bien drainés. Avant la plantation, travaillez la terre à l'emplacement prévu puis disposez vos bulbes à **8 cm** de profondeur avec un espacement minimum de **6 cm** afin de favoriser leur développement. La floraison de cette tulipe est par ailleurs optimale

à partir de la deuxième année.

Un apport en **compost** à la plantation fournit à la plante une source de nourriture au moment de la floraison. En **pleine terre** comme en jardinière, il est nécessaire de garder une terre légèrement humide. **Attention** aux excès d'eau : un arrosage trop intensif et une eau stagnante peuvent entraîner le pourrissement du bulbe.

### QUELLES ASSOCIATIONS DE CULTURE SONT POSSIBLES ?

La tulipe des bois peut être associée avec d'autres bulbeuses comme les **anémones**, **narcisses**, les **jacinthes**, les **scilles** et les autres **tulipes** tout en adoptant une disposition en quinconce. De quoi fleurir les balcons dès les premiers rayons de soleil !



# COMMENT RÉUSSIR ? SES BULBES DE SCILLE DE SIBÉRIE

## QUI EST-ELLE ?

La scille de Sibérie (*Scilla siberica* 'Alba'), est une plante vivace de la famille des Liliacées. Son feuillage est vert tendre et épais. Ses fleurs blanches en forme de petites clochettes apparaissent dès le mois de février, jusqu'au mois de mars. Elle atteint à maturité une hauteur de 15 à 20 cm. Cette espèce supporte le gel jusqu'à - 15°C

## LE SAVIEZ-VOUS ?

Le bulbe de la scille de Sibérie se ressème **spontanément** à chaque printemps.

Originaire d'Eurasie, cette fleur mellifère se naturalise facilement.

L'hiver, son feuillage disparaît. Il est **conseillé** de marquer son emplacement pour ne pas l'oublier et l'abîmer en retournant la terre pour d'autres plantations.



6 cm

10 cm

## COMMENT PLANTER ET CULTIVER LA SCILLE DE SIBÉRIE ?

Une exposition **ensoleillée** est conseillée, mais la scille de Sibérie supporte la mi-ombre et est idéale pour fleurir un balcon. Les **bulbes de scille de Sibérie** doivent être plantés à **l'automne**, aussi bien en pleine terre qu'en jardinière. La scille apprécie les sols ordinaires et frais. Avant la plantation, travaillez la terre à l'emplacement prévu puis disposez vos bulbes à **10 cm** de profondeur avec un espacement minimum de **6 cm** afin de favoriser leur développement. La floraison de cette scille est par ailleurs optimale à partir de la deuxième année.

Un apport en **compost** à la plantation fournit à la plante une source de nourriture au moment de la floraison. En **pleine terre** comme en jardinière, il est nécessaire de garder une terre légèrement humide. **Attention** aux excès d'eau : un arrosage trop intensif et une eau stagnante peuvent entraîner le pourrissement du bulbe.

## QUELLES ASSOCIATIONS DE CULTURE SONT POSSIBLES ?

La scille de Sibérie peut être associée avec d'autres bulbeuses comme les **anémones**, les **narcisses**, les **jacinthes** et les **tulipes** tout en adoptant une disposition en **quinconce**. De quoi fleurir les balcons dès les premiers rayons de soleil.

