



SOLUTION D'IMPLANTATION PARTICIPATIVE

Les habitants font venir les commerces dont leur quartier a besoin

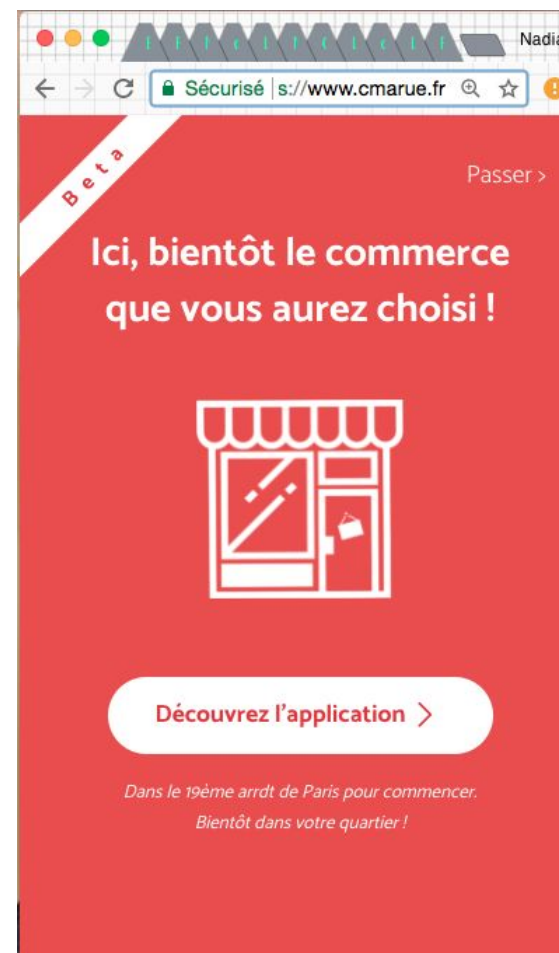
Réunion publique

Conseil de quartier Porte des Lilas

Merci de nous recevoir !

CMARUE, qu'est-ce que c'est ?

- un **site mobile** dans sa version actuelle
- qui invite les habitants à faire connaître leurs besoins pour les locaux vacants près de chez eux



**Une idée née de notre parcours
professionnel
&
de nos expériences d'habitants**

Nadia & Xavier

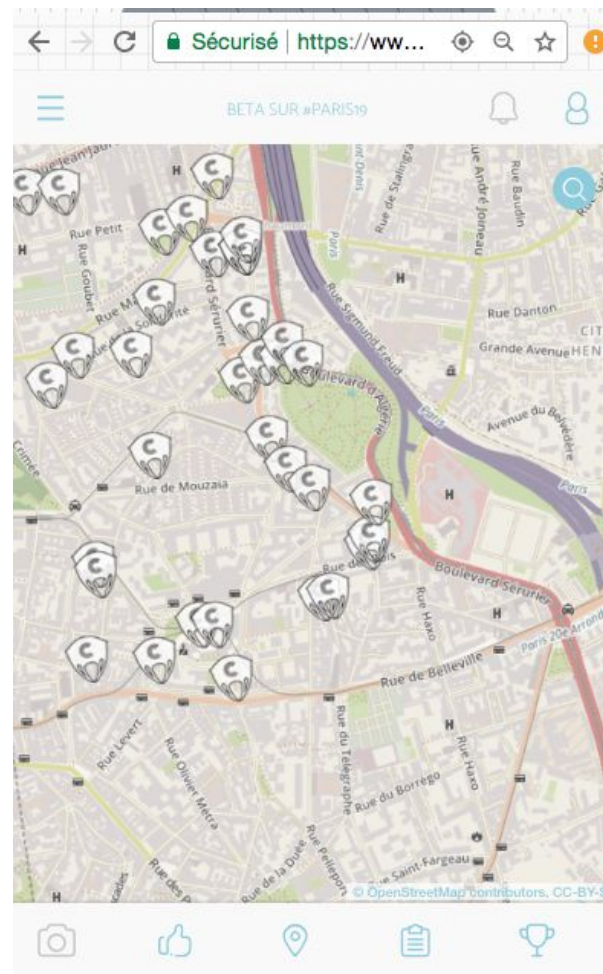
Un déploiement Test dans le 19e

- en partenariat avec la SEMAEST et le GIE PARIS COMMERCE
- Dans la zone dite des “Hauts de Belleville”, jusqu’à fin décembre
- pour réaliser un diagnostic concerté avec les habitants.
- Un rapport avec les 3 voeux les plus exprimés sur chaque local est remis aux partenaires.



En résumé : une plateforme de concertation

...pour établir l'occupant attendu sur une quarantaine d'adresses appartenant aux bailleurs sociaux



...digitale

Internet permet de disposer d'outils pour **faire connaître nos besoins aux commerçants indépendants**

...Les aider à **s'implanter durablement** par notre implication

...Là où ils sont attendus

#ConnectionDirecte
#Participatif
#Crowdsourcing



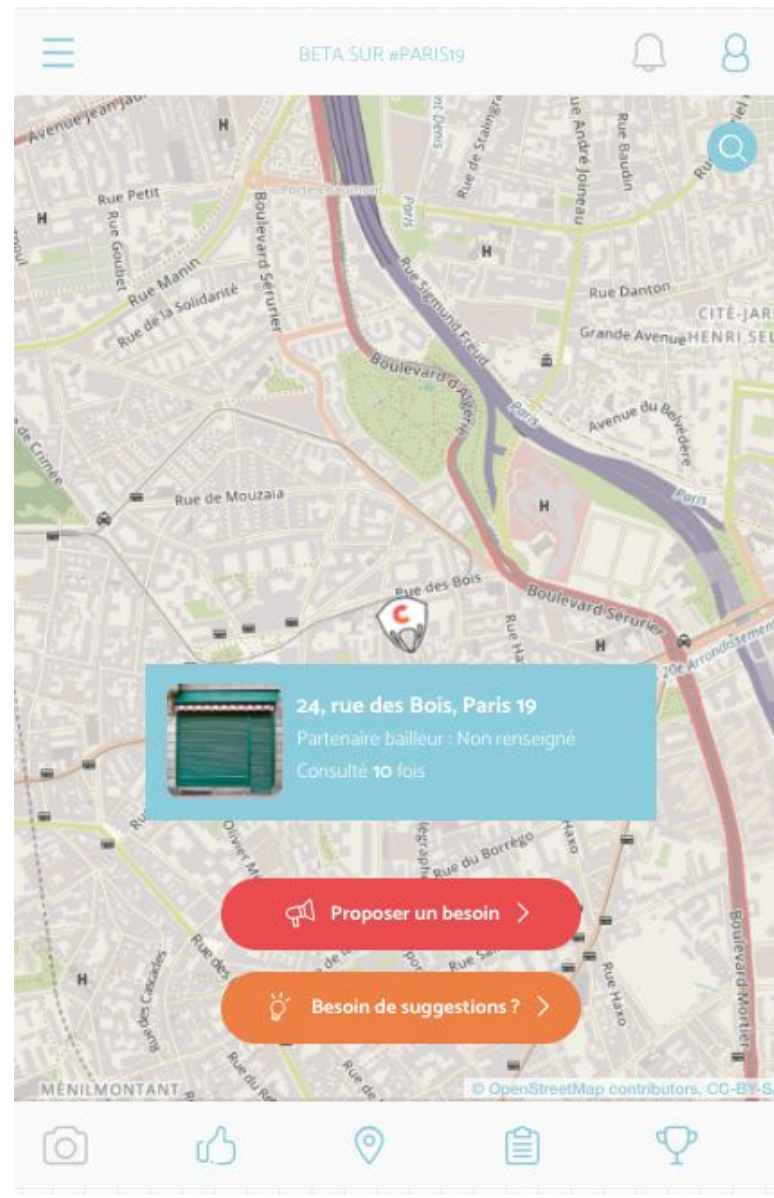
change.org

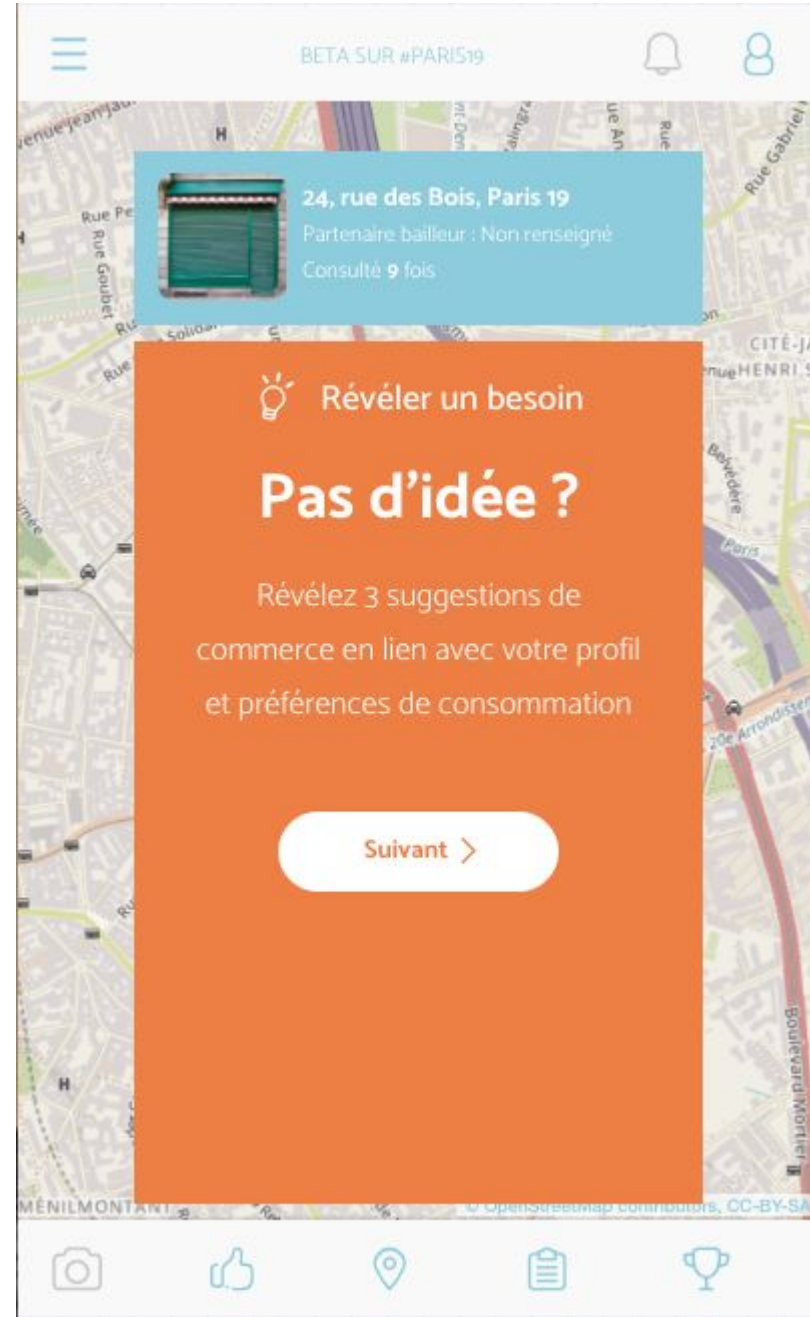
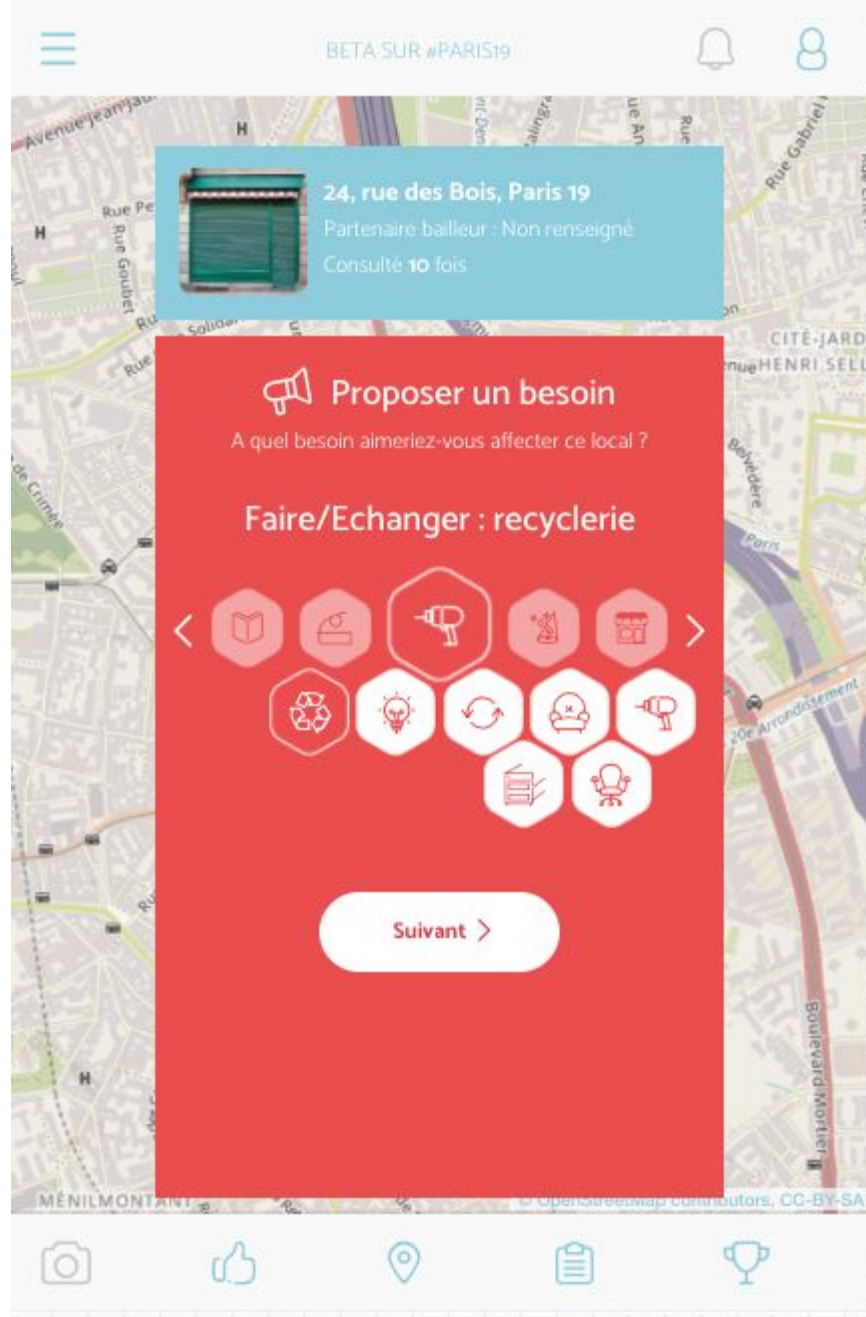
Avertissement

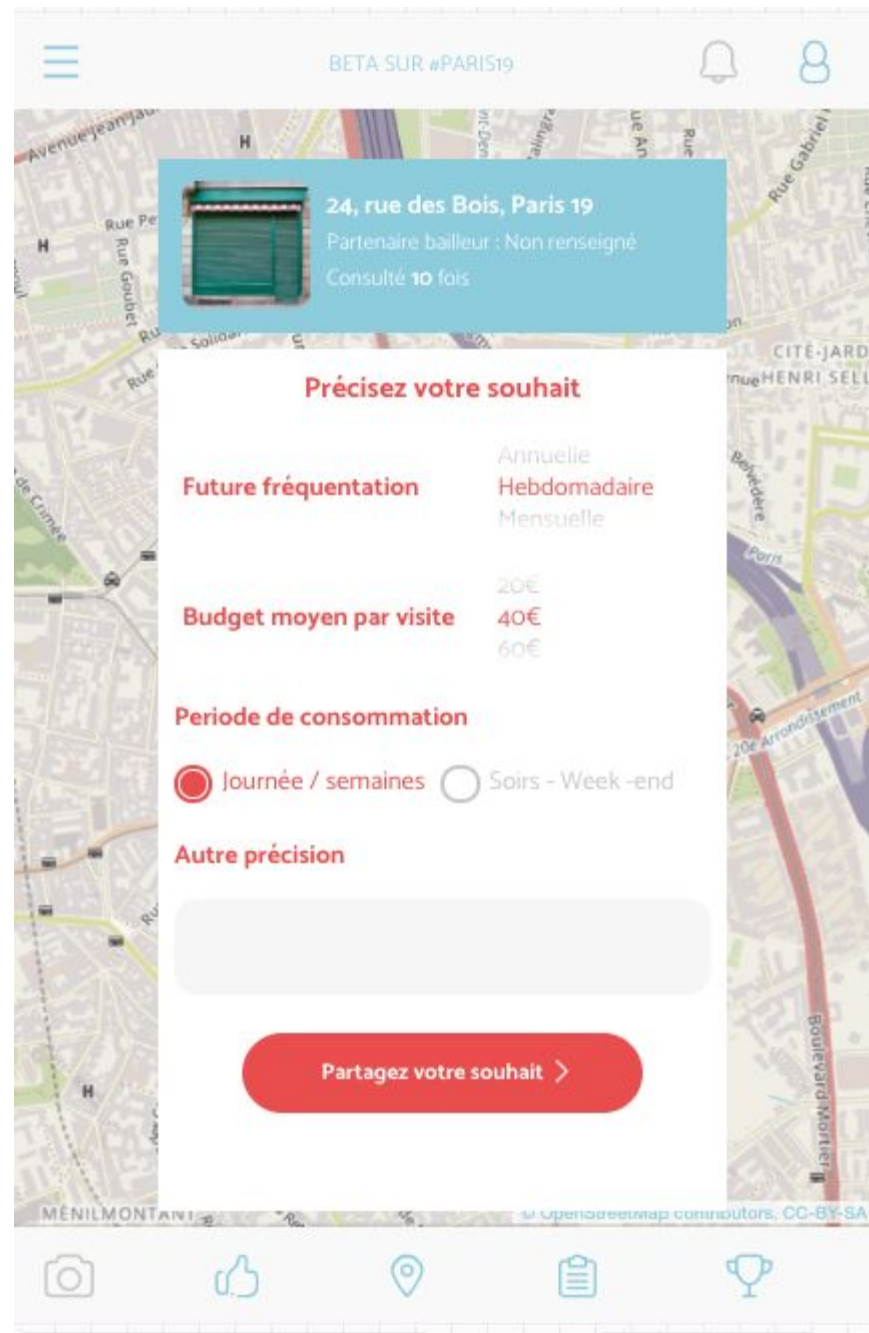
**CMARUE est un outil pour renforcer le
pouvoir d'agir des habitants**

*Son efficacité dépend de notre capacité de
mobilisation*

L'expérience







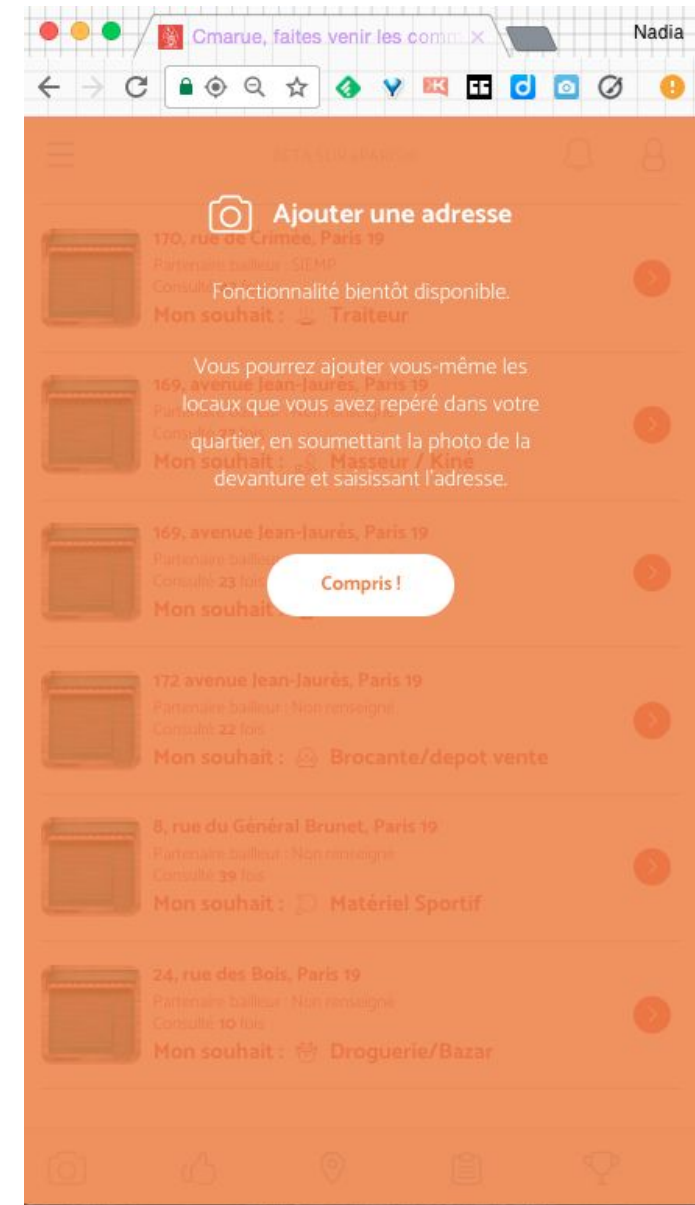
Focus : les locaux vacants à qualifier

Aujourd'hui ont été répertoriés et intégrés les locaux vacants du GIE Paris Commerce, nos partenaires.

Demain, les habitants pourront contribuer au recensement des locaux vides, pour créer de la mobilisation.

Nous identifions et adressons les voeux aux propriétaires.

En attendant : adressez-nous l'adresse du local vide à bonjour@cmarue.fr



Des commerçants vous consultent également sur leur projet d'implantation

 Matcher votre futur commerçant



Hortense veut ouvrir un fleuriste de saison dans votre quartier

“ Fleurs d'Ici est la première marque de fleurs en circuit court : nous proposons des fleurs locales et de saison, cultivées par les petits producteurs horticoles de la région parisienne. Des fleurs plus fraîches, plus justes, qui protègent l'emploi et l'environnement. ”

Un commerce que vous aimeriez avoir ?

OUI !

Pas d'avis

Non...

 Matcher votre futur commerçant



Djella de Natur'All Store vous propose un corner onglerie dans son espace beauté

“ Natur'All Store propose des produits naturels pour tous les aspects du corps. Les mains également doivent être traités avec respect en utilisant des produits de soin qui ne les agressent pas et préservent la nature. ”

Un commerce que vous aimeriez avoir ?

OUI !

Pas d'avis

Non...

 Matcher votre futur commerçant



Denis vous propose un supermarché tenu par vos agriculteurs

“ COEUR Paysan est un commerce directement tenu par vos agriculteurs locaux. Reprenez la main sur votre alimentation. Derrière chaque produit, il y a un paysan qui s'engage pour la qualité et l'environnement. Cœur paysan c'est la fin de l'anonymat alimentaire. ”

Un commerce que vous aimeriez avoir ?

OUI !

Pas d'avis

Non...

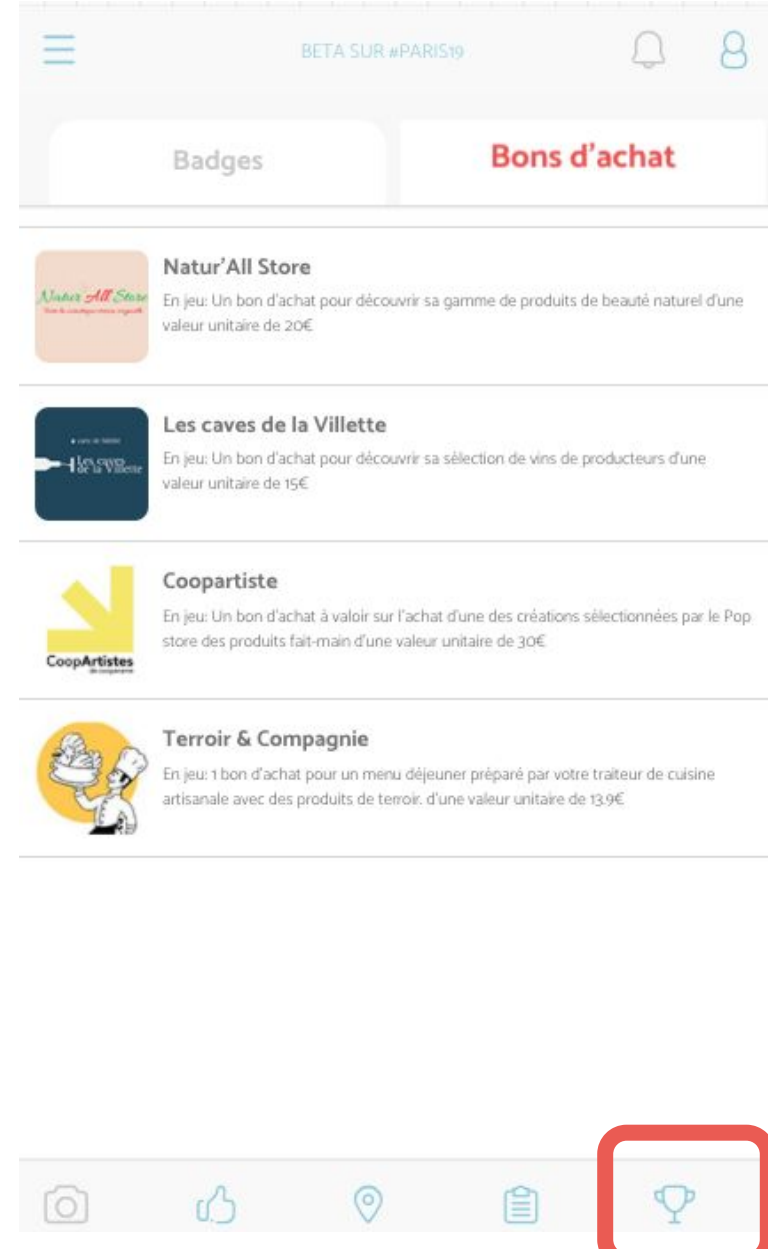
A venir



mais aussi,

**Des incitations à la participation
destinées elle-même à soutenir les
commerces de proximité**

Un tirage au sort parmi les habitants impliqués tous les 15 jours



Natur'All Store a ajouté 2 photos.
28 septembre · €

Des produits qui affichent leur composition DEVANT...
100% Biodégradables, Biologiques, Non testés sur les animaux, Végan,
équitables et beaucoup d'autres choses bonnes pour soi, les autres et notre
planète. C'est juste la marque biologique la plus COHÉRENTE qui soit!!



J'aime Commenter Partager



**Des fonctionnalités pour faire campagne,
mobiliser votre voisinage**




BETA SUR #PARIS19

24, rue des Bois, Paris 19
Partenaire bailleur : Non renseigné
Consulté 10 fois

Augmentez les soutiens de ce besoin en le partageant

Le 24 rue des Bois
a besoin de
Droguerie/Bazar

Votez avec moi sur **CMARUE.FR**
Faisons venir les commerces
dont nous avons besoin!

MÉNILMONTANT

© OpenStreetMap contributors, CC-BY-SA

BETA SUR #PARIS19

8, rue du Général Brunet, Paris 19
Partenaire bailleur : Non renseigné
Consulté 39 fois
Mon souhait : 🍴 Restaurant






18, avenue de la Porte Brunet, Paris 19
Partenaire bailleur : Non renseigné
Consulté 6 fois
Mon souhait : 🔑 Caviste

3, rue Eugène Jumin, Paris 19
Partenaire bailleur : Non renseigné
Consulté 56 fois
Mon souhait : 🍽️ Traiteur

3, rue Eugène Jumin, Paris 19
Partenaire bailleur : Non renseigné
Consulté 56 fois
Mon souhait : 🛍️ Concept Store

3, rue Eugène Jumin, Paris 19
Partenaire bailleur : Non renseigné
Consulté 56 fois
Mon souhait : 📖 librairie

170, rue de Crimée, Paris 19
Partenaire bailleur : SIEMP
Consulté 42 fois
Mon souhait : 🍽️ Traiteur

BETA SUR #PARIS19

3, rue Eugène Jumin, Paris 19
Partenaire bailleur : Non renseigné
Consulté 56 fois
Mon souhait : 🍽️ Traiteur

13 personnes ont qualifié ce local
2 personnes partagent votre souhait dans les environs

 Adresser à plus de contact >



Nadia Tiourtite a partagé un lien dans le groupe Rue Eugène Jumin.

37 min · 🌐

C'est mon voeu pour le 3 rue Eugène Jumin. ça peut aider à trouver le bon repreneur 😊

Je l'ai exprimé sur www.cmarue.fr, le site d'implantation participative, en test sur le quartier.

A vous. ... [Afficher la suite](#)



Le 3 rue Eugène Jumin a besoin de Traiteur

Rejoins-moi sur Cmarue.fr : mobilisons-nous ensemble pour faire venir les commerces dont nous avons besoin.

CMARUE.FR

👍 J'aime

💬 Commenter

➦ Partager

Merci !

Nous écrire : bonjour@cmarue.fr



Suivre le projet
sur twitter : @pourmarue



sur facebook : @cmarue