



RÉUNION PUBLIQUE PARIS 8e

Mercredi 19 septembre 2018





I. LE PROJET EOLE



L'EQUIPE DEDIEE SUR LE TERRAIN

Maîtrise d'ouvrage

GAEL RAGOT

SNCF - DIRECTEUR D'OPERATIONS DES TRAVAUX DU PROJET EOLE

Maîtrise d'ouvrage

SANDRINE DILLER OUIRIMMI

SNCF – RESPONSABLE COMMUNICATION PROJET EOLE

Maîtrise d'œuvre

Laurent BEEUWSAERT

SED – RESPONSABLE DU MARCHE GC PUIITS

Entreprise

Robin ADAM

SADE - DIRECTEUR DES TRAVAUX

AMO BATI

Nicolas STURTEWAGEN

SEGAT - CHEF DE PROJET



PRESENTATION DU FILM EOLE

LE PROJET EOLE

Le prolongement du RER E à l'ouest consiste à **réaménager la ligne existante entre Mantes-la-Jolie et Nanterre**, sur une longueur de **47 kilomètres**, et à percer un **nouveau tunnel d'environ 8 km entre La Défense et Haussmann Saint-Lazare**, terminus actuel du RER E.

Le projet s'accompagne de la **création de 3 nouvelles gares** (Porte Maillot, La Défense-CNIT et Nanterre La Folie) et traversera 3 départements (Paris, les Hauts-de-Seine et les Yvelines).

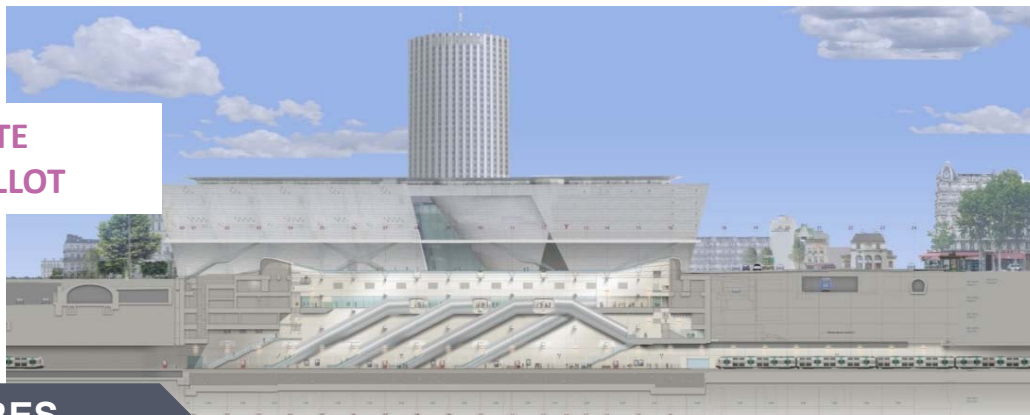




TROIS GARES NOUVELLES



PORTE
MAILLOT



2 GARES
SOUTERRAINES



LA DÉFENSE
CNIT



NANTERRE LA
FOLIE



1 GARE
EXTÉRIURE

Crédits : SETEC / EGIS
/ DUTHILLEUL / TWIST
/ EPADESA / CYRILLE
JACQUES



BÉNÉFICES EOLE



Temps de trajets

Hausmann Saint-Lazare > La Défense en 8 MIN

Hausmann Saint-Lazare > Porte Maillot en 4 MIN



Plus de trains vers l'ouest

22 trains / heure dans le tronçon central (tunnel) 28 trains à terme



Un meilleur maillage du réseau francilien

- Connexion avec TOUS les RER : A, B, C, D
- Connexion avec 10 des 15 lignes de métro
- Connexion avec les futures lignes 15 et 18 du Grand Paris Express
- Liaison facilitée vers les aéroports parisiens pour l'ouest francilien



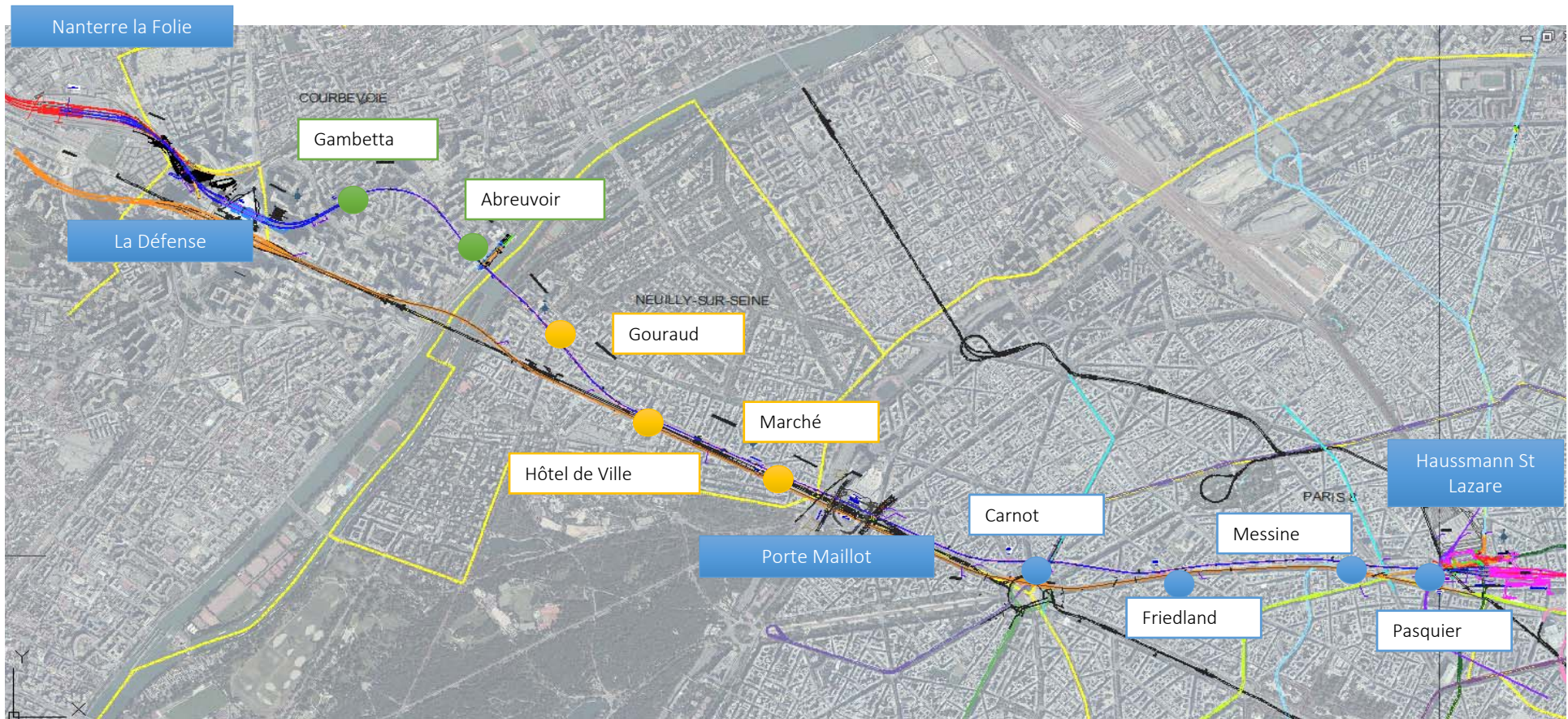


II. LES TRAVAUX EOLE DANS LE 8E



LES TRAVAUX SUR PARIS

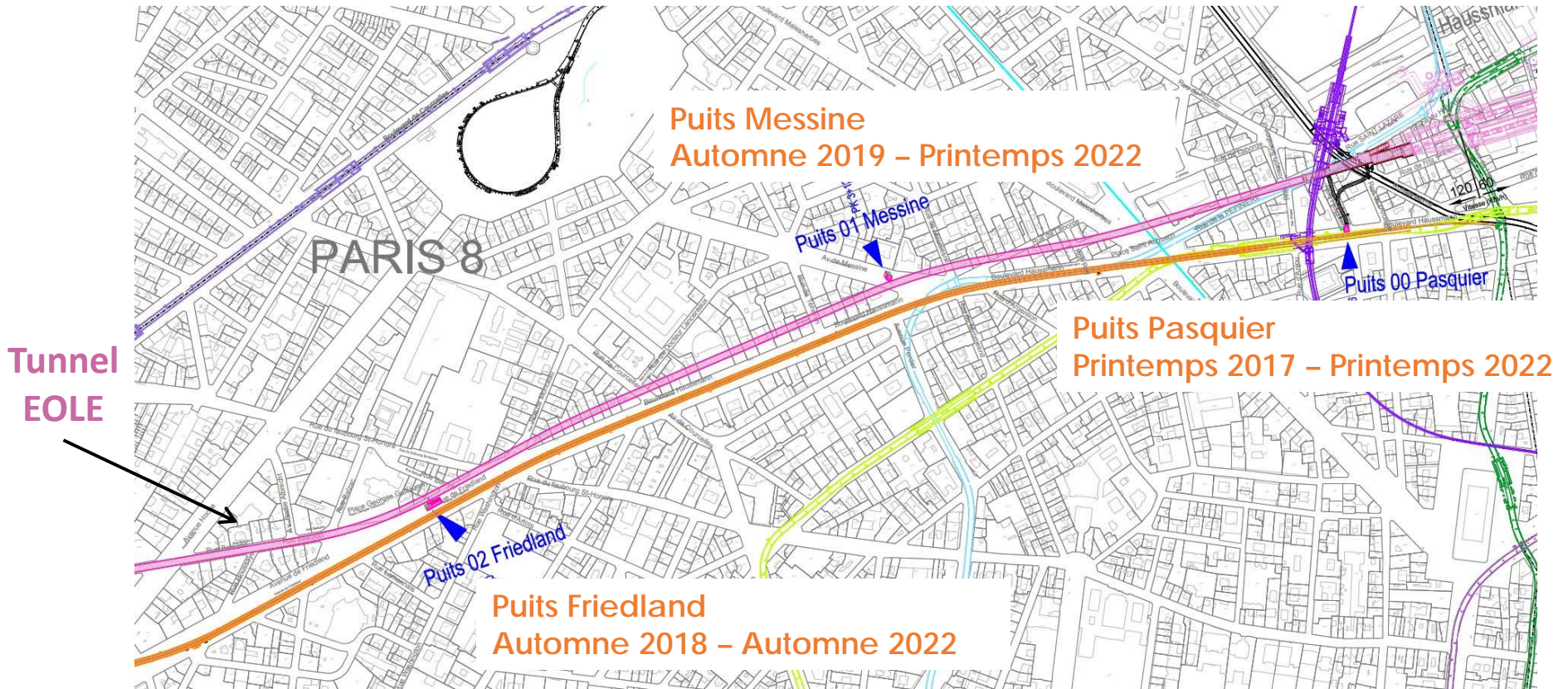
- La réglementation impose des puits obligatoires tous les 800 mètres, dont 4 puits de secours à Paris
- Creusement d'un nouveau tunnel sur 8 km, dont 4 km à Paris





TRACE DU TUNNEL EOLE

- RER A
- Ligne 2
- Ligne 9
- Ligne 12
- Ligne 13
- Ligne 14



UN CHANTIER D'ENVERGURE EN ILE-DE-FRANCE

UN TUNNEL DE 8KM D'HAUSSMANN SAINT-LAZARE À NANTERRE



Source: www.herrenknecht.com

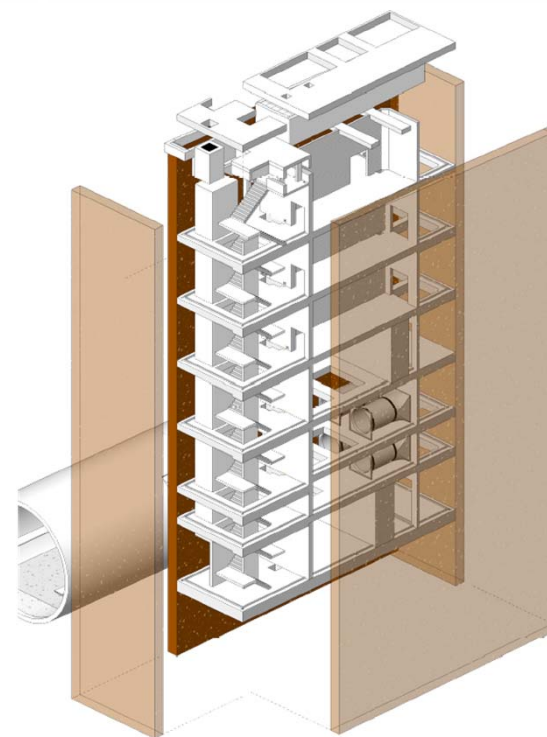
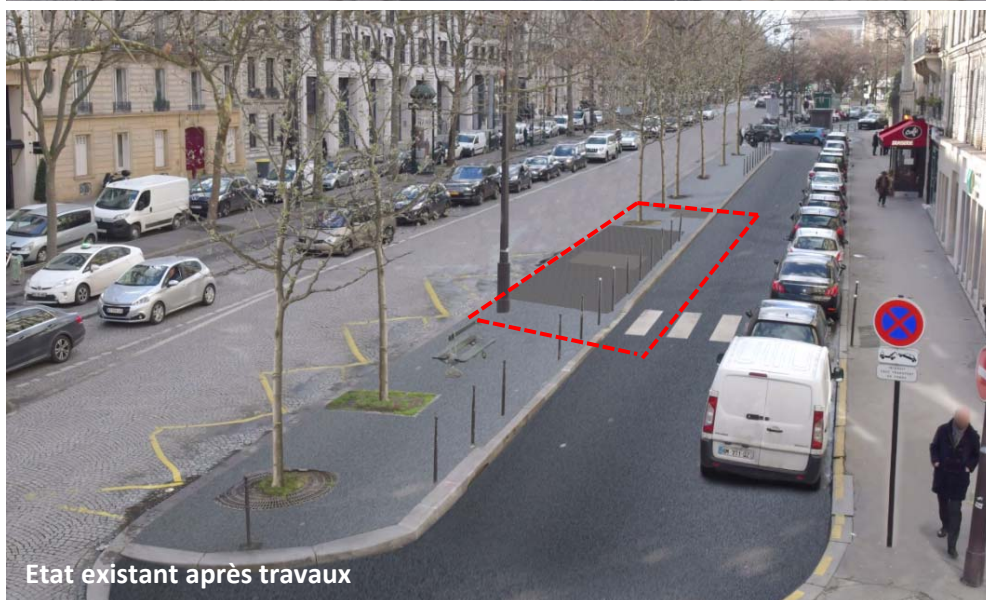


Source: Mario Renzi

UN TUNNEL, DEUX MÉTHODES DE CREUSEMENT

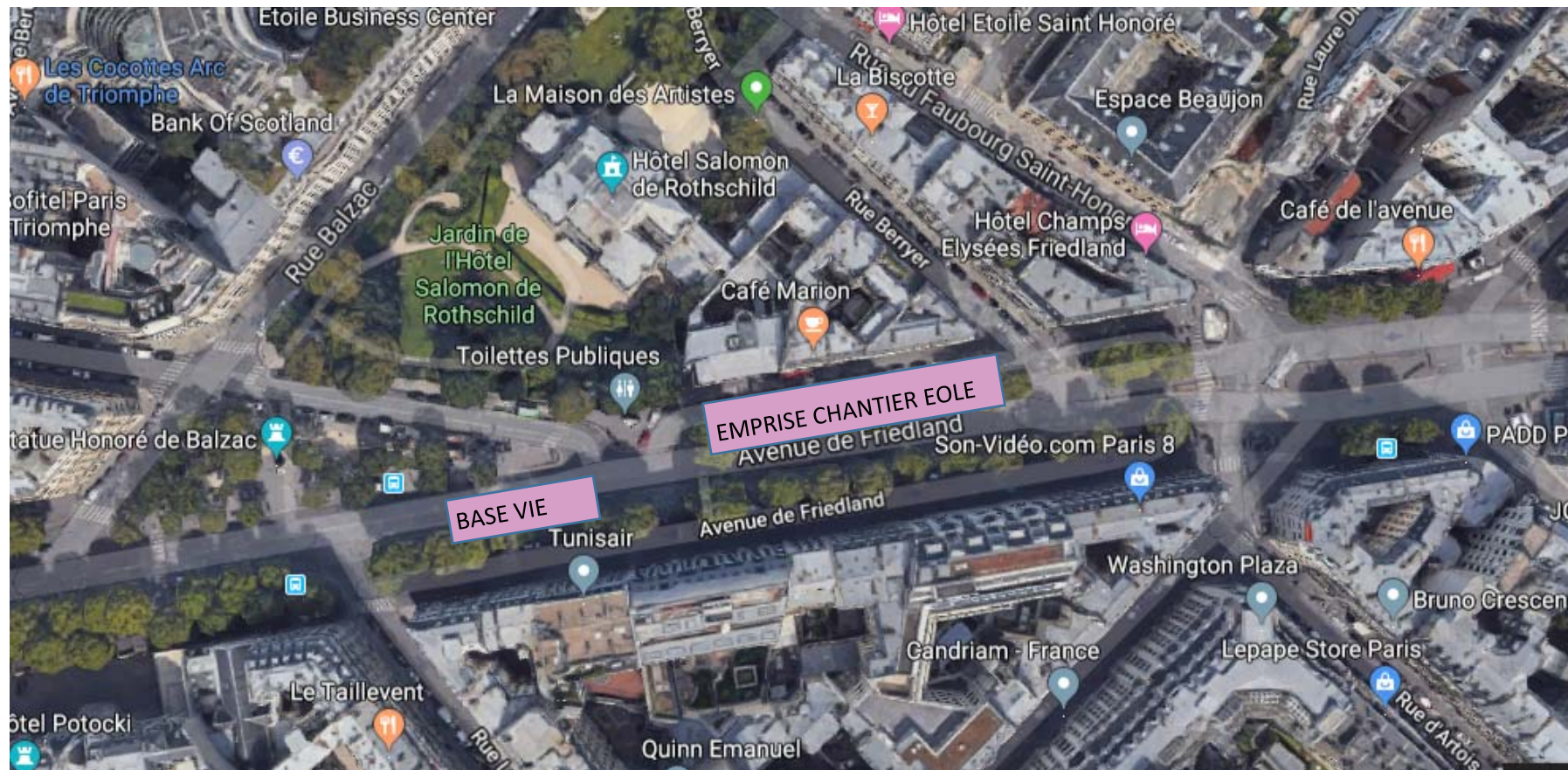
- Tunnel réalisé au moyen d'un tunnelier à confinement du Puits Gambetta à Courbevoie à Haussmann-Saint-Lazare à Paris
 - Un tunnel de 6,1 km, un diamètre de 11m
 - Une méthode de creusement :
 - rapide** : entre 200 et 300 m par mois (10 m par jour);
 - sûre** : pose des éléments de béton à l'avancement et
 - éprouvée** : prolongement des lignes de métro à Paris, tramway de Vélizy, métro d'Oullins, etc.Pas d'effet sur la stabilité.
- A l'arrivée du tunnel sur Haussmann Saint-Lazare, la méthode traditionnelle sera utilisée pour réaliser la connexion entre la gare existante Haussmann Saint-Lazare et le nouveau tunnel.
- Tunnel réalisé en souterrain à 30 mètres de profondeur

PUITS FRIEDLAND AVANT/APRÈS



- ✓ PROFONDEUR : 30 M soit 8 ÉTAGES
- ✓ DIMENSIONS : 26 M X 10 M
- ✓ EMERGENCES À TERME
 - ✓ Trappe d'accès pompiers
 - ✓ Trappe d'accès matériel
 - ✓ Grille de ventilation insonorisée
- ✓ PAS DE CONSEQUENCES SUR LA STABILITÉ DU SOUS-SOL

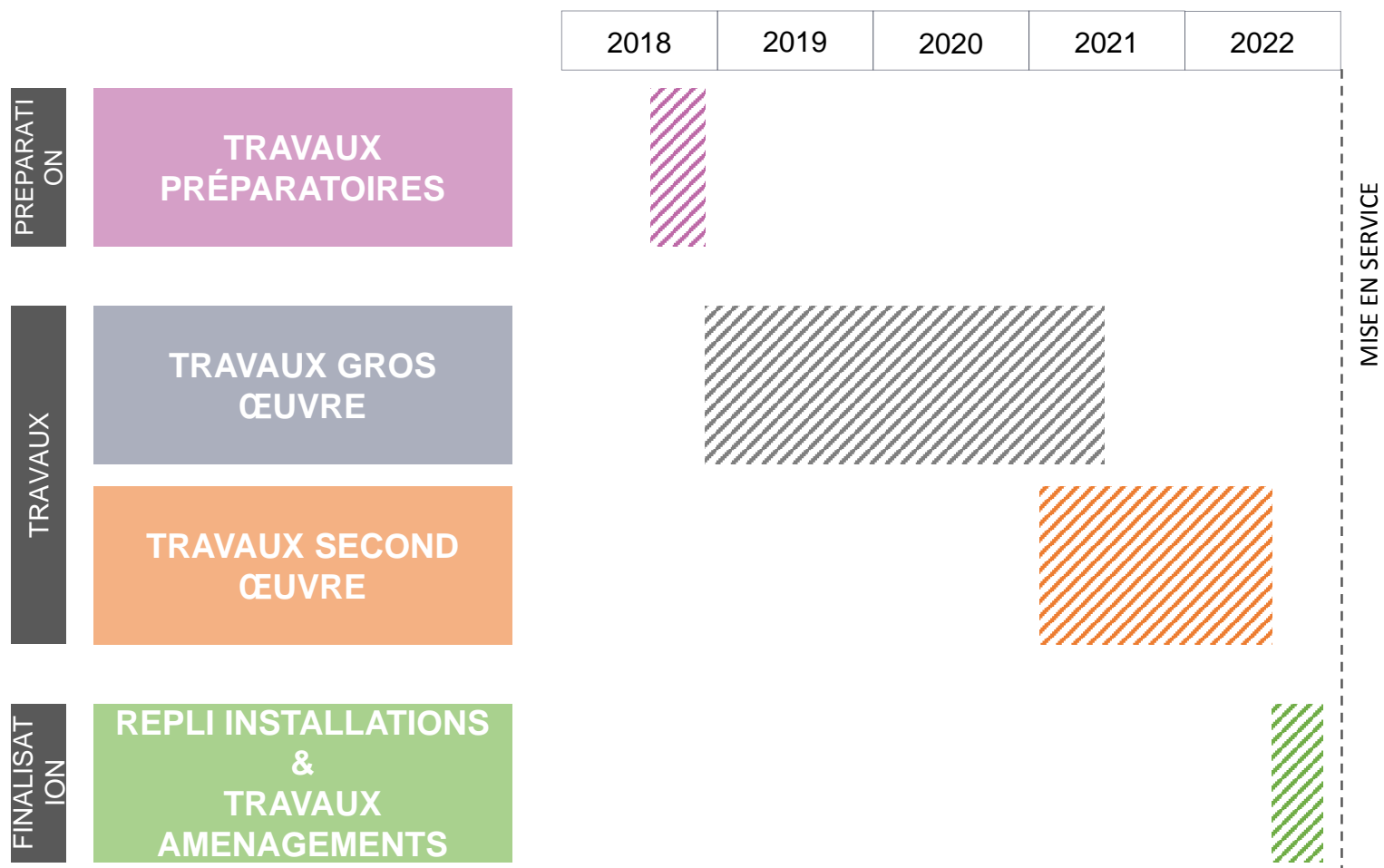
QUELS TRAVAUX EN 2018 POUR LA RÉALISATION DU PUIFS FRIEDLAND ?





PLANNING DES TRAVAUX PUIITS FRIEDLAND

➤ CALENDRIER PRÉVISIONNEL DES TRAVAUX





PLANNING DES 6 MOIS À VENIR

Réalisé par la Ville de Paris

↗ Etape Préliminaire

- Abattage d'arbres (replantés à la fin des travaux sauf 5)

Réalisé par l'entreprise SADE

↗ Etape 1 - Les travaux préparatoires

- Aménagement de la voirie
- Mise en place des installations de chantier (emprise travaux, base vie)

↗ Etape 2 – Travaux de traitements de terrain « Jet Grouting »





QUELS TRAVAUX EN 2018 POUR LA RÉALISATION DU PUITS FRIEDLAND ?

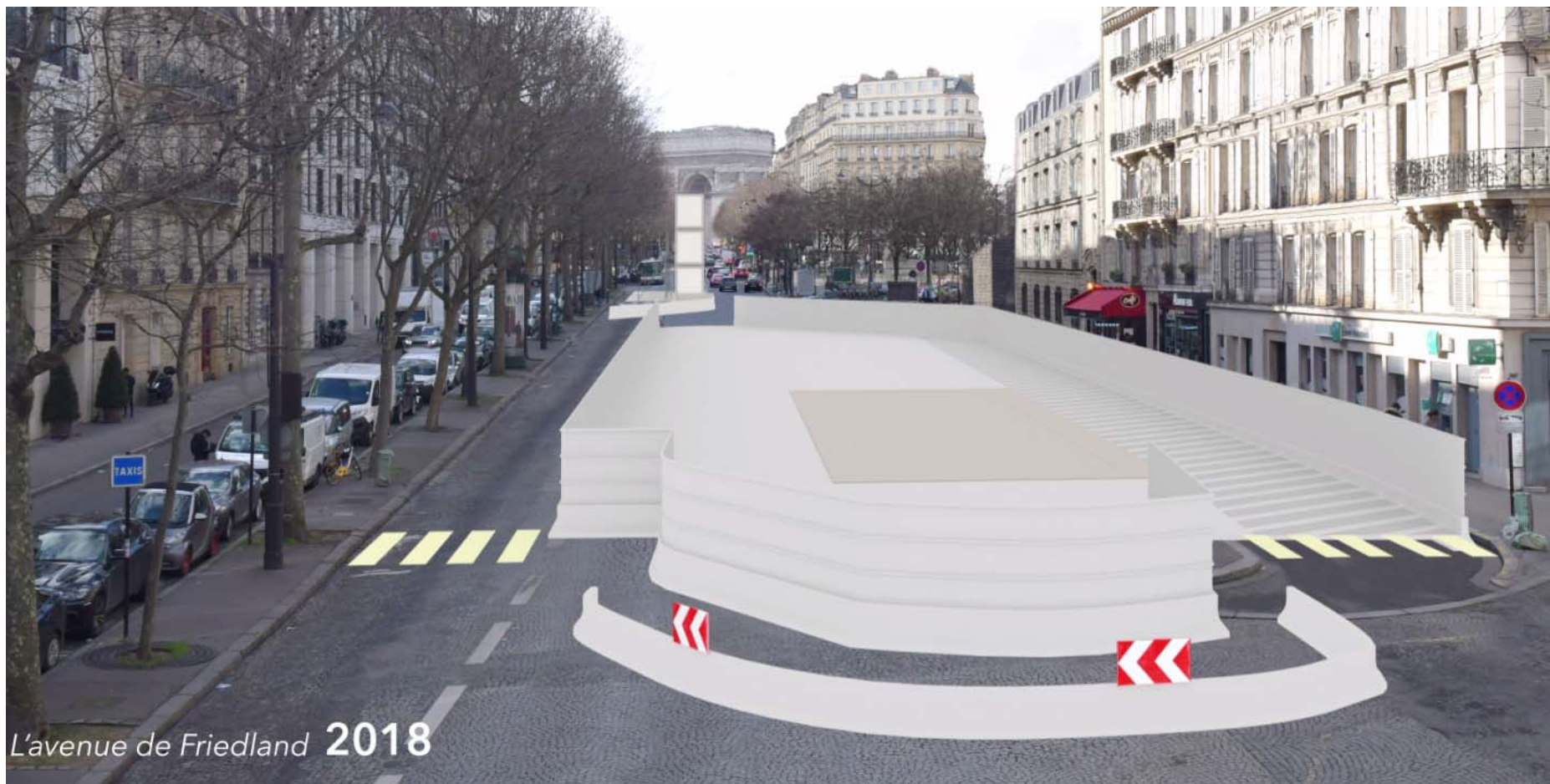
➤ Etape 1 : L'aménagement du Puits
Friedland / vidéo « Aménagement du
puits »

L'aménagement
du Puits Friedland

➤ Etape 2 : L'emprise chantier du puits
Friedland / vidéo « Emprise »

Emprise du chantier
2018-2022

QUELS TRAVAUX EN 2018 POUR LA RÉALISATION DU PUITS FRIEDLAND ?





III. PRISE EN COMPTE DES CONSÉQUENCES DU CHANTIER ET ACCOMPAGNEMENT DES RIVERAINS



1

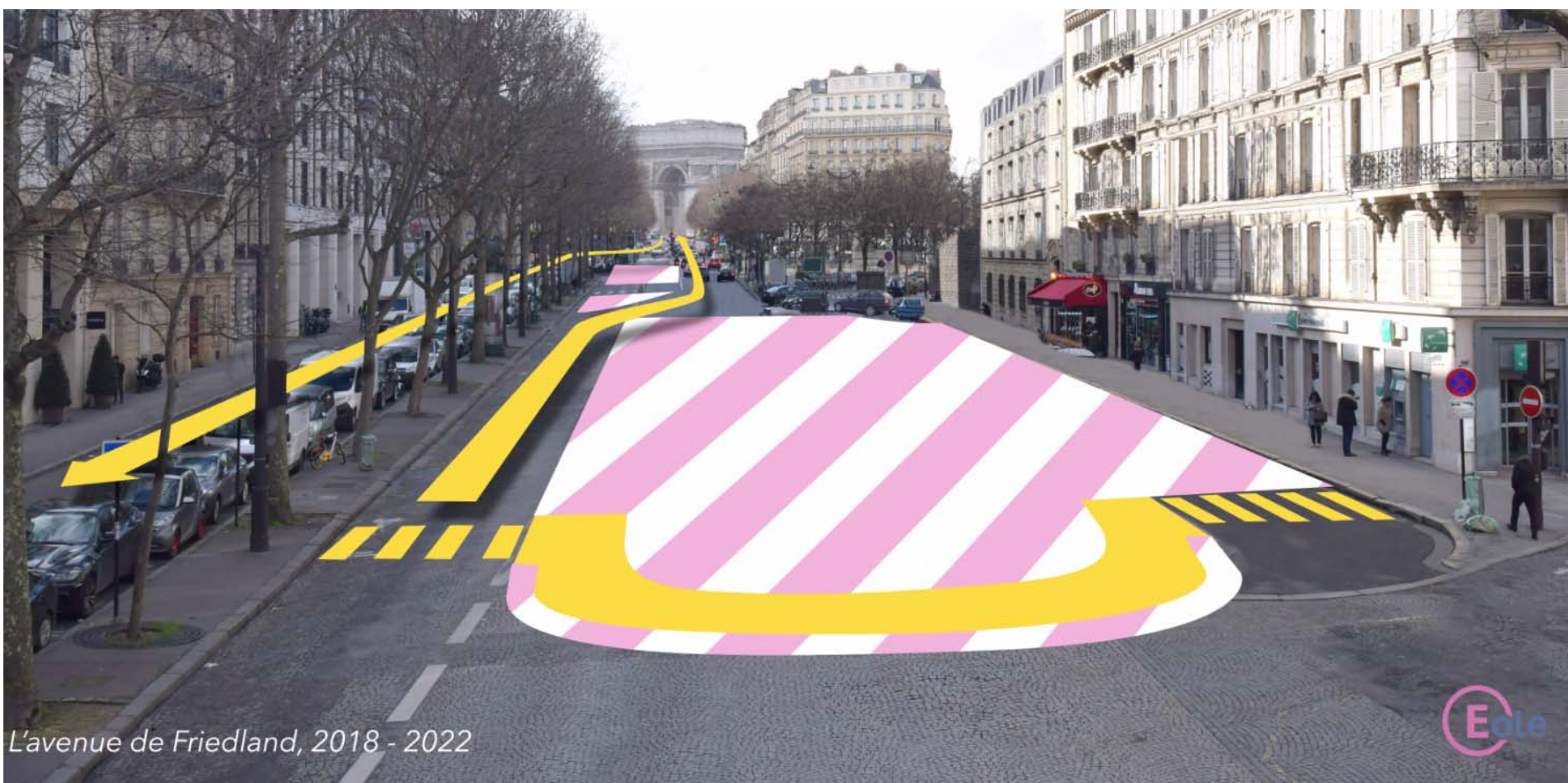
LES CIRCULATIONS ROUTIÈRES, CYCLISTES ET PIÉTONNES

➤ Les circulations routières, cyclistes et piétonnes / Vidéo « Circulations »

Les circulations avenue de Friedland pendant les travaux



1 LES CIRCULATIONS ROUTIÈRES ET PIÉTONS



L'avenue de Friedland, 2018 - 2022



2

RESPECT DU CADRE DE VIE

* Maitrises des nuisances :

- Horaires adaptés dans les plages autorisées
7h/22h du Lundi à Vendredi
8h/20h le samedi
- Suivi acoustique 24h/24h avec des sonomètres aux abords
- Réduction des impacts sonores : camions équipés de « cri de lynx » au lieu du traditionnel bip de recul
- Limitation de la circulation des camions (silos sur place)
- Respect des dispositions définies et engagements pris au cours des études :
 - Itinéraires de chantier se limitant aux axes principaux
 - Tailles et implantation des emprises
 - Maintien des voiries en parfait état de propreté





L'AMO BATI – RÉFÉRÉS PRÉVENTIFS

➤ Qui ?  

➤ Pourquoi ?

Un suivi renforcé des bâtis situés au sein de la Zone d'Influence Géotechnique des travaux (dénommée « ZIG »).

- Assurer un second regard technique sur le suivi des bâtis de la ZIG :
 - ❖ Pendant les travaux : surveillance des bâtis (en complément de celui de l'entreprise), gestion des désordres éventuels
- Etre l'interlocuteur privilégié des tiers de la ZIG
 - ❖ Avant travaux : présentation du projet, mise en relation avec l'entreprise travaux
 - ❖ Pendant les travaux : répondre à toute demande concernant le suivi des bâtis
- Assister le maître d'ouvrage dans le cadre des référés préventifs

➤ Un numéro de téléphone : 01 41 29 36 16



3

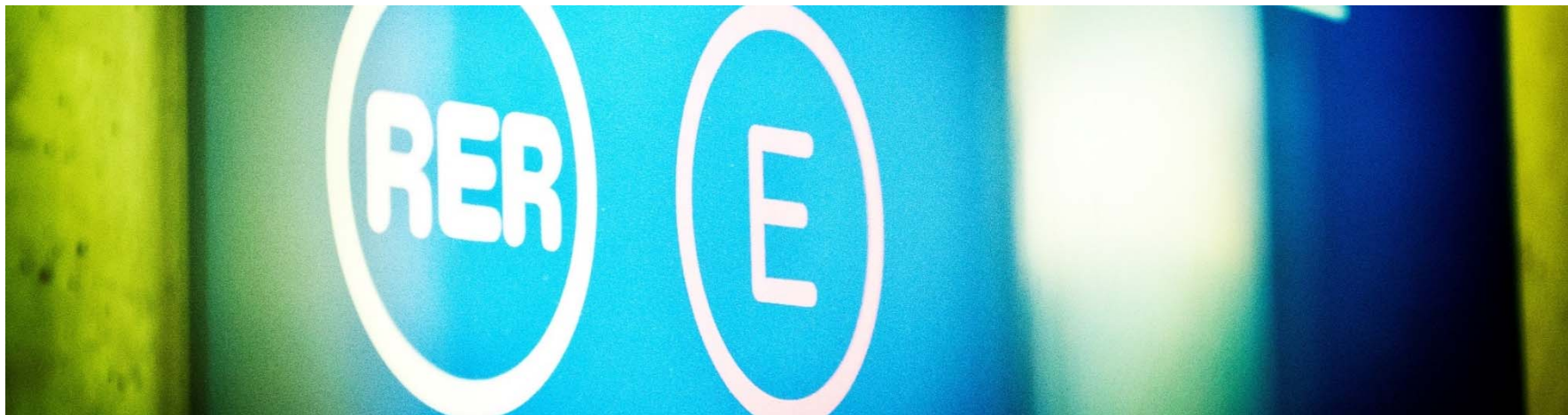
ACCOMPAGNEMENT DES RIVERAINS

- **Réunion** publique d'informations
- **Rencontre** périodique avec les riverains directement concernés
- **Lettres** d'information Riverains à chaque phase travaux
- **Panneaux** d'information sur les travaux
- **Page dédiée** à Paris et Puits Friedland pour les travaux sur le site du projet www.rer-eole.fr
- **Adresse mail** à disposition : contact@rer-eole.fr
- **Information des riverains** en temps réel par l'entreprise via sms si aléas de chantier



VOS QUESTIONS / REMARQUES

DIRECTION DU PROJET EOLE



DIRECTEUR DU PROJET EOLE
Xavier GRUZ

DIRECTRICE DES RELATIONS INSTITUTIONNELLES
ET DE LA COMMUNICATION
Armelle LAGRANGE

+ D'INFORMATION
Abonnez vous à la newsletter
du projet

➤ www.rer-eole.fr

➤ contact@rer-eole.fr



 **Île de France**

 **Société
du Grand
Paris**

 **MAIRIE DE PARIS**

 **hauts-de-seine**
LE DÉPARTEMENT



Yvelines
Le Département



 **SNCF**
RÉSEAU



LES RÉFÉRÉS PRÉVENTIFS



LES PRINCIPES

➤ *Pourquoi ?*

Dresser un **constat contradictoire** avant travaux de l'état des bâtis situés à proximité des travaux.

➤ *Quels bâtis ?*

Les bâtis situés au sein de la **Zone d'Influence Géotechnique** des travaux (40m autour du tunnel et des puits).

➤ *Quand ?*

Procédure initiée **3 à 6 mois** avant le démarrage des travaux dans chaque zone.

➤ *Comment ?*

Procédure menée par le **Président du Tribunal administratif de PARIS**.
Réalisation par un **expert indépendant habilité**.

➤ *En présence de qui ?*

Des **propriétaires concernés** et des entités du Projet EOLE.

➤ *A la charge de qui ?*

Le maître d'ouvrage du Projet EOLE en sa qualité de demandeur.



LE DEROULE

- La SNCF Réseau introduit la **requête** auprès du Tribunal.
- Le Tribunal notifie la requête aux parties.
- Les parties peuvent faire part de toute observation.
- Le président du Tribunal rend son **ordonnance** nommant un expert et définissant sa mission.
- L'expert convoque les parties pour organiser la **visite**.
- L'expert rend son **rapport** (communiqué à l'ensemble des parties).



PLAN DE LOCALISATION DES BÂTIS – PUIITS FRIEDLAND





24-1	177 rue Fg ST Honoré/2 Friedland
24-3	10 rue Berryer/187 rue Faubourg ST Honoré
24-4	4, avenue de Friedland /179 rue Faubourg Saint Honoré / 2 rue Berryer
24-5	181 rue du Faubourg Saint Honoré
25-2	5 rue Berryer
25-3	10 avenue de Friedland
24-2	183 rue Faubourg ST Honoré/6, rue Berryer
24-6	185 rue Faubourg Saint Honoré /8, rue Berryer
24-7	189 rue Faubourg ST Honoré/12, rue Berryer
24-8	4 rue Berryer
25-1	8 avenue de Friedland
25-4	9-11 rue Berryer / 20 - 22 RUE BALZAC /1 à 5 PL DU REVEREND PERE CARRE / 24 à 30 RUE BALZAC
25-5	3 rue Berryer
25-7	6 avenue de Friedland / 1 rue Berryer
25B-1	1 av. de Friedland, 49 rue Washington
25B-4	9 avenue Friedland
25B-5	11/13 avenue Friedland
25-6	7 rue Berryer
25B-2	3/5 avenue Friedland / 39 -41 RUE DE WASHINGTON
25B-3	7 avenue Friedland



3

DISPOSITIF SPÉCIFIQUE COMMERÇANTS : MISE EN PLACE D'UNE COMMISSION D'INDEMNISATION

- **Vise à instruire à l'amiable toutes les demandes d'indemnisation**
 - Pour les commerçants situés à proximité d'un chantier Eole
 - Présidée par un ancien Président du TA Versailles
 - Un dispositif agile et prise de décision immédiate
 - Se réunit tous les trimestres

- www.rer-eole.fr/concertation-et-dialogue/commission-dindemnisation



LIMITATION DES NUISANCES SONORES ET VIBRATOIRES

○ Phase chantier:

- Dossier bruit de chantier établi au démarrage des travaux conformément à la réglementation
- Etude complémentaire par anticipation (Mesure de l'état zéro, étude acoustique, mesures préventives / dispositions constructives pour réduction du niveau sonore)
- Suivi des émergences sonores en continu avec alerte en cas de dépassement

○ Phase exploitation:

- Etude acoustique au droit des émergences de ventilation
- Mise en place de Pièges à son dans le puits Friedland
- Vérification du non dépassement des seuils réglementaires (+5dB(A) de 7h à 22h, +3dB(A) de 22h à 7h)
- Pose de voie spécifique sur chaussons anti-vibratiles sur béton:
 - Différente des réseaux actuels souterrains (RER A, métro)
 - Modélisation des vibrations validées par une campagne de mesure sur le RER E existant

