

# Restauration de la grange de la Ferme Montsouris

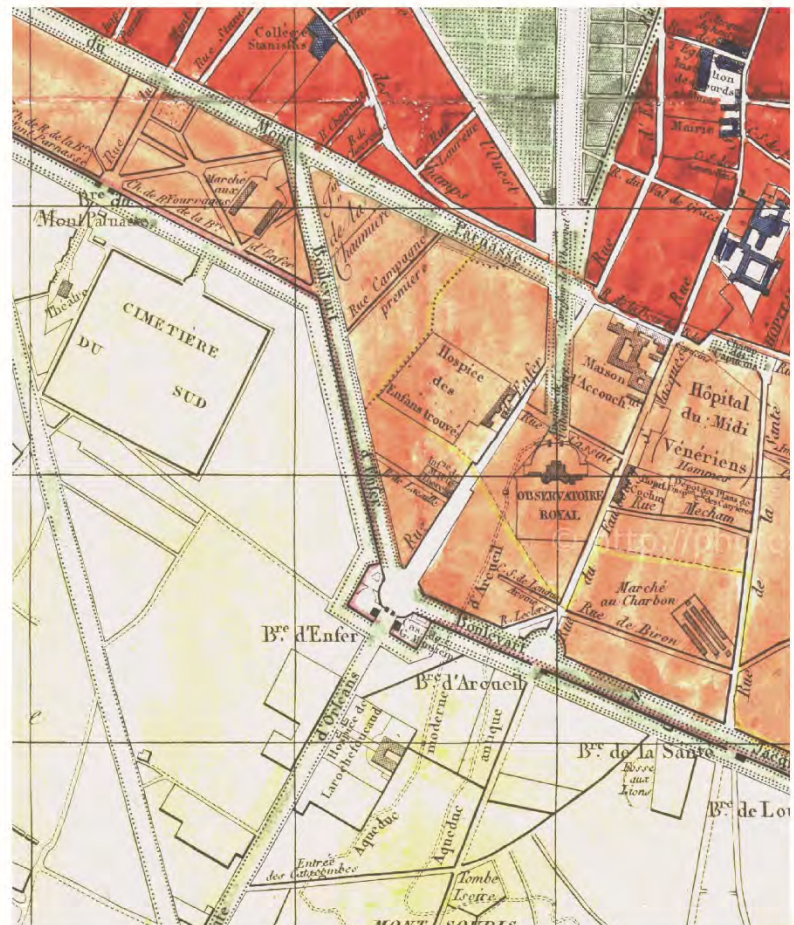


## Présentation historique du site

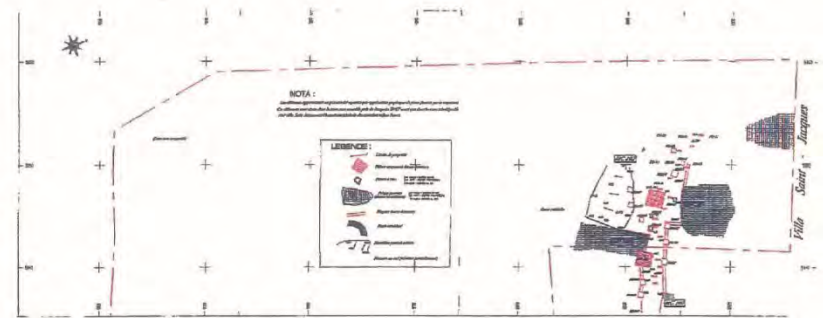
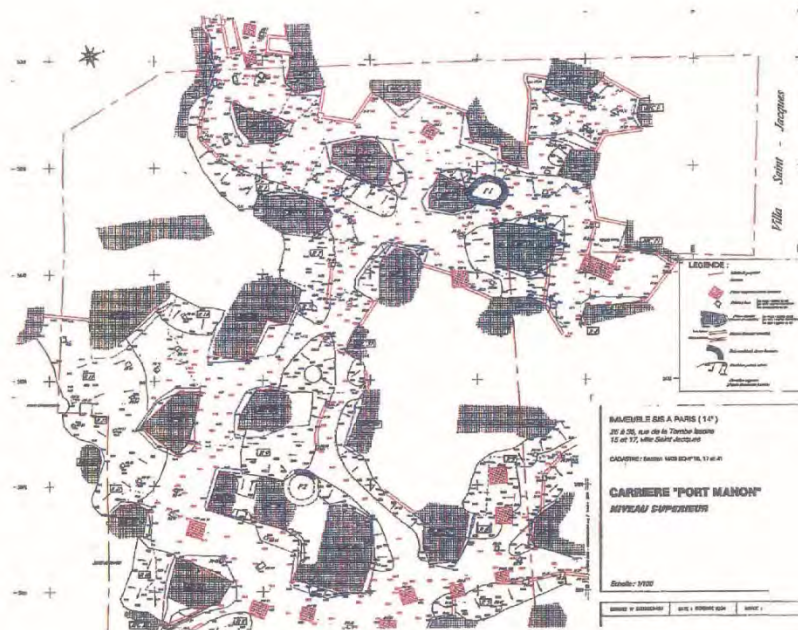
DOCUMENTS ICONOGRAPHIQUES  
Cartes et plans anciens



Plan de Deharme (1760)



Plan de Paris en 1839 avec le tracé de ses anciennes enceintes augmenté de tous les changements survenus jusqu'à ce jour, par Ambroise Tardieu, membre de la commission centrale de la Société de géographie de Paris  
photostereo.org

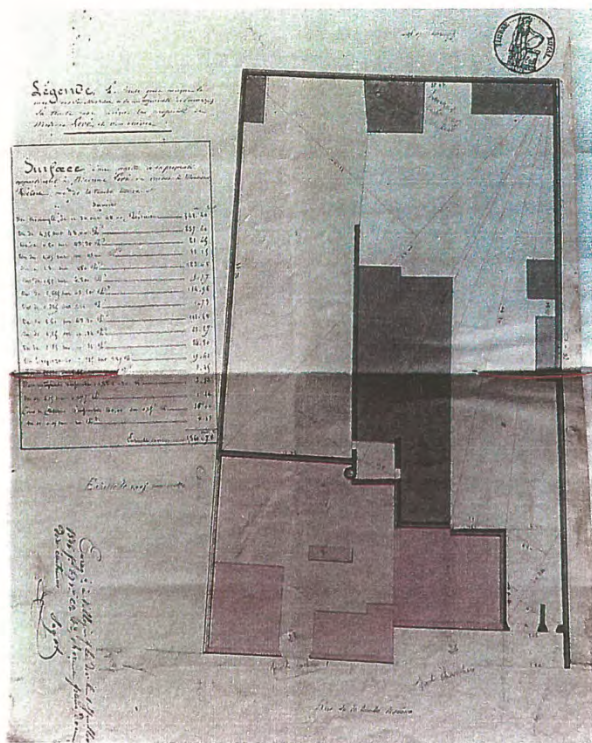


Les carrières du Chemin de Port-Mahon, nos 26-30 rue de la Tombe-Issoire et nos 15-17 villa Saint-Jacques (Paris 14e) - Carrière Port-Mahon. Niveaux supérieur (gauche) et inférieur (droite), octobre 2004. Document SNC de la Tombe-Issoire. GRAHAL R&E, juin 2006.

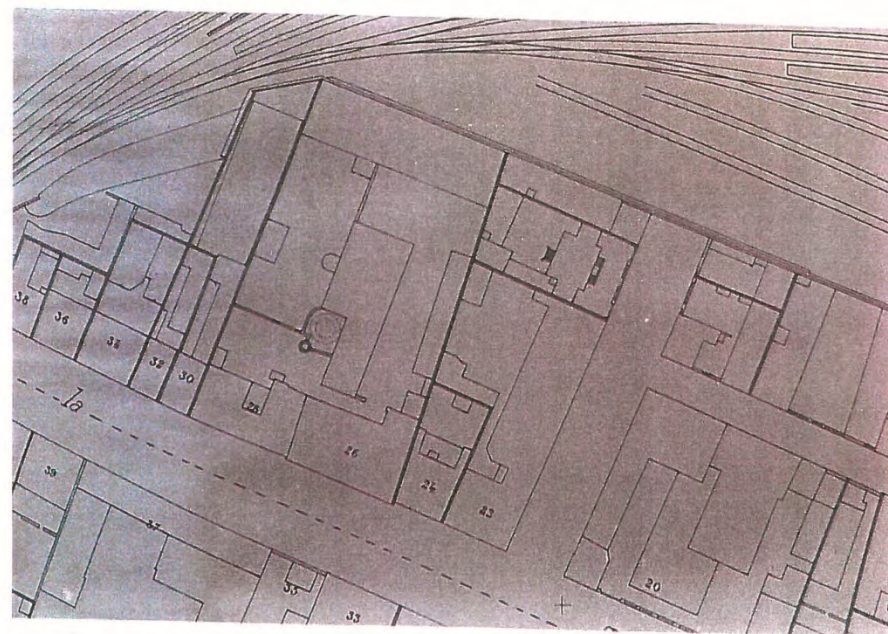
DOCUMENTS ICONOGRAPHIQUES

Cadastré de Montrouge section B de Montsouris, levé en 1849 (Archives de la Ville de Paris)

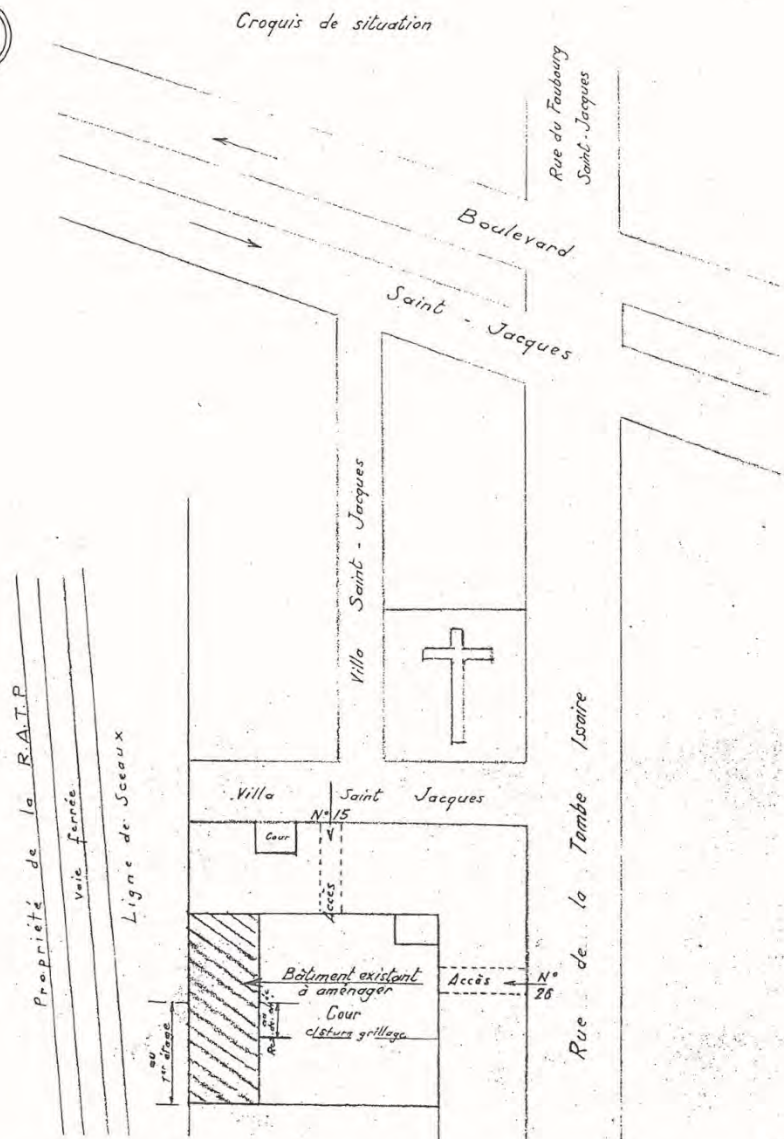




Plan annexé à acte de vente d'une partie de la propriété par Charlotte-Jeann Lecomte, veuve de Claude Levé, à Louis-Auguste Hébert et Félicité Levé, son épouse, devant Me Giraudeau, notaire à Arcueil, 3 juillet 1846 (Archives départementales des Haute de Seine, 3E MON\_173 - Cliché GRAHAL 99/666-1)



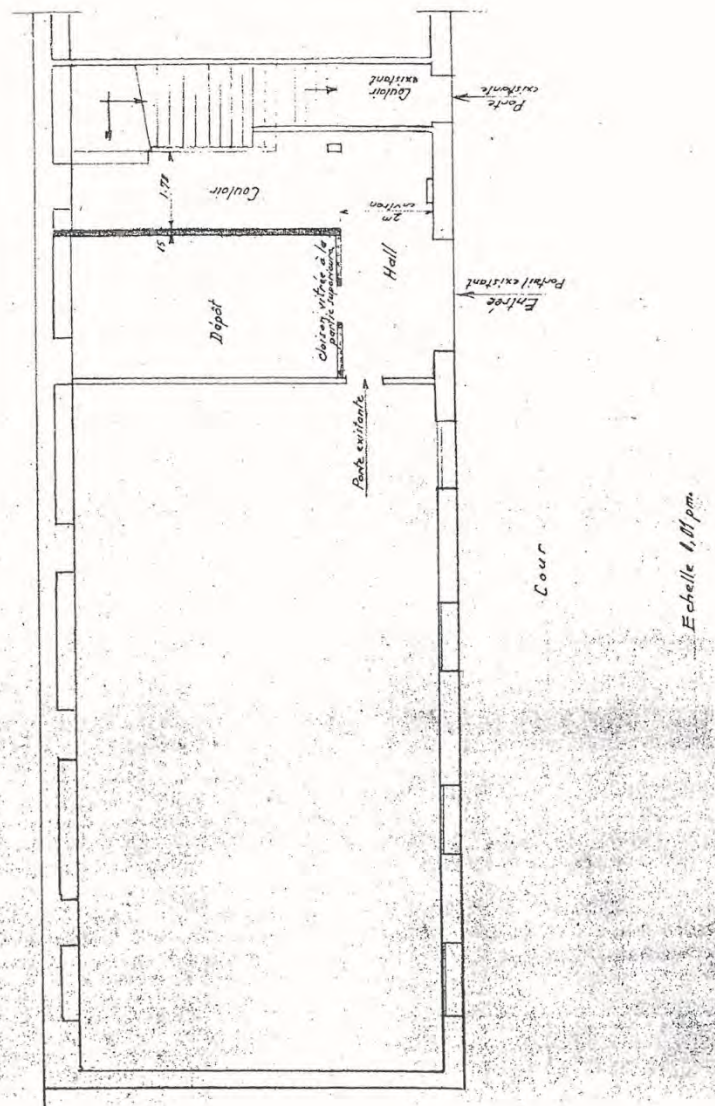
Extrait du plan parcellaire municipal de Paris fin XIXe (55e quartier - 81e feuille) - Archives de Paris, PP/11958/C



Projet d'aménagement d'un bâtiment existant «la grange» sis dans une cour possédant deux accès : par n°26 rue de la Tombe-Issoire, par n°15 Villa Saint-Jacques, pour le Centre Social Denfert, plan de masse, 20 juin 1962 - Documentation SCI du Lion de Belfort - Étude historique et archéologique de Christian Girat architecte en décembre 1999.

*Rez-de-chaussée*

*Côté voie ferrée*



Projet d'aménagement d'un bâtiment existant «la grange» sis dans une cour possédant deux accès : par n°26 rue de la Tombe-Issoire, par n°15 Villa Saint-Jacques, pour le Centre Social Denfert, plan du rez-de-chaussée, 20 juin 1962 - Documentation SCI du Lion de Belfort - Étude historique et archéologique de Christian Girat architecte en décembre 1999.

DOCUMENTS ICONOGRAPHIQUES  
Clichés de Madame Jeannine Sicart



Années 1990



Années 1990



Années 2000



Années 2000

DOCUMENTS ICONOGRAPHIQUES  
Photographies aériennes (IGN)

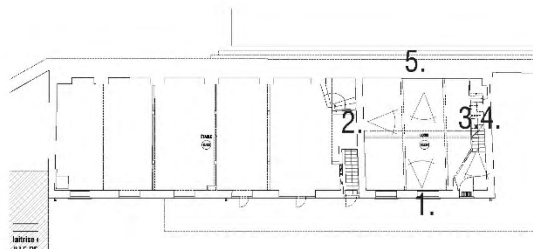


1954



1990





1. Mur gouttereau Ouest



2. Mur de refend Nord



3. Mur gouttereau Est\_Porte



4. Mur gouttereau Est\_Porte



5. Cellier\_Mur gouttereau Est

Restauration de la grange de l'ancienne ferme Montsouris 75014 Paris

**Maîtrise d'ouvrage**  
VILLE DE PARIS  
DCPA-SAMO  
6/8 avenue de la Porte d'Ivry  
75013 PARIS

**Architecte mandataire**  
Clara Simay  
contact@clarasimay.com  
T / 06 81 82 28 27

**Architecte du patrimoine**  
Aurélien Masurel  
aam-ateliersurellemasurel@orange.fr  
T / 06 86 63 95 60

**BET structure**  
LM  
Grégoire Mouly  
gm.lmg@club-internet.fr  
T / 06 62 01 98 54

**BET fluides et thermique**  
Be thermique  
Olivier LE LOHE  
olivier.lelohe@gmail.com  
T / 06 22 19 57 63

**Architecte matériaux biosourcés**  
Sophie Popot  
sophie.popot@free.fr  
T / 06 74 49 14 57

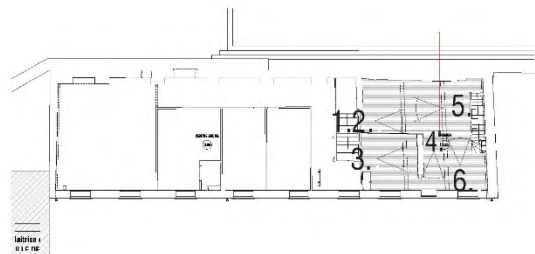
**BE chantier participatif**  
Toreana  
Frédéric Cousin  
fred@eco-construction.net  
T / 06 18 76 34 13

**Références plan**

REPORTAGE PHOTOGRAPHIQUE

Indice	Phase	Echelle	Date
indice	DIA	Ech	mai 16

LOGIS : INTÉRIEUR 1ER ÉTAGE



1. Pignon Nord



2. Pignon Nord\_Escalier combes



3. Pignon Nord



4. Mur gouttereau Est\_Baie murée



5. Mur de refend Sud



6. Mur gouttereau Ouest

Restauration de la grange de l'ancienne ferme Montsouris 75014 Paris

**Maîtrise d'ouvrage**  
VILLE DE PARIS  
DCPA-SAMO  
6/8 avenue de la Porte d'Ivry  
75013 PARIS

**Architecte mandataire**  
Clara Simay  
contact@clarasimay.com  
T / 06 81 82 28 27

**Architecte du patrimoine**  
Aurélien Masurel  
aam-ateliersurellenmasurel@orange.fr  
T / 06 86 63 95 60

**BET structure**  
LM  
Grégoire Mouly  
gm.lmg@club-internet.fr  
T / 06 62 01 98 54

**BET fluides et thermique**  
Be thermique  
Olivier LE LOHE  
olivier.lelohe@gmail.com  
T / 06 22 19 57 63

**Architecte matériaux biosourcés**  
Sophie Popot  
sophie.popot@free.fr  
T / 06 74 49 14 57

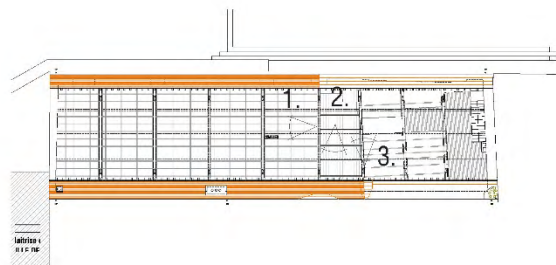
**BE chantier participatif**  
Toreana  
Frédéric Cousin  
fred@eco-construction.net  
T / 06 18 76 34 13

**Références plan**

REPORTAGE PHOTOGRAPHIQUE

Indice	Phase	Echelle	Date
indice	DIA	Ech	mai 16

# GRANGE : INTÉRIEUR COMBLES



1. Combles Grange vers pignon Sud



2. Plancher entre la ferm 3 et 4 vers gouttereau Est



3. Plancher entre la ferm 3 et 4 vers gouttereau Est



4. Ferme 4

## Restauration de la grange de l'ancienne ferme Montsouris 75014 Paris

**Maitrise d'ouvrage**  
VILLE DE PARIS  
DCPA-SAMO  
6/8 avenue de la Porte d'Ivry  
75013 PARIS

**Architecte mandataire**  
Clara Simay  
contact@clarasimay.com  
T / 06 81 82 28 27

**Architecte du patrimoine**  
Aurélien Masurel  
aam-atelier@urellemasurel@orange.fr  
T / 06 86 63 95 60

**BET structure**  
LM  
Grégoire Mouly  
gm.lmg@club-internet.fr  
T / 06 62 01 98 54

**BET fluides et thermique**  
Be thermique  
Olivier LE LOHE  
olivier.leloche@gmail.com  
T / 06 22 19 57 63

**Architecte matériaux biosourcés**  
Sophie Popot  
sophie.popot@free.fr  
T / 06 74 49 14 57



**BE chantier participatif**  
Toreana  
Frédéric Cousin  
fred@eco-construction.net  
T / 06 18 76 34 13

### Références plan

REPORTAGE PHOTOGRAPHIQUE

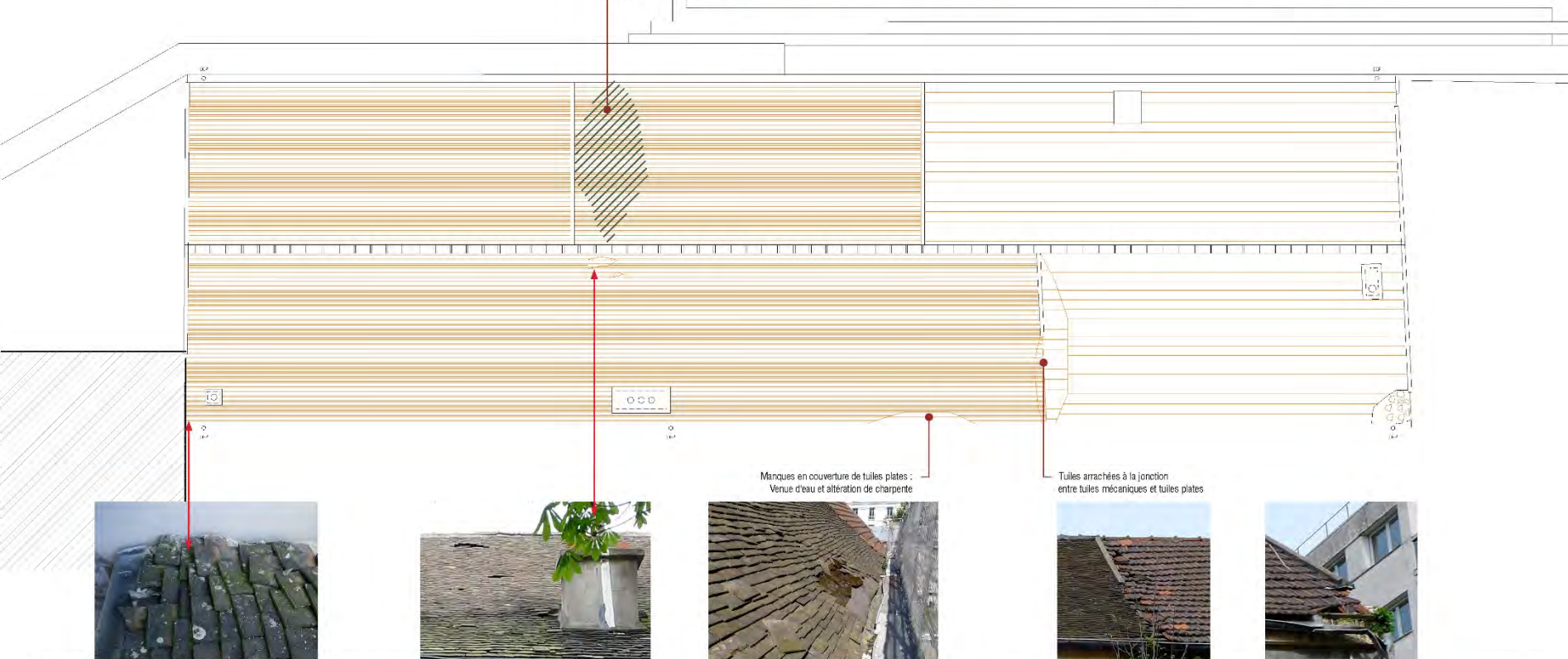
Indice	Phase	Echelle	Date
indice	DIA	Ech	mai 16

## LÉGENDE

	<b>Pierre de taille calcaire liée au mortier de chaux :</b> Joints dégradés		<b>Bloc de parpaing :</b> Bouchement des baies du XXe		<b>Enduit de ciment gris :</b> créant une barrière étanche à la respiration des maçonneries en pierre calcaire
	<b>Mœllons de pierre calcaire liés au mortier de chaux :</b> encrassés, joints dégradés ou joints de ciment étanches		<b>Maçonnerie en terre cuite</b>		<b>Couverture en tuiles plates :</b> Manques, glissements
	<b>Mœllons de pierre calcaire enduits à pierre vue</b>		<b>Enduit de ciment gris :</b> créant une barrière étanche à la respiration des maçonneries en pierre calcaire : fissuration des enduits		<b>Couverture en tuiles mécaniques :</b> Manques, glissements



Colonisation biologique : végétation



## Restauration de la grange de l'ancienne ferme Montsouris 75014 Paris



0 1 2 5

**Maîtrise d'ouvrage**  
VILLE DE PARIS  
DCPA-SAMO  
6/8 avenue de la Porte d'Ivry  
75013 PARIS

**Architecte mandataire**  
Clara Simay  
contact@clarasimay.com  
T / 06 61 82 28 27

**Architecte du patrimoine**  
Aurélien Masurel  
aam-ateliersurel@orange.fr  
T / 06 86 63 95 60

**BET structure**  
LM  
Grégoire Mouly  
gm.lmg@club-internet.fr  
T / 06 62 01 98 54

**BET fluides et thermique**  
Be thermique  
Olivier LE LOHE  
olivier.lelohe@gmail.com  
T / 06 22 19 57 63

**Architecte matériaux biosourcés**  
Sophie Popot  
sophie.popot@free.fr  
T / 06 74 49 14 57


**BE chantier participatif**  
Toreana  
Frédéric Cousin  
fred@eco-construction.net  
T / 06 18 76 34 13

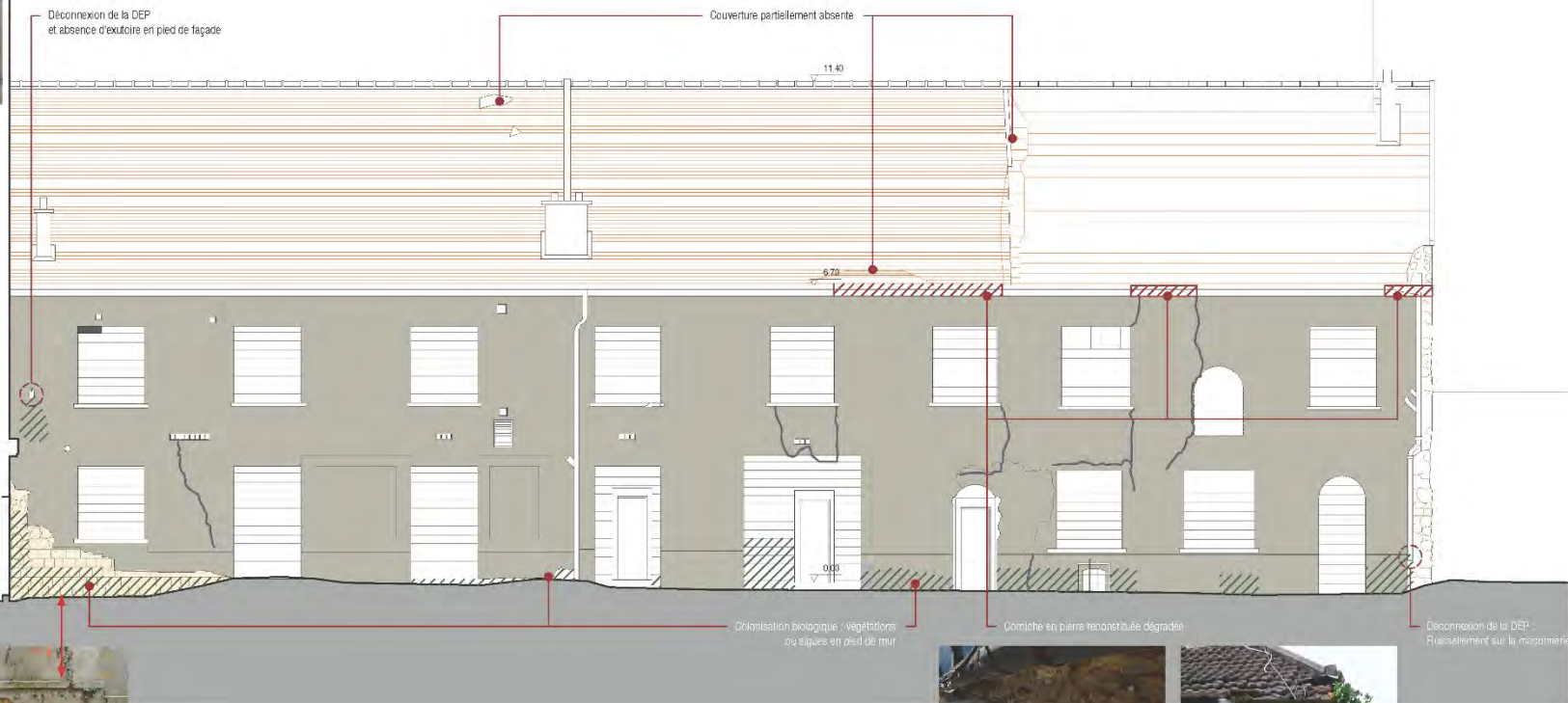
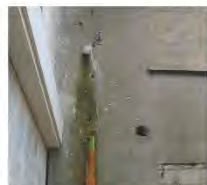
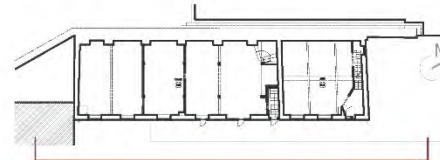
### Références plan

PLAN DES TOITURES

Indice	Phase	Echelle	Date
indice	DIA	1/100	mai 18

## LÉGENDE

 Pierre de taille calcaire liée au mortier de chaux : Joints dégradés	 Bloc de parpaing : Bouchement des baies du XXe	 Enduit de ciment gris : crée une barrière étanche à la respiration des maçonneries en pierre calcaire
 Maillons de pierre calcaire liés au mortier de chaux : encrasés, joints dégradés ou joints de ciment étanches	 Maçonnerie en terre cuite	 Couverture en tuiles plates : Manques, glissements
 Maillons de pierre calcaire enduits à pierre vue	 Enduit de ciment gris, crée une barrière étanche à la respiration des maçonneries en pierre calcaire : fissuration des enduits	 Couverture en tuiles mécaniques : Manques, glissements



### Restauration de la grange de l'ancienne ferme Montsouris 75014 Paris

0 1 2 5

#### Maîtrise d'ouvrage

VILLE DE PARIS  
DGA-SAMO  
6/8 avenue de la Porte d'Ivry  
75013 PARIS

#### Architecte mandataire

Clara Simay  
contact@clarasimay.com  
T / 06 61 82 28 27

#### Architecte du patrimoine

Aurélien Mesurel  
aam-ateliersurmesurel@orange.fr  
T / 06 86 63 95 60

#### BET structure

LM  
Grégoire Mouly  
gm.lm@club-internet.fr  
T / 06 82 01 98 54

#### BET fluides et thermique

Be thermique  
Olivier LÉLOHE  
olivier.lelohe@gmail.com  
T / 06 22 19 57 63

#### Architecte matériaux biosourcés

Sophie Popot  
sophie.popot@free.fr  
T / 06 74 49 14 57

#### BE chantier participatif

Toreana  
Frédéric Cousin  
fred@eco-construction.net  
T / 06 18 78 34 13

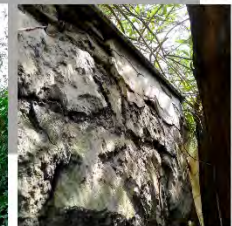
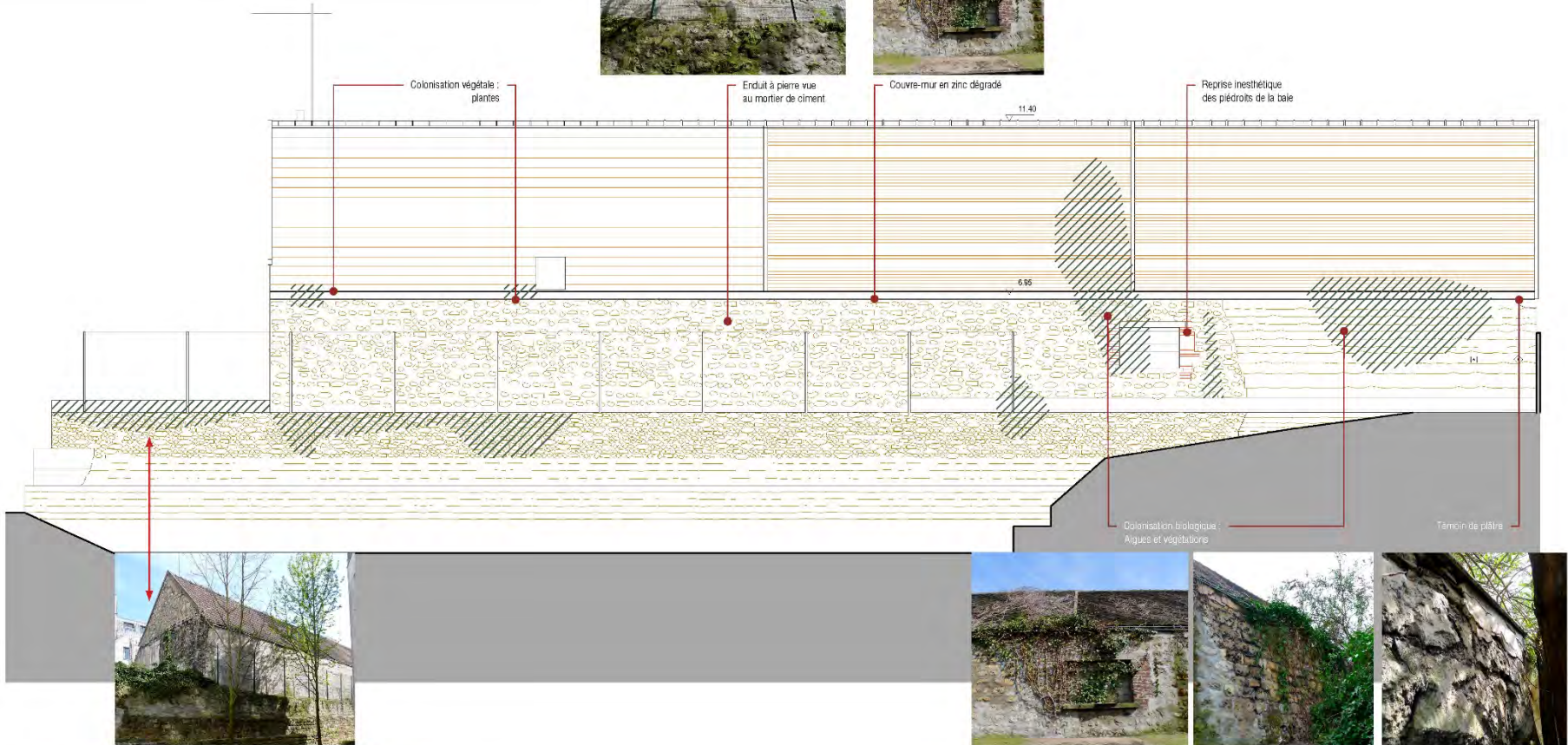
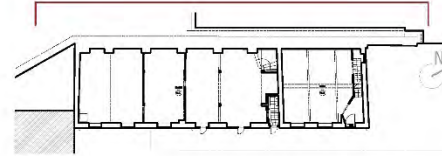
#### Références plan

ÉLÉVATION EST

Indice	Phase	Echelle	Date
indice	DIA	1/100	mai 18

## LÉGENDE

	<b>Pierre de taille calcaire liée au mortier de chaux :</b> Joints dégradés		<b>Bloc de parpaing :</b> Bouchement des baies du XXe		<b>Enduit de ciment gris :</b> créant une barrière étanche à la respiration des maçonneries en pierre calcaire
	<b>Mellons de pierre calcaire liés au mortier de chaux :</b> encrassés, joints dégradés ou joints de ciment étanches		<b>Maçonnerie en terre cuite</b>		<b>Couverture en tuiles plates :</b> Manques, glissements
	<b>Mellons de pierre calcaire enduits à pierre vue</b>		<b>Enduit de ciment gris,</b> créant une barrière étanche à la respiration des maçonneries en pierre calcaire : fissuration des enduits		<b>Couverture en tuiles mécaniques :</b> Manques, glissements



## Restauration de la grange de l'ancienne ferme Montsouris 75014 Paris

**Maîtrise d'ouvrage**  
VILLE DE PARIS  
DCPA-SAMO  
6/8 avenue de la Porte d'Ivry  
75013 PARIS

**Architecte mandataire**  
Clara Simey  
contact@clarasimey.com  
T / 06 61 82 28 27

**Architecte du patrimoine**  
Aurélien Masurel  
aam-ats@lerureauclermasurel@orange.fr  
T / 06 86 63 95 60

**BET structure**  
LM  
Grégoire Mouly  
gm.lmg@club-internet.fr  
T / 06 62 01 98 54

**BET fluides et thermique**  
Be thermique  
Olivier L.E. LOÛE  
olivier.leloe@gmail.com  
T / 06 22 19 57 63



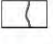


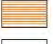



**Architecte matériaux biosourcés**  
Sophie Popot  
sophie.popot@free.fr  
T / 06 74 49 14 57

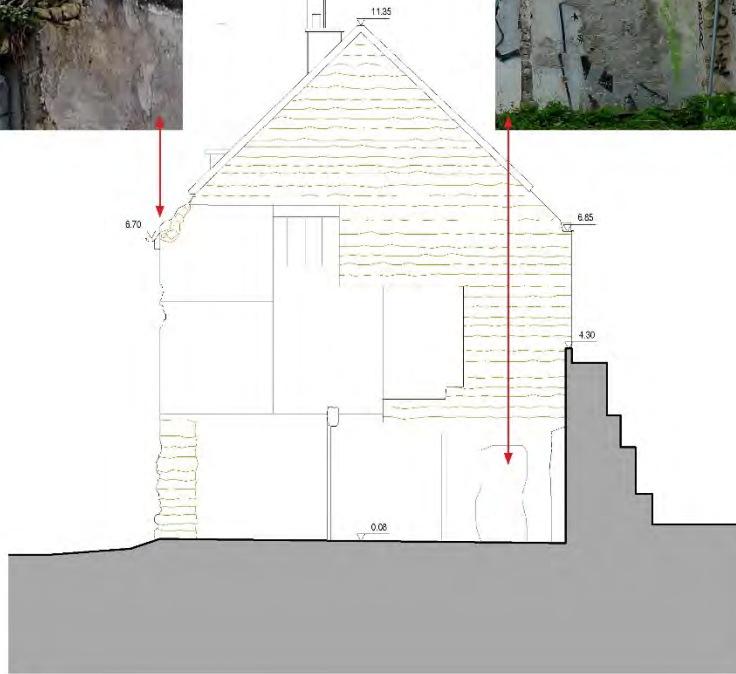
**BE chantier participatif**  
Toreana  
Frédéric Cousin  
fred@eco-construction.net  
T / 06 18 76 34 13

**Références plan**  
ÉLÉVATION OUEST

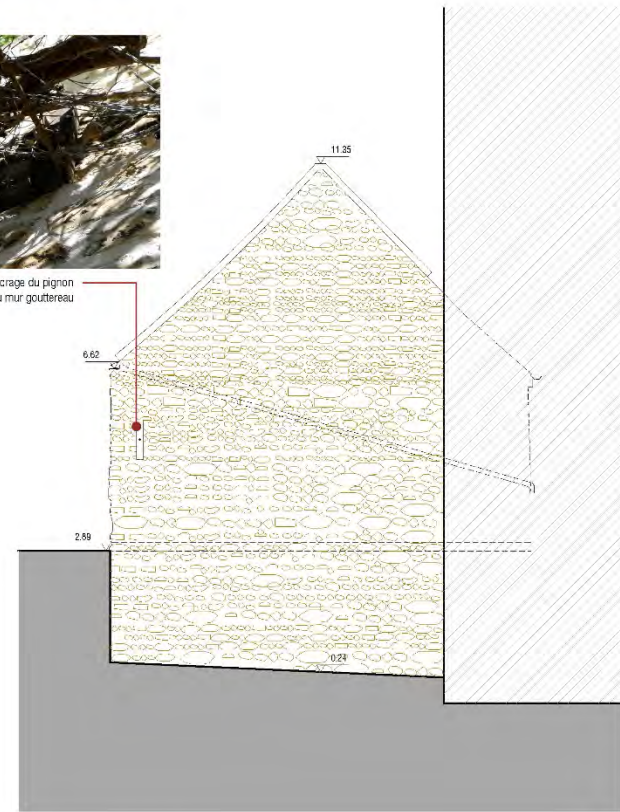
Indice	Phase	Echelle	Date
indice	DIA	1/100	mai 18

## LÉGENDE

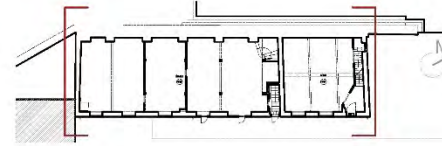
	<b>Pierre de taille calcaire liée au mortier de chaux :</b> Joints dégradés		<b>Bloc de parpaing :</b> Bouchement des baies du XXe		<b>Enduit de ciment gris :</b> créant une barrière étanche à la respiration des maçonneries en pierre calcaire
	<b>Mâillons de pierre calcaire liés au mortier de chaux :</b> encrassés, joints dégradés ou joints de ciment étanches		<b>Maçonnerie en terre cuite</b>		<b>Couverture en tuiles plates :</b> Manques, glissements
	<b>Mâillons de pierre calcaire enduits à pierre vue</b>		<b>Enduit de ciment gris :</b> créant une barrière étanche à la respiration des maçonneries en pierre calcaire : fissuration des enduits		<b>Couverture en tuiles mécaniques :</b> Manques, glissements



ÉLÉVATION NORD



ÉLÉVATION SUD



## Restauration de la grange de l'ancienne ferme Montsouris 75014 Paris

0 1 2 5

**Maitrise d'ouvrage**  
VILLE DE PARIS  
DCPA-SAMO  
6/8 avenue de la Porte d'Ivry  
75013 PARIS

**Architecte mandataire**  
Clara Simay  
contact@clarasimay.com  
T / 06 61 82 28 27

**Architecte du patrimoine**  
Aurélien Masurel  
aam-atsilerarellenmasurel@orange.fr  
T / 06 86 63 95 60

**BET structure**  
LM  
Grégoire Mouly  
gm.ling@club-internet.fr  
T / 06 62 01 98 54

**BET fluides et thermique**  
Be thermique  
Olivier LE LOHE  
olivier.lelohe@gmail.com  
T / 06 22 19 57 63

**Architecte matériaux biosourcés**  
Sophie Popot  
sophie.popot@free.fr  
T / 06 74 49 14 57





**BE chantier participatif**  
Toreana  
Frédéric Cousin  
fred@eco-construction.net  
T / 06 18 76 34 13

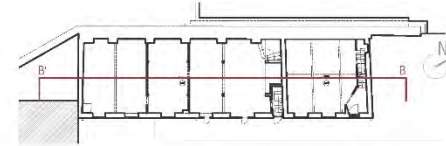
### Références plan

ÉLÉVATION NORD ET SUD

Indice	Phase	Echelle	Date
Indice	DIA	1/100	mai 18

## LÉGENDE

 <b>Pierre de taille calcaire liée au mortier de chaux :</b> Joints dégradés	 <b>Bloc de parpaing :</b> Bouchement des bales du XXe	 <b>Enduit de ciment gris :</b> créant une barrière étanche à la respiration des maçonneries en pierre calcaire
 <b>Mellons de pierre calcaire liés au mortier de chaux :</b> joints dégradés ou joints de ciment étanches	 <b>Maçonnerie en terre cuite</b>	 <b>Enduit de ciment gris :</b> créant une barrière étanche à la respiration des maçonneries en pierre calcaire : fissuration des enduits
 <b>Mellons de pierre calcaire enduits à pierre vue</b>	 <b>Couverture en tuiles plates :</b> Manques, glissements	 <b>Couverture en tuiles mécaniques :</b> Manques, glissements



Enduits dégradés par des venues d'eau en toiture

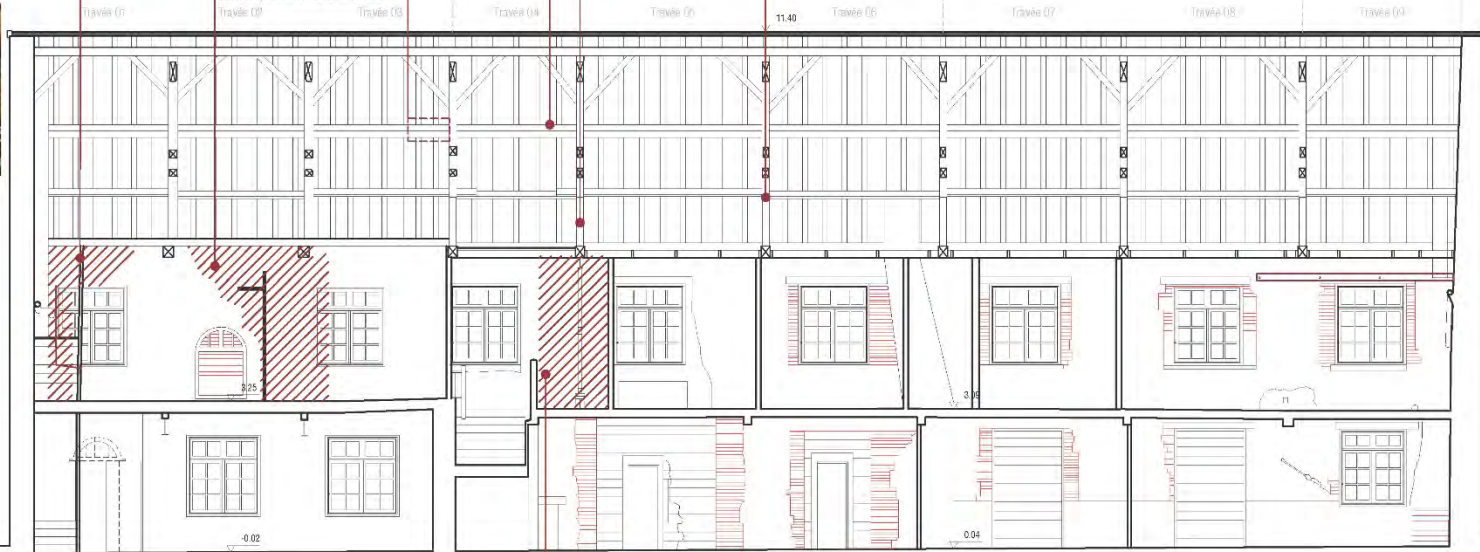


Panne pourrie : Réparation de fortune avec une planche sous-dimensionnée

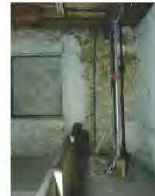
Panne intermédiaire verrouillée

Pourrissement de l'about d'entrail et de l'arbalétrier

Jambe de force attaquée par insecte xylophage



Maçonnerie de moellons calcaires : Paroi humidifiée par les infiltrations en couverture



Joints de mortier dégradés par les eaux d'infiltration : escellement des pierres de taille



## Restauration de la grange de l'ancienne ferme Montsouris 75014 Paris

0 1 2 5

**Maîtrise d'ouvrage**  
VILLE DE PARIS  
DCPA-SAMO  
6/8 avenue de la Porte d'Ivry  
75013 PARIS

**Architecte mandataire**  
Clara Simay  
contact@clarasimay.com  
T / 06 61 82 28 27

**Architecte du patrimoine**  
Aurélien Massurel  
aam-ateliersaurelienmassurel@orange.fr  
T / 06 86 83 95 60

**BET structure**  
LM  
Grégoire Mouly  
gm.ing@club-internet.fr  
T / 06 02 01 98 54

**BET fluides et thermique**  
Be thermique  
Olivier LE LOHE  
olivier.lelohe@gmail.com  
T / 06 22 19 57 63

**Architecte matériaux biosourcés**  
Sophie Popot  
sophie.popot@tea.fr  
T / 06 74 49 14 57

**BE chantier participatif**  
Toreana  
Frédéric Cousin  
fred@eco-construction.net  
T / 06 18 76 34 13

### Références plan

COUPE LONGITUDINALE BB'

Indice	Phase	Echelle	Date
indice	DIA	1/100	mai 18



## LÉGENDE

	<b>Pierre de taille calcaire liée au mortier de chaux :</b> Joints dégradés		<b>Bloc de parpaing :</b> Bouchement des baies du XXe		<b>Enduit de ciment gris :</b> créant une barrière étanche à la respiration des maçonneries en pierre calcaire
	<b>Maçonniers de pierre calcaire liés au mortier de chaux :</b> encrassés, joints dégradés ou joints de ciment étanches		<b>Maçonnerie en terre cuite</b>		<b>Enduit de ciment gris :</b> créant une barrière étanche à la respiration des maçonneries en pierre calcaire : fissuration des enduits
	<b>Maçonniers de pierre calcaire enduits à pierre vue</b>				<b>Couverture en tuiles plates :</b> Manques, glissements
					<b>Couverture en tuiles mécaniques :</b> Manques, glissements



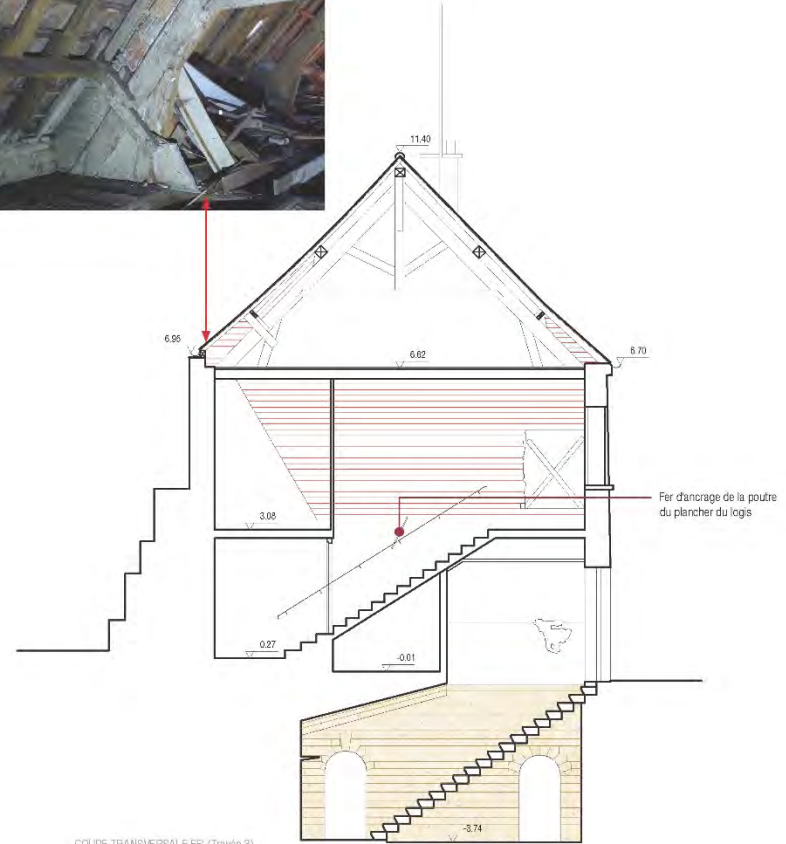
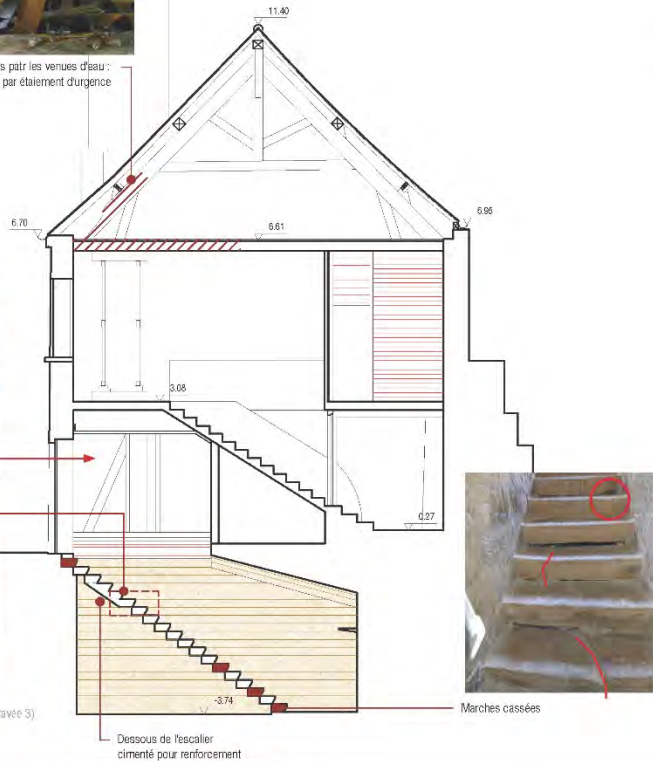
About d'antrait et pied d'arbalétrier ruinés par les venues d'eau : Ferme soutenue par étaieage d'urgence



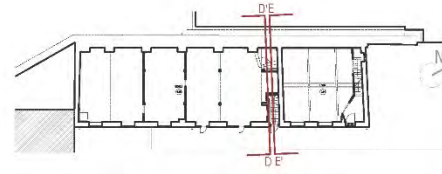
Marches renforcées en ciment



COUPE TRANSVERSALE DD' (Travée 3)



COUPE TRANSVERSALE EE' (Travée 3)



## Restauration de la grange de l'ancienne ferme Montsouris 75014 Paris

0 1 2 5

**Maîtrise d'ouvrage**  
VILLE DE PARIS  
DCPA-SAMO  
6/8 avenue de la Porte d'Ivry  
75013 PARIS

**Architecte mandataire**  
Clara Simay  
contact@clarasimay.com  
T / 06 61 82 28 27

**Architecte du patrimoine**  
Aurélien Masurel  
aam-ateliersurelennasurel@orange.fr  
T / 09 86 63 95 60

**BET structure**  
LM  
Grégoire Mouly  
gm.lmg@club-internet.fr  
T / 06 62 01 98 54

**BET fluides et thermique**  
Be thermique  
Olivier LE LOUË  
sophie.popot@tee.fr  
T / 06 22 19 57 83

**Architecte matériaux biosourcés**  
Sophie Popot  
sophie.popot@tee.fr  
T / 06 74 49 14 57

**BE chantier participatif**  
Toreana  
Frédéric Cousin  
fred@eco-construction.net  
T / 06 18 76 34 13

### Références plan

COUPE TRANSVERSALE DD' ET EE'

Indice	Phase	Echelle	Date
indice	DIA	1/100	mai 18

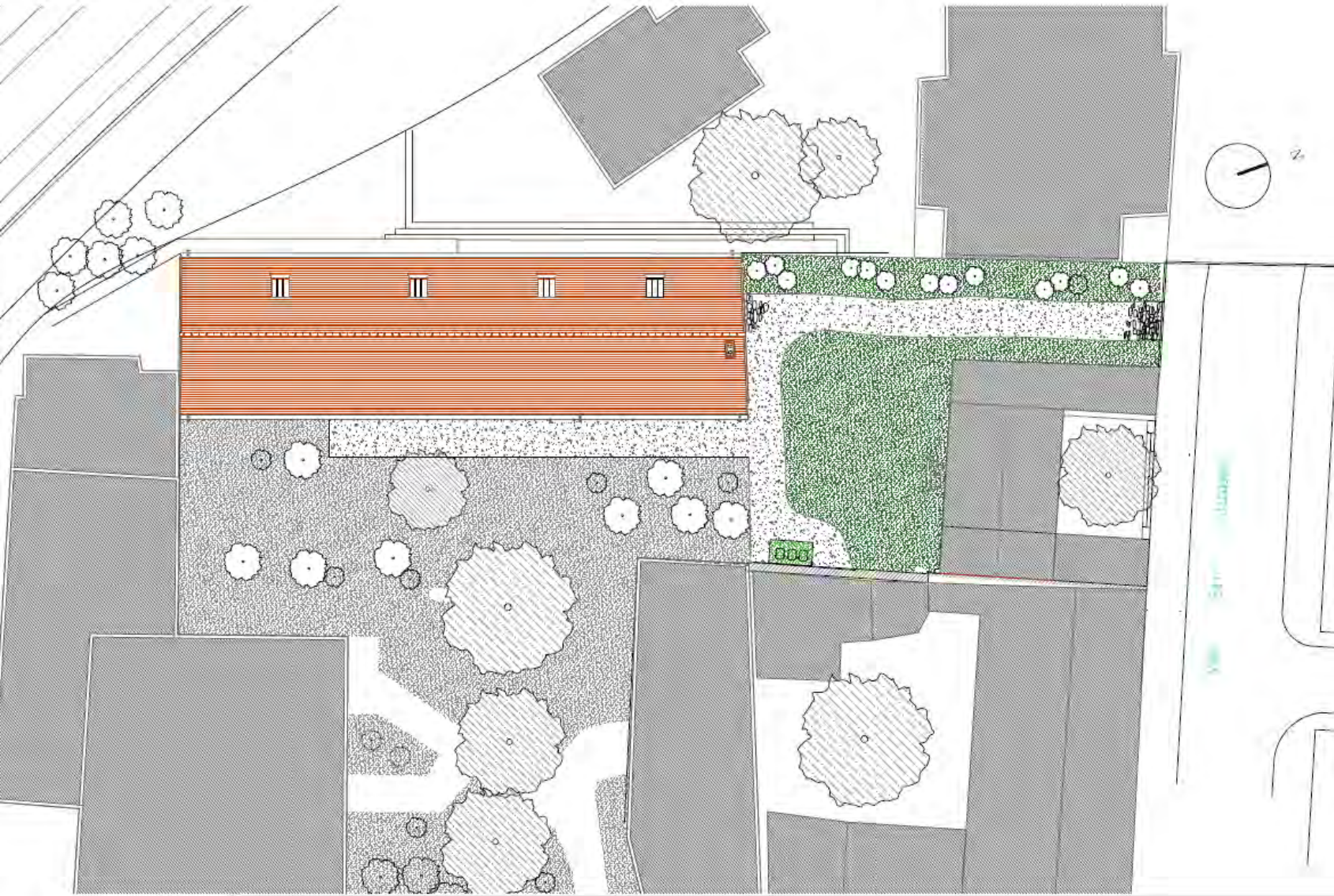
# Restauration de la grange de la Ferme Montsouris

## Présentation du projet





## Un site en cœur d'îlot



## Un site en cœur d'îlot



Révélation d'éléments  
patrimoniaux remarquables

Mise en valeur de la charpente  
des enduits plâtre, de la pierre  
et de la toiture.





FACADES ETAT EXISTANT



FACADES ETAT PROJETE



Restauration de la toiture  
en tuile plates traditionnelles



Traitement des baies  
en remplissage  
de matériaux du site



La filière plâtre traditionnel francilien

Des matériaux biosourcés issus de filières traditionnelles locales