



# DARIUS MILHAUD

CONSERVATOIRE

ART DRAMATIQUE  
DANSE  
MUSIQUE

ANNÉE  
2018 2019



LES CONSERVATOIRES DE LA VILLE DE PARIS  
ONT POUR VOCATION DE DISPENSER UN ENSEIGNEMENT  
DE LA MUSIQUE, DE LA DANSE ET DE L'ART DRAMATIQUE.  
LES CONSERVATOIRES PERMETTENT AU JEUNE PUBLIC PARISIEN  
DE DÉVELOPPER UNE PRATIQUE AMATEUR AUTONOME.

ILS ASSURENT ÉGALEMENT L'ACCÈS À L'ENSEIGNEMENT  
SUPÉRIEUR (FILIÈRE PRÉPROFESSIONNELLE).



## ENVIRONNEMENT

Le CMA14 est installé sur 3 sites :

- le 26, rue Mouton-Duvernet
- l'annexe de la Mairie
- l'annexe du 40 rue Boulard

Les locaux sont ouverts au public

- lundi, mardi, jeudi et vendredi de 10h à 21h30
- mercredi de 9h15 à 21h30
- samedi de 9h30 à 18h30

## ÉQUIPE PÉDAGOGIQUE ET ADMINISTRATIVE

L'équipe administrative se compose d'une directrice, d'un secrétaire général, d'une conseillère aux études, de chargés de scolarité, d'un régisseur, d'agents d'accueil. L'équipe pédagogique comprend 124 enseignants.

## ÉLÈVES

Le conservatoire Darius Milhaud dispense des cours à près de 1500 élèves répartis entre la musique, la danse, l'art dramatique et les temps d'ateliers périscolaires.

- près de 60 élèves en art dramatique
- près de 350 élèves en danse
- près de 1100 élèves en musique

## ACTION CULTURELLE

Le conservatoire Darius Milhaud organise chaque année des spectacles musicaux, chorégraphiques et théâtraux dans et hors les murs au titre de ses missions pédagogiques et culturelles. Son rayonnement est aussi social et citoyen en proposant à ses élèves des interventions dans les bibliothèques, les maisons de retraite, les hôpitaux et en participant aux projets initiés par les centres d'animation et les centres sociaux. La saison artistique met en valeur le talent des enseignants, le travail et les progrès des élèves ; elle est source de joie artistique et de motivation. L'action culturelle fait partie intégrante des études. La présence des élèves est indispensable et les familles sont invitées à suivre la saison artistique.

## S'INSCRIRE AU CONSERVATOIRE

### Les débutants

L'inscription se fait par tirage au sort, dans la limite des places disponibles au mois de juin.  
Le dépôt des dossiers se fait sur le site [www.conservatoires.paris.fr](http://www.conservatoires.paris.fr)

### Les élèves non-débutants

Leur admission se fait sur test dans les trois disciplines.  
Les candidats doivent déposer un dossier d'inscription sur le site [www.conservatoires.paris.fr](http://www.conservatoires.paris.fr) et seront convoqués pour un test début septembre.  
Les dates sont communiquées sur le site [www.conservatoires.paris.fr](http://www.conservatoires.paris.fr)

### Les droits d'inscription

Ils sont calculés sur la base du quotient familial.  
Plus d'informations sur [www.facilfamilles.paris.fr](http://www.facilfamilles.paris.fr) ou 3975.  
Ils se déclinent en 5 forfaits consultables sur le site [www.conservatoires.paris.fr](http://www.conservatoires.paris.fr)

## DISCIPLINES ENSEIGNÉES

### ART DRAMATIQUE

Cours d'art dramatique  
Atelier chant  
Atelier danse

### DANSE

Tronc commun  
Danse classique  
Danse contemporaine  
Danses anciennes  
Hip Hop debout  
Culture chorégraphique  
Analyse du mouvement /  
Posturologie

### MUSIQUE

Chant lyrique  
Cordes frottées : alto, violon, violoncelle, contrebasse.  
Cordes pincées : guitare, harpe.  
Formation musicale  
Instruments anciens : clavecin, flûte à bec, luth, viole de gambe, violon baroque.  
Musiques actuelles amplifiées (MUSAC) : batterie, chant, guitare basse, guitare électrique.  
Musique assistée par ordinateur (MAO)  
Percussions classiques  
Percussions traditionnelles  
Claviers : Piano, Orgue  
Vents : basson, clarinette, cor, euphonium, flûte traversière, hautbois, saxophone, trombone, trompette.  
Pratiques collectives : ateliers pour les pianistes, chorales, ensembles instrumentaux, musique de chambre, orchestres, musiques du monde.



# ORGANISATION DES ÉTUDES MUSICALES

**Les cursus communs à l'ensemble des conservatoires parisiens s'articulent autour de trois offres pédagogiques :**

- Un apprentissage instrumental ou vocal individualisé
- Un apprentissage de la musique par une pratique instrumentale collective (AMPIC)
- Un apprentissage de la musique par la pratique vocale collective

## APPRENTISSAGE INSTRUMENTAL INDIVIDUALISÉ

L'APPRENTISSAGE INSTRUMENTAL INDIVIDUALISÉ COMPORTE 3 VOILETS INDISSOCIABLES ET OBLIGATOIRES :

### La pratique instrumentale ou le chant lyrique

La formation musicale, obligatoire jusqu'à la fin du second cycle.

**Les pratiques collectives.** Chaque élève instrumentiste participe à une pratique collective en fonction de l'instrument pratiqué et du niveau d'études.

**Des examens** se déroulent à la fin de chaque cycle, dans toutes les disciplines (musique, danse et art dramatique).

### CYCLE 1 (1C)

À partir de CE1

Durée du cycle 3 à 5 ans

- Instrument
- Formation musicale 1h à 1h15
- Pratique collective : ateliers, chorale, ensembles puis orchestres etc.

#### CONSEIL

*La 1<sup>ère</sup> année permet à l'élève de confirmer son choix ou de se réorienter. Il s'engage à s'entraîner 10 à 15 minutes tous les jours, vous le soutenez dans ce réel effort. Attention, la superposition d'activités peut interférer avec l'apprentissage d'un instrument. Il est indispensable d'avoir un instrument à la maison. Par la suite, un entraînement quotidien d'au moins 30 minutes tout au long du cycle, permettra la progression.*

### CYCLE 2 (2C)

Durée du cycle 3 à 5 ans

- Instrument 30 mn puis 40 mn la 3<sup>ème</sup> année
- Formation musicale 1h30 à 2h
- Pratique collective : orchestres, ateliers, ensembles, musique de chambre etc.

### CYCLE 3 (3C)

Durée du cycle 3 à 4 ans

- Instrument 45 mn
- Formation musicale : 2h
- Pratique collective : orchestres, musique de chambre

Au bout de 2 ans : orientation en cycle amateur ou préprofessionnel. Délivrance du CEM en fin de cycle, validée par un projet artistique.

### CYCLE SPÉCIALISÉ (PRÉ-PROFESSIONNEL)

Durée du cycle : 2 à 3 ans

- Instrument : 1h
- Formation musicale : 2h
- Culture musicale : (dans le réseau des CMA)
- Pratique collective : orchestres et musique de chambre

Délivrance du DEM après validation des UV de formation musicale, culture musicale, pratique collective et instrument.

#### CONSEIL

*Accession par examen d'entrée. Ce cycle s'adresse majoritairement aux futurs musiciens professionnels.*

## MUSIQUES ACTUELLES (MUSAC)

### Le cursus de MUSAC

Instruments : guitare électrique, basse, batterie, chant, FM adaptée (axe principal : la création), ateliers de pratique collective (sensibilisation au jeu en groupe, aux répertoires, à la composition et aux techniques spécifiques : utilisations d'effets, amplification).

**Accompagnement de groupes amateurs déjà constitués** (séances en lien avec le développement artistique et scénique de leur projet).

**Inscriptions et cours au Centre Paris Anim' : 20 avenue Marc Sangnier 75014 Paris**

# APPRENTISSAGE VOCAL INDIVIDUALISÉ : CHANT LYRIQUE

## CYCLE 1

À partir de 16 ans

Durée du cycle 1 à 3 ans

- Chant : 1h pour 2 élèves
- Formation musicale spécifique 1h à 1h15 jusqu'à obtention du certificat FM chanteurs
- Ensemble vocal 2h
- Posturologie : 1h
- Coaching : 30 mn

## CYCLE 2 et 3

À partir de 18 ans

Durée du cycle 1 à 3 ans

- Chant : 1h pour 2 élèves
- Formation musicale si certificat FM non obtenu
- Ensemble vocal 2h
- Musique de chambre (en 3<sup>ème</sup> cycle)
- Posturologie 2h
- Coaching : 30 mn

## CYCLE SPÉCIALISÉ

À partir de 18 ans,

maximum 30 ans

Durée du cycle 2 à 3 ans, obligation de présenter le DEM à la fin de la 2<sup>ème</sup> année

- Chant : 1h par personne
- Coaching vocal : 1h
- Ensemble vocal 2h
- Musique de chambre : 1h
- Culture musicale ou analyse

## DISCIPLINES INSTRUMENTALES COLLECTIVES

### ORCHESTRES CORDES

Alto, violon, violoncelle et contrebasse

1C3 et 1C4 : 45 mn

2C1 et 2C2 : 1h30

2C3 et 2C4 : 1h30

### HARMONIES

Vents

1C3 et 1C4 : 45 mn

2C1 et 2C2 : 1h

2C3 et 2C4 : 1h30

Ensemble de flûtes

en alternance avec l'harmonie

1C3 et 1C4 : 45 mn

Orchestre cycle 3 : sessions

### ORCHESTRE SYMPHONIQUE

**CMA 8, 14 et 17**

3<sup>ème</sup> cycle : 2h30

### MUSIQUE DE CHAMBRE

Fin 2<sup>ème</sup> et 3<sup>ème</sup> cycle : 45 mn

### ATELIERS COLLECTIFS PIANOS

Cycle 2 : 45 mn

diverses propositions

### ATELIERS MUSIQUES DU MONDE

2C1 et 2C2 : 1h

2C3 et 2C4 : 1h

### ENSEMBLES DE MUSIQUE ANCIENNE

1C3 et 1C4 : 45 mn

2C1 et 2C2 : 1h

2C3 et 2C4 : 1h

3<sup>ème</sup> cycle : 1h30

Consort de violes : 45 mn

Alternance : 1 année en ensemble,

1 année en consort

### ENSEMBLES DE GUITARES

1C4, 2C1 et 2C2 : 1h

2C3, 2C4 et 3C : 1h

### ENSEMBLE DE HARPES

Pratique collective au sein des classes

Durant la fin du 1<sup>er</sup> cycle et le 2<sup>ème</sup> cycle, les élèves sont invités à rejoindre les orchestres à corde.

### ENSEMBLE DE PERCUSSIONS

cycle 1 : 1h

### DISCIPLINES VOCALES COLLECTIVES

FM Chant choral enfant : 45 mn (pratique collective des enfants musiciens jusqu'en 1C3)

Chœur ados : 1h15

Chœur grands débutants : 1h

Jeunes voix : 1h30

Chorale parents : 1h30



# APPRENTISSAGE DE LA MUSIQUE PAR UNE PRATIQUE INSTRUMENTALE COLLECTIVE (AMPIC)

CYCLE 1 - DURÉE DU CYCLE 4 ANS - 3H PAR SEMAINE

**BOIS ANNÉE 2** : basson, clarinette, hautbois, flûte traversière et formation musicale incluse.

**CORDES ANNÉE 2** : violon, alto, violoncelle, contrebasse et formation musicale incluse.

**VENTS ANNÉE 4** : clarinette, euphonium, flûte traversière, saxophone et formation musicale incluse.

**INSTRUMENTS ANCIENS ANNÉE 3** : flûte à bec, luth, danse ancienne et formation musicale incluse.

# APPRENTISSAGE DE LA MUSIQUE PAR LA PRATIQUE VOCALE COLLECTIVE (FILIERE VOIX)

## ATELIER VOIX

Durée 2 ans, enfants de CE1  
et CE2, 2h par semaine

La formation musicale spécifique  
et la technique vocale sont  
intégrées.

## FILIERE VOIX 1

Durée 3 ans de CM1 à la 6<sup>e</sup>,  
3h30 par semaine

- Chœur 1h 30 avec un chef de chœur et un pianiste accompagnateur
- Répétition en pupitre/ cours de technique vocale : 1h/6 élèves
- Cours de formation musicale chanteur : 1h/12 élèves

## FILIERE VOIX 2

Durée 3 ans de la 5<sup>e</sup> à la 3<sup>e</sup>,  
3h30 par semaine

- Chœur 1h 30 avec un chef de chœur et un pianiste accompagnateur
- Répétition en pupitre/ cours de technique vocale : 1h/6 élèves
- Cours de formation musicale chanteur : 1h/12 élèves

# APPRENTISSAGE DE LA MUSIQUE PAR L'ORDINATEUR (MAO)

## LE CURSUS DE MAO

**NIVEAU 1** : 1h30

**NIVEAU 3** : 1h30

**NIVEAU 2** : 1h30

**NIVEAU 4** : 1h30

Approche intuitive et/ou analytique du son et de la musique par les logiciels enseignés, chaque élève expérimente ce qu'il a appris en autonomie devant un poste muni d'un casque audio pouvant à tout moment demander conseil au professeur.

## NOUVEAUTÉS

**CURSUS CULTURES URBAINES** : HIP-HOP, RAP/SLAM, MAO/VIDEO : 1.5h Hip-hop, 1h Musique, (en demi-groupe) Slam et MAO, 1 semaine de Stage travail d'image durant les vacances de la Toussaint et 1 semaine de Stage ateliers création durant les vacances de d'hiver et de printemps.

**ATELIER MAO** : musiques et nouvelles technologies, interactivités au Centre Social Maurice Noguès

# ORGANISATION DES ÉTUDES CHORÉGRAPHIQUES



## Les études débutent par un tronc commun

(travail global sur le corps, le mouvement et l'espace, sans spécialisation)

**ÉVEIL** : Enfants entrant en GS

**INITIATION 1** : Enfants entrant en CP - **INITIATION 2** : Enfants entrant en CE1

## Choix entre deux cursus

### CURSUS RÉFÉRENCÉ

**1 discipline principale** (2 cours hebdo)

**1 complémentaire éventuelle** (1 cours hebdo)

Danse classique - Contemporaine - Hip-hop - Ancienne

Et, au sein de chacun des cursus

### CURSUS DIVERSIFIÉ

**Plusieurs disciplines différentes**

(2 à 3 cours hebdo)

## Choix entre trois parcours d'apprentissage

### PARCOURS GÉNÉRAL

**Temps hebdomadaire**  
(entre 3 et 5h)

### PARCOURS RENFORCÉ

**Temps hebdomadaire**  
(entre 5 et 7h)

### PARCOURS INTENSIF

**Temps hebdomadaire**  
(entre 10 et 15h)

Le choix d'un parcours engage votre enfant sur toute la durée du cycle 1 (3 à 5 ans)

**Il existe aussi des ateliers hors cursus**

## CURSUS DANSES CONTEMPORAINE ET CLASSIQUE

### CYCLE 1

À partir du CE2

Durée du cycle 3 à 5 ans

2 cours hebdomadaires

1C1 : 2h30, 1C2 : 2h30

1C3 : 2h30, 1C4 : 2h30

### CYCLE 2

Durée du cycle 3 à 5 ans

2 cours hebdomadaires

2C1 : 2h45, 2C2 : 2h45

2C3 : 2h45, 2C4 : 2h45

### CYCLE 3

Durée du cycle 3 à 4 ans

2 cours hebdomadaires

3C1 : 3h, 3C2 : 3h

3C3 : 3h, 3C4 : 3h

### ATELIERS DANSE ANCIENNE

Niveau 1 : 8 à 10 ans, 1h15

Niveau 2 : 10 à 13 ans, 1h30

### ATELIERS HIP-HOP

Niveau 1 : 10 à 13 ans, 1h15

Niveau 2 : 14 à 18 ans, 1h15

**Cours au Centre d'animation :**

**20 avenue Marc Sangnier 75014 Paris**

## ORGANISATION DES ÉTUDES D'ART DRAMATIQUE

### INITIATION

Élèves de 15 à 18 ans - Durée du cycle 1 à 3 ans - 2h par semaine

#### CYCLE 1 :

##### Préparatoire

Durée du cycle 1 an

4h par semaine

minimum

#### CYCLE 2 :

##### Approfondissement

Durée : 2 ans

8 à 10h par semaine

minimum

#### CYCLE 3 :

##### Perfectionnement

Durée : 1 an

12h par semaine

+ l'obligation de suivre 1 atelier  
inter conservatoire minimum

# AVANT

## LE CONSERVATOIRE

### LE PSM : parcours de sensibilisation musicale

Le CMA14 déploie différentes offres auprès des élèves de CP des écoles du 14<sup>ème</sup> arrondissement : des rencontres d'artistes enseignants, des concerts commentés, une visite du conservatoire et une découverte de ses métiers, enfin une offre de pratique instrumentale : ateliers de découverte (clarinette, contrebasse, cor, flûte à bec, harpe, hautbois, luth, percussions traditionnelles, trompette, viole de gambe, violon, violoncelle). Des ateliers sont également proposés pour la danse.

### LES TAP : temps d'activité périscolaire

Le CMA 14 propose des ateliers dans les écoles élémentaires du 14<sup>ème</sup> arrondissement.

Au choix, les mardis et vendredis : pratiques instrumentales, chorale, danse africaine, hip hop.

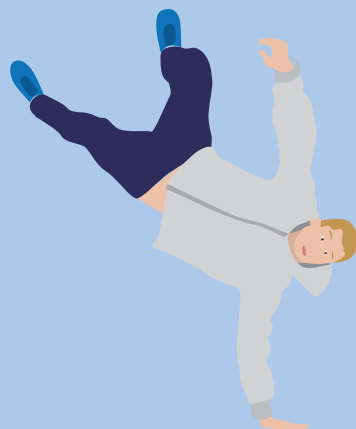
## LE CONSERVATOIRE

### Après les études au CMA 14

Accompagnement dans une pratique tout au long de la vie, une fois les études achevées par des structures partenaires, Centres Paris Anim', Maison des Associations du 14<sup>ème</sup>...



# APRÈS





# INFOS PRATIQUES

## ABSENCES PONCTUELLES

Prévenir dès que possible

- 01 58 14 20 90
- DAC-AbsencesCMA14@paris.fr

## DEMANDE DE CONGÉ

Un an possible une fois sur l'ensemble du cursus. Demande à formuler à la fin du mois de mai de l'année qui le précède.

## EQUIPE ADMINISTRATIVE

### Directrice du CMA14 :

Dominique Davy-Bouchène

### Secrétaire général du CMA14 :

Frédéric Triail

### Conseillère aux études :

Pauline Minoux  
pauline.minoux@paris.fr

## OÙ TROUVER UN INSTRUMENT ?

Le conservatoire propose un service de prêt d'instrument (en fonction des instruments disponibles) au tarif déterminé en fonction du quotient familial qui sera appliqué à l'élève. Ce tarif est compris entre 10€ et 204€.

Une fois le montant calculé : l'emprunteur s'acquitte de la somme due via la facture Facil'Familles.

La location est aussi possible par le biais de magasins spécialisés.

## Chargés de scolarité :

ART DRAMATIQUE :

Antoine Dusabeyezu  
antoine.dusabeyezu@paris.fr

DANSE :

Dac-conservatoire14eme@paris.fr

MUSIQUE :

Céline Boyau  
celine.boyau@paris.fr

## Régisseur :

Vinh Ho-Huu  
vinh.ho-huu@paris.fr

## Agents d'accueil :

Amar Belhaddad, Antoine Dusabeyezu, Pascal Ferrière, Renaud Gantier, Thierry Junod, Azzedine Khalsi.

## Référent Handicap :

Morgane Dupuy



# EQUIPE PEDAGOGIQUE

## ART DRAMATIQUE

**Cours d'art dramatique :** Nathalie Becue-Prader, Joséphine Sourdel

**Atelier chant :** Cécile Martin

**Expression Corporelle :** Nadia Vadori-Gauthier

## DANSE

**Classique :** Daniel Derderian, Géraldine Gaston-Mathe, Juliette Murgier

**Accompagnement :** Jana Junker, Shizuko Myamoto

**Contemporaine :** Julien Desplantez, Isabelle Pierre-Jacquemin

**Accompagnement :** Thomas Ostrowieki, Alain Radford, Carlos Salamanca

**Baroque et Renaissance :**

Gudrun Skamletz

**Expression Corporelle :** Nadia Vadori-Gauthier

**Hip-Hop :** Karl Libanus

**Analyse Du Mouvement/ Posturologie :**

Catherine Augé

**Tronc commun éveillé/initiation 1 :**

Salomé Bigot

## MUSIQUE

**Accompagnateurs instruments :**

Jorge Garcia Erranz, Damien Luce, Yann Liorzou

**AMPIC bois 2 :**

Basson : Sébastien Wache,

Flûte traversière : Isabelle Dabek

Hautbois : Clémentine Buonomo

FM : Sophie Stellakis

**AMPIC cordes 2 :**

Alto : Serge Raban

Violon : Morgane Dupuy

Violoncelle : Fabrice Loyal

Contrebasse

FM : Juan Manuel Sanchez

**AMPIC instruments anciens 3 :**

Danses anciennes: Gudrun Skamletz

Flûte à bec : Marion Fermé-Klimm

Luth : Carola Grinberg

FM : Anne-Laure Kénol

**AMPIC vents 4 :**

Clarinette : Christophe Bonifacino

Euphonium : Nicolas Goullet

Flûte Traversière : Julie Brunet-Jailly

Saxophone : Yann Lemarié

FM : Sophie Stellakis

**Atelier piano :** Arthur Aharonian, Eve-Marie

Daoulas, Christophe Delaeter, Frédérique Deste-

phen, Gilles Donge, Laurent Durupt, Thibault Hatt,

Damien Luce, Cécile Martin, Juan Manuel Sanchez,

Caroline Sellier

**Atelier clavecin :** Sébastien Guillot, basse continue

**Atelier lyrique :** Damien Lehman

**Chant lyrique :** Amaya Dominguez

**Accompagnement chant lyrique :**

Jean-Christophe André, Damien Lehman

FM chanteurs : Eve-Marie Daoulas

**Chorales :** Mathilde Ambrois, Eve-Marie Daoulas,

Cécile Lana Martin

**Cordes**

Alto : Serge Raban

Contrebasse : Rémi Sagot

Guitare : Stéphane Audard, Christian de Chabot,

Carola Grinberg, Alain Rizoul

Harpe : Delphine Benhamou, Etsuko Shoji

Violon : Madeleine Chavaudret, Gilles Donge,

Morgane Dupuy, Marie-Mathilde Herouard,

Frederic Pelassy, Nathalie Shaw

Violoncelle : Fabrice Loyal, Christophe Mathias,

Thomas Sprauel



## Ensembles

Guitare : Stéphane Audard, Christian de Chabot

Musique ancienne : Morgane Dupuy, Marion Fermé-Klimm, Carola Grinberg, Prosper Lugassy

Percussions : Thierry Miroglio

Musiques du monde : Caroline Sellier

**Filière voix** : Eve-Marie Daoulas, Anita Gannat Sarnyai, Anne-Laure Kéno

## Formation Musicale

Eve-Marie Daoulas, Anita Gannat Sarnyai,

Anne-Laure Kéno, Elise Pruvost,

Juan Manuel Sanchez, Caroline Sellier, Arlette

Sevain-Schmitt, Sophie Stellakis, Benoît Tarjabayle (FMAO)

## Instruments Anciens

Clavecin : Sébastien Amadiou, Sébastien Guillot

Flûte à bec : Marion Fermé-Klimm

Luth : Carola Grinberg

Violon Baroque : Morgane Dupuy

Viole de Gambe : Prosper Lugassy

## Claviers

Accompagnement : Arthur Aharonian

Improvisation : Cyrille Lehn

Orgue : Yann Liorzou

Piano : Arthur Aharonian, Frédérique Destephen,

Laurent Durupt, Elena Filonova, Alexandre

Gasparov, Thibault Hatt, Loïc Huynh, Trami

N'Guyen

## Cultures urbaines

MAO/Vidéo : Michael Lafortune

Rap/Slam : Patrice Afolabi Idowu

Hip-Hop : Karl Libanus

## Musiques Actuelles Amplifiées

Guitare Électrique : Damien Boureau

FM MUSAC : Juan-Manuel Sanchez

## Musique assistée par ordinateur

Jean-Marie Adrien, Benoît Tarjabayle

## Musique de chambre

Arthur Aharonian, Gilles Donge

## Orchestres

Harmonies : Fabrice Colas

Orchestre du CMA8/14/17 : Michaël Cousteau,

Léo Margue

Orchestres cordes 1c3-1c4 et 2c1-2c2 : Serge

Raban

Orchestres cordes 2c3-2c4 : Nathalie Shaw

## Percussions

Classiques : Thierry Miroglio

Traditionnelles : Christophe Delaeter

## Vents

Basson : Sébastien Wache

Clarinette : Philippe Costarini, Sylvie Hue

Cor : Florent Barrois

Euphonium : Nicolas Goulet

Flûte Traversière : Lydie Barrancos,

Julie Brunet-Jailly, Isabelle Dabek

Hautbois : Clémentine Buonomo, Gilles Silvestrini

Trombone : Stéphane Quilbaut

Trompette : Christophe Bonnet

Saxophone : Yann Lemarié

**Direction d'orchestre** : Michaël Cousteau, Adrian McDonnell

## INITIATION ARTISTIQUE

### Orchestre à l'école

Alto : Serge Raban

Violon : Gaëlle Reynal

Violoncelle : Thomas Sprauel

### PSM : les professeurs du CMA 14

Arthur Aharonian, Clémentine Albessard,

Stéphane Audard, Clémentine Buonomo,

Arnaud Chaigneau, Madeleine Chavaudret,

Christophe Delaeter, Amaya Dominguez, Gilles

Donge, Morgane Dupuy, Lee Eunjin, Marion

Fermé, Géraldine Gaston-Mathé, Anne-Laure

Kenol, Jean-Bernard Lefebvre, Lemarie Yann,

Martha Luce, Yseult Martinez, Isabelle Pierre-

Jacquemin, Rémi Sagot, Juan Manuel Sanchez,

Maria-Jesus Ségura-Vargas, Pierre Sheid, Arthur

Soyer, Benoît Tarjabayle

### TAP : Mathilde Ambrois, Bishoy Awad,

Christophe Bonifacino, Sabrina Boukabous,

Magalie Bulot, Nico Da Fonseca, Colomba Del

Corso, Mehdi Diouri, Lee Eunjin, Nicolas Galière,

Joao Gonzales Gracio, Nicolas Goulet, Vardouhi

Hakobyan, Isabelle Hualig, Erina Kodjikian,

Damien Luce, Helmi M'Hahdbi, Héroïse

Maugendre, Shoko Ogoshi, Aberraouf

Ouertani, Julien Rezak, Claire Rouault, Antoine

Sagette, Souverbie Yua, Amalia Alba Vergara,

Yiching Su, Yaping Wang, Charlie Mamadou

Youla

### Atelier Arts de la Scène

Collège Villon

Théâtre : Gaëlle Le Courtois

### Chorale intergénérationnelle

Centre Social Didot

Mathilde Ambrois

# DARIUS MIHLHAUD

CONSERVATOIRE

26, RUE MOUTON DUVERNET  
75014 - PARIS

