

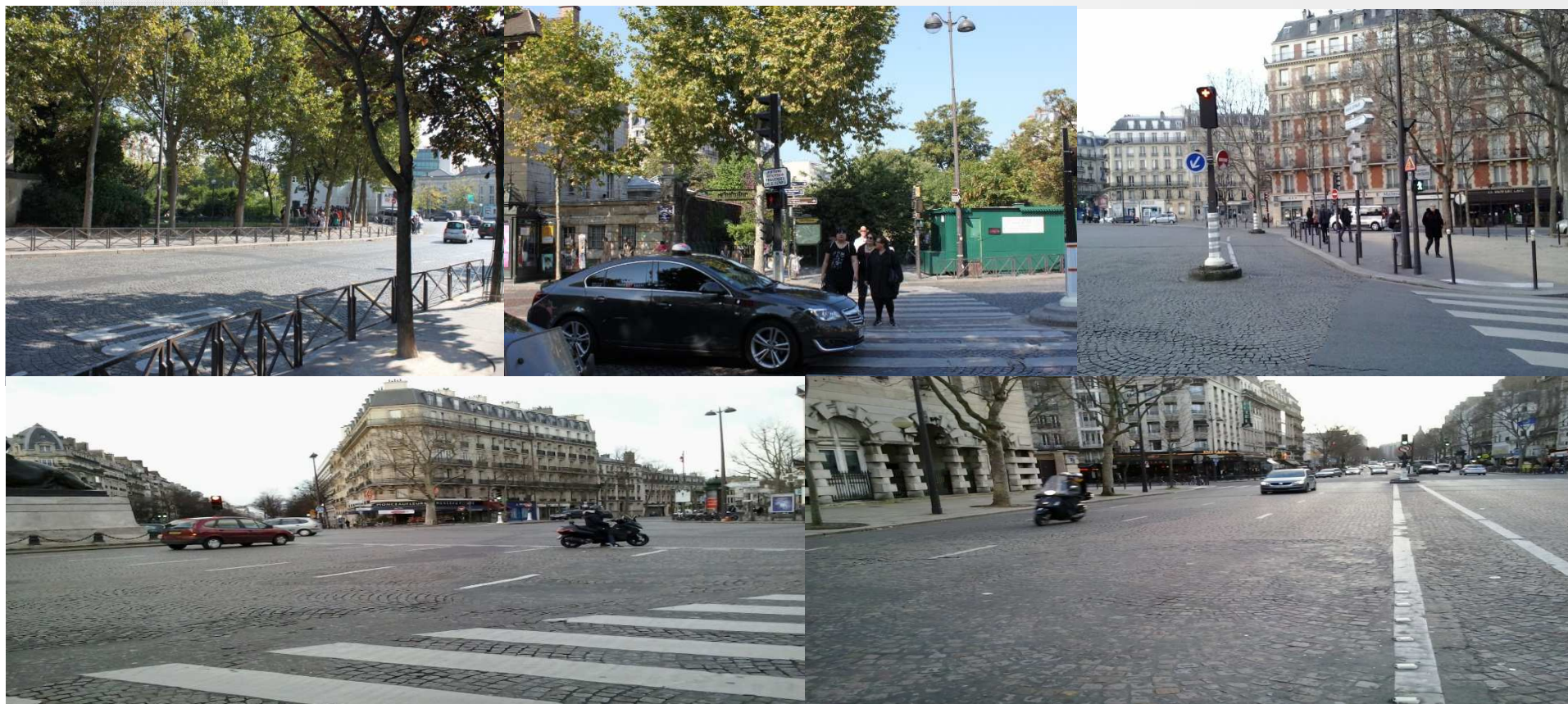
Place Denfert-Rochereau



Conseil inter-quartiers Place Denfert Rochereau – 18 février 2016

« Une place aménagée pour les voitures, pas pour les piétons »

- Les piétons sont canalisés via des rambardes
- De nombreuses contre-allées
- Des passages piétons en plusieurs temps
- Voiries surdimensionnées au milieu de la place
(2*7 files de voitures le long du Lion / 2*4 files entre les pavillons Ledoux)



Au centre de la place, les Pavillons Ledoux

2 bâtiments historiques des anciennes douanes d'entrée dans Paris

- Souffrent d'un manque d'entretien
- Des bâtiments publics fermés la plupart du temps

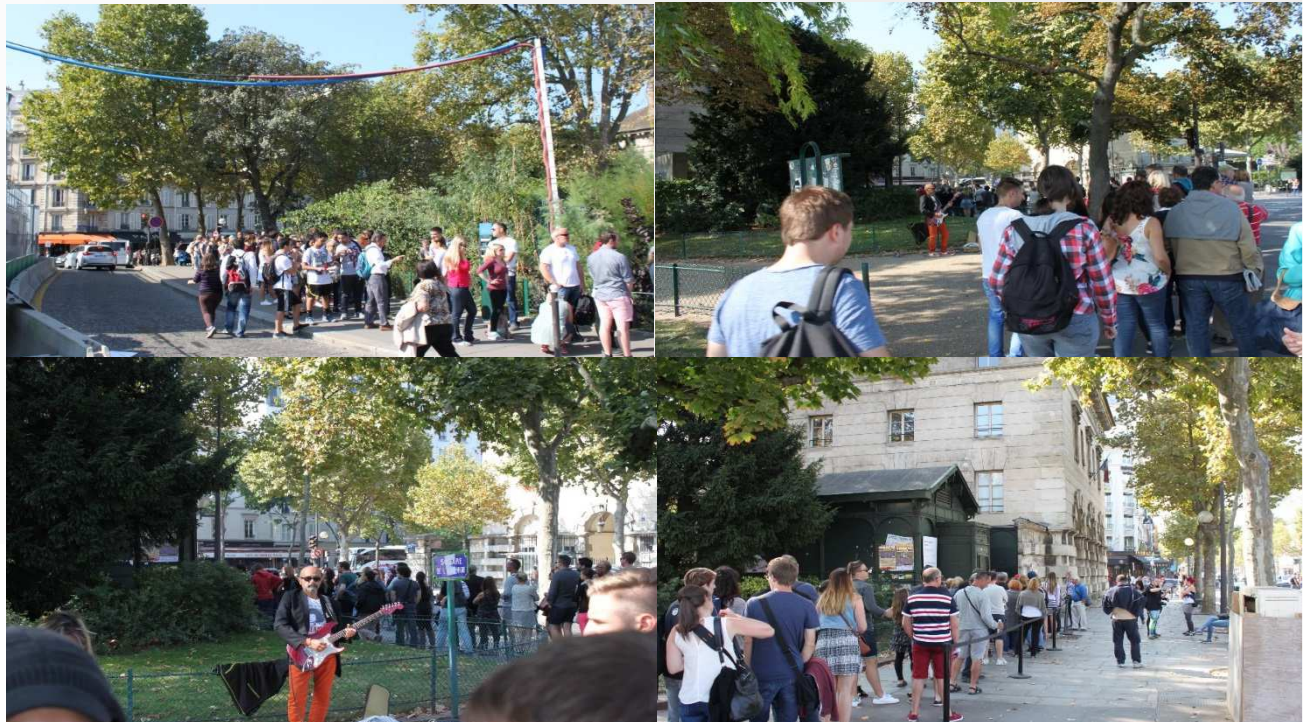
(à l'est : Inspection générale des carrières - ouverture trois matinées par semaine)

(à l'ouest : laboratoire d'essais des matériaux)



Aux catacombes, une file d'attente très longue, tous les jours, par tous les temps, sans aménagement

- Et si on informait sur place du temps indicatif d'attente avec des panneaux comme on voit aux journées du patrimoine ?
- Et si on aménageait l'attente en haut avec des panneaux historiques comme ceux en bas de l'escalier une fois rentrés ?
- Et si on utilisait les billets coupe-files ou un système de contremarques ?
- Et si on utilisait un des pavillons Ledoux pour un accueil beaucoup plus digne ?



Les jardins publics sur la place

Square de l'abbé Migne en déshérence



Square Ledoux, très agréable



Square Antoine, actuellement utilisé comme parc canin

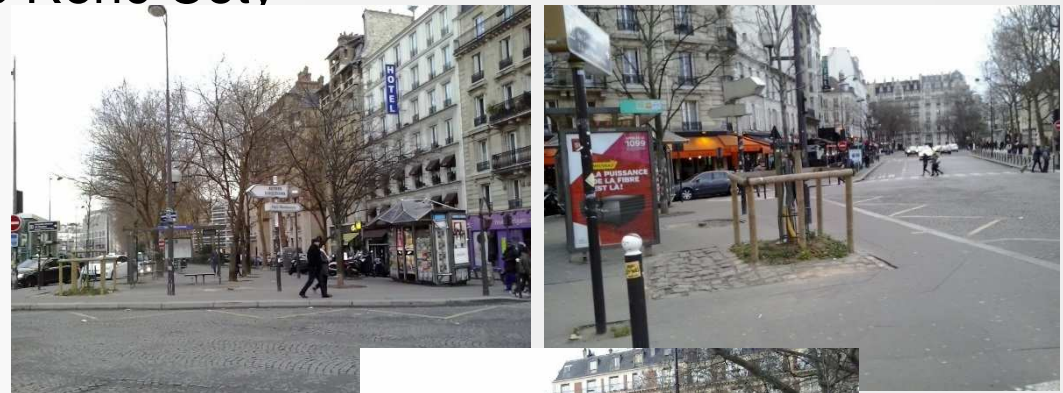


Les abords de la place

Le long du square Antoine



Au début de l'avenue René Coty



Boulevard Saint-Jacques





Place Denfert-Rochereau

Propositions d'évolutions

Conseil inter-quartiers Place Denfert Rochereau – 18 février 2016

Pour redonner droit de cité aux piétons :

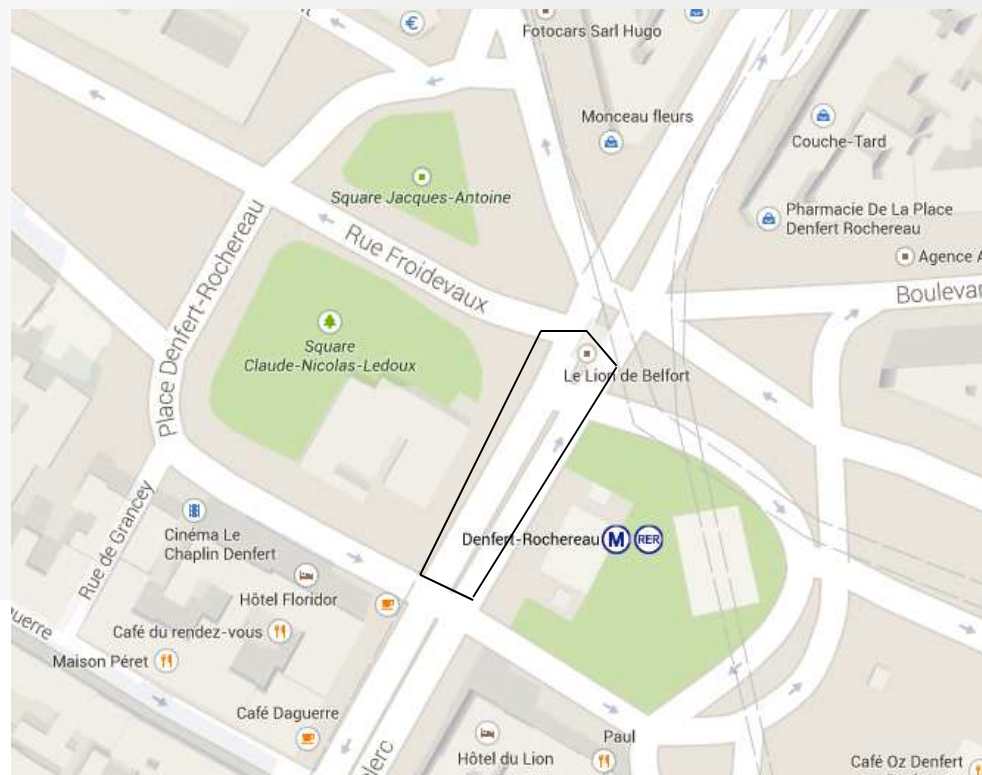
Idée d'un « cœur de place » piéton et convivial

Qui relierait les 2 pavillons Ledoux en piétonnant l'avenue Rol-Tanguy
Et inclurait un accès au Lion

> Les voitures pourraient traverser la place en faisant le tour (4 voies)

> Idée d'une expérimentation pendant un été

> A mettre en relation avec la rénovation du square de l'abbé Migne



Voie réservée aux vélos ?

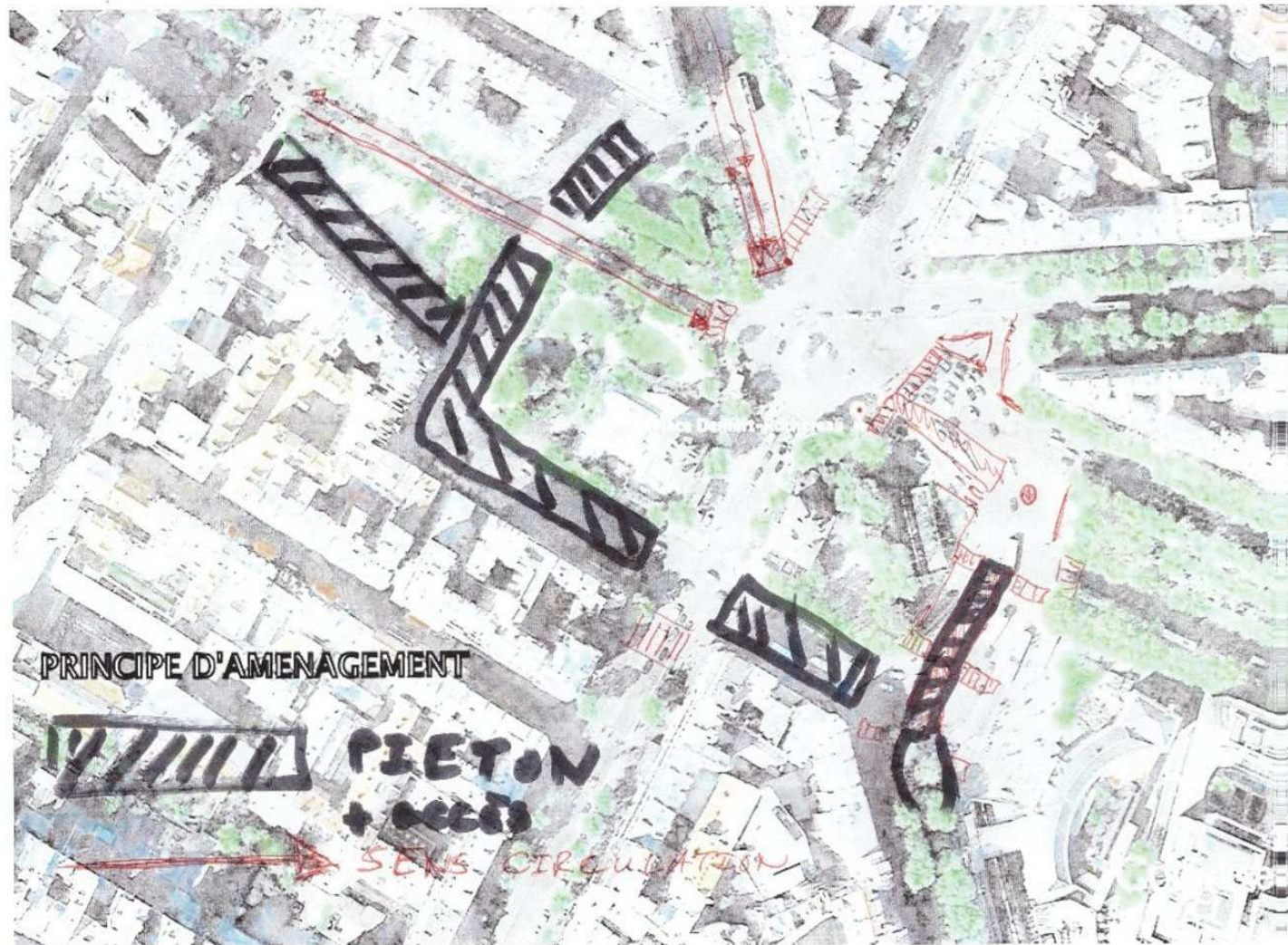
Les deux squares et le Lion
d'un seul tenant

Bus 38 détourné
vers la gare RER

Arrêt Orlybus + bus 38

Gare RER B Denfert-Rochereau

Piétonnisation du Lion de Denfert
et desserte de la gare RER par le bus 38



PRINCIPE D'AMENAGEMENT



PIETON
+ ACCESS



SENS CIRCULATION



Conseil "Denfert-Rochereau" :

Conseil de quartier Mouton-Duvernet
Conseil de quartier Montsouris Dareau
Conseil de quartier Montparnasse Raspail

Un coeur de place piéton englobant les deux pavillons Ledoux et le Lion (vert)
Une circulation automobile sur 4 voies à l'ouest de la place (rouge)
Le sud-est de la place réservé aux transports en commun et circulations douces (bleu)
Une perspective retrouvée entre l'avenue René Coty et la place Denfert-Rochereau (jaune)
La disparition de la file d'attente des catacombes via un accueil plus adapté