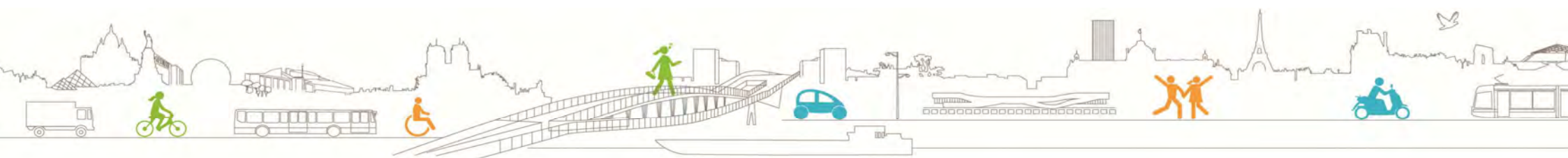


# AMÉNAGEMENT DE LA RUE EUGÈNE JUMIN 19ème arrondissement

## Mobiliers et matériaux

11 février 2019



# Situation



# Éléments de diagnostic



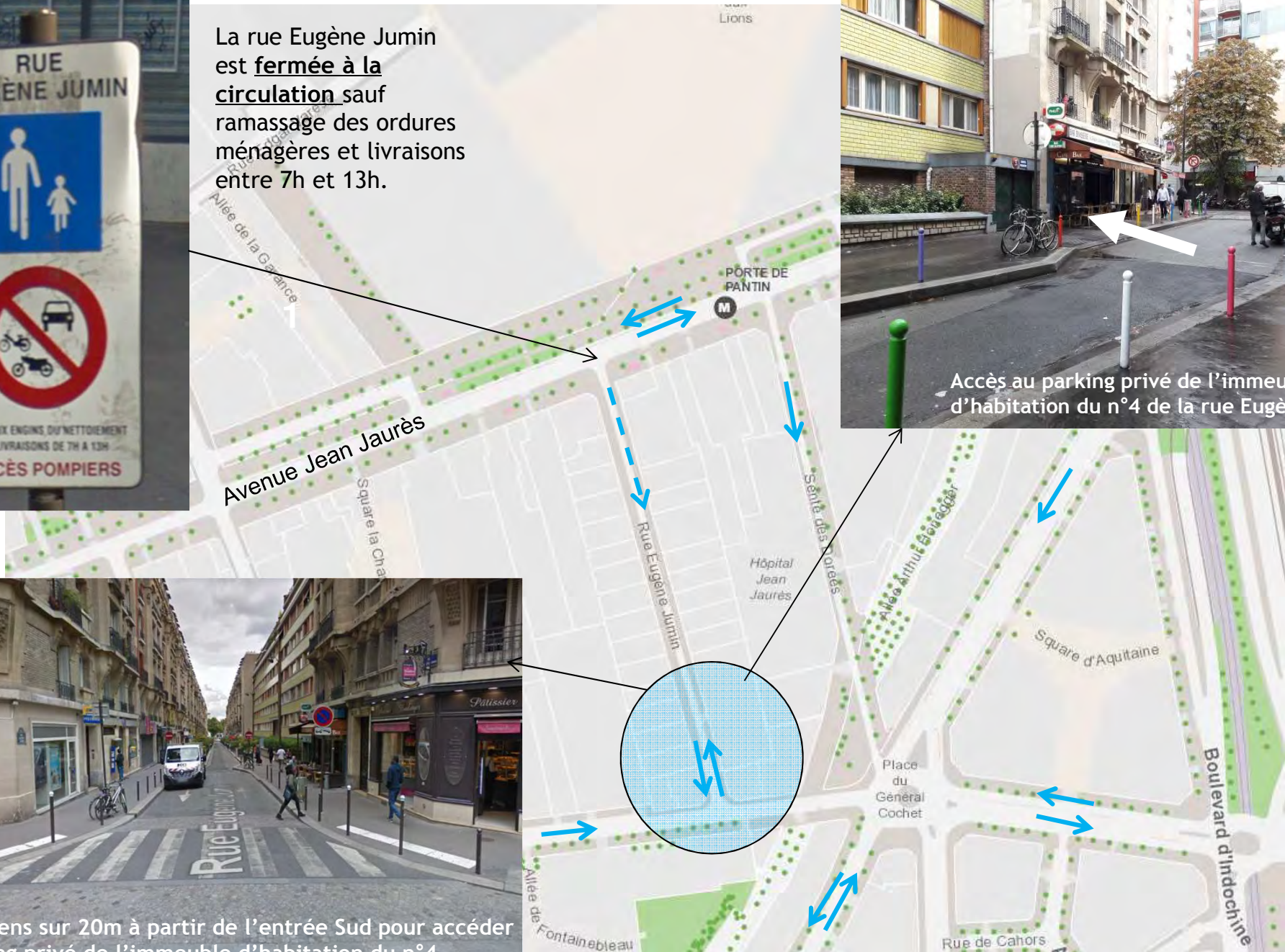
La rue Eugène Jumin est **fermée à la circulation** sauf ramassage des ordures ménagères et livraisons entre 7h et 13h.



Accès au parking privé de l'immeuble d'habitation du n°4 de la rue Eugène Jumin



Double sens sur 20m à partir de l'entrée Sud pour accéder au parking privé de l'immeuble d'habitation du n°4



## Éléments de diagnostic



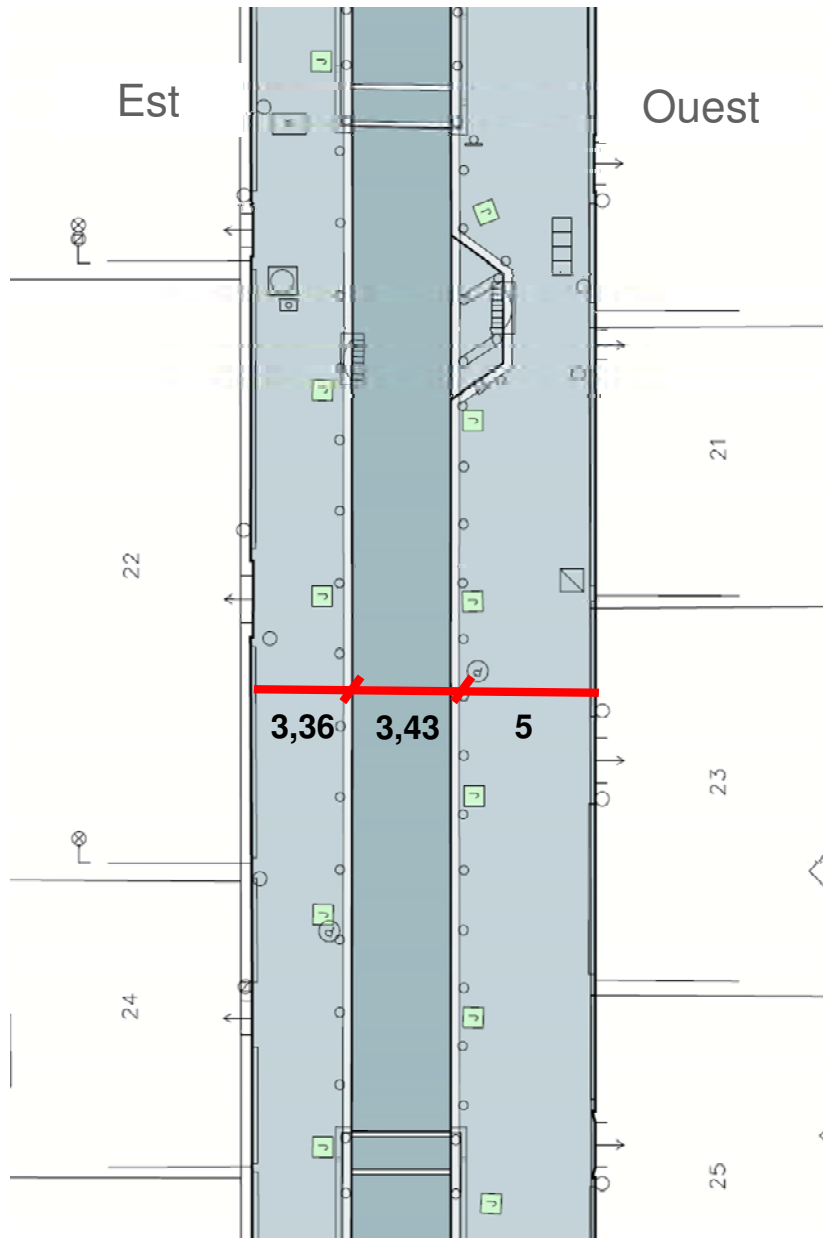
Trottoirs de 3,6 mètres  
de large

Largeur de voie de 3,4 mètres

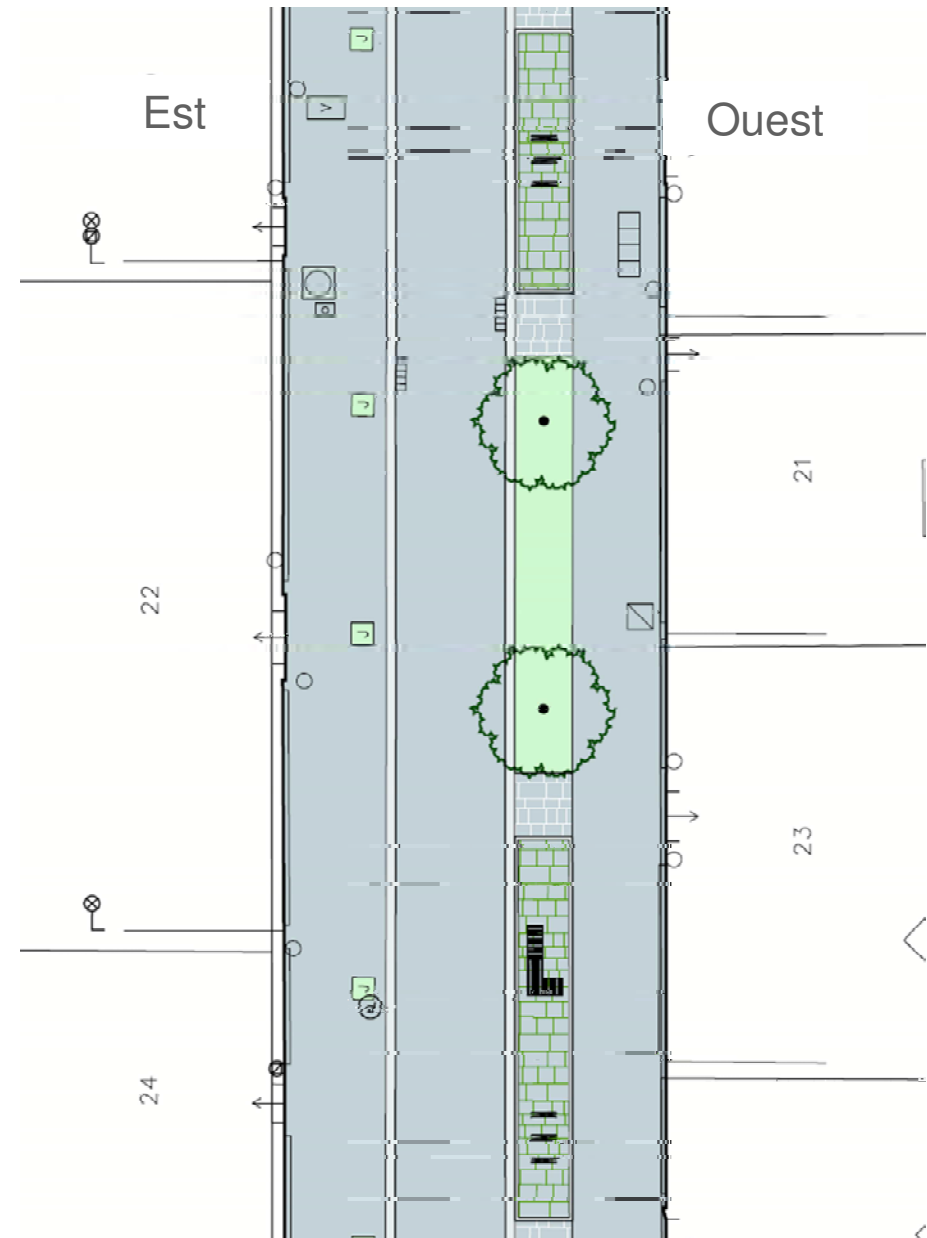
Trottoirs de 5 mètres  
de large

# Proposition d'aménagement

## État actuel

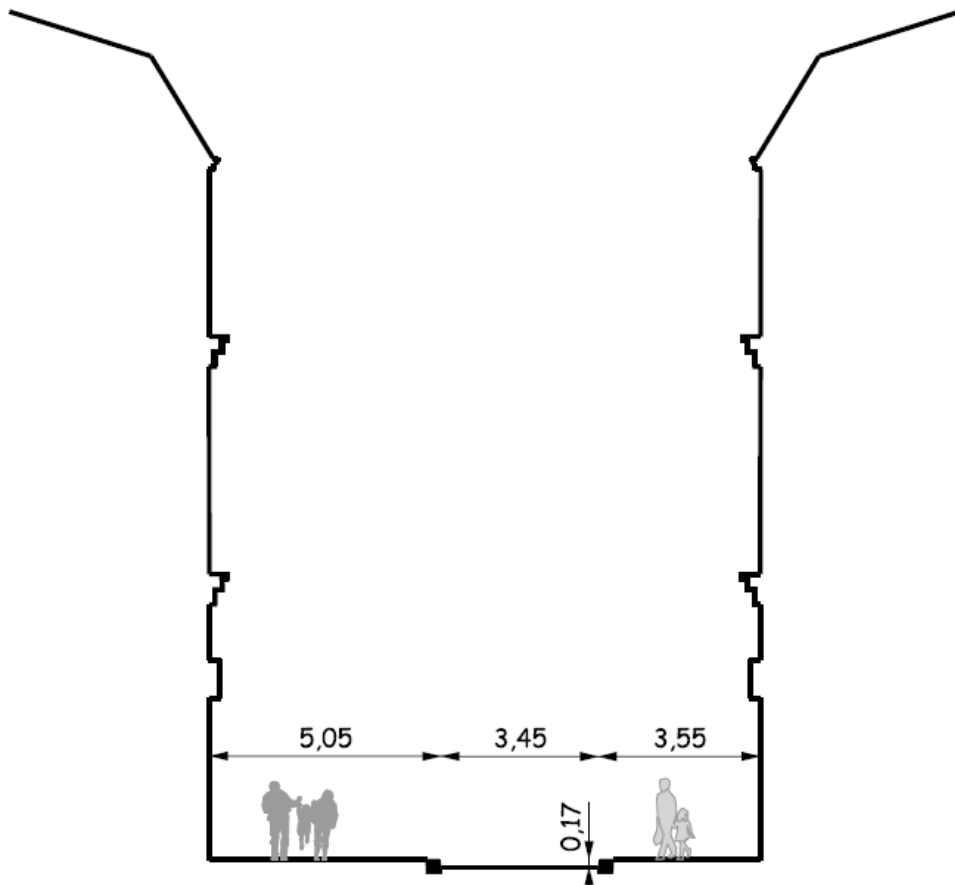


## État Projeté



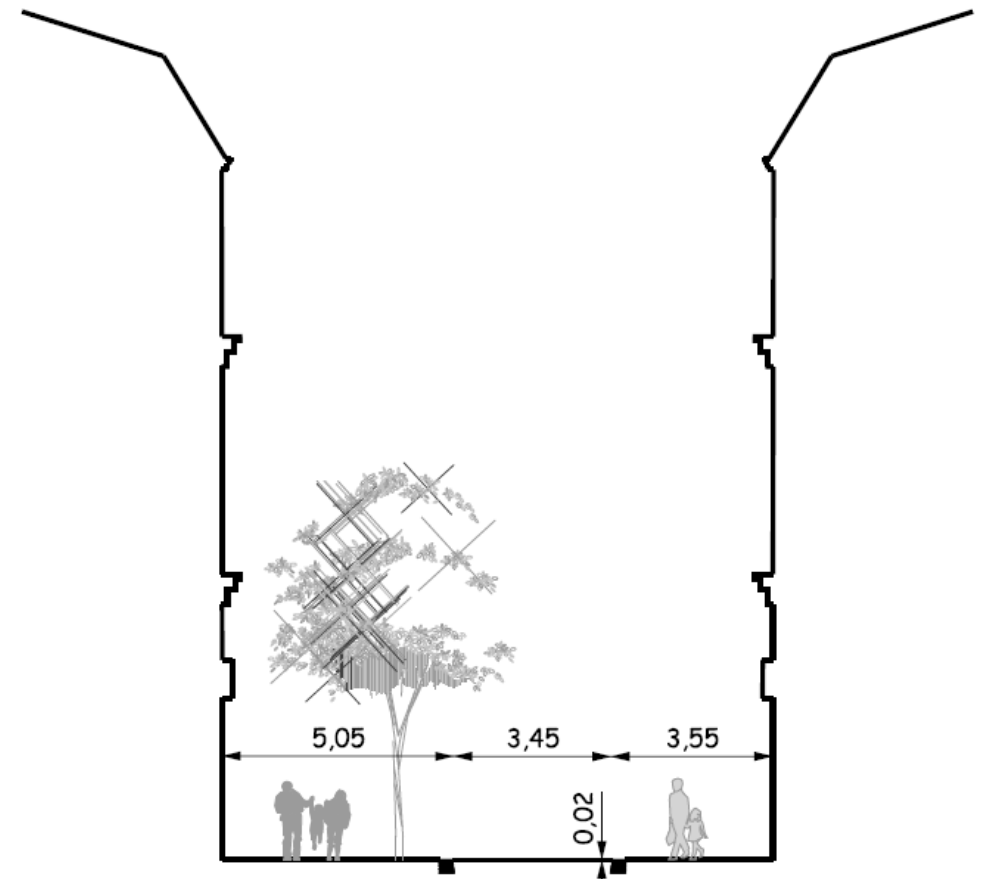
# Proposition d'aménagement

État actuel



Coupe de principe Etat Existant

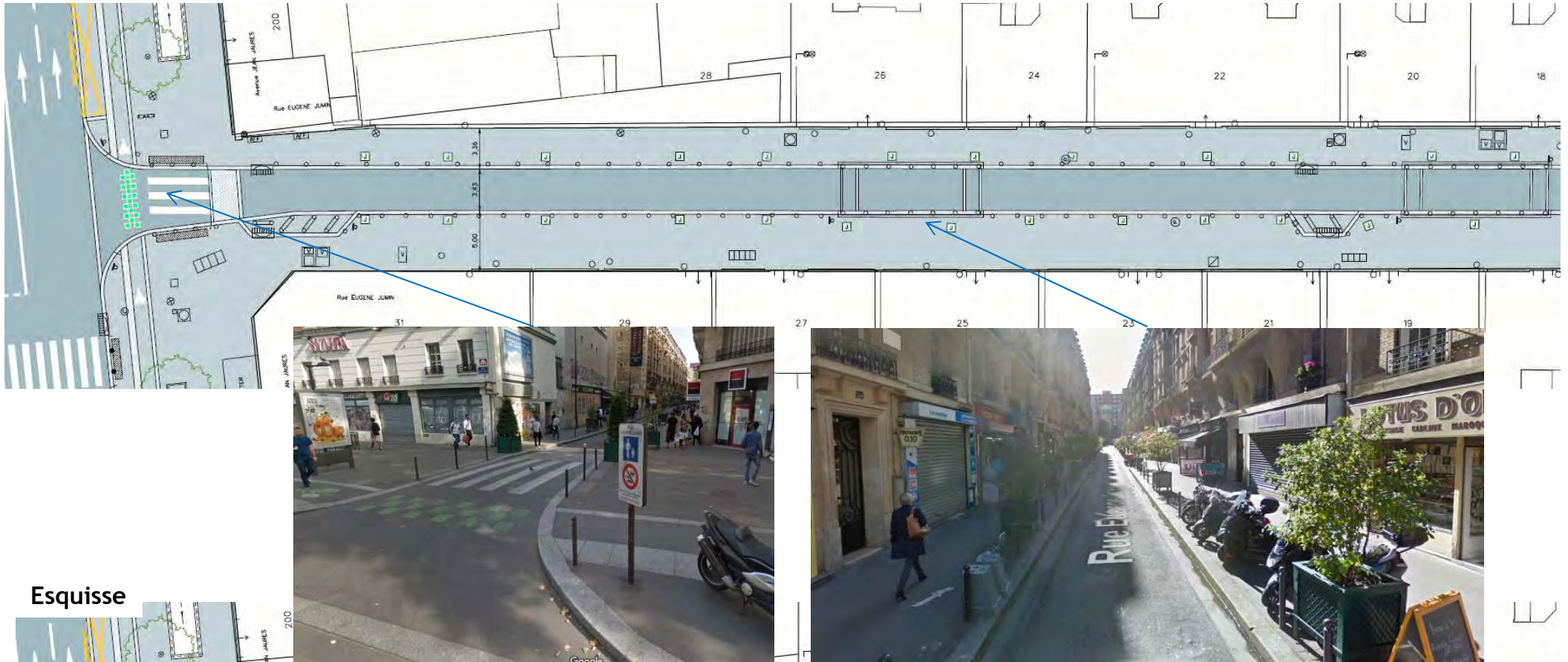
État Projeté



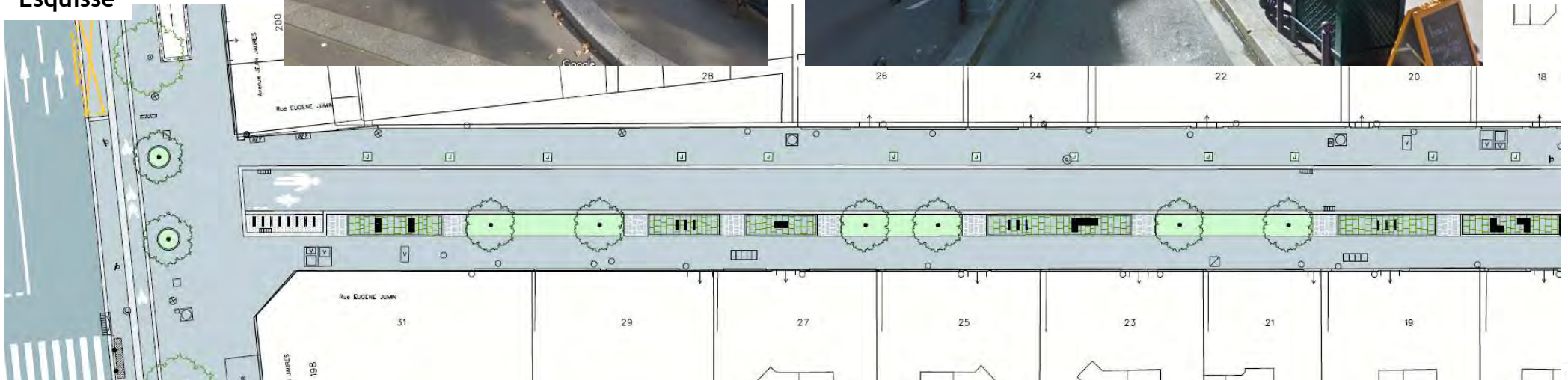
Coupe de principe Etat Projeté

# Proposition d'aménagement

## État actuel

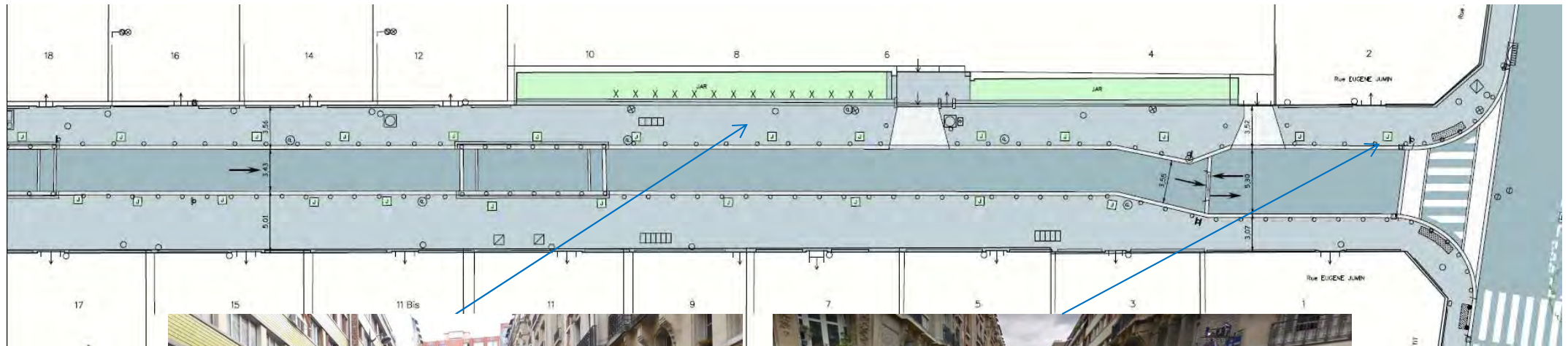


## Esquisse

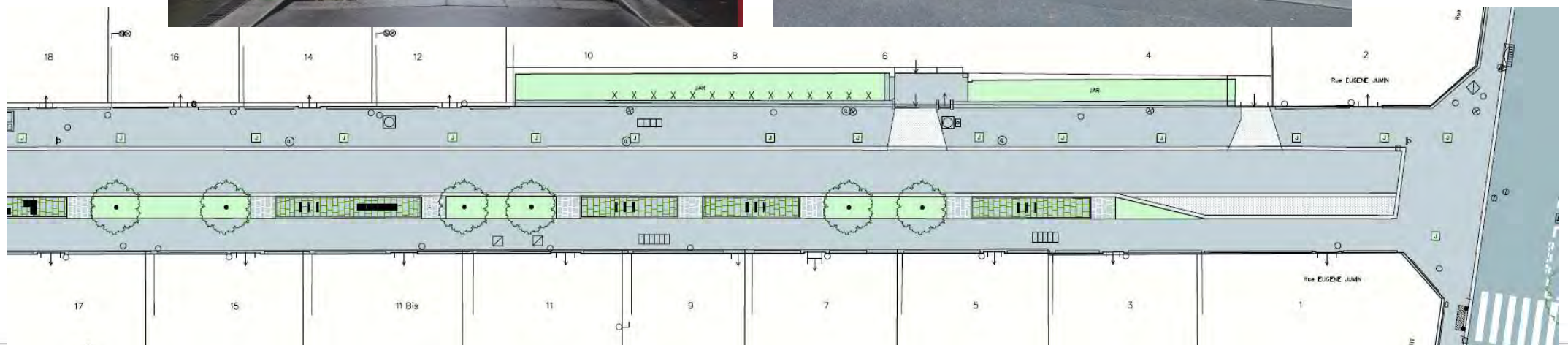


# Proposition d'aménagement

État actuel

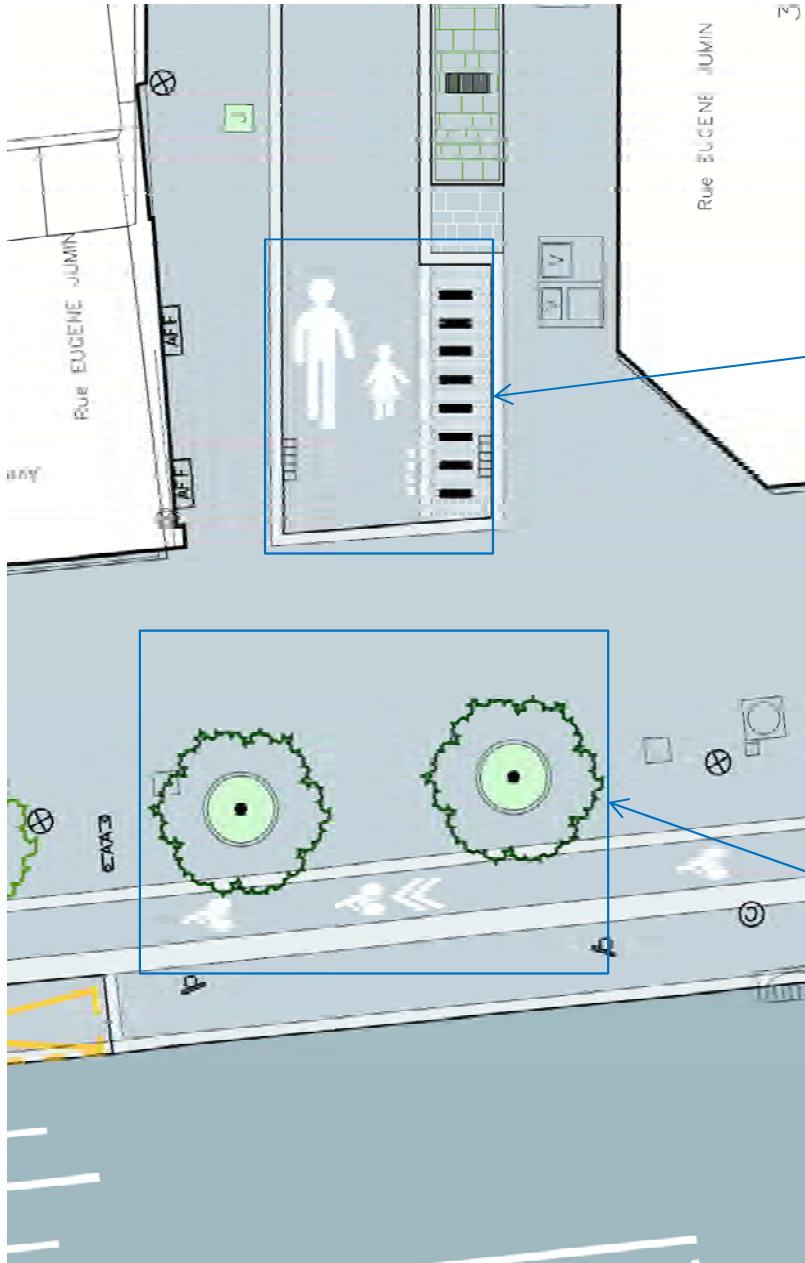


Esquisse

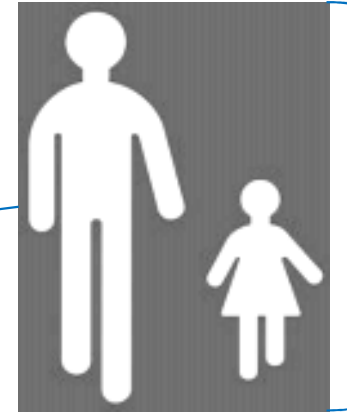




# Proposition d'aménagement de l'entrée de rue



## Marquage entrée de rue



Aire piétonne

## Jardinières plantées



## Proposition de jardinières



Exemple de jardinière Rue du Sommerard 5ème arrondissement

Exemple de jardinière Rue d'Avron 20ème arrondissement



## Proposition de végétaux



Saule à bois rouge



Nandina



Leycesteria



Sauge microphylla



Ceanothus



Abelia

# Proposition d'aménagement : Montage photographique

