

## LA GLOIRE DES NEIGES DU BULBE À LA FLEUR

La **Gloire des neiges** (*Chionodoxa luciliae*) est une plante vivace de la famille des Hyacinthacées. Ses feuilles ressemblent à celles des jacinthes. Ses fleurs étoilées très lumineuses, d'un bleu franc à cœur blanc peuplé d'étamines jaunes apparaissent dès février. Elle atteint à maturité une hauteur de 15 cm. Cette espèce rustique supporte le gel jusqu'à - 15°C.

### COMMENT PLANTER ET CULTIVER LA GLOIRE DES NEIGES ?

**Plantation**  
Entre septembre et novembre à 5 cm de profondeur, en les espaçant de 10 cm. Convient à tout type de sol.

**Floraison**  
Début du printemps (février à avril). Après la floraison, le bulbe entre en dormance jusqu'au printemps suivant.

**Entretien**  
Exposition soleil, mi-ombre, peu gourmande en eau, arrosage en cas de sécheresse. La taille est conseillée en juin.

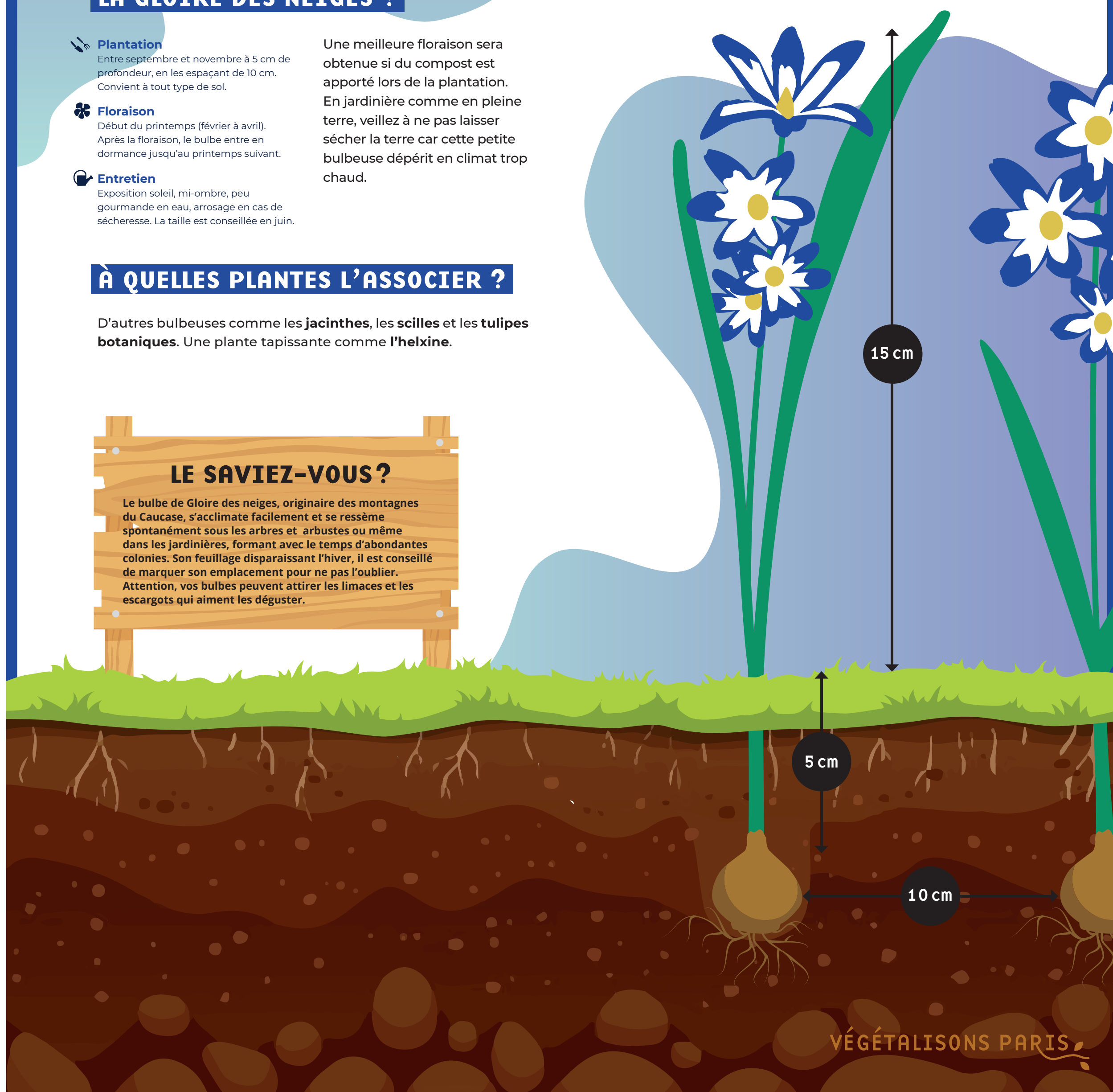
Une meilleure floraison sera obtenue si du compost est apporté lors de la plantation. En jardinière comme en pleine terre, veillez à ne pas laisser sécher la terre car cette petite bulbeuse dépérit en climat trop chaud.

### À QUELLES PLANTES L'ASSOCIER ?

D'autres bulbeuses comme les **jacinthes**, les **scilles** et les **tulipes botaniques**. Une plante tapissante comme l'**helxine**.

### LE SAVIEZ-VOUS ?

Le bulbe de Gloire des neiges, originaire des montagnes du Caucase, s'acclimata facilement et se ressème spontanément sous les arbres et arbustes ou même dans les jardinières, formant avec le temps d'abondantes colonies. Son feuillage disparaissant l'hiver, il est conseillé de marquer son emplacement pour ne pas l'oublier. Attention, vos bulbes peuvent attirer les limaces et les escargots qui aiment les déguster.



## LA TULIPE « LITTLE BEAUTY »

### DU BULBE À LA FLEUR

La Tulipe « Little Beauty » (*Tulipa*) est une plante vivace de la famille des

Liliacées. Son feuillage vert grisé se développe au mois de janvier. Légèrement parfumées, ses fleurs rose foncé s'ouvrent au mois d'avril pour dévoiler une gorge violacée entourée d'un halo blanc. Cette espèce rustique atteint à maturité une hauteur de 15 cm et supporte le gel jusqu'à - 15°C.

### COMMENT PLANTER ET CULTIVER LA TULIPE « LITTLE BEAUTY » ?



#### Plantation

Entre fin septembre et novembre à 8 cm de profondeur, en les espaçant de 10 cm. Préfère les sols bien drainés.



#### Floraison

En avril. C'est une plante vivace : elle fleurit chaque année. Sa floraison devient optimale à partir de la 2<sup>e</sup> année.



#### Entretien

Exposition soleil, mi-ombre, peu gourmande en eau, se naturalise facilement. La taille est conseillée en juin.

Avant la plantation, travaillez la terre puis disposez vos bulbes en pleine terre ou en jardinière. Une meilleure floraison sera obtenue si du compost est apporté lors de la plantation. Attention, un arrosage trop intensif et une eau stagnante peuvent entraîner le pourrissement du bulbe.

### À QUELLES PLANTES L'ASSOCIER ?

D'autres bulbeuses à floraison précoce comme les **narcisses botaniques**, les **crocus** et les **muscaris**.

### LE SAVIEZ-VOUS ?

'Little Beauty' se naturalise très facilement au jardin et s'épanouit d'année en année. Ses bulbes peuvent rester en terre l'hiver et son feuillage sèche en été pour disparaître complètement. Il est conseillé de marquer alors son emplacement pour ne pas l'oublier. Attention, limaces et escargots apprécient ces bulbes !

