

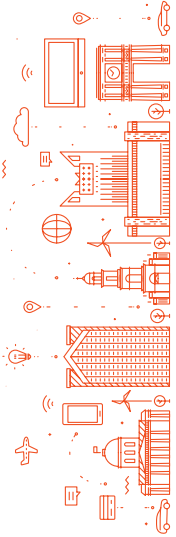
Contact : esme\_paris@esme.fr  
Tel. : 01.56.20.62.05

75015 Paris  
40 rue du Docteur Roux

ESME Sudria - Campus Paris Montparnasse

[www.esme.fr](http://www.esme.fr)

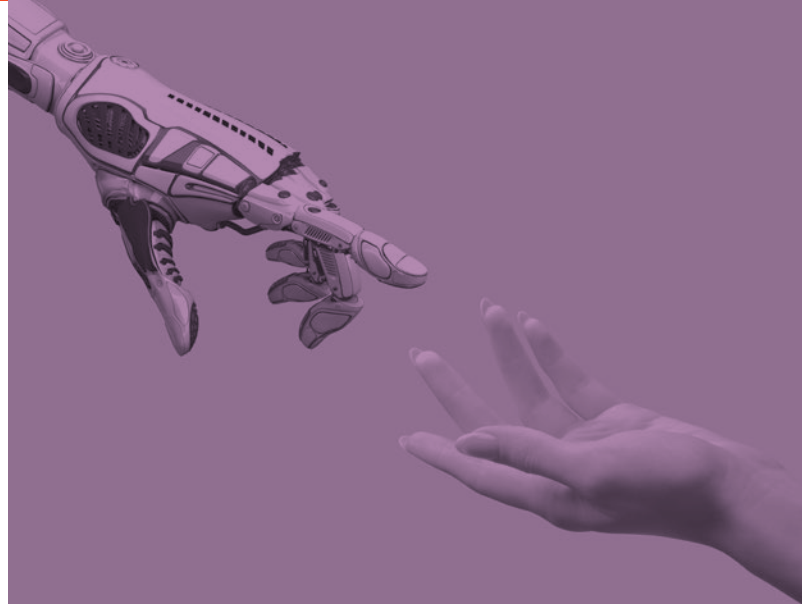
# INSCRIVEZ-VOUS



## INGÉNIEURS DE TOUS LES POSSIBLES

### DÉCOUVREZ LE PARCOURS BIOTECH & SANTÉ, L'UN DES 6 PARCOURS PROPOSÉS À L'ESME SUDRIA

➔ **JOURNÉE PORTES OUVERTES**  
Samedi 25 janvier 2020 de 10h à 17h  
sur le campus de Paris



# VOUS AVEZ TOUJOURS RÊVÉ DE DEVENIR UN INGÉNIEUR ?

Fondée en 1905, l'ESME Sudria forme en 5 ans des ingénieurs prêts à relever les défis technologiques du XXI<sup>e</sup> siècle : la transition énergétique, les véhicules autonomes, les réseaux intelligents, les villes connectées, la cyber sécurité, et les biotechnologies.

Sa formation pluridisciplinaire qui prône l'ouverture et s'appuie sur une approche systémique et transversale des projets est plus que jamais adaptée aux besoins des entreprises et de la société.

MERCREDI 19 FÉVRIER  
DE 9H30 À 13H30 OU DE 14H À 18H

## JOURNÉE DÉCOUVERTE DES MÉTIERS DE L'INGÉNIEUR

- Vous êtes en terminale ou en première, participez à la mission CARBONE-ZÉRO !
- En équipe, sauvez la planète du réchauffement climatique grâce aux technologies innovantes : l'énergie, la mobilité, le green it, la smart city, le biotech etc...
  - Guidez des robots autonomes, découvrez les outils du Fab Lab, exercez-vous à la découpeuse laser!
- Inscription obligatoire  
sur le site [www.esme.fr](http://www.esme.fr)

## AU PROGRAMME

**Samedi 25 janvier de 10h à 17h**

**Tout au long de la journée :**

- conférences de présentation de l'école,
- rencontre avec les enseignants,
- démonstration des projets des élèves-ingénieurs,
- découverte de l'International,
- présentation du Concours Advance et de la procédure d'admission
- rencontre avec les associations étudiantes.

## LE SAVIEZ-VOUS ?

Le métier d'ingénieur **bio-médical** s'exerce aussi bien à l'hôpital que dans des entreprises du secteur industriel de la santé : **ingénieur biomécanique, ingénieur hospitalier, ingénieur en robotique médicale, ou encore ingénieur Big Data en santé**

## VOIES D'ADMISSION

### Terminales S et STI2D

Intégration en 1<sup>re</sup> année

CONCOURS  
**ADVANCE** 

Inscription via la procédure Parcoursup :

[www.parcoursup.fr](http://www.parcoursup.fr)

### Classes Préparatoires MP, PT, PC, PSI, TSI

Intégration en 1<sup>re</sup> année  
du cycle ingénieur



[www.concours-cpge.fr](http://www.concours-cpge.fr)

### Bac à Bac+4 Admissions parallèles

Sélection sur dossier, tests et entretiens

### Bac à Bac+1 Prépa'Prime (rentrée décalée en mars)

Sélection sur dossier et entretiens

### Dès Bac+2 Formation par l'apprentissage

Intégration en 1<sup>re</sup> année  
du cycle ingénieur.

Sur dossier, tests et entretiens.

Uniquement sur le campus Paris Ivry

**ADVANCE**  
Parallèle 

[www.advance-parallele.fr](http://www.advance-parallele.fr)