



## Téléphonie Mobile

### Fiche de synthèse d'un nouveau site ou d'une modification substantielle d'un site existant

#### Informations générales :

Opérateur	Bouygues	Arrdt	16 <sup>ème</sup>
Nom de site		Numéro	T16605
Adresse du site	66, avenue Kleber	Hauteur	R+6 (25.60m)
Bailleur de l'immeuble	privé	Destination	Habitations
Type d'installation	Nouveau site 2G/3G/4G		
Complément d'info	Le site va remplacer le T10505 situé 98-100 rue Lauriston		
Dossier soumis à Déclaration Préalable ou Permis de Construire ?			Oui (DP)

#### Calendrier de suivi du dossier

Date d'enregistrement à l'Agence d'Ecologie Urbaine (J)	17/09/2018
Date d'envoi de la fiche de synthèse à la Mairie d'arrondissement	21/09/2018
Date limite de réponse de la Mairie d'arrondissement (J+3 mois)	17/11/2018

Historique et contexte	
------------------------	--

#### Objet de la demande

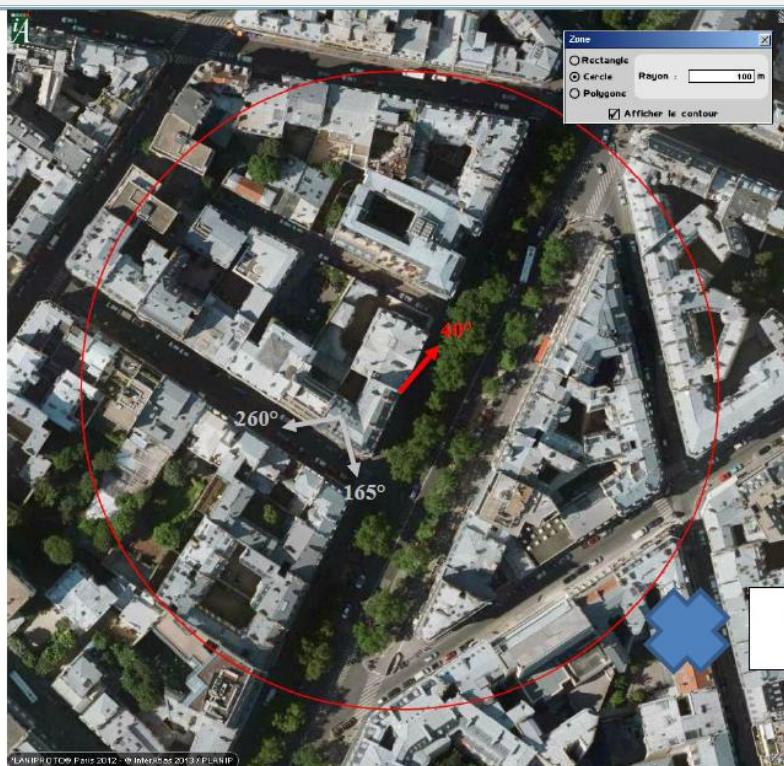
Motivation de l'opérateur	Dans le cadre du projet décrit dans le dossier, L'opérateur projette l'installation d'une antenne relais émettant sur les bandes de fréquences 700/800/900/1800/2100/2600 MHz pour permettre de garantir une disponibilité et une continuité de services satisfaisantes dans la zone considérée.		
Détail du projet	Ce projet concerne l'installation de 3 antennes couvrant 2G, 3G et 4G (fréquences 700/800/900/1800/2100/2600 MHz) orientées vers les azimuts 40°, 165° et 260°.		
Distance des ouvrants	Lucarne 2 m derrière l'antenne	Tilts (degrés)	6°
Estimation		Vis-à-vis (25m)	R+5 (165/260)
Divers			

#### Incidence visuelle

Intégration antennaire	Ce projet consiste à installer 3 antennes fixées sur 2 mâts.		
Zone technique	Les modules techniques de taille réduite seront placés à proximité des antennes en retrait de la vue publique. Des armoires techniques complètent l'installation, elles seront positionnées à l'intérieur du bâtiment, afin de diminuer les impacts visuels.		
Hauteur antennes/sol	27.10m (Az165 et 260°) 24.60m (Az 40°)		

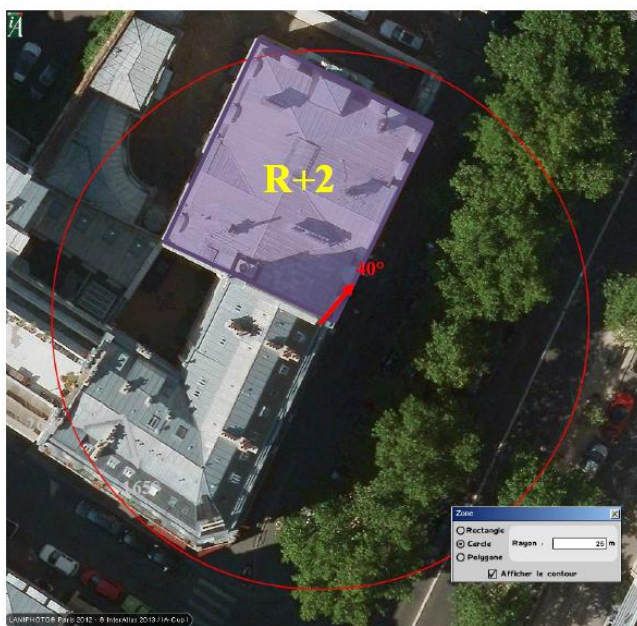
Date :	<b>Avis de la Mairie d'arrondissement concernée :</b>		
Avis Mairie d'arrondissement :			Favorable <input type="checkbox"/>
Conformité de l'AEU en l'absence d'avis			Défavorable <input type="checkbox"/>

Carte du site au regard des établissements particuliers dans un rayon de 100m autour des antennes



Nom et type	Adresse	Hauteur	Situé dans le lobe principal de l'antenne émettrice* (Oui / Non)	Distance / antenne la plus proche	Estimation du niveau maximum de champ reçu, en V/m	Estimation du niveau maximum de champ reçu, en %
ECOLE PRIMAIRE	21, RUE DE L'AMIRAL HAMELIN	R+2	NON	130m	0,068	0,166

Carte du site au regard des hauteurs d'immeubles dans un rayon de 25m autour des antennes





**Simulation et conformité au seuil de la Charte**

**Vue des Antennes Avant/Après**

Etat de l'existant :



Etat projeté :





## Vue des Azimuts

