

UNE DÉMARCHE PARTICIPATIVE AMBITIEUSE, TOUT AU LONG DU PROJET

En 2015 et 2016, une vaste concertation a associé les Parisien.ne.s et les usagers à la transformation de la place. Les participants ont établi un diagnostic partagé qui s'est poursuivi par la définition des objectifs à poursuivre.

En 2017, les MonumentalEs ont investi la place pour dialoguer, recueillir les souhaits des usagers et co-concevoir les réponses à ces souhaits.

LA PLACE HIER, CE QUE LES PARTICIPANTS EN DISAIENT :

- Un patrimoine architectural et culturel très riche
- Un quartier dynamique
- Une place peu mise en valeur
- Une présence importante de l'automobile

LES PROPOSITIONS QUI ONT ÉMÉRGÉ DE LA CONCERTATION :

Recréer des liens entre le Panthéon et les rives de la place • Rendre la place plus accueillante et plus animée • Donner plus d'espace aux piétons • Développer de nouveaux services dans l'espace public • Améliorer la cohabitation entre les différents modes de déplacement • Réorganiser le stationnement • Requalifier les espaces avec le végétal • Renforcer l'accessibilité pour tous les usagers • Améliorer la desserte du quartier

Retrouvez le bilan complet de la concertation sur www.paris.fr

CHIFFRES DE LA CONCERTATION

- 1** événement de lancement
- 2** réunions publiques
- 2** ateliers participatifs
- 32** rencontres sur site
- 1350** participants à l'une des 15 actions du collectif Les MonumentalEs.

APPEL À DES ENTREPRISES D'INSERTION

Conformément à la demande de la ville de Paris, le collectif Les MonumentalEs a fait appel à des entreprises spécialisées dans l'emploi de travailleurs et travailleuses en insertion pour la réalisation du mobilier. Il s'agissait d'offrir un travail valorisant pour des femmes et des hommes et renforçant leurs compétences dans des métiers spécifiques. C'est ainsi que près de 550 heures d'insertion ont été assurées. Les métiers valorisés étaient la menuiserie, la charpente et la serrurerie. La présence de femmes sur ce chantier a été recherchée pour ces métiers habituellement peu offerts à celles-ci.



« Une démarche collective pour un juste équilibre entre continuité patrimoniale et transformation du lieu »

Les MonumentalEs, Collectif

LA PLACE DU PANTHÉON RÉINVENTÉE

LES TRAVAUX SE TERMINENT !



À l'issue des travaux, vous pourrez profiter d'une nouvelle place plus accueillante, plus confortable et plus animée.

Le diagnostic élaboré avec les usagers et les habitants en 2016 avait en effet mis en lumière la nécessité d'imaginer de nouveaux usages, d'insérer du végétal, de donner plus d'espace aux piétons, d'améliorer le confort et l'accessibilité du site, et de renforcer sa desserte en bus.

La concertation s'est poursuivie avec le collectif Les MonumentalEs qui, en 2017, a conçu « grandeur nature » les principes phares de ce réaménagement : les côtés ouest du monument, libérés de leur vocation

de stationnement, ont pu accueillir de nouveaux mobiliers afin que les étudiants, riverains, touristes, profitent de ces nouveaux espaces de convivialité.

Ces installations ont été pensées collectivement, lors de la quinzaine d'ateliers organisés par le collectif et auxquels plus de 1350 personnes ont participé.

D'autres aménagements ont été réalisés pendant l'été 2018 : élargissements de trottoirs, végétalisation, création d'une zone de rencontre, abaissement des trottoirs, etc.

Retrouvez dans cette lettre le détail des transformations de la place du Panthéon.

LA PLACE DU PANTHÉON AUJOURD'HUI : QUOI DE NEUF ?

UNE CIRCULATION APAISÉE

Une zone de rencontre tout autour de la place: les véhicules motorisés ne doivent pas rouler à plus de 20 km/h et les piétons sont prioritaires partout. Les cyclistes peuvent, eux, circuler à contresens.

L'entrée dans la zone de rencontre est symbolisée par les tri-bandes au sol.

- 1 Des parvis fonctionnels et dégagés devant les monuments.
- 2 Des espaces sont dédiés au stationnement des vélos et des deux roues motorisés.

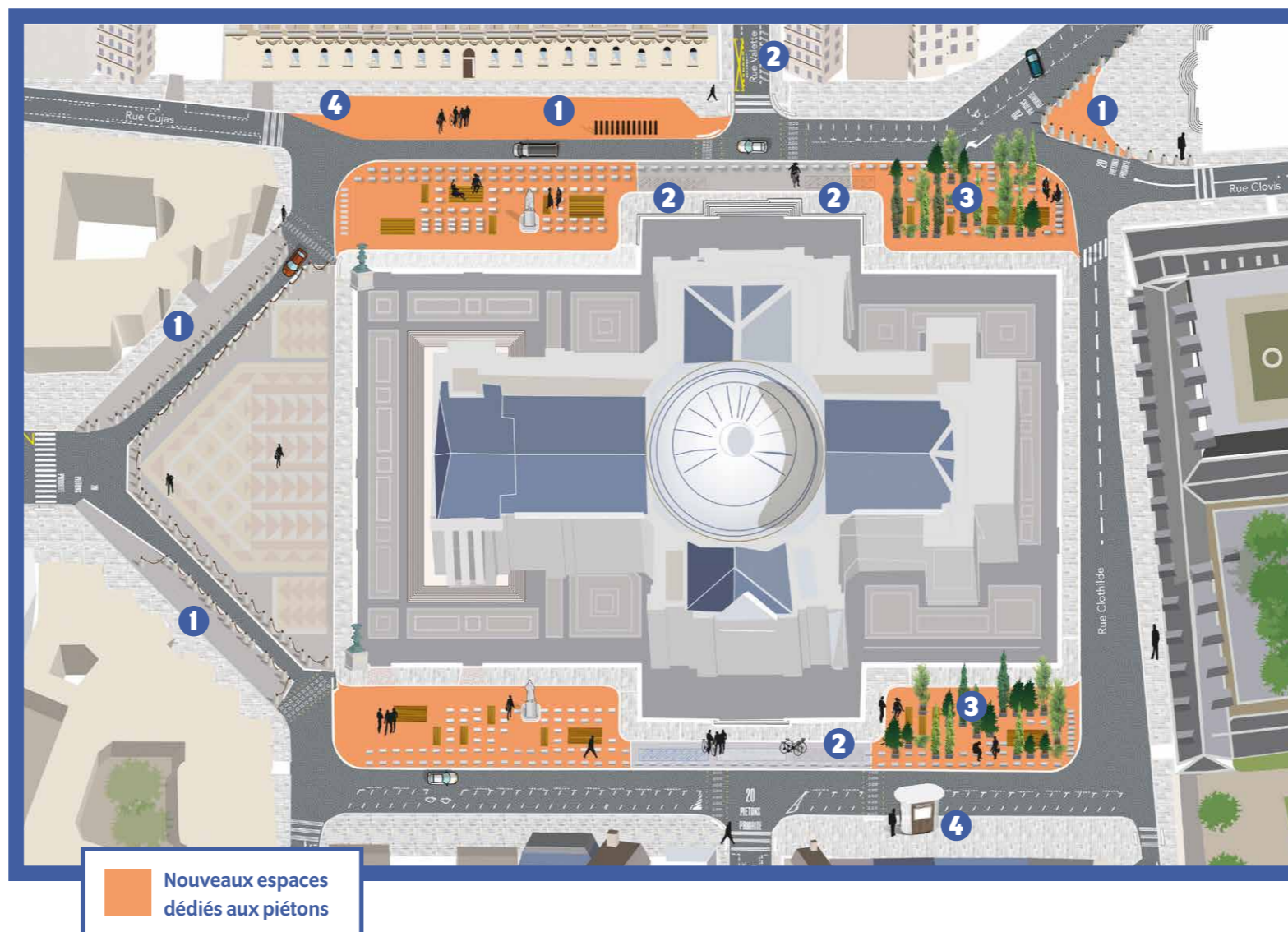
UNE PLACE PLUS CONFORTABLE ET PLUS VÉGÉTALE

- 3 Les deux quadrants à l'est du monument sont arborés (40 arbres de 4 à 5 mètres de haut). 400 assises de bloc de granit taillé ont été posées. Ils proviennent des stocks de la ville de Paris. 6 plateformes en bois de 20 m² pour s'asseoir, s'allonger, s'amuser, se détendre...
- 4 Une fontaine d'eau potable a été installée et une sanisette gratuite et ouverte 24H/24 le sera bientôt.

UNE PLACE ACCESSIBLE À TOUS

L'intégralité de la place est accessible en fauteuil roulant.

Le nombre d'abaissements de trottoirs a augmenté. Un fil d'ariane est prévu pour les personnes déficientes visuelles grâce à 29 bandes d'éveil de vigilance et des bandes d'interception en dalles granit nervurées.



UNE MEILLEURE DESSERTE DE BUS

En 2019, le réseau de bus sera restructuré. Les lignes de bus 89 et 84 continuent leur parcours autour du Panthéon. Deux nouvelles lignes desserviront la place du Panthéon: les lignes 24 et 75. L'emplacement des arrêts et terminus seront redéfinis d'ici là.

- > **Ligne 84**: afin de libérer de l'espace devant la bibliothèque Sainte-Geneviève, le terminus est aménagé dans un premier temps au début de la rue Soufflot.
- > **Ligne 89**: l'arrêt est toujours situé rue Soufflot côté pair, mais juste après le carrefour avec la rue Saint Jacques.
- > **La ligne 24** sera prolongée jusqu'à Levallois et passera par la place du Panthéon. Les bus arriveront sur la place depuis la rue d'Ulm et repartiront par la rue Soufflot pour prendre la rue Saint-Jacques.
- > **La ligne 75** sera prolongée au sud depuis Châtelet, vers la rive gauche, jusqu'au Panthéon. Les bus arriveront sur la place depuis la rue Saint-Jacques et la rue Soufflot et repartiront par la rue Clovis.

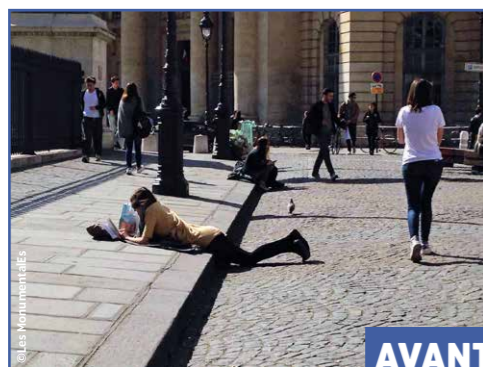
+122 % D'ESPACE SUPPLÉMENTAIRE AU PROFIT DES PIÉTONS

Les quatre quadrants du monument qui étaient auparavant réservés au stationnement sont désormais des espaces piétons.

Le trottoir devant la bibliothèque Sainte-Geneviève s'est élargi pour s'adapter à la forte affluence.

Le parvis devant l'église Saint-Etienne-Du-Mont est prolongé et doté de bornes en pierres reliées par des chaînes, comme sur le reste de la place.

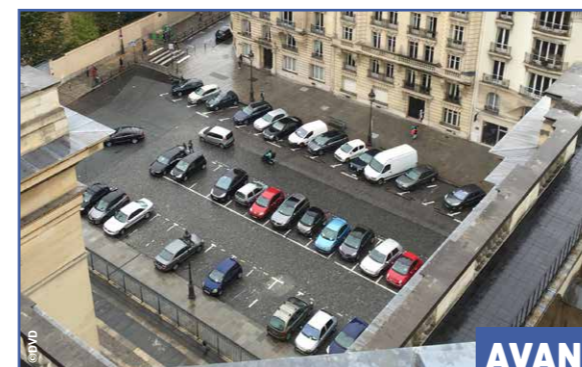
En tout, 3995 m² sont rendus aux piétons !



AVANT



APRÈS



AVANT



APRÈS