



## UN RESEAU DE CHALEUR VERTUEUX ET FIABLE

La CPCU produit, transporte et délivre 24h/24 de la chaleur pour les besoins de chauffage et d'eau chaude de l'habitat public, privé et des bâtiments tertiaires à Paris et en région parisienne. Déléataire de service public de la Ville de Paris, CPCU s'engage à fournir une chaleur respectueuse de l'environnement, majoritairement produite à partir d'énergies renouvelables et de récupération. Avec un mix énergétique diversifié et favorisant les énergies vertes, CPCU est l'acteur privilégié du Plan Climat de la Ville de Paris au service de la qualité de l'air.

### QUELS IMPACTS ?

- ▶ La réalisation des travaux va nécessiter des aménagements sur les trottoirs, **la circulation des piétons sera maintenue et protégée.**
- ▶ **L'accès des riverains et l'accès pour les personnes à mobilité réduite seront préservés pendant la durée des travaux.**
- ▶ La circulation des bus et l'accès des services de secours seront maintenus. Suite à l'accord des services de Police, **le stationnement pourra être provisoirement modifié** dans les voies précitées.
- ▶ En accord avec les services de la Ville de Paris et de la Préfecture de Police, **nos interventions sont planifiées afin de minimiser la gêne à la circulation durant la durée totale des travaux :**

**Jusqu'au 21 décembre 2018 :**

- **Rue Copernic**
  - Du n° 01 au n° 03, neutralisation de 5 places de stationnement, dont la zone de livraison
  - Au n° 02, neutralisation du stationnement 2 roues
  - Du n° 15 au n° 17, neutralisation de 4 places de stationnement
  - Au n° 31, neutralisation du stationnement GIC reporté au n° 21
  - Du n° 28 au n° 30, neutralisation du stationnement 2 roues
  - Du n° 29 au n° 31, neutralisation de 5 places de stationnement
- **Avenue Kleber**
  - Du n° 33 au n° 35, neutralisation de 5 places de stationnement pour mise en place de la base vie

**Jusqu'au 11 janvier 2019 :**

- **Rue Copernic**
  - Du n° 33 bis au n° 37, neutralisation de 3 places de stationnement, dont la zone de livraison

Ces travaux sont réalisés en lien étroit avec les services de voirie de la Ville de Paris

Nous vous remercions de votre compréhension et vous assurons que tout est mis en œuvre pour minimiser la gêne occasionnée par les travaux

**NOTRE SERVICE CLIENT EST À VOTRE ÉCOUTE au 01 44 68 68 30 ou 01 44 68 68 20**

## Informations travaux - Décembre 2018 - ÉDITION N° 3

### ➤ Prolongation de nos travaux d'inspection des canalisations du réseau de chauffage urbain de votre quartier

➔ **21 décembre 2018**

➔ **11 janvier 2019**

#### ➤ 16<sup>ème</sup> arrondissement

**Avenue Kleber, du n° 33 au n° 35**  
**Rue Copernic, du n° 01 au n° 51**



#### ➤ Poursuite de nos travaux de fiabilisation du réseau de chauffage urbain : inspection des canalisations de retour d'eau en vue de remplacements ciblés

**Référence chantier : W06F**

#### CONTACTS

Chargé d'affaires : **CPCU**

**Tahar YAMINI**  
**06 82 71 89 53**

Maîtrise d'œuvre :  
**CIMES ASSISTANCE**

**Éloi GUÉROUT**  
**07 69 39 57 00**

#### TOUTE L'INFO



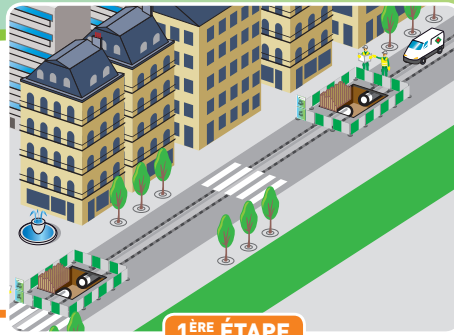
#### Informez-vous

sur tous les travaux en cours et découvrez le réseau de chauffage urbain en métropole parisienne sur notre site web : [www.cpcu.fr](http://www.cpcu.fr) ou en scannant ce code avec votre smartphone



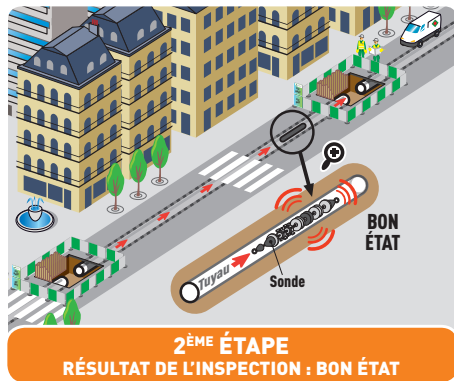
**Suivez toute l'actualité de CPCU**  
sur le compte twitter : **@La\_CPCU**

**E**n tant que délégataire de service public pour la distribution de chaleur, la Compagnie Parisienne de Chauffage Urbain (CPCU) réalise des travaux de pérennisation de son réseau situé sous le domaine public. À ce titre, nous sommes amenés à intervenir dans votre quartier. Nous vous tiendrons régulièrement informés de l'avancement de ces opérations.

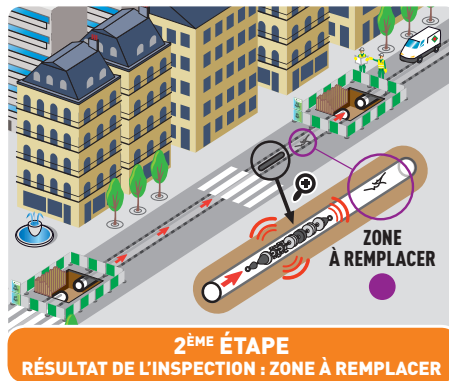


**1<sup>ère</sup> PHASE**  
**CHANTIER D'INSPECTION**

**1<sup>ère</sup> ÉTAPE**  
Réalisation de 2 ouvertures au moins dans la chaussée.



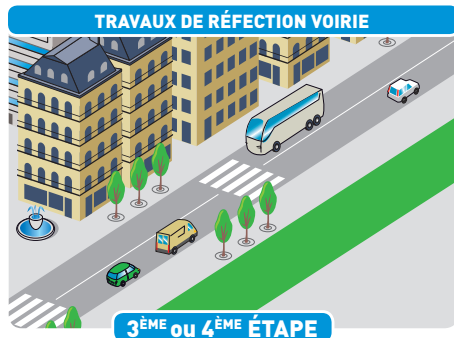
**2<sup>ème</sup> ÉTAPE**  
**RÉSULTAT DE L'INSPECTION : BON ÉTAT**



**2<sup>ème</sup> ÉTAPE**  
**RÉSULTAT DE L'INSPECTION : ZONE À REMPLACER**

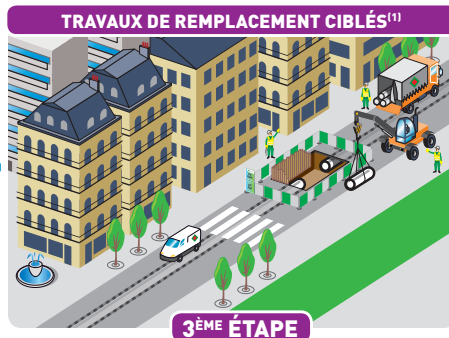
**2<sup>ème</sup> ÉTAPE**

Introduction dans les canalisations d'une sonde pour vérifier nos ouvrages.  
Diagnostic : détection ou non de zone(s) à remplacer.



**3<sup>ème</sup> ou 4<sup>ème</sup> ÉTAPE**

Après les travaux d'inspection ou de remplacement ciblé(s), remise en état de la chaussée.



**3<sup>ème</sup> ÉTAPE**

Ouvertures pour remplacement ciblé(s).

**2<sup>ème</sup> PHASE**  
**CHANTIER DE REMPLACEMENTS CIBLÉS**

<sup>(1)</sup> intervention selon autorisation pour remplacement ciblé  
<sup>(2)</sup> délais selon autorisation d'intervention



### ■ Planning des travaux

NOS INTERVENTIONS SONT PLANIFIÉES AFIN DE MINIMISER LA GÊNE À LA CIRCULATION DURANT LA DURÉE TOTALE DES TRAVAUX :

#### TRAVAUX D'INSPECTION

Orange Jusqu'au 21 décembre 2018

Green Jusqu'au 11 janvier 2019



Places de stationnement neutralisées à certains endroits et réductions du nombre de voies sur certains axes.

■ BASE VIE

Avenue Kléber, au n° 33  
Jusqu'au 21 décembre 2018