



Téléphonie Mobile

Fiche de synthèse d'une modification non substantielle d'un site existant

Informations générales :

Opérateur	Orange	Arrdt	19 ^{eme}
Nom de site	PLACE_DES_FETES	Numéro	222U82-18
Adresse du site	18, rue de Crimée	Hauteur	R+9 (22 m)
Bailleur de l'immeuble	Social Paris Habitat	Destination	Habitations
Type d'installation	Ajout des fréquences 800/2100 MHz dans la 4G sur un site existant 2G/3G/4G		
Complément d'info	Deux autres opérateurs présents sur le site BT (120°, 200° et 300°) SFR (0°, 140° et 240°)		
Dossier soumis à Déclaration Préalable ou Permis de Construire ?			Non

Calendrier de suivi du dossier

Date de validation de la version précédente du dossier	18/02/2013
Date d'enregistrement à l'Agence d'Écologie Urbaine (J)	07/02/2019
Date limite de réponse de l'Agence d'Écologie Urbaine (J+2 mois)	07/04/2019

Historique et contexte	
------------------------	--

Objet de la demande

Motivation de l'opérateur	Dans le cadre de l'amélioration de la qualité de service de son réseau de radiocommunication, Orange est conduit à modifier un relais sur cet immeuble.		
Détail du projet	Ce projet concerne l'activation des fréquences 800/2100 MHz dans la 4G d'un site existant en 2G/3G/4G, avec ses antennes orientées vers les azimuts 30°, 140° et 260° (800 MHz, 900 MHz, 1800 MHz, 2100 MHz et 2600 MHz).		
Distance des ouvrants	Néant	Tilts (degrés)	Entre 6° et 9°
Estimation	Non fournie	Vis-à-vis (25m)	R+9
Divers			

Incidence visuelle

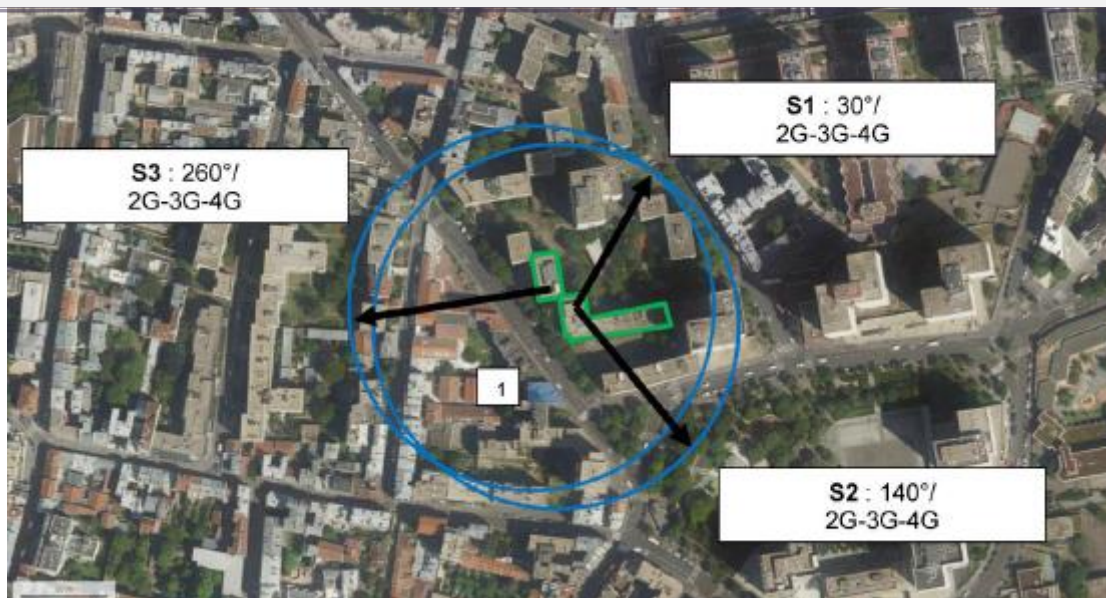
Intégration antenne	Ce projet consiste à installer : -2 coffrets techniques au niveau de l'antenne secteur 3, -5 coffrets techniques au niveau des antennes secteur 1 et 2.		
Zone technique			
Hauteur antennes/sol	27,80 m azimuts 30° et 140° ; 25,85 m azimut 260°		

Date :

Conformité du dossier

Observations Mairie d'arrondissement :			
Avis AEU :		Favorable <input type="checkbox"/>	Défavorable <input type="checkbox"/>

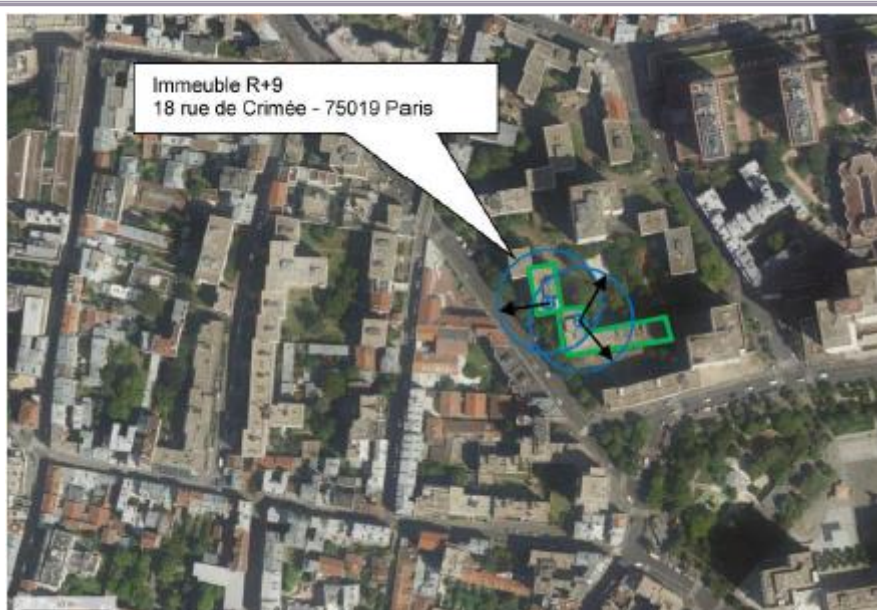
Carte du site au regard des établissements particuliers dans un rayon de 100m autour des antennes



Nom et type	Adresse	Hauteur (en m)	Situé dans le lobe principal de l'antenne émettrice* (Oui/non)	Distance / antenne la plus proche (en m)	Estimation du niveau maximum de champ reçu (en V/m)
FRIPOUILLES SERVICES ACCUEIL DE JEUNES ENFANTS - Accueil de jeunes enfants	9 RUE DE CRIMEE, 75019 PARIS-19E	RDC	Non	51.10	0.10

*lobe limité à 3 dB/ puissance maximale

Carte du site au regard des hauteurs d'immeubles dans un rayon de 25m autour des antennes



Simulation et conformité au seuil de la Charte

SIMULATION NON FOURNIE

Vue des Antennes Avant/Après

Etat de l'existant



Etat projeté



Vue des Azimuts

Azimuth 30°



Azimuth 140°



Azimuth 260°

