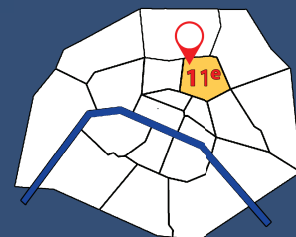




## Jeunes et lien social : le foot à la rescousse

Les ateliers de Tatane au gymnase Berlemont



L'association Tatane agit pour faire du football un espace de jeu ludique favorisant le lien social. Elle déploie ses activités autour d'un sport mixte, populaire et fédérateur dans le quartier de Belleville- Fontaine au Roi, au gymnase Maurice-Berlémont (11e).

### LE CONTEXTE UNE JEUNESSE QUI TROUVE DIFFICILEMENT SA PLACE DANS SON QUARTIER

Construit sur un ancien terrain d'éducation physique qui servait de lieu de rencontre pour les jeunes du quartier, le gymnase Maurice-Berlémont a longtemps été un **lieu de fixation de tensions**, créant un **sentiment de dépossession** que pouvaient ressentir ces jeunes, dans le contexte déjà bien établi de gentrification de leur quartier.

Les équipes du gymnase (gardiens, agents de sécurité, éducateurs sportifs) étaient, elles, continuellement mises en difficultés lors des créneaux libres par les incivilités, non-respect du règlement intérieur ou actes de délinquance qui perduraient malgré leurs interventions. L'enjeu autour du gymnase était donc double : **installer et affirmer un cadre** d'organisation et de fonctionnement **tout en permettant aux jeunes de se ré-approprier l'espace**.

Dès 2016, l'association Tatane s'installe sur le territoire et organise des ateliers sportifs et culturels à destination des jeunes filles et garçons du quartier, souvent peu impliqués dans d'autres structures extra-scolaires. Initialement limitées à un unique créneau le mercredi du soir, les activités de Tatane à Berlémont se développent rapidement.

Des ateliers co-construits avec les associations du quartier sont organisés pendant les petites et grandes vacances scolaires et, depuis la rentrée 2018, plusieurs créneaux sont accordés à l'association le mercredi, de 16h à 22h.



#### en savoir +

#### L'association Tatane à l'échelle nationale

A contrepied de l'esprit élitiste et mercantile qui anime aujourd'hui un football de haut niveau surmédiatisé, Tatane milite pour un football « durable et joyeux », pour un sport populaire qui place le jeu et le plaisir avant le reste.

Lancé en 2011 suite à l'écriture d'un manifeste par Vikash Dhorasoo, Brieux Férot (So Foot) et Pierre Walfisz (producteur), le mouvement Tatane organise des événements (tournoi, débats, festivals, concerts) et des ateliers de pratique, élaborés à partir de la création règles originales et ludiques, afin de relier jeu et création et de permettre à tous de se réapproprier le football. Devenue une association en 2012, Tatane s'attache depuis 2016 à rendre son message utile en installant son école de foot dans les quartiers populaires.



Crédit : Dominique Férot, pour Tatane

### Réinventer les règles pour que chacun trouve sa place

Les ateliers animés par Tatane au gymnase Maurice Berlemont sont destinés aux filles et garçons du quartier, âgés entre 11 et 18 ans prioritairement. L'association propose de jouer au football avec des **règles ludiques et originales** telles que jouer en marchant, marquer du mauvais pied, célébrer un but par une danse, etc. **L'hétérogénéité et la mixité** sont privilégiées autant que possible dans les équipes. L'approche de Tatane permet ainsi d'améliorer la pratique sportive, de développer l'imaginaire et la créativité des jeunes et de favoriser les échanges et la cohésion, en créant un **cadre de jeu inclusif**. En mettant l'accent sur la **dimension collective** du football et de ses règles, ces ateliers encouragent le développement d'un **savoir-être citoyen**.

### Des ateliers interdisciplinaires en partenariat avec des associations locales :

Tatane s'associe à des partenaires institutionnels et/ou associatifs, notamment les acteurs jeunesse du quartier, pour construire ses programmes d'activités. Conjointement aux temps de jeu, **des ateliers mêlant le football avec une autre activité** (culturelle, sportive, artistique, ou encore scientifique) sont organisés. Ces activités servent non seulement à faire découvrir aux jeunes de nouvelles disciplines, mais elles peuvent également constituer un support pour l'élaboration de nouvelles règles. Par exemple, un atelier de danse, organisé en collaboration avec l'association de hip hop Move and Art implantée dans le quartier, a été l'occasion de créer, d'apprendre et répéter des célébrations de buts pour ensuite les utiliser pendant les matchs. Ce travail en partenariat remplit deux missions : utiliser le **football comme un levier d'ouverture** et de connaissance et **fédérer le tissu associatif** local autour de projets communs afin de valoriser les ressources du quartier.

### en savoir +

#### Le financement de Tatane

Pour mettre en place ses activités au gymnase Berlemont, Tatane bénéficie de plusieurs subventions : de la part des services de la mairie (SPV, DJS, DPSP) ou encore de l'État pour le programme Ville-Vie-Vacances. En particulier, Tatane est financé par le ministère de l'intérieur. En partenariat avec la Mission Prévention Communication du commissariat, des ateliers théâtre, des jeux de pistes ou encore une rencontre une unité cynophile ont été organisés pour renouer des liens entre jeunes et policiers.

### en savoir +

#### Comment rester ouvert tout en ciblant son public ?

Les ateliers de Tatane fonctionnent sur la base du volontariat et sans inscription. Ils sont gratuits et ouverts à tous et toutes, qu'importe l'âge, le genre, le domicile, le niveau de pratique, la régularité de sa présence... Implanté dans un quartier central de Paris et bénéficiant d'une popularité auprès de publics plus aisés, Tatane pouvait craindre d'attirer un public ne correspondant pas au projet initial. Afin de s'assurer de toucher son public cible, les jeunes vivant dans le quartier populaire à proximité du gymnase, Tatane a fait le pari de miser sur la proximité et le bouche à oreille. Malgré l'absence d'actions de communication de la part de l'association, les jeunes sont nombreux à venir participer aux ateliers et sont en très grande majorité issus du quartier populaire du Bas Belleville.



Crédit : Dominique Férot, pour Tatane

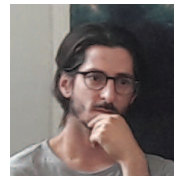
### Combiner lien social et objectif éducatif

Ouverte à tous sans conditions, l'association Tatane parvient à toucher de nombreux jeunes du quartier grâce à des méthodes innovantes de recrutement et d'animation. Parmi eux, plusieurs rencontrent des **difficultés scolaires et sociales** importantes. Dans ce quartier prioritaire, le taux de sortie précoce du système scolaire est près de deux fois supérieur à la moyenne parisienne (données APUR 2015). Cette année, la mise en place hebdomadaire d'ateliers ouvre un espace pour travailler ces problématiques : l'association arrive à rassembler des jeunes que d'autres structures peinent à mobiliser et le format des ateliers interdisciplinaires permet de construire des activités à but éducatif. L'enjeu reste de taille : les jeunes participent car le football plaît et rassemble, et formaliser trop brutalement des objectifs éducatifs risquerait de les faire fuir et de défaire le lien social créé au fil des ateliers.

### Collaborer pour construire une démarche cohérente

Afin de **construire un équilibre entre pratique sportive et accompagnement scolaire** et ainsi préserver l'identité initiale du projet, Tatane cherche à construire des partenariats innovants et ludiques. L'association collabore actuellement avec la Fédération Francophone du Débat pour créer des ateliers d'éloquence. À partir de débat sur le football, les jeunes travaillent sur la construction d'un argumentaire, améliorent leur qualité d'expression, apprennent à écouter et à prendre la parole dans un cadre défini. Le développement de ces compétences peut avoir un impact fort sur leur parcours scolaire.

« Il est illusoire de croire que Tatane pourrait résoudre tous les maux. Pour construire, via l'activité sportive, des actions à but éducatif, il faut être créatifs, construire les bons partenariats et s'impliquer personnellement. »



**Mathieu Pradel,**  
TATANE

### LE BILAN

Pendant les vacances scolaires, les ateliers organisés par Tatane rassemblent **environ 80 jeunes** âgés majoritairement de 8 à 15 ans. L'ouverture de nouveaux créneaux, notamment le mercredi soir, permet également à l'association de toucher un public plus âgé et d'instaurer un travail régulier.

Néanmoins, certains aspects du projet restent à améliorer : **les filles sont bien moins présentes** que les garçons. L'association éprouve également certaines **difficultés à créer du lien avec les parents**. Malgré l'organisation d'événements allant en ce sens, cette dimension reste à travailler, notamment dans une perspective d'accompagnement des parcours des jeunes.

Fort de son succès, l'association Tatane se développe en 2019 dans les quartiers populaires des 14e, 19e et 20e arrondissements.



Crédit : Dominique Férot, pour Tatane

### CONTACT

Tatane, [contact.tatane@gmail.com](mailto:contact.tatane@gmail.com)  
Saliha Bedahane, chargée de développement local 11e,  
[saliha.bedahane@paris.fr](mailto:saliha.bedahane@paris.fr)