

C'est quoi, ce chantier placette Lally Tollendal ?

LORS DU BUDGET PARTICIPATIF D'ARRONDISSEMENT DE 2016, LES HABITANTS ONT PLÉBISCITÉ LE RÉAMÉNAGEMENT DES PLACETTES DU 19^E ARRONDISSEMENT. LA PLACETTE LALLY TOLLENDAL VA AINSI ÊTRE RÉAMÉNAGÉE POUR EN FAIRE UN ESPACE PLUS SÉCURISÉ, CONVIVAL ET VÉGÉTALISÉ.

Où ?

Placette de la rue Lally Tollendal au carrefour de la rue Armand Carrel et de la rue de Meaux

Quoi ?

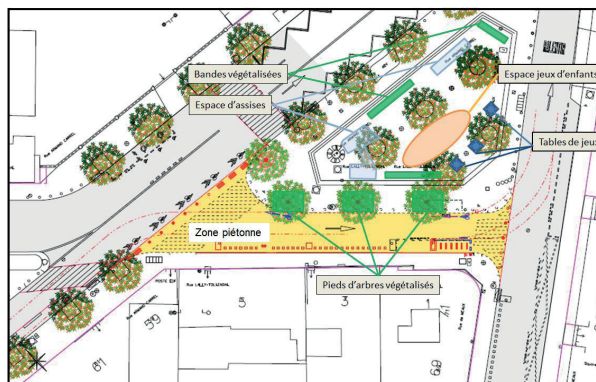
- Piétonisation de la portion de la rue Lally Tollendal située entre la rue Armand Carrel et la rue de Meaux (fermeture physique)
- Renouvellement du revêtement de sol de la placette
- Plantation d'arbres et végétalisation des pieds d'arbres en pavés engazonnés
- Création d'un espace de jeux d'enfants en marquage au sol
- Conservation de la fontaine Wallace, des arbres existant, de l'arrêt de bus, de la station vélib

Quand ?

Du 11 mars au 14 juin 2019

Comment ?

Fermeture définitive à la circulation de la rue Lally Tollendal entre la rue Armand Carrel et la rue de Meaux



Contacts

RÉALISATION

VILLE DE PARIS
DIRECTION DE LA VOIRIE ET DES DÉPLACEMENTS
SECTION TERRITORIALE DE VOIRIE - NORD-EST
39, QUAI DE SEINE, PARIS 19^E DU LUNDI AU VENDREDI DE 8H30 À 12H30
TÉL. 01 53 38 69 00 DU LUNDI AU VENDREDI DE 8H30 À 12H30 ET DE 13H30 À 17H

ENTREPRISES

EUROVIA



Plus d'infos
Sur chantiers.paris.fr
et au 3975*

*0,05 € PAR MINUTE + LE PRIX NORMAL DE L'APPEL

NOUS FAISONS AU PLUS VITE ET AU MIEUX
POUR LIMITER LA GÊNE OCCASIONNÉE.
MERCİ POUR VOTRE PATIENCE.

PARIS
SE TRANSFORME

