



Téléphonie Mobile

Fiche de synthèse d'un nouveau site ou d'une modification substantielle d'un site existant

Informations générales :

Opérateur	Bouygues	Arrdt	10 ^{ème}
Nom de site		Numéro	T36137
Adresse du site	206, rue du Faubourg Saint Martin	Hauteur	R+9 (29m)
Bailleur de l'immeuble	Privé	Destination	habitations
Type d'installation	Nouveau site 2G/3G/4G et 3 antennes inactives en réserve		
Complément d'info			
Dossier soumis à Déclaration Préalable ou Permis de Construire ?			Oui (DP)

Calendrier de suivi du dossier

Date d'enregistrement à l'Agence d'Ecologie Urbaine (J)	12/03/2019
Date d'envoi de la fiche de synthèse à la Mairie d'arrondissement	28/03/2019
Date limite de réponse de la Mairie d'arrondissement (J+2 mois)	12/05/2019
Historique et contexte	néant

Objet de la demande

Motivation de l'opérateur	Le développement des usages des smartphones et tablettes a considérablement augmenté le trafic observé dans la zone considérée. Pour répondre à la forte croissance de ces nouveaux usages, l'opérateur souhaite renforcer son équipement antennaire. Ainsi, les utilisateurs de la zone pourront bénéficier de débits plus confortables et conformes à leurs usages.		
Détail du projet	Ce projet concerne l'installation de 3 antennes couvrant 2G, 3G et 4G (fréquences 700/800/900/1800/2100/2600 MHz) orientées vers les azimuts 0°, 120° et 240° ainsi que de 3 antennes inactives en réserve		
Distance des ouvrants	2m sous les antennes	Tilts (degrés)	6°
Estimation	Non fournie	Vis-à-vis (25m)	R+7 Az 240°
Divers			

Incidence visuelle

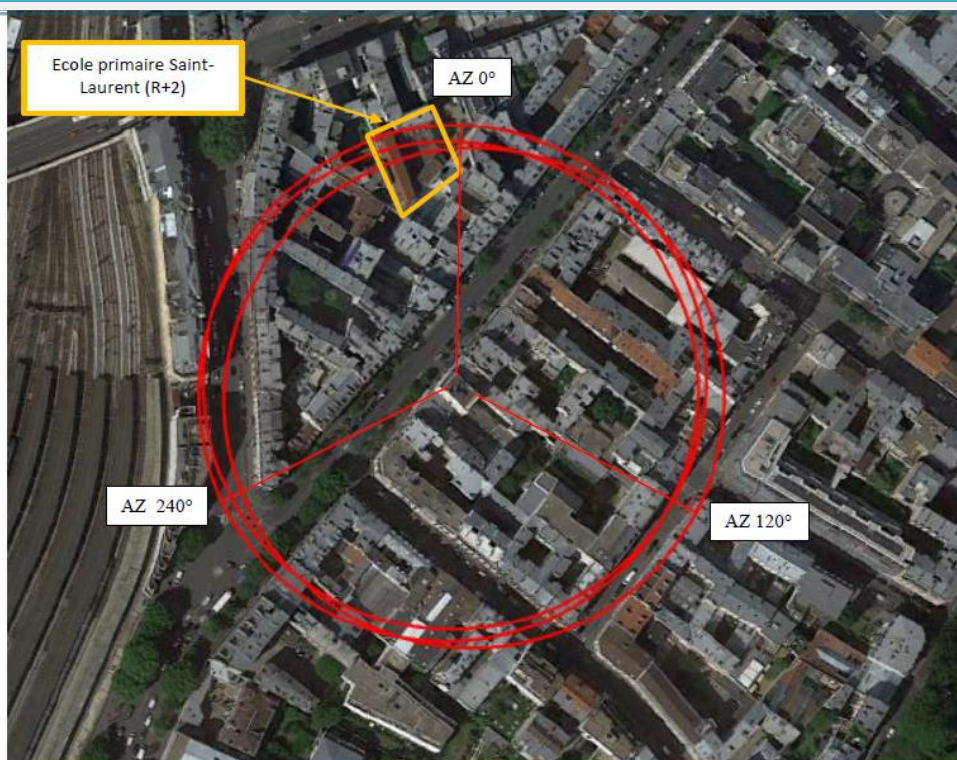
Intégration antennaire	Ce projet consiste à installer 6 antennes (dont 3 en réserve) regroupées dans 3 fausses cheminées (3*2antennes)		
Zone technique	Les modules techniques de taille réduite et de couleur gris clair seront placés en pied d'antennes et ne seront pas visibles depuis la rue		
Hauteur antennes/sol	32.50m		

Date :

Avis de la Mairie d'arrondissement concernée :

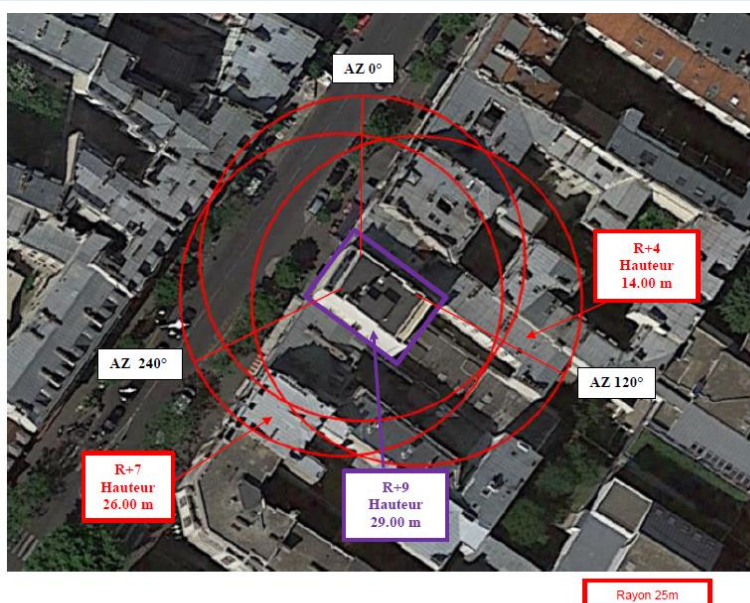
Avis Mairie d'arrondissement :		Favorable <input type="checkbox"/> Défavorable <input type="checkbox"/>
Conformité de l'AEU en l'absence d'avis		

Carte du site au regard des établissements particuliers dans un rayon de 100m autour des antennes



Nom et type	Adresse	Hauteur	Situé dans le lobe principal de l'antenne émettrice* (Oui / Non)	Distance / antenne la plus proche	Estimation du niveau maximum de champ reçu, en V/m
Ecole primaire	184 rue La Fayette, 75010 Paris	16.00 m	Oui	78 m	< 1 V/m

Carte du site au regard des hauteurs d'immeubles dans un rayon de 25m autour des antennes



2 bâtiments présent dans le rayon de 25m.

Simulation et conformité au seuil de la Charte

ESTIMATION NON FOURNIE

Vue des Antennes Avant/Après

Etat de l'existant :



Etat projeté :

**Antennes S1 et S3
intégrées dans des fausses
cheminées**



Vue des Azimuts

Azimuth 1 :

0°



Azimuth 2 ° :

120°



Azimuth 3 ° :

240°

