



## Téléphonie Mobile

### Fiche de synthèse d'un nouveau site ou d'une modification substantielle d'un site existant

#### Informations générales :

Opérateur	<b>SFR</b>	Arrdt	<b>20<sup>ème</sup></b>
Nom de site	PYRENEES MARAICHER	Numéro	7510000031
Adresse du site	<b>6, rue Charles et Robert</b>	Hauteur	R + 6 (22,00 m)
Bailleur de l'immeuble	Social Paris Habitat	Destination	Habitations
Type d'installation	Site neuf 2G/3G/4G (800/900/1800/2100/2600 MHz)		
Complément d'info	Un autre opérateur déjà présent sur le site Free (0° et 120°)		
Dossier soumis à Déclaration Préalable ou Permis de Construire ?			Oui (DP)

#### Calendrier de suivi du dossier

Date d'enregistrement à l'Agence d'Ecologie Urbaine (J)	<b>25/03/2019</b>
Date d'envoi de la fiche de synthèse à la Mairie d'arrondissement	<b>29/03/2019</b>
Date limite de réponse de la Mairie d'arrondissement (J+2 mois)	<b>25/05/2019</b>

Historique et contexte	
------------------------	--

#### Objet de la demande

Motivation de l'opérateur	L'opérateur prévoit d'installer une station-relais sur votre secteur pour vous permettre de disposer d'un réseau de qualité sur une zone jusqu'alors mal couverte et/ou vous permettre de continuer à téléphoner ou naviguer sur Internet tout en évitant la saturation des réseaux, conformément à ses obligations réglementaires.		
Détail du projet	Ce projet concerne l'installation de deux antennes couvrant 2G, 3G et 4G (fréquences 800/900/1800/2100/2600 MHz) orientées vers les azimuts 0° et 120°.		
Distance des ouvrants	Fenêtres azimut 0° et 120° ; 3 m	Tilts (degrés)	6°
Estimation	0° < 4 V/m ; 120° < 4V/m	Vis-à-vis (25m)	Néant
Divers	<b>Pas d'établissement particulier dans un rayon de 100m autour des antennes</b>		

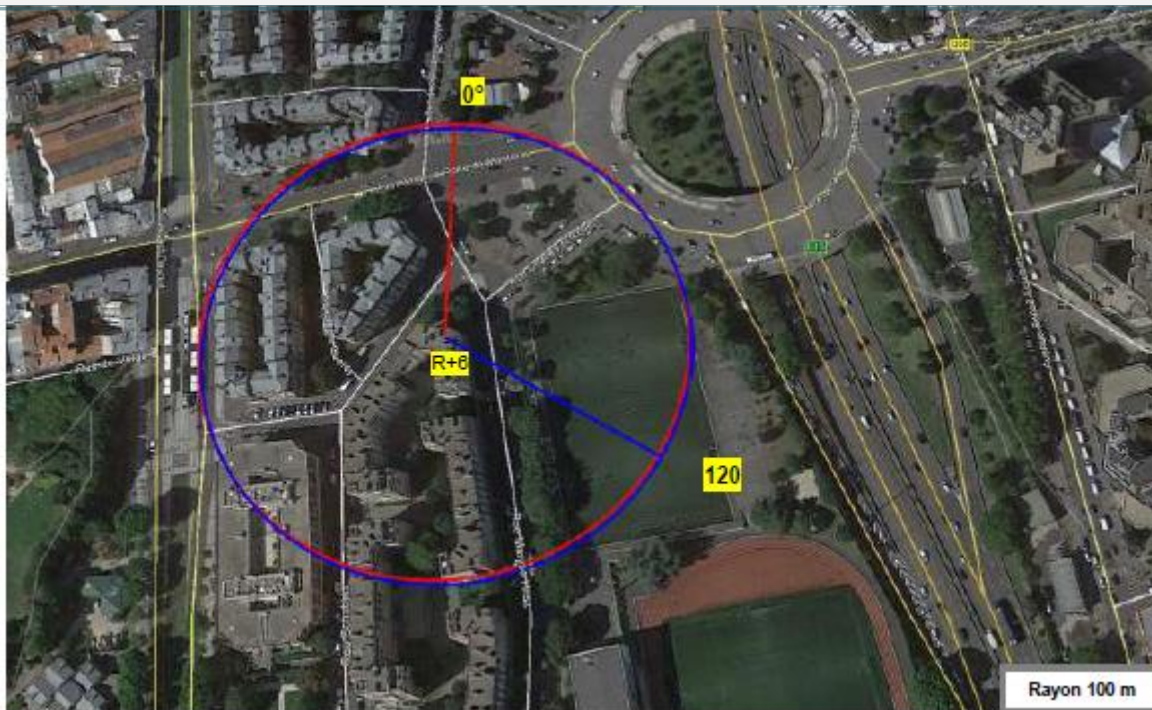
#### Incidence visuelle

Intégration antenne	Ce projet consiste à installer sur la toiture du bâtiment : 2 antennes. Les modules radio installés derrière les antennes
Zone technique	La zone technique sera placée sur une structure métallique.
Hauteur antennes/sol	24,50 m

#### Avis de la Mairie d'arrondissement concernée :

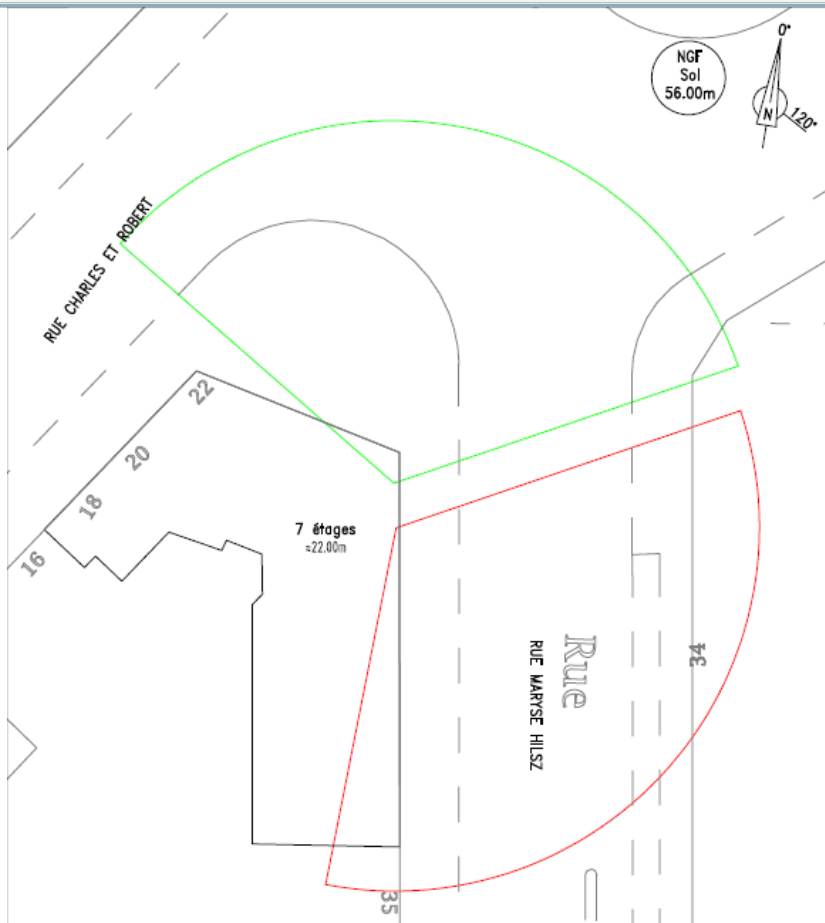
Avis Mairie d'arrondissement :		Favorable <input type="checkbox"/>
		Défavorable <input type="checkbox"/>
Conformité de l'AEU en l'absence d'avis		

Carte du site au regard des établissements particuliers dans un rayon de 100m autour des antennes



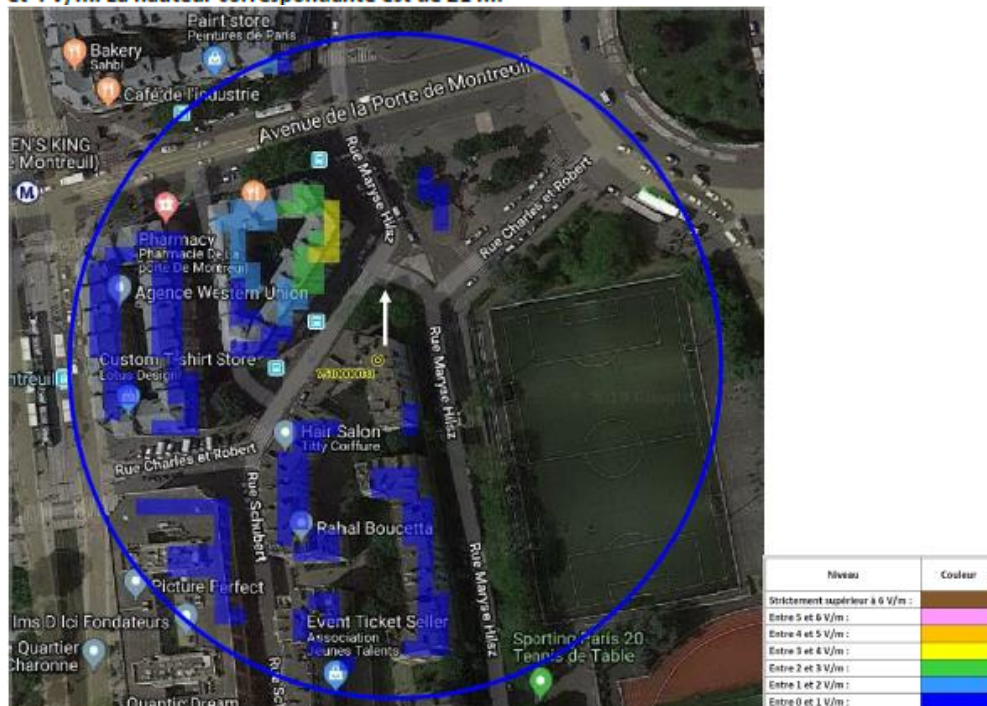
AUCUN ÉTABLISSEMENT PARTICULIER DANS UN RAYON DE 100M AUTOUR DES ANTENNES

Carte du site au regard des hauteurs d'immeubles dans un rayon de 25m autour des antennes

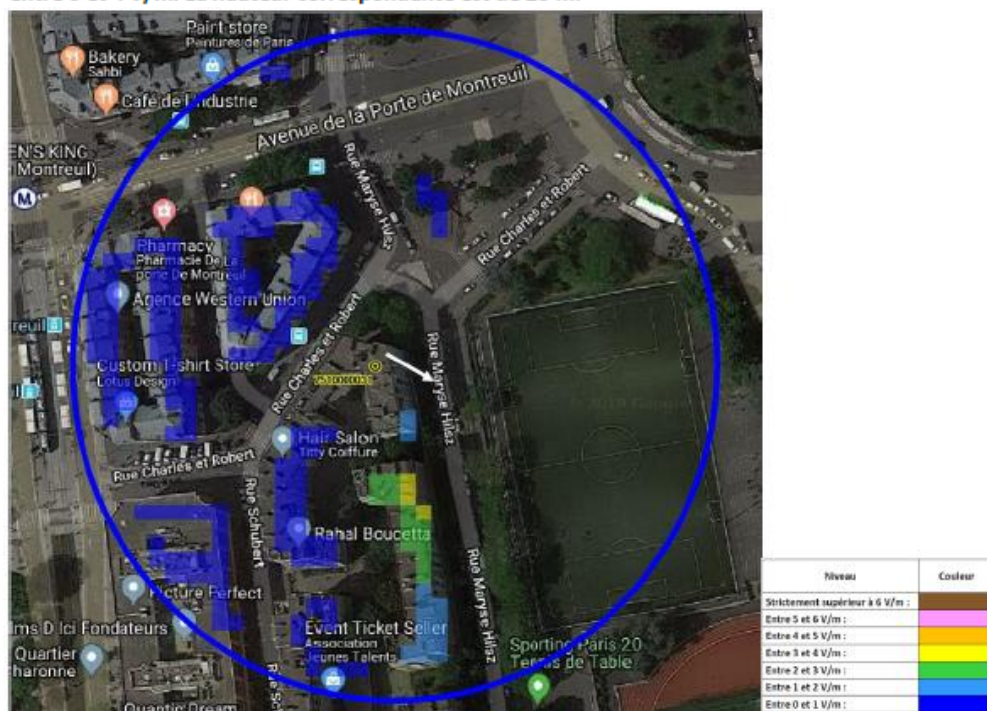


## Simulation et conformité au seuil de la Charte

Pour l'antenne orientée dans l'azimut 0°, le niveau maximal calculé en intérieur est compris entre 3 et 4 V/m. La hauteur correspondante est de 21 m.



Pour l'antenne orientée dans l'azimut 120°, le niveau maximal calculé en intérieur est compris entre 3 et 4 V/m. La hauteur correspondante est de 26 m.



	Azimut 0°	Azimut 120°
Niveau maximal	Entre 3 V/m et 4 V/m	Entre 3 V/m et 4 V/m
Hauteur	21 m	26 m

**SIMULATION CONFORME AU SEUIL DE LA CHARTE**

## Vue des Antennes Avant/Après

Etat de l'existant :



Etat projeté :

Antenne SFR  
Zone technique



Etat de l'existant :



Etat projeté :



## Vue des Azimuts

Azimut 0°



Azimut 120°

