



## Téléphonie Mobile

### Fiche de synthèse d'une modification non substantielle d'un site existant

#### Informations générales :

Opérateur	Orange	Arrdt	17 <sup>ème</sup> (18 <sup>ème</sup> )
Nom de site	LA FOURCHE	Numéro	11U8
Adresse du site	70 bis, avenue de Clichy	Hauteur	R+8 (27 m)
Bailleur de l'immeuble	Privé	Destination	Habitations
Type d'installation	Activation de la fréquence 700 MHz dans la 4G sur un site existant 2G/3G/4G avec changement d'antennes et ajout de trois antennes inactives		
Complément d'info			
Dossier soumis à Déclaration Préalable ou Permis de Construire ?			Non

#### Calendrier de suivi du dossier

Date de validation de la version précédente du dossier	24/02/2013
Date d'enregistrement à l'Agence d'Écologie Urbaine (J)	15/04/2019
Date limite de réponse de l'Agence d'Écologie Urbaine (J+2 mois)	15/06/2019

Historique et contexte	
------------------------	--

#### Objet de la demande

Motivation de l'opérateur	Dans le cadre de l'amélioration de la qualité de service de son réseau de radiocommunication, l'opérateur est conduit à modifier un relais sur cet immeuble.		
Détail du projet	Ce projet concerne l'activation de la fréquence 700 MHz dans la 4G d'un site existant en 2G/3G/4G, avec ses antennes orientées vers les azimuts 40°, 150° et 273° (700 MHz, 800 MHz, 900 MHz, 1800 MHz, 2100 MHz et 2600 MHz).		
Distance des ouvrants	Néant	Tilts (degrés)	Entre 6° et 12°
Estimation	Non fournie	Vis-à-vis (25m)	20 m
Divers	Aucun établissement particulier dans un rayon de 100m autour des antennes		

#### Incidence visuelle

Intégration antenne	Ce projet consiste à remplacer les 3 antennes existantes par 3 nouvelles antennes ainsi qu'à ajouter 3 antennes panneaux inactives.		
Zone technique	Ajout de 3 modules radio pour la nouvelle fréquence.		
Hauteur antennes/sol	31,50 m		

Date :

#### Conformité du dossier

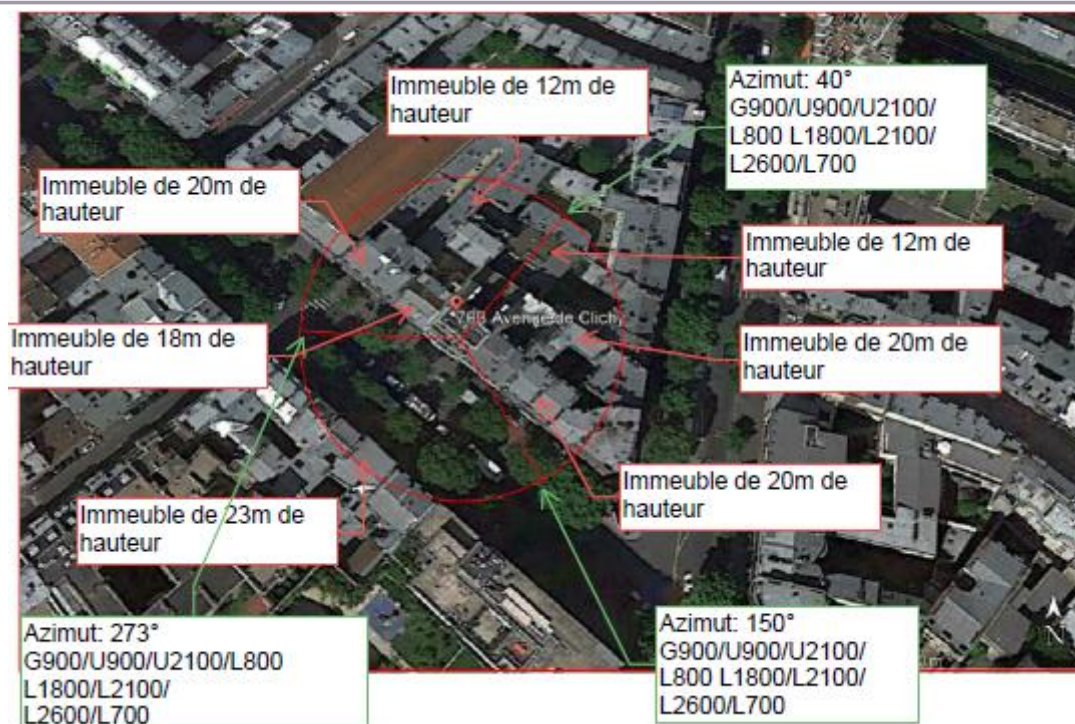
Observations Mairie d'arrondissement :			
Avis AEU :		Favorable <input type="checkbox"/>	Défavorable <input type="checkbox"/>

**Carte du site au regard des établissements particuliers dans un rayon de 100m autour des antennes**



AUCUN ÉTABLISSEMENT PARTICULIER DANS UN RAYON DE 100M AUTOUR DES ANTENNES

**Carte du site au regard des hauteurs d'immeubles dans un rayon de 25m autour des antennes**



Simulation et conformité au seuil de la Charte

**SIMULATION NON FOURNIE**

Vue des Antennes Avant/Après

Etat de l'existant



Etat projeté





**Vue des Azimuts**

Azimut 40°



Azimut 150°



Azimut 273°

