



Téléphonie Mobile

Fiche de synthèse d'une modification non substantielle d'un site existant

Informations générales :

Opérateur	Orange	Arrdt	9 ^{eme}
Nom de site	HAVRE CAUMARTIN	Numéro	122U8
Adresse du site	79, rue de Provence	Hauteur	R+10 (48,40 m)
Bailleur de l'immeuble	Privé	Destination	Commerces
Type d'installation	Activation de la fréquence 700 MHz dans la 4G sur un site existant 2G/3G/4G avec changement d'antennes et ajout de trois antennes inactives		
Complément d'info			
Dossier soumis à Déclaration Préalable ou Permis de Construire ?			Non

Calendrier de suivi du dossier

Date de validation de la version précédente du dossier	2012
Date d'enregistrement à l'Agence d'Écologie Urbaine (J)	15/04/2019
Date limite de réponse de l'Agence d'Écologie Urbaine (J+2 mois)	15/06/2019

Historique et contexte	
------------------------	--

Objet de la demande

Motivation de l'opérateur	Dans le cadre de l'amélioration de la qualité de service de son réseau de radiocommunication, l'opérateur est conduit à modifier un relais sur cet immeuble.		
Détail du projet	Ce projet concerne l'activation de la fréquence 700 MHz dans la 4G d'un site existant en 2G/3G/4G, avec ses antennes orientées vers les azimuts 6°, 155° et 245° (700 MHz, 800 MHz, 900 MHz, 1800 MHz, 2100 MHz et 2600 MHz).		
Distance des ouvrants	Néant	Tilts (degrés)	Entre 5° et 12°
Estimation	Non fournie	Vis-à-vis (25m)	R+6 az 6°
Divers	Aucun établissement particulier dans un rayon de 100m autour des antennes		

Incidence visuelle

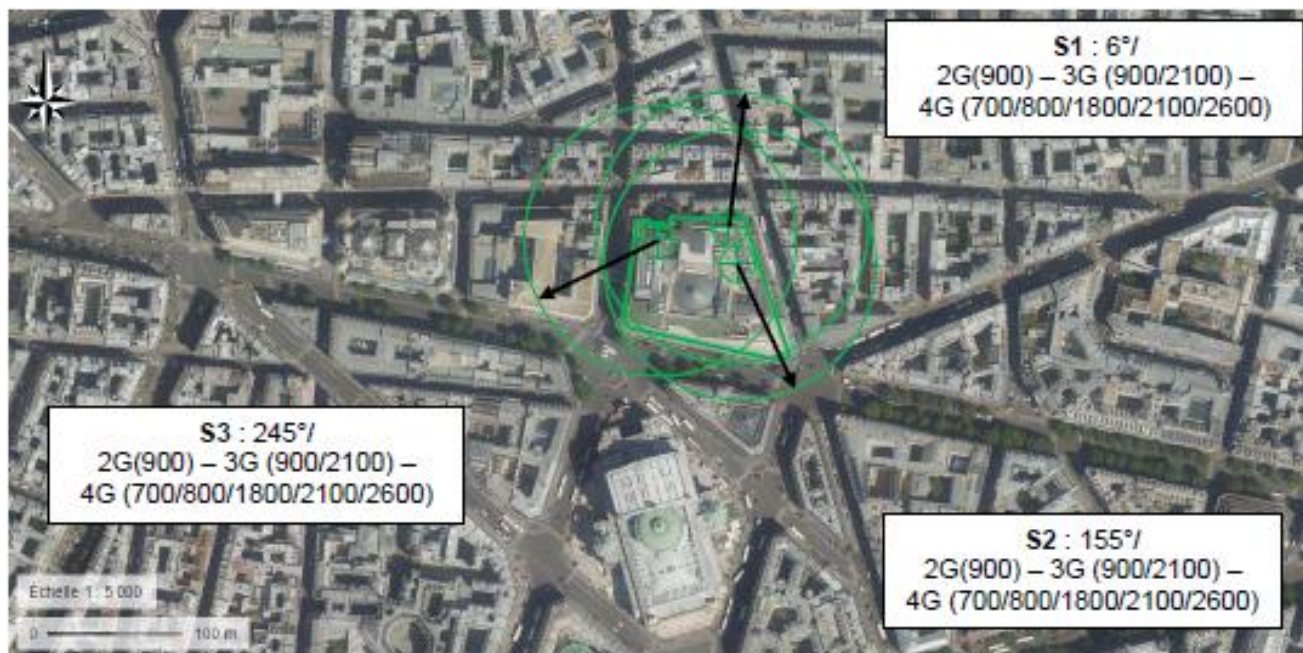
Intégration antennaire	Ce projet consiste à remplacer les 3 antennes existantes par 3 nouvelles antennes ainsi qu'à ajouter 3 antennes panneaux inactives.		
Zone technique	Un coffret technique et des modules seront installés sur l'édicule, à proximité des antennes.		
Hauteur antennes/sol	40 m azimut 6° ; 45,25 m azimut 155° ; 44,55 m azimut 245°		

Date :

Conformité du dossier

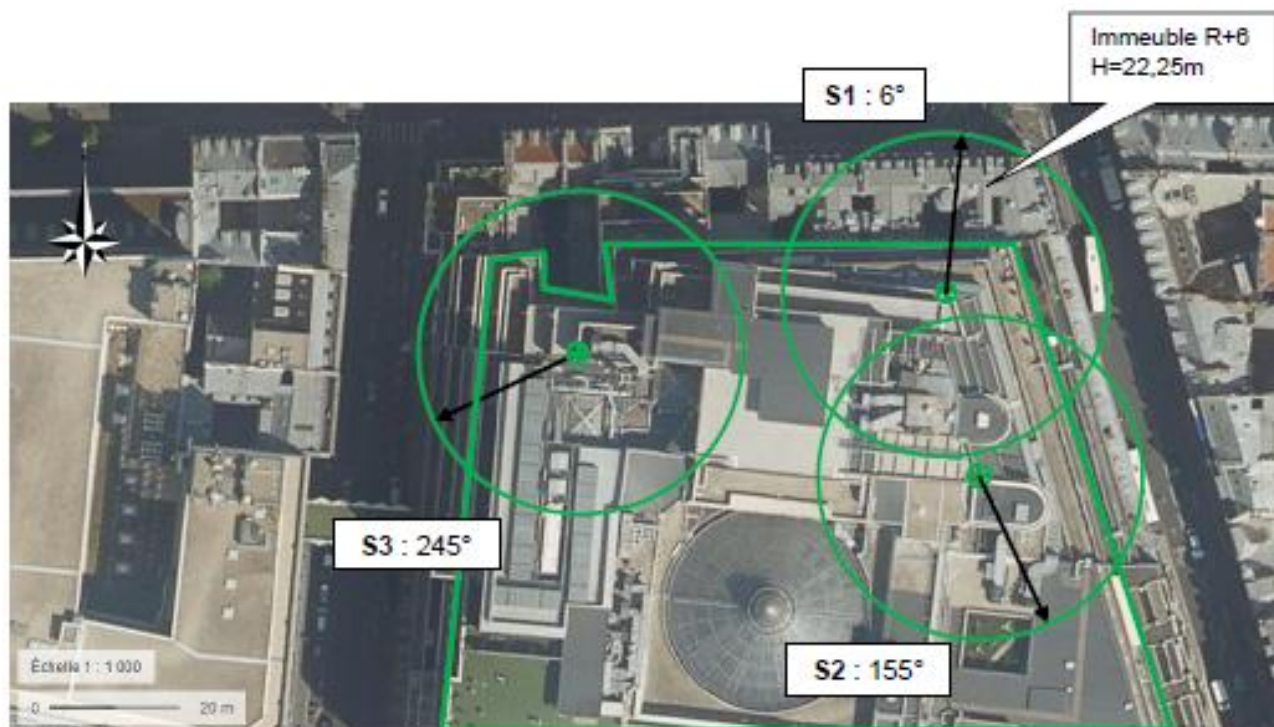
Observations Mairie d'arrondissement :			
Avis AEU :		Favorable <input type="checkbox"/>	Défavorable <input type="checkbox"/>

Carte du site au regard des établissements particuliers dans un rayon de 100m autour des antennes



Aucun établissement particulier dans un rayon de 100m autour des antennes

Carte du site au regard des hauteurs d'immeubles dans un rayon de 25m autour des antennes



Simulation et conformité au seuil de la Charte

SIMULATION NON FOURNIE

Vue des Antennes Avant/Après

Etat de l'existant :

Antenne Orange
Non visible

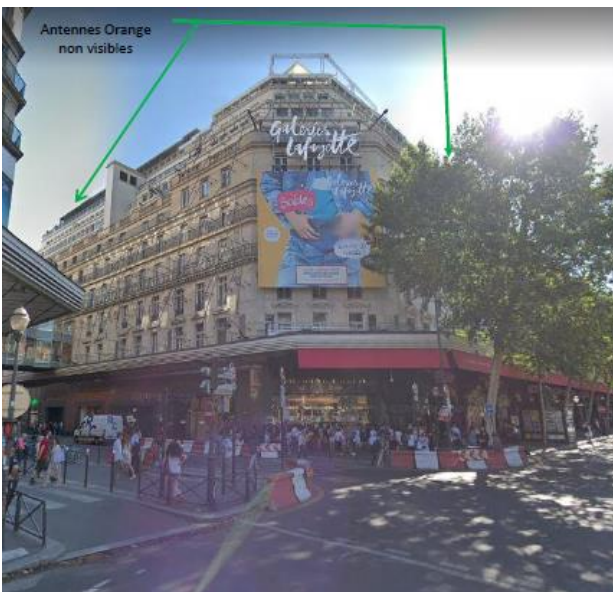


Etat projeté :

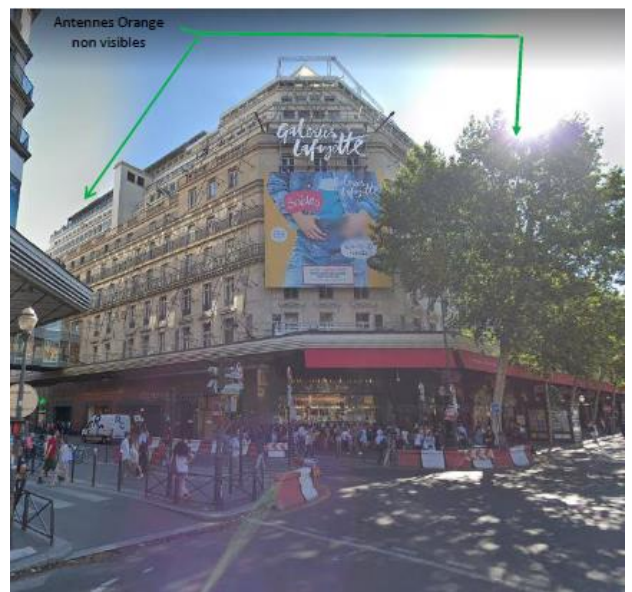
Antennes Orange
Aucun impact visuel



Antennes Orange
non visibles



Antennes Orange
non visibles



Vue des Azimuts

Azimut 6° :



Azimut 155° :



Azimut 245° :

