



Téléphonie Mobile

Fiche de synthèse d'un nouveau site ou d'une modification substantielle d'un site existant

Informations générales :

Opérateur	Orange	Arrdt	2 ^{eme}
Nom de site	OPERA GARNIER	Numéro	26952U5
Adresse du site	14-18, rue Volney	Hauteur	R+7 (25,60 m)
Bailleur de l'immeuble	Privé	Destination	Bureaux
Type d'installation	Activation de la fréquence 700 MHz dans la 4G sur un site existant 2G/3G/4G avec changement d'antennes et ajout d'antennes.		
Complément d'info			
Dossier soumis à Déclaration Préalable ou Permis de Construire ?			Oui (DP)

Calendrier de suivi du dossier

Date d'enregistrement à l'Agence d'Ecologie Urbaine (J)	29/04/2019
Date d'envoi de la fiche de synthèse à la Mairie d'arrondissement	13/05/2019
Date limite de réponse de la Mairie d'arrondissement (J+2 mois)	29/06/2019

Historique et contexte	
------------------------	--

Objet de la demande

Motivation de l'opérateur	Dans le cadre de la pérennisation de la qualité de service de son réseau de radiocommunication, l'opérateur est conduit à modifier son site de téléphonie mobile sur cet immeuble.		
Détail du projet	Renforcement des fréquences (ajout 700 MHz), passage de 2 à 4 antennes dont 2 inactives d'un site existant en 2G/3G/4G (fréquences 700/800/900/1800/2100/2600 MHz) avec ses antennes orientées vers les azimuts 90° et 350°.		
Distance des ouvrants	Néant	Tilts (degrés)	5° à 10°
Estimation	Non fournie	Vis-à-vis (25m)	R + 6
Divers			

Incidence visuelle

Intégration antenne	Ce projet consiste à remplacer les 2 antennes existantes par 4 antennes (deux par secteur) dont 2 inactives (90° et 350°).
Zone technique	Un coffret technique et des modules seront installés sur l'édicule, à proximité des antennes.
Hauteur antennes/sol	28,35 m

Avis de la Mairie d'arrondissement concernée :

Avis Mairie d'arrondissement :	Favorable <input type="checkbox"/> Défavorable <input type="checkbox"/>
Conformité de l'AEU en l'absence d'avis	

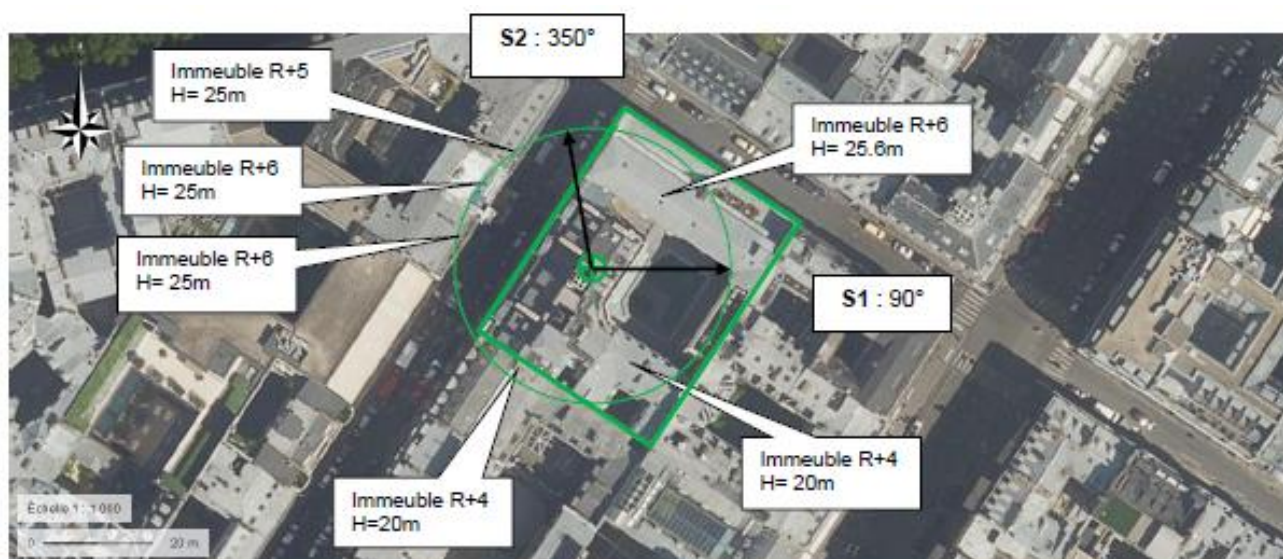
Carte du site au regard des établissements particuliers dans un rayon de 100m autour des antennes



Numéro	Nom et type	Adresse	Hauteur	Situé dans le lobe principal de l'antenne émettrice* (Oui / Non)	Distance / antenne la plus proche	Estimation du niveau maximum de champ reçu, en V/m
1	Ecole privée d'esthétique Catherine Sertin	9 rue Volney 75002 Paris	RDC	non	29.40 m	0.1 V/m

*lobe limité à 3 dB/ puissance maximale

Carte du site au regard des hauteurs d'immeubles dans un rayon de 25m autour des antennes



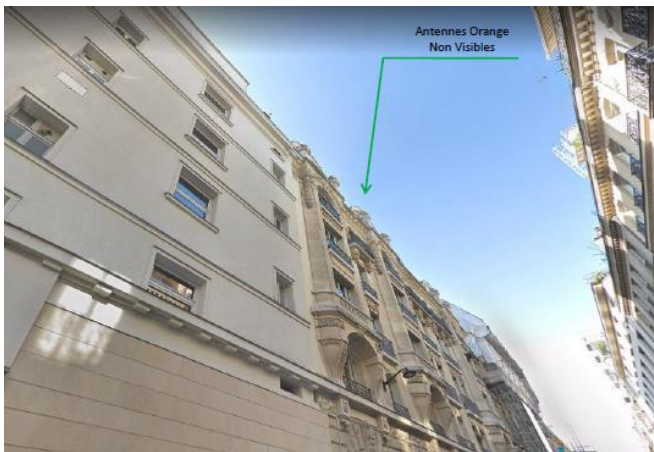
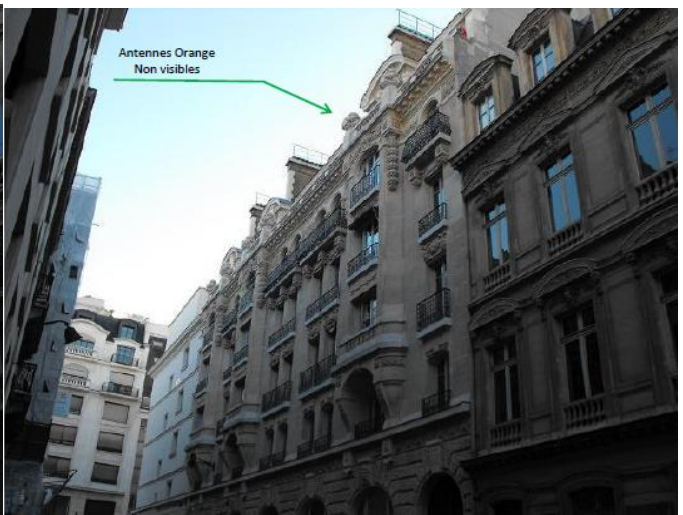
Simulation et conformité au seuil de la Charte

SIMULATION NON FOURNIE

Vue des Antennes Avant/Après

Etat de l'existant :

Etat projeté :



Vue des Azimuts

Azimut 90° :



Azimut 350° :

