



## Téléphonie Mobile

### Fiche de synthèse d'un nouveau site ou d'une modification substantielle d'un site existant

#### Informations générales :

Opérateur	Free	Arrdt	12 <sup>ème</sup>
Nom de site	169_DAUMESNIL_75012	Numéro	75112_069_01
Adresse du site	<b>163-175, avenue Daumesnil</b>	Hauteur	R + 9 (30,50 m)
Bailleur de l'immeuble	Social ICF La Sablière	Destination	Habitations
Type d'installation	Site neuf 3G/4G (700/900/1800/2100/2600 MHz)		
Complément d'info	Neuf antennes sur 3 azimuts dont six inactives		
Dossier soumis à Déclaration Préalable ou Permis de Construire ?			Oui (DP)

#### Calendrier de suivi du dossier

Date d'enregistrement à l'Agence d'Ecologie Urbaine (J)	19/04/2019
Date d'envoi de la fiche de synthèse à la Mairie d'arrondissement	06/05/2019
Date limite de réponse de la Mairie d'arrondissement (J+2 mois)	19/06/2019

Historique et contexte	
------------------------	--

#### Objet de la demande

Motivation de l'opérateur	Conformément à ses obligations réglementaires, et pour contribuer à l'aménagement numérique des territoires auquel il est attaché et répondre aux attentes de ses abonnés, l'opérateur s'est engagé dans un programme soutenu de déploiement du Haut débit mobile (3G) et du très haut débit mobile (4G).		
Détail du projet	Ce projet concerne l'installation de neuf antennes (dont six inactives) couvrant 3G et 4G (fréquences 700/900/1800/2100/2600 MHz) orientées vers les azimuts 0°, 150° et 250°.		
Distance des ouvrants	Néant	Tilts (degrés)	4° et 6°
Estimation	0° < 4 V/m ; 150° < 3 V/m ; 250° < 2 V/m	Vis-à-vis (25m)	R+8
Divers	Établissement particulier < 1 V/m		

#### Incidence visuelle

Intégration antennaire	Seule la toiture est modifiée, 9 antennes, dont 6 inactives seront installées. 1 antenne sera intégrée dans une fausse cheminée en résine et de teinte blanc perlé type RAL 1013. 2 antennes inactives seront également intégrées de la même façon. Les 6 antennes non intégrées seront peintes de couleur type RAL 1013 en partie basse et type RAL 7043 en partie haute. Les antennes seront installées en retrait de la façade, afin de minimiser l'impact depuis la rue.
Zone technique	Les modules techniques, de taille réduite et de couleur gris seront placés en toiture, invisibles depuis la rue.
Hauteur antennes/sol	32,70 m

#### Avis de la Mairie d'arrondissement concernée :

Avis Mairie d'arrondissement :		Favorable <input type="checkbox"/>
Conformité de l'AEU en l'absence d'avis		Défavorable <input type="checkbox"/>

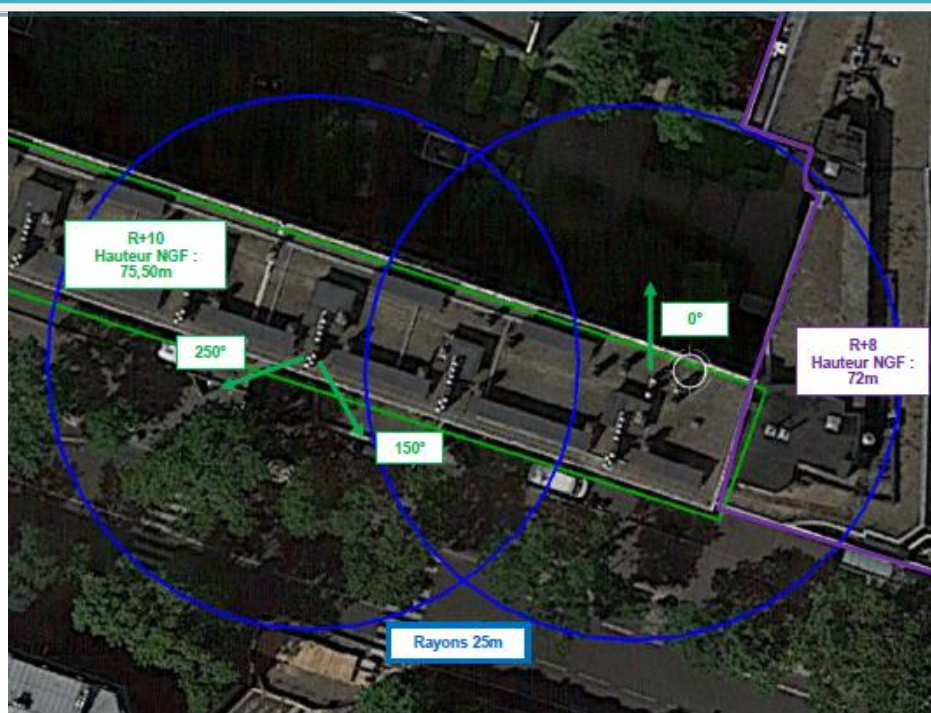
Carte du site au regard des établissements particuliers dans un rayon de 100m autour des antennes



\*lobe limité à 3 dB/ puissance maximale

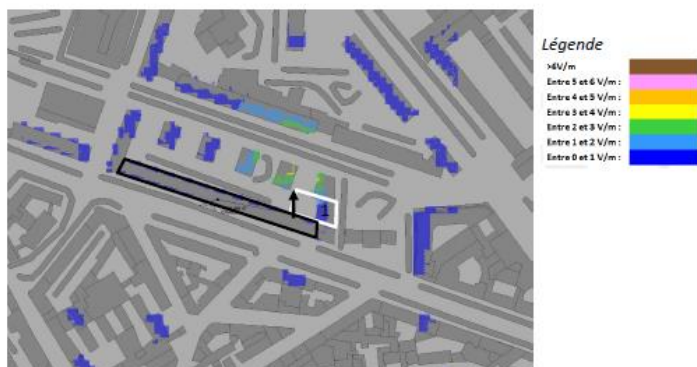
Nom et type	Adresse	hauteur	Situé dans le lobe principal de l'antenne émettrice* (Oui / Non)	Distance / antenne la plus proche	Estimation du niveau maximum de champ reçu, en V/m
Halte-garderie	5, Rue Paul DUKAS 75012 PARIS	RDC	NON	10m	<1V/m soit 0,58%

Carte du site au regard des hauteurs d'immeubles dans un rayon de 25m autour des antennes

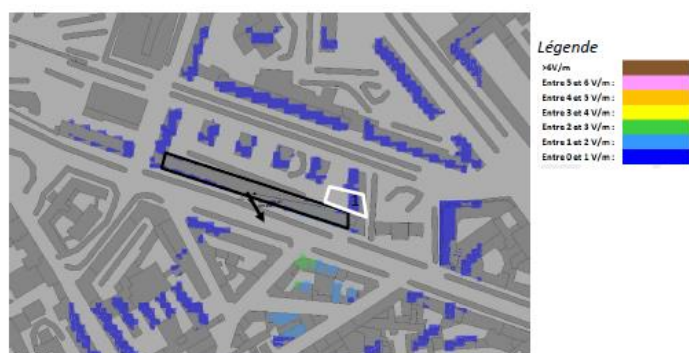


## Simulation et conformité au seuil de la Charte

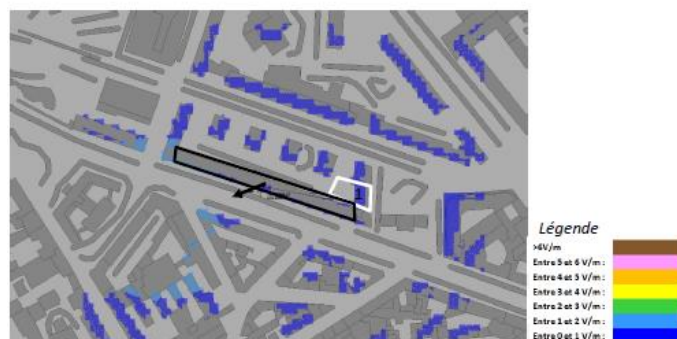
Pour l'antenne orientée dans l'azimut 0°, le niveau maximal calculé en intérieur est compris entre 3 et 4 V/m. La hauteur correspondante est de 25 m.



Pour l'antenne orientée dans l'azimut 150°, le niveau maximal calculé en intérieur est compris entre 2 et 3 V/m. La hauteur correspondante est de 22 m.



Pour l'antenne orientée dans l'azimut 250°, le niveau maximal calculé en intérieur est compris entre 1 et 2 V/m. La hauteur correspondante est de 22 m.



	Azimut 0°	Azimut 150°	Azimut 250°
Niveau maximal	entre 3 et 4 V/m	entre 2 et 3 V/m	entre 1 et 2 V/m
Hauteur	25 m	22 m	22 m

**SIMULATION CONFORME AU SEUIL DE LA CHARTE**

## Vue des Antennes Avant/Après

Etat de l'existant :



Etat du projet :



Etat de l'existant :



Etat du projet :



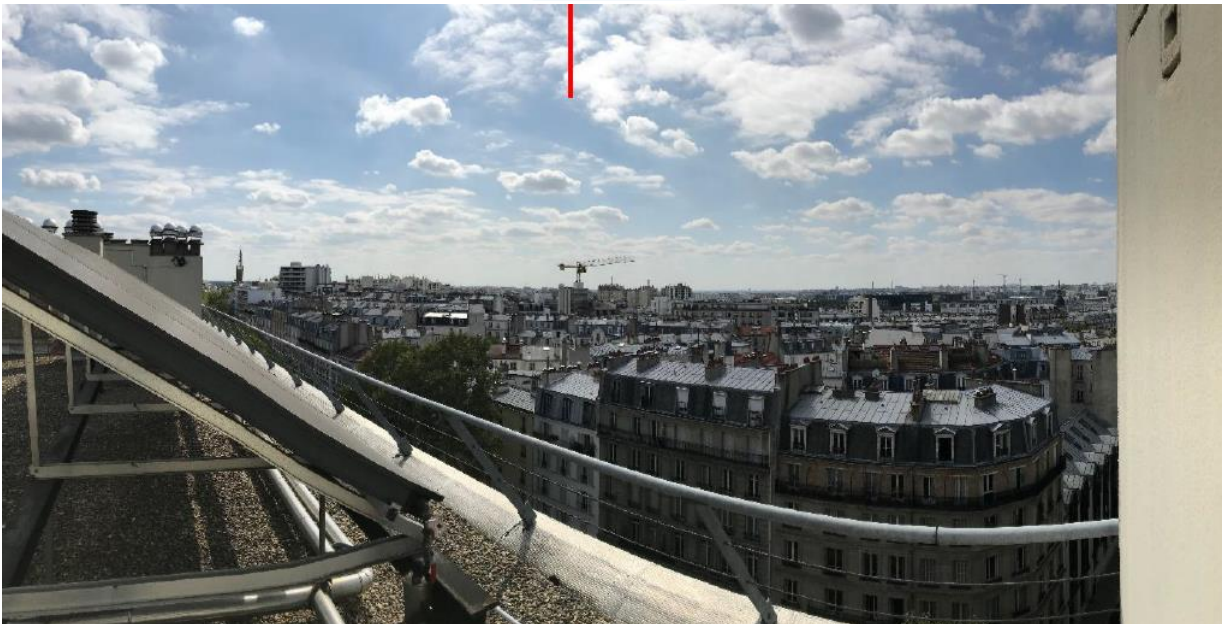
Les antennes ne sont pas visibles depuis ce point de vue

## Vue des Azimuts

Azimet 0° :



Azimet 150° :



Azimet 250° :

