



Téléphonie Mobile

Fiche de synthèse d'un nouveau site ou d'une modification substantielle d'un site existant

Informations générales :

Opérateur	Bouygues	Arrdt	13 ^{eme}
Nom de site		Numéro	T19942
Adresse du site	2-4, rue Bruneseau	Hauteur	R+7 (24m)
Bailleur de l'immeuble	Social HENEO	Destination	habitations
Type d'installation	Nouveau site : 3 antennes 2G/3G/4G et 3 antennes en réserve		
Complément d'info	site auparavant au 12, rue Bruneseau - Free présent (210/310/70°)		
Dossier soumis à Déclaration Préalable ou Permis de Construire ?	Oui (DP)		

Calendrier de suivi du dossier

Date d'enregistrement à l'Agence d'Ecologie Urbaine (J)	26/03/2019
Date d'envoi de la fiche de synthèse à la Mairie d'arrondissement	16/04/2019
Date limite de réponse de la Mairie d'arrondissement (J+2 mois)	26/05/2019

Historique et contexte	néant
------------------------	-------

Objet de la demande

Motivation de l'opérateur	Le développement des usages des smartphones et tablettes a considérablement augmenté le trafic observé dans la zone considérée. Pour répondre à la forte croissance de ces nouveaux usages, l'opérateur souhaite renforcer son équipement antennaire. Ainsi, les utilisateurs de la zone pourront bénéficier de débits plus confortables et conformes à leurs usages.		
Détail du projet	Ce projet concerne l'installation de 3 antennes couvrant 2G, 3G et 4G (fréquences 700/800/900/1800/2100/2600 MHz) orientées vers les azimuts 40°, 170° et 300° et de 3 antennes en réserve		
Distance des ouvrants	3 à 5m sous les antennes	Tilts (degrés)	12°
Estimation	Non fournie	Vis-à-vis (25m)	néant
Divers			

Incidence visuelle

Intégration antennaire	Ce projet consiste à installer 3 antennes panneaux de 2m et 3 antennes panneaux de 0.90m en réserve
Zone technique	Des modules techniques de taille réduite seront placés à proximité des antennes
Hauteur antennes/sol	25.30m

Date :	Avis de la Mairie d'arrondissement concernée :	
Avis Mairie d'arrondissement :		Favorable <input type="checkbox"/> Défavorable <input type="checkbox"/>
Conformité de l'AEU en l'absence d'avis		

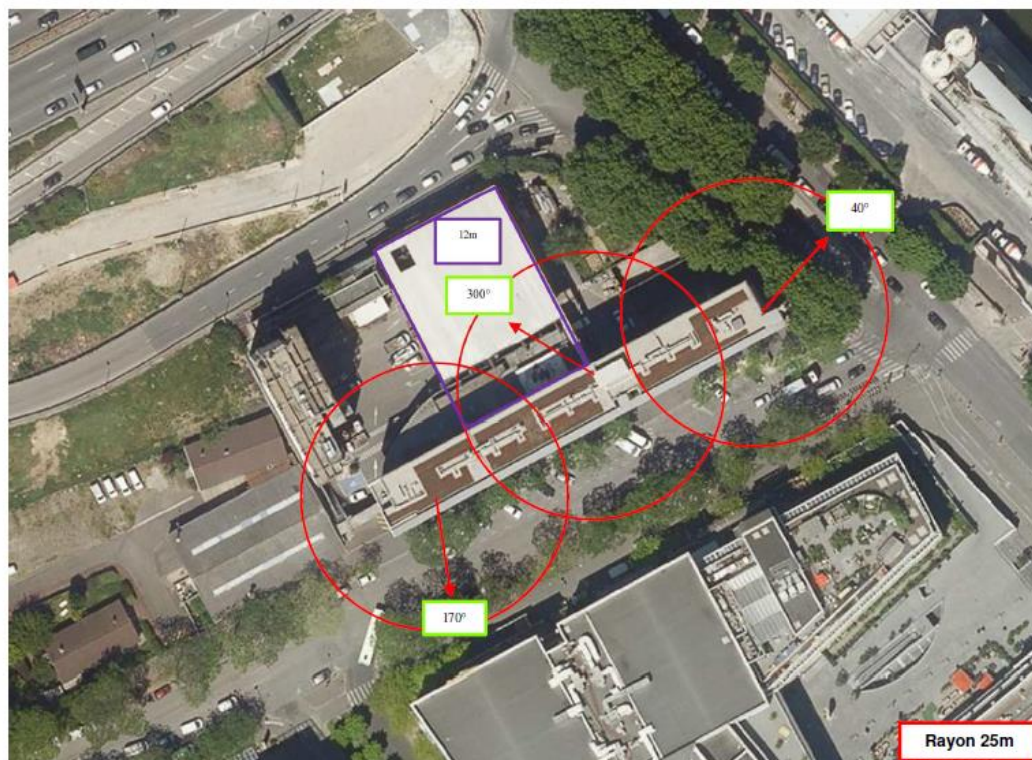
Carte du site au regard des établissements particuliers dans un rayon de 100m autour des antennes

Pas d'établissement particulier dans un rayon de 100m



Carte du site au regard des hauteurs d'immeubles dans un rayon de 25m autour des antennes

AUCUN BÂTIMENT EN VUE DIRECTE



Simulation et conformité au seuil de la Charte

Vue des Antennes Avant/Après

Etat de l'existant :



Etat projeté :

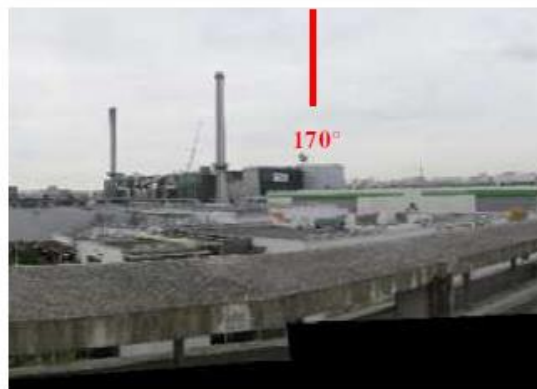


Vue des Azimuts

Azimut 40° :



Azimut 170° :



Azimut 300° :

