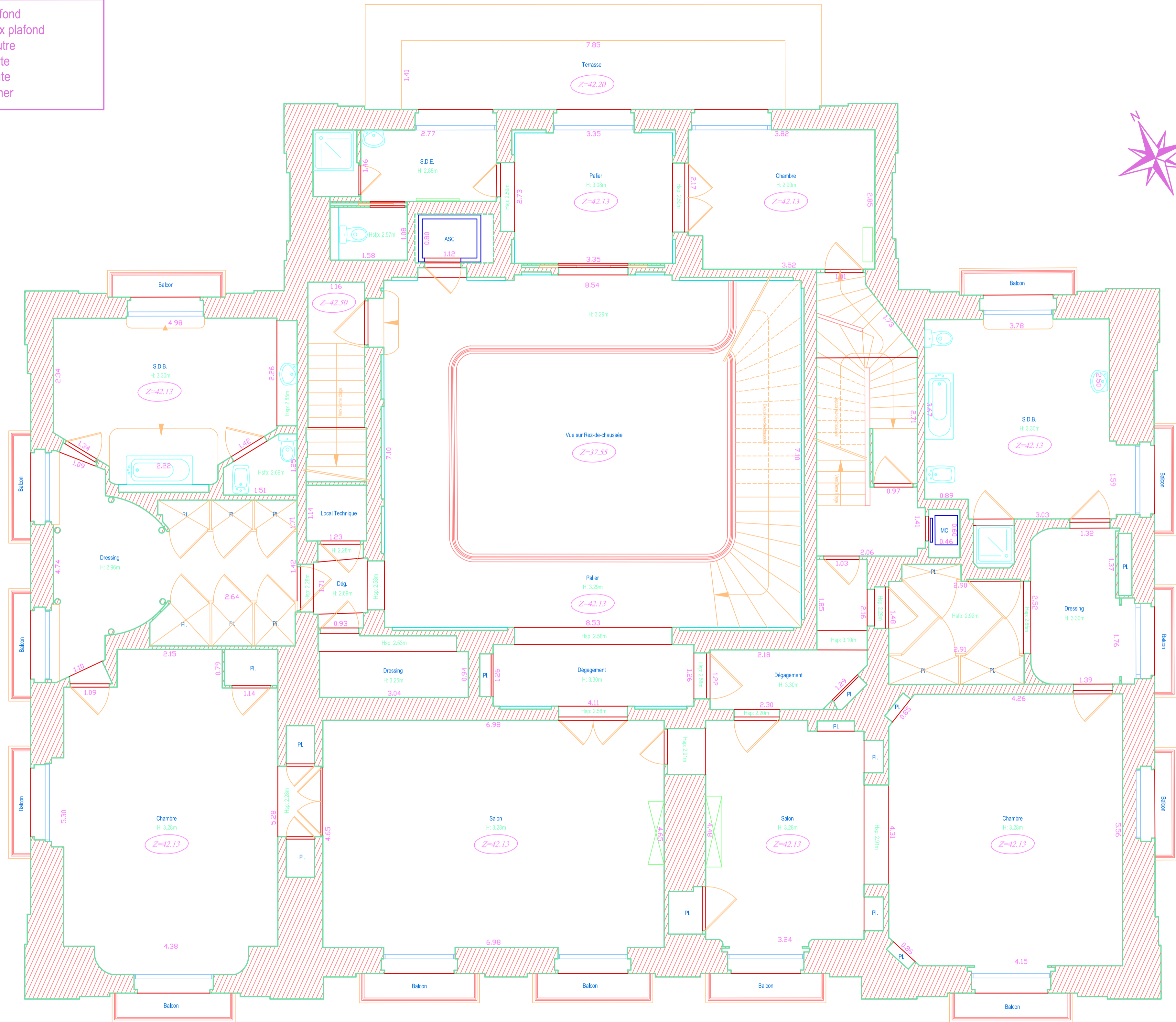
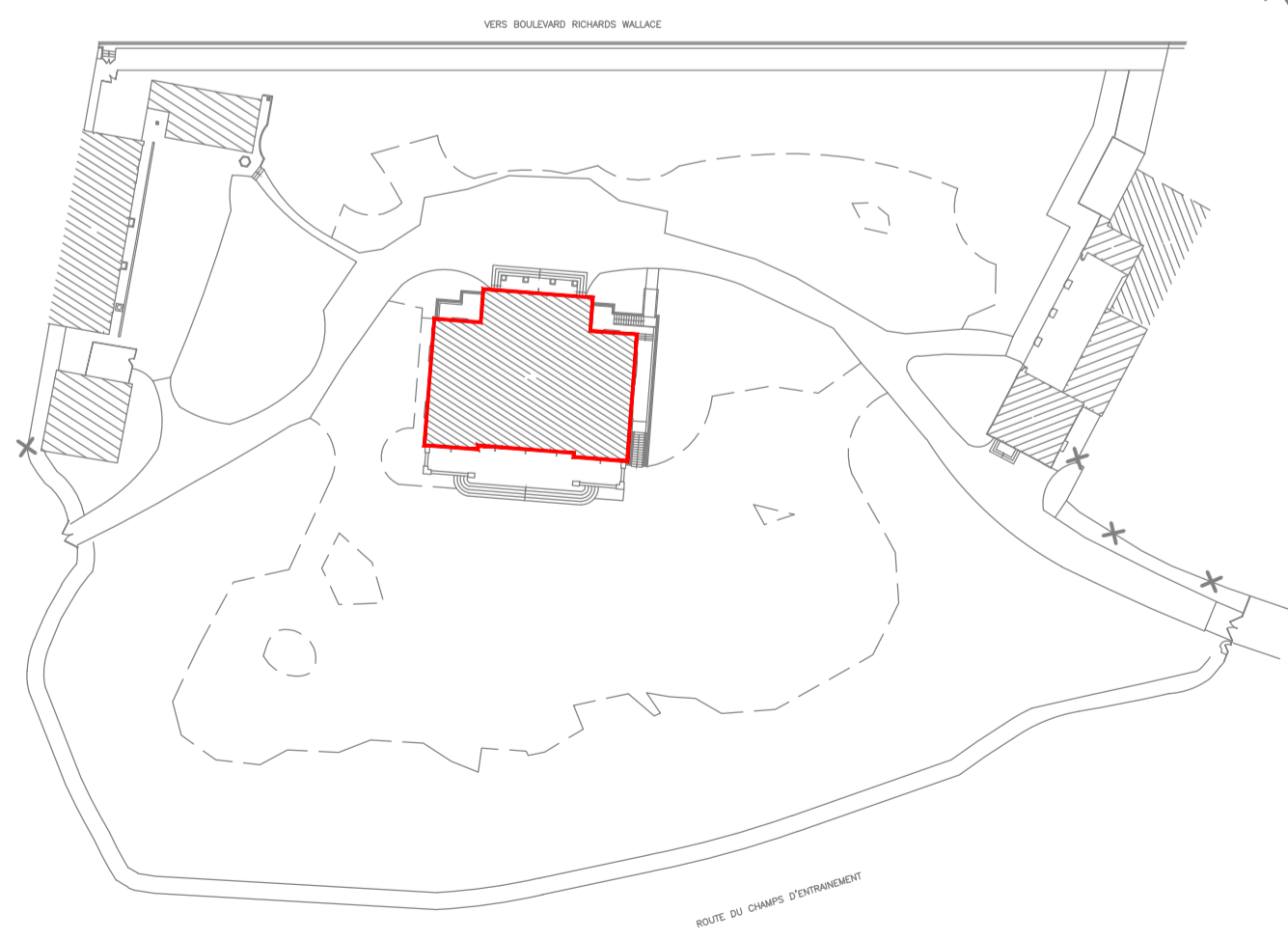


DIRECTEUR D'INVESTISSEMENT		Mairie de Paris					
MAÎTRE D'OUVRAGE		Mairie de Paris					
MAÎTRE D'OUVRAGE DÉLÉGUÉ							
CONDUCTEUR D'OPÉRATION							
MAÎTRE D'ŒUVRE							
GÉOMÈTRE		PROGEXIAL 12 Rue Narcisse Gallien 91160 LONGJUMEAU					
BUREAU D'ÉTUDES	BUREAU DE CONTRÔLE	COORDONNATEUR DE SÉCURITÉ					
		Résidence WINDSOR 4/6 Route du champ d'entraînement PARIS XVIème ARRONDISSEMENT Plans de Géomètre Plan Topographique, Plans d'intérieurs et Plans d'élévations					
N° DOSSIER: 75552018		PLAN DES INTERIEURS – Premier Etage				CHEF DE PROJET	
						DESSINATEUR	
Site	Localisation	Type	N° d'ordre	Indice	Echelle	Date	Observations
		PRN	1	-	1/50	Nov 2018	

H: Hauteur sous plafond
 Hsfp: Hauteur sous faux plafond
 Hsp: Hauteur sous poutre
 Hp: Hauteur sous porte
 Hsv: Hauteur sous voute
 Z=37.50: Altitude de plancher



Plan de situation :



-Sans Echelle-

NOTA:
 La planimétrie est calculée dans le système RGF93 (CC-49).
 L'altimétrie est rattachée au système ville de PARIS.

-Echelle: 1/50-