



Téléphonie Mobile

Fiche de synthèse d'un nouveau site ou d'une modification substantielle d'un site existant

Informations générales :

Opérateur	Free	Arrdt	15 ^{ème}
Nom de site	132_FAURE_75015	Numéro	75115_071_03
Adresse du site	132, avenue Félix Faure	Hauteur	R + 8 (24,40 m)
Bailleur de l'immeuble	Social Paris Habitat	Destination	Habitations
Type d'installation	Site neuf 3G/4G (700/900/1800/2100/2600 MHz)		
Complément d'info	Douze antennes sur 4 azimuts dont huit inactives		
Dossier soumis à Déclaration Préalable ou Permis de Construire ?			Oui (DP)

Calendrier de suivi du dossier

Date d'enregistrement à l'Agence d'Ecologie Urbaine (J)	06/06/2019
Date d'envoi de la fiche de synthèse à la Mairie d'arrondissement	13/06/2019
Date limite de réponse de la Mairie d'arrondissement (J+2 mois)	06/08/2019

Historique et contexte	
------------------------	--

Objet de la demande

Motivation de l'opérateur	Conformément à ses obligations réglementaires, et pour contribuer à l'aménagement numérique des territoires auquel il est attaché et répondre aux attentes de ses abonnés, l'opérateur s'est engagé dans un programme soutenu de déploiement du Haut débit mobile (3G) et du très haut débit mobile (4G).		
Détail du projet	Ce projet concerne l'installation de douze antennes (dont huit inactives) couvrant 3G et 4G (fréquences 700/900/1800/2100/2600 MHz) orientées vers les azimuts 0°, 90°, 180° et 270°.		
Distance des ouvrants	Trappe de désenfumage entre 2 et 4 m	Tilts (degrés)	4° et 6°
Estimation	0°, 90° et 180° < 5 V/m ; 270° < 3 V/m	Vis-à-vis (25m)	R+7
Divers	Établissement particulier < 2 V/m		

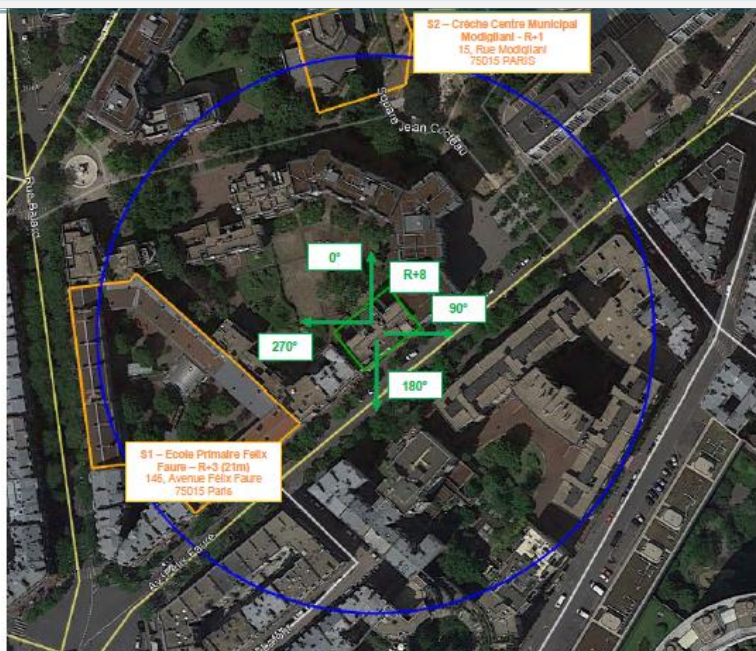
Incidence visuelle

Intégration antennaire	Seule la toiture est modifiée, 12 antennes, dont 8 inactives seront installées. Elles seront insérées et intégrées dans quatre fausses cheminées en résine de teinte blanc perlé type RAL 1013. Les antennes seront installées en retrait de la façade, afin de minimiser l'impact depuis la rue.
Zone technique	Les modules techniques, de taille réduite et de couleur gris seront placés en toiture, invisibles depuis la rue.
Hauteur antennes/sol	27,40 m

Avis de la Mairie d'arrondissement concernée :

Avis Mairie d'arrondissement :		Favorable <input type="checkbox"/> Défavorable <input type="checkbox"/>
Conformité de l'AEU en l'absence d'avis		

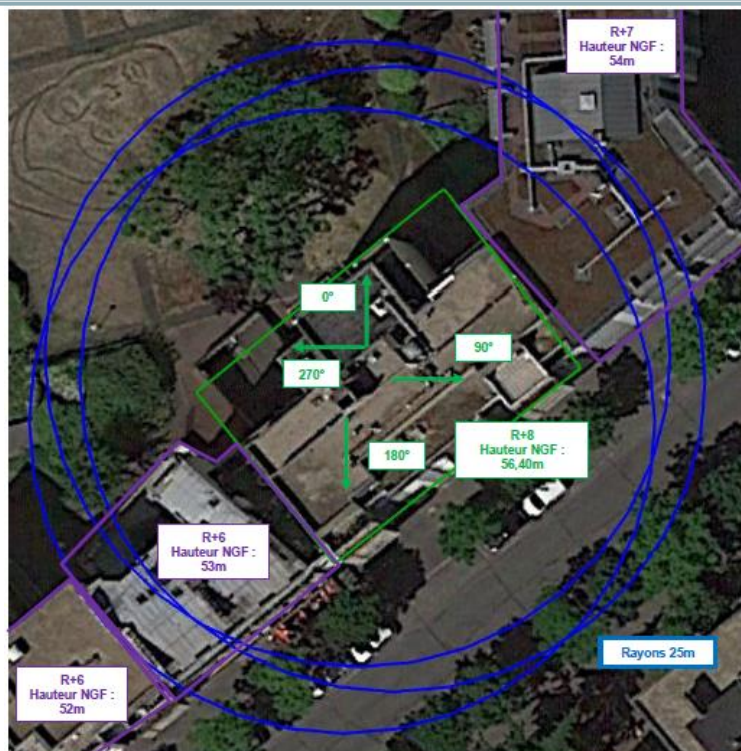
Carte du site au regard des établissements particuliers dans un rayon de 100m autour des antennes



Nom et type	Adresse	hauteur	Situé dans le lobe principal de l'antenne émettrice* (Oui / Non)	Distance / antenne la plus proche	Estimation du niveau maximum de champ reçu, en V/m
Ecole Primaire Félix Faure	146, Av Felix Faure 75015 Paris	21m R+3	OUI	42m	2,88%, soit 1,04V/m
Crèche Centre Municipal Modigliani	15, Rue Modigliani 75015 Paris	7m R+1	OUI	78m	4,47%, soit 1,61V/m

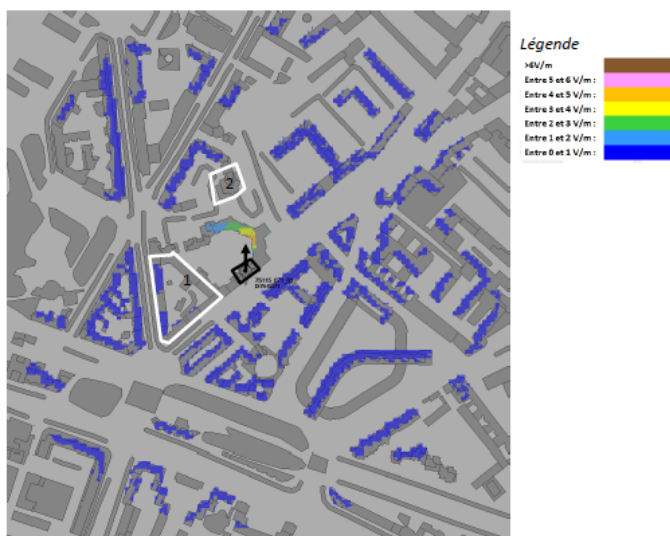
*lobe limité à 3 dB/ puissance maximale

Carte du site au regard des hauteurs d'immeubles dans un rayon de 25m autour des antennes

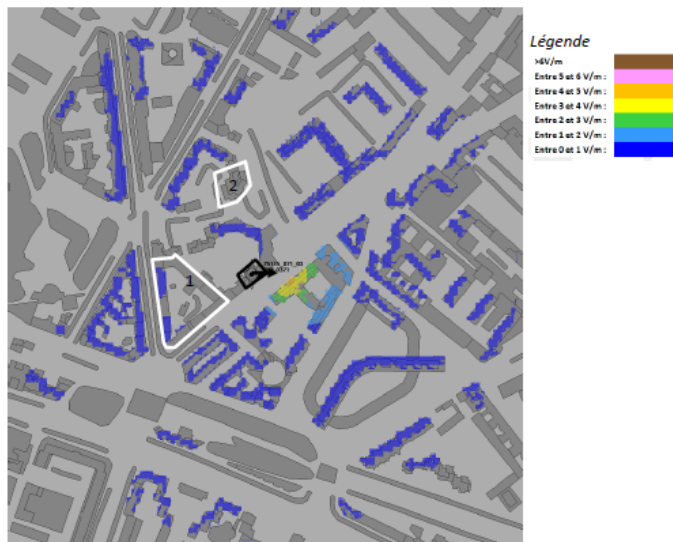


Simulation et conformité au seuil de la Charte

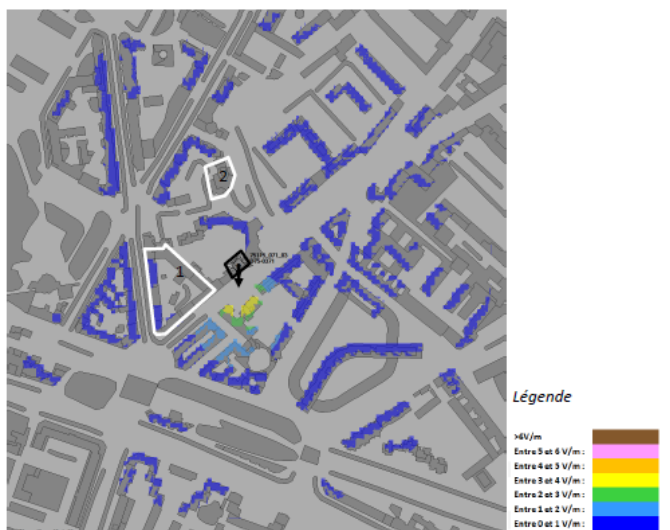
Pour l'antenne orientée dans l'azimut 0°, le niveau maximal calculé en intérieur est compris entre 4 et 5 V/m. La hauteur correspondante est de 20 m.



Pour l'antenne orientée dans l'azimut 90°, le niveau maximal calculé en intérieur est compris entre 4 et 5 V/m. La hauteur correspondante est de 21 m.



Pour l'antenne orientée dans l'azimut 180°, le niveau maximal calculé en intérieur est compris entre 4 et 5 V/m. La hauteur correspondante est de 22 m.



Pour l'antenne orientée dans l'azimut 270°, le niveau maximal calculé en intérieur est compris entre 2 et 3 V/m. La hauteur correspondante est de 17 m.



	Azimut 0°	Azimut 90°	Azimut 180°	Azimut 270°
Niveau maximal	entre 4 et 5 V/m	entre 4 et 5 V/m	entre 4 et 5 V/m	entre 2 et 3 V/m
Hauteur	20 m	21 m	22 m	17 m

SIMULATION CONFORME AU SEUIL DE LA CHARTE

Vue des Antennes Avant/Après

Etat de l'existant :



Etat du projet :



Les antennes ne sont pas visibles depuis ce point de vue

Etat de l'existant :



Etat du projet :



Les antennes ne sont pas visibles depuis ce point de vue

Vue des Azimuts

Azimut 0° :



Azimut 90° :



Azimut 180 ° :



Azimut 270 ° :

