



Téléphonie Mobile

Fiche de synthèse d'un nouveau site ou d'une modification substantielle d'un site existant

Informations générales :

Opérateur	Free	Arrdt	18 ^{ème}
Nom de site	87_rue Damremont 75018	Numéro	75118_062_07
Adresse du site	87, rue Damremont	Hauteur	R + 13 (36,50 m)
Bailleur de l'immeuble	Privé	Destination	Habitations
Type d'installation	Site neuf 3G/4G (700/900/1800/2100/2600 MHz)		
Complément d'info	Neuf antennes sur 3 azimuts dont six inactives		
Dossier soumis à Déclaration Préalable ou Permis de Construire ?			Oui (DP)

Calendrier de suivi du dossier

Date d'enregistrement à l'Agence d'Ecologie Urbaine (J)	06/06/2019
Date d'envoi de la fiche de synthèse à la Mairie d'arrondissement	13/06/2019
Date limite de réponse de la Mairie d'arrondissement (J+2 mois)	06/08/2019

Historique et contexte	
------------------------	--

Objet de la demande

Motivation de l'opérateur	Conformément à ses obligations réglementaires, et pour contribuer à l'aménagement numérique des territoires auquel il est attaché et répondre aux attentes de ses abonnés, l'opérateur s'est engagé dans un programme soutenu de déploiement du Haut débit mobile (3G) et du très haut débit mobile (4G).		
Détail du projet	Ce projet concerne l'installation de neuf antennes (dont six inactives) couvrant 3G et 4G (fréquences 700/900/1800/2100/2600 MHz) orientées vers les azimuts 80°, 170° et 260°.		
Distance des ouvrants	Skydome à 8 m de l'antenne	Tilts (degrés)	4° et 6°
Estimation	80° < 2 V/m ; 170° < 3 V/m ; 260° < 3 V/m	Vis-à-vis (25m)	R+8 azimut 170°
Divers	Établissement particulier < 1 V/m		

Incidence visuelle

Intégration antennaire	Seule la toiture est modifiée, neuf antennes, dont 6 inactives seront installées. Elles seront insérées et intégrées dans quatre fausses cheminées en résine de teinte blanc pur type RAL 9010. Les antennes en résine polyester de teinte gris clair type RAL 7035 seront installées en retrait de la façade, afin de minimiser l'impact depuis la rue.		
Zone technique	Les modules techniques, de taille réduite et de couleur gris seront placés en toiture, invisibles depuis la rue.		
Hauteur antennes/sol	38,75 m		

Avis de la Mairie d'arrondissement concernée :

Avis Mairie d'arrondissement :		Favorable <input type="checkbox"/> Défavorable <input type="checkbox"/>
Conformité de l'AEU en l'absence d'avis		

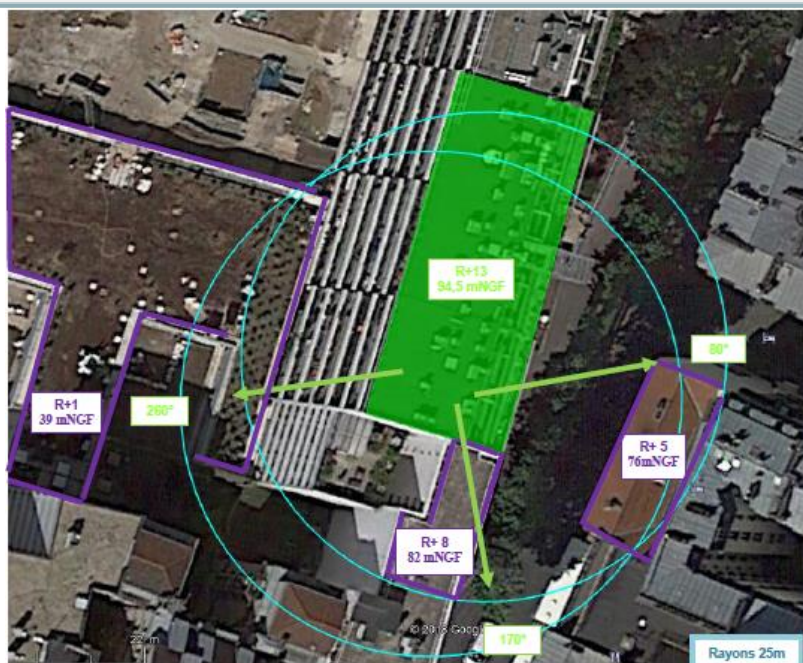
Carte du site au regard des établissements particuliers dans un rayon de 100m autour des antennes



Nom et type	Adresse	Hauteur	Situé dans le lobe principal de l'antenne émettrice* (Oui / Non)	Distance / antenne la plus proche	Estimation du niveau maximum de champ reçu, en V/m
1/ Crèche Les petits chaperon rouge	87 rue Damremont PARIS 18	Rez de chaussée	Non	10 m	<1V/m soit 1,11%
2/ Les petits frères des pauvres	81 rue Damremont PARIS 18	R+6	Non	72 m	1V/m soit 2,77%

*lobe limité à 3 dB/ puissance maximale

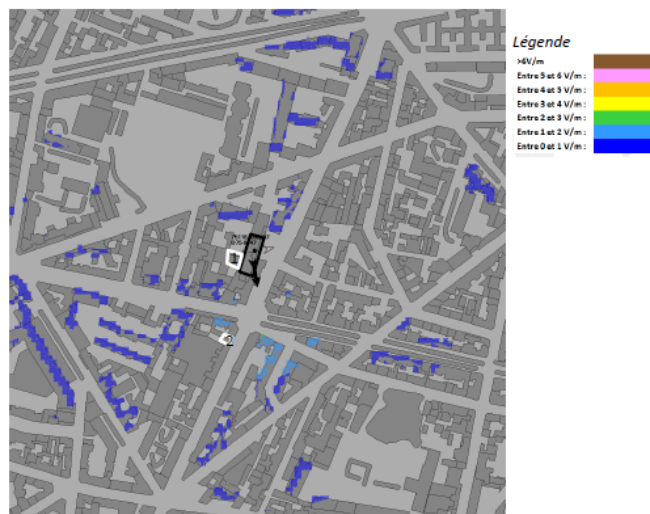
Carte du site au regard des hauteurs d'immeubles dans un rayon de 25m autour des antennes



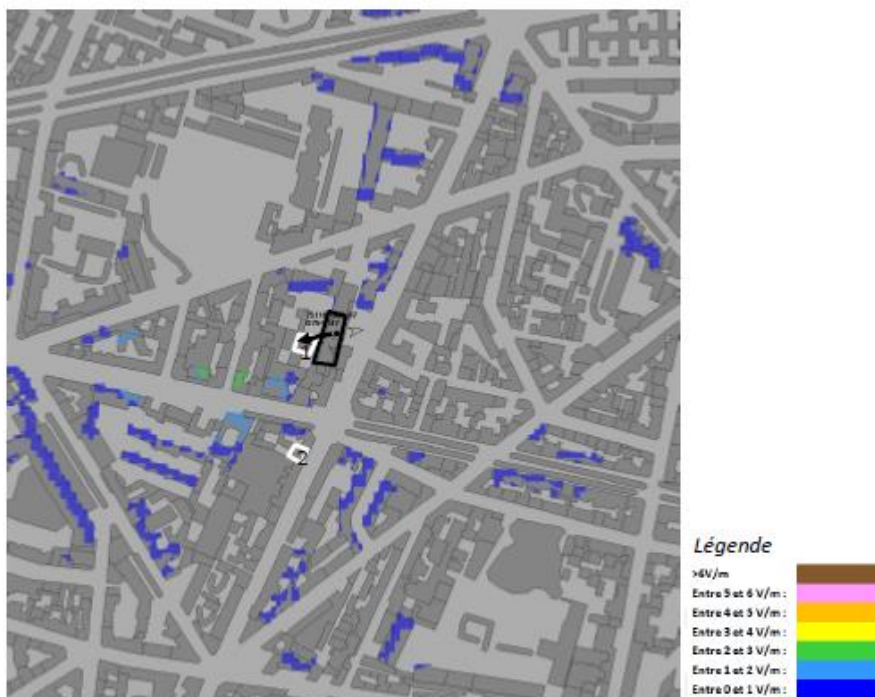
Simulation et conformité au seuil de la Charte

Pour l'antenne orientée dans l'azimut 80°, le niveau maximal calculé en intérieur est compris entre 1 et 2 V/m. La hauteur correspondante est de 21 m.

Pour l'antenne orientée dans l'azimut 170°, le niveau maximal calculé en intérieur est compris entre 2 et 3 V/m. La hauteur correspondante est de 24 m.



Pour l'antenne orientée dans l'azimut 260°, le niveau maximal calculé en intérieur est compris entre 2 et 3 V/m. La hauteur correspondante est de 24 m.



	Azimut 80°	Azimut 170°	Azimut 260°
Niveau maximal	entre 1 et 2 V/m	entre 2 et 3 V/m	entre 2 et 3 V/m
Hauteur	21 m	24 m	24 m

SIMULATION CONFORME AU SEUIL DE LA CHARTE

Vue des Antennes Avant/Après

Etat de l'existant :



Etat du projet :



Etat de l'existant :



Etat du projet :

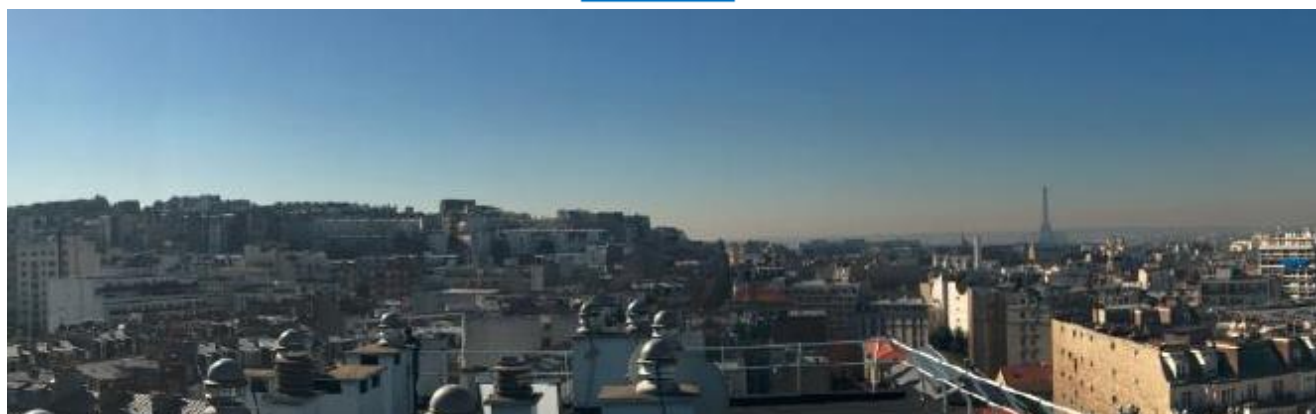


Vue des Azimuts

Azimut 80° :



Azimut 170° :



Azimut 260° :

