



## Téléphonie Mobile

### Fiche de synthèse d'un nouveau site ou d'une modification substantielle d'un site existant

#### Informations générales :

Opérateur	Free	Arrdt	19 <sup>ème</sup>
Nom de site	95_rue MANIN_75019	Numéro	75119_019_20
Adresse du site	95, rue Manin	Hauteur	R + 7 (24,25 m)
Bailleur de l'immeuble	Privé	Destination	Habitations
Type d'installation	Site neuf 3G/4G (700/900/1800/2100/2600 MHz)		
Complément d'info	Six antennes sur 3 azimuts dont trois inactives		
Dossier soumis à Déclaration Préalable ou Permis de Construire ?			Oui (DP)

#### Calendrier de suivi du dossier

Date d'enregistrement à l'Agence d'Ecologie Urbaine (J)	14/06/2019
Date d'envoi de la fiche de synthèse à la Mairie d'arrondissement	21/06/2019
Date limite de réponse de la Mairie d'arrondissement (J+2 mois)	14/08/2019

Historique et contexte	
------------------------	--

#### Objet de la demande

Motivation de l'opérateur	Conformément à ses obligations réglementaires, et pour contribuer à l'aménagement numérique des territoires auquel il est attaché et répondre aux attentes de ses abonnés, l'opérateur s'est engagé dans un programme soutenu de déploiement du Haut débit mobile (3G) et du très haut débit mobile (4G).		
Détail du projet	Ce projet concerne l'installation de six antennes (dont trois inactives) couvrant 3G et 4G (fréquences 700/900/1800/2100/2600 MHz) orientées vers les azimuts 0°, 120° et 220°.		
Distance des ouvrants	Skydome à 2 m de l'antenne	Tilts (degrés)	4° et 6°
Estimation	0° < 4 V/m ; 120° < 5 V/m ; 220° < 5 V/m	Vis-à-vis (25m)	R+8
Divers	Établissements particuliers < 1,2 V/m		

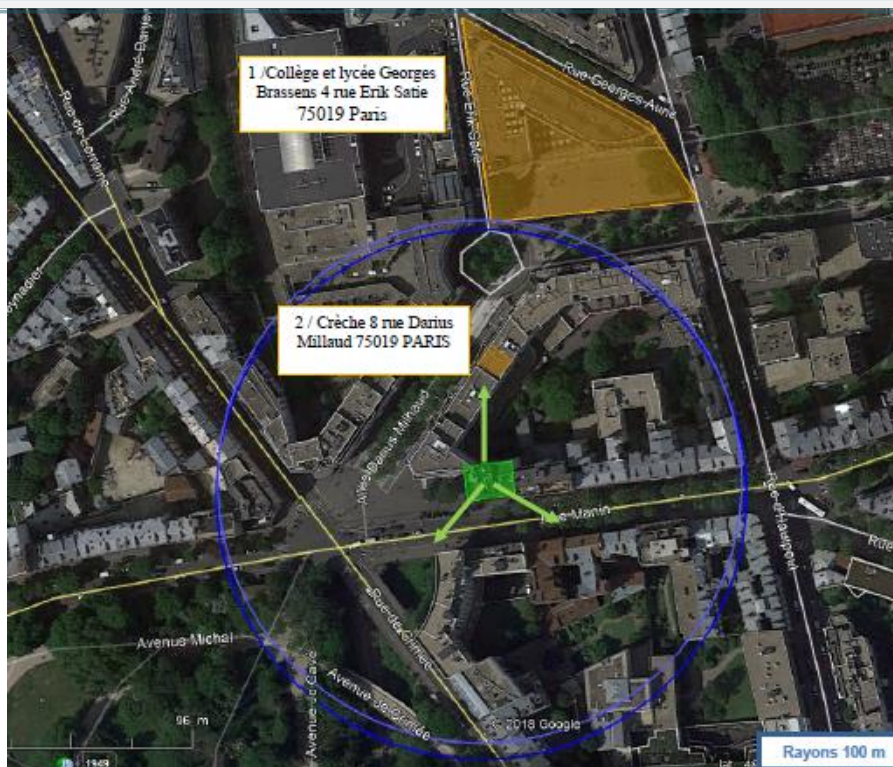
#### Incidence visuelle

Intégration antennaire	Seule la toiture est modifiée, six antennes, dont 3 inactives seront installées. Elles seront insérées et intégrées dans six fausses cheminées en résine de teinte blanc crème type RAL 9001. Les antennes de teinte gris clair seront installées en retrait de la façade, afin de minimiser l'impact depuis la rue.		
Zone technique	Les modules techniques, de taille réduite et de couleur gris seront placés en toiture, invisibles depuis la rue.		
Hauteur antennes/sol	26,45 m azimut 0° ; 25,50 m azimut 120° ; 26,95 m azimut 220°		

#### Avis de la Mairie d'arrondissement concernée :

Avis Mairie d'arrondissement :		Favorable <input type="checkbox"/>
Conformité de l'AEU en l'absence d'avis		Défavorable <input type="checkbox"/>

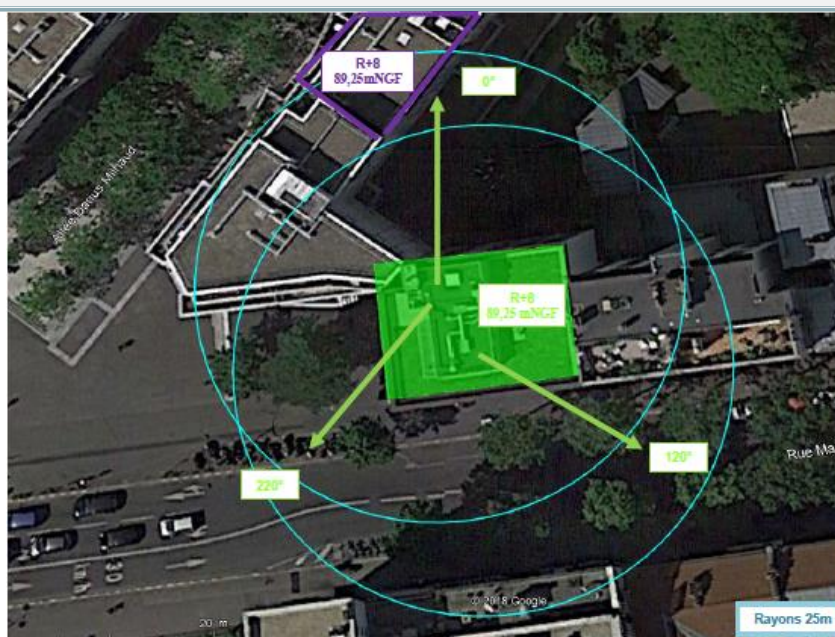
Carte du site au regard des établissements particuliers dans un rayon de 100m autour des antennes



Nom et type	Adresse	Hauteur	Situé dans le lobe principal de l'antenne émettrice* (Oui / Non)	Distance / antenne la plus proche	Estimation du niveau maximum de champ reçu, en V/m
1/ Collège et Lycée Georges Brassens	4 rue Eric Satie PARIS 19	R + 3	Oui	90 m	1,13 V/m soit 3,13%
2/ Crèche « La maison des Lutins »	8 rue Darius Millaud PARIS 19	Rez de chaussée	Oui	38 m	<1V/m soit 1,05%

\*lobe limité à 3 dB/ puissance maximale

Carte du site au regard des hauteurs d'immeubles dans un rayon de 25m autour des antennes



## Simulation et conformité au seuil de la Charte

Pour l'antenne orientée dans l'azimut 0°, le niveau maximal calculé en intérieur est compris entre 3 et 4 V/m. La hauteur correspondante est de 22 m.

Pour l'antenne orientée dans l'azimut 120°, le niveau maximal calculé en intérieur est compris entre 4 et 5 V/m. La hauteur correspondante est de 20 m.



Pour l'antenne orientée dans l'azimut 220°, le niveau maximal calculé en intérieur est compris entre 4 et 5 V/m. La hauteur correspondante est de 20 m.



	Azimut 0°	Azimut 120°	Azimut 220°
Niveau maximal	entre 3 et 4 V/m	entre 4 et 5 V/m	entre 4 et 5 V/m
Hauteur	22 m	20 m	20 m

**SIMULATION CONFORME AU SEUIL DE LA CHARTE**

## Vue des Antennes Avant/Après

Etat de l'existant :



Etat du projet :



Etat de l'existant :



Etat du projet :



L'installation n'est pas visible depuis ce point de vue.

## Vue des Azimuts

Azimut 0° :



Azimut 120° :



Azimut 220° :

